



Guia de Instalação Rápida

TEW-624UB
H/W:B1.1R

Índice

Português	1
1. Antes de Iniciar	1
2. Como Instalar	2
3. Configuração Wireless	3
Troubleshooting	5

1. Antes de Iniciar



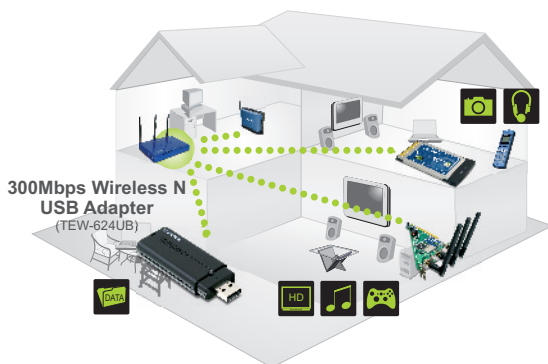
Conteúdo da Embalagem

- TEW-624UB
- CD-ROM de Utilitários & Driver
- Guia de Instalação Rápida
- Cabo de Extensão USB

Requisitos do Sistema

- Porta USB: 2.0 ou 1.1
- Drive de CD-ROM
- CPU: 300 MHz ou superior (XP/2000) / 800 MHz ou superior (Windows Vista)
- Memória: 256 MB RAM ou superior (XP/2000)/ 512 MB RAM ou superior (Windows Vista)
- Windows Vista/XP/2000

Aplicação



..... 300Mbps, share multimedia throughout the house

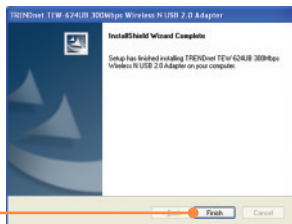
2. Como Instalar

Importante! NÃO instale o adaptador USB no computador até instruído a fazê-lo.

1. Insira o **CD-ROM de Utilitários e Driver** no Drive de CD-ROM do seu computador e então clique **Install Utility** (Instalar Utilitário) e então clique em seu sistema operacional.



2. Siga as instruções do **InstallShield Wizard** (Assistente de Instalação).



3. Clique **Finish** (Finalizar).

4. Conecte o adaptador wireless a uma porta USB do seu computador.



5. Os Drivers irão instalar automaticamente.

Agora sua instalação está completa.

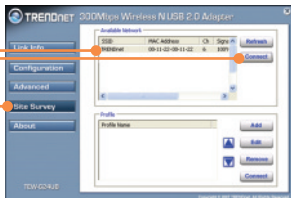
3. Configuração Wireless

Windows XP/2000

1. No canto inferior direito da sua tela, faça duplo clique no ícone do utilitário de cliente wireless (**wireless client utility**).



2. Clique **Site Survey**, clique no **SSID** que identifica seu ponto de acesso wireless e então clique **Connect** (Conectar).



3. Se **Encryption** (Criptografia) está habilitada em seu ponto de acesso, selecione a autenticação (Auth Mode) e criptografia (Encryption) e entre com a chave criptografada e clique **Apply** (Aplicar).

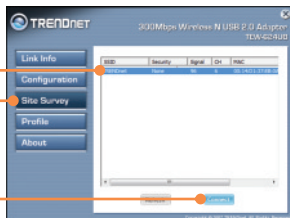


Windows Vista

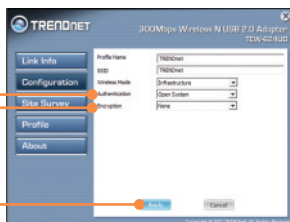
1. No canto inferior direito da sua tela, faça duplo clique no ícone do utilitário de cliente wireless (**wireless client utility**).



2. Clique **Site Survey**, selecione o SSID e então clique **Connect** (Conectar).



3. Se **Encryption** (Criptografia) está habilitada em seu ponto de acesso selecione a autenticação (Authentication) e criptografia (Encryption) e entre com a chave criptografada e clique **Apply** (Aplicar).



Configuração Wireless agora está completa.

Para informações detalhadas sobre esta e outras configurações avançadas do TEW-624UB, favor recorrer ao Guia do Usuário incluído no CD-ROM de Utilitários e Driver ou ao website da TRENDnet em www.trendnet.com.

Registre Seu Produto
Para garantir o alto nível do serviço e suporte ao consumidor,
por favor tire um minuto para
registrar seu produto Online em: www.trendnet.com/register
Agradecemos por ter escolhido TRENDnet

P1: Eu inseri o CD-ROM de Utility & Driver no Drive de CD-ROM do meu computador e o menu de instalação não aparece automaticamente. O que devo fazer?

R1: Se a janela não aparecer automaticamente, clique Start (Iniciar), clique Run (Executar) e digite D:\autorun onde "D" em "D:\autorun.exe" é a letra designada ao seu Drive de CD-ROM e então pressione a tecla ENTER em seu teclado.

P2: Eu completei todos os passos do guia de instalação rápida, mas meu Adaptador USB Wireless não está conectando-se ao meu ponto de acesso. O que devo fazer?

R2: Primeiro, verifique se o nome de rede (SSID) é idêntico ao nome de rede (SSID) de seu roteador ou ponto de acesso wireless. Segundo, favor verificar com seu administrador de rede qual é a chave de segurança para acessar um ponto de acesso ou roteador wireless protegido. Favor recorrer ao Guia do Usuário para mais informações referentes a segurança de rede wireless. Terceiro, verifique as propriedades de seu TCP/IP para assegurar-se de que "Obtain an IP address automatically" (obter endereço IP automaticamente) está selecionado. Quarto, faça duplo clique no ícone do Utilitário de Cliente Wireless, clique Site Survey e então clique Refresh (Renovar) para verificar se existe alguma rede wireless listada disponível.

P3: O Windows não conseguiu reconhecer meu hardware. O que devo fazer?

R3: Primeiro, certifique-se de que seu computador atende aos requisitos mínimos de sistema como especificado na seção 1 deste guia de instalação rápida. Segundo, você deve completar a instalação do utilitário de configuração wireless (como descrito na seção 2) antes de conectar o Adaptador USB Wireless ao seu computador. Por último, você deve considerar conectar o Adaptador USB Wireless em uma outra porta USB de seu computador.

P4: Eu não consigo abrir o utilitário de configuração wireless. O que devo fazer?

R4: Acesse seu gerenciador de dispositivos para certificar-se de que o adaptador está instalado adequadamente. Se você vir um dispositivo de rede com uma interrogação ou exclamação amarela, você precisará reinstalar o dispositivo e/ou os drivers. Para acessar seu gerenciador de dispositivos, clique com o botão direito em My Computer (Meu computador), clique Properties (Propriedades), na aba Hardware clique Device Manager (Gerenciador de Dispositivos).

Se você ainda encontrar problemas ou tiver alguma pergunta referente ao TEW-624UB, favor recorrer ao Guia do Usuário incluído no CD-ROM de Utilitários e Driver CD-ROM ou entrar em contato com o Departamento de Suporte Técnico da Trendnet.

Certificados

Este equipamento foi submetido a testes e provou ser aderente às Regras FCC e CE. Sua operação está sujeita às seguintes condições:

- (1) Este dispositivo não pode causar interferência prejudicial.
- (2) Este dispositivo deve aceitar qualquer interferência recebida. Isso inclui interferências que podem causar operação indesejada.



Lixo de produtos elétricos e eletrônicos não deve ser depositado em lixeiras caseiras. Favor reciclar onde há disponibilidade. Verifique com sua Autoridade Local ou Revendedor para obter informações sobre reciclagem.



NOTA: O FABRICANTE NÃO É RESPONSÁVEL POR QUALQUER INTERFERÊNCIA DE RÁDIO OU TV CAUSADA POR MODIFICAÇÕES NÃO AUTORIZADAS NESTE EQUIPAMENTO. TAIS MODIFICAÇÕES PODEM VIOLAR A AUTORIDADE DO USUÁRIO DE OPERAR O EQUIPAMENTO.

ADVERTENCIA

En todos nuestros equipos se mencionan claramente las características del adaptador de alimentación necesario para su funcionamiento. El uso de un adaptador distinto al mencionado puede producir daños físicos y/o daños al equipo conectado. El adaptador de alimentación debe operar con voltaje y frecuencia de la energía eléctrica domiciliar existente en el país o zona de instalación.



TRENDnet Technical Support

US • Canada

Toll Free Telephone: 1(866) 845-3673

24/7 Tech Support

Europe (Germany • France • Italy • Spain • Switzerland • UK)

Toll Free Telephone: +00800 60 76 76 67

English/Espanol - 24/7

Worldwide

Telephone: +(31) (0) 20 504 05 35

English/Espanol - 24/7



Product Warranty Registration

Please take a moment to register your product online.

Go to TRENDnet's website at <http://www.trendnet.com/register>

TRENDnet[®]
20675 Manhattan Place
Torrance, CA 90501
USA