



Guia de Instalação Rápida

TEW-624UB
TEW-644UB
H/W: V1

Português	1
1. Antes de Iniciar	1
2. Como Instalar	2
3. Usando o Adaptador Wireless	4
Troubleshooting	5

1. Antes de Iniciar



Conteúdo da Embalagem

- TEW-624UB/TEW-644UB
- CD-ROM de Utilitários e Driver
- Guia de Instalação Rápida

Requisitos de Sistema

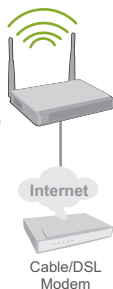
- Porta USB: 2.0 ou 1.1
- Drive de CD-ROM
- CPU: 300MHz ou superior/ 800 MHz ou superior (Windows Vista)
- Memória: 256 MB RAM ou superior / 512 MB RAM ou superior (Windows Vista)
- Windows 2000/XP/Vista

Aplicação

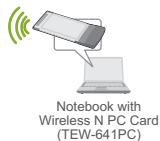
Workstation with Wireless N USB Adapter (TEW-644UB)



Wireless N
Home Router
(TEW-652BRP)



300Mbps Wireless N USB Adapter (TEW-624UB)



Wireless N Speed

2. Como Instalar

Importante! NÃO instale o adaptador USB em seu computador até instruído a fazê-lo.

Nota: Para instruções sobre Mac OS X (10.4-10.5) favor recorrer ao Guia do Usuário. Os drivers para Mac podem ser encontrados na pasta Mac OS X no CD-ROM de Driver e Utilitário.

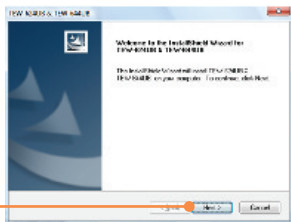
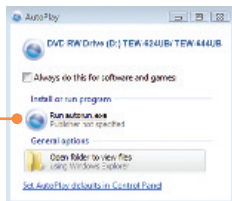
Para Usuários Windows

1. Insira o **CD-ROM de Utilitário & Driver** no Drive de CD-ROM de seu computador.

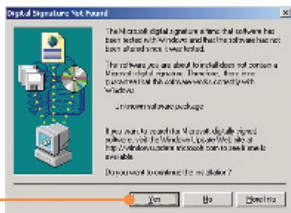
2. Clique **Run Autorun.exe** (Windows Vista apenas).

3. Clique **Install Utility** (Instalar Utilitário).

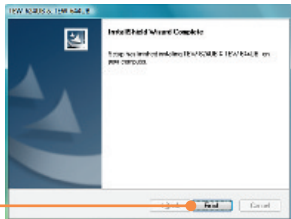
4. Clique **Next** (Próximo). Então siga as instruções do Assistente de Instalação (**InstallShield Wizard**).



5. Clique **Yes (Sim)** (Windows 2000 apenas).



6. Clique **Finish** (Finalizar).

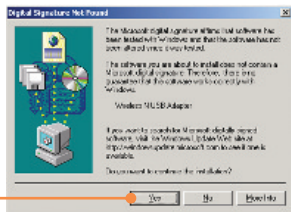


7. Conecte o adaptador USB a uma porta disponível em seu computador.



8. Os drivers serão instalados automaticamente.

9. Clique **Yes (Sim)** (Windows 2000 apenas).



Sua instalação agora está completa.

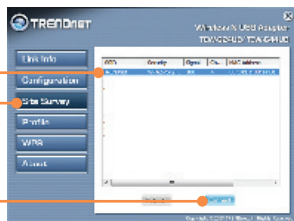
Para informações detalhadas sobre esta e outras configurações avançadas do **TEW-624UB_644UB** favor recorrer ao Guia do Usuário incluído no CD-ROM de Utilitários e Driver ou ao website da TRENDnet em www.trendnet.com.

3. Usando o Adaptador Wireless

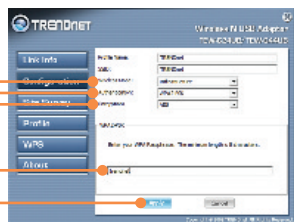
1. No canto direito inferior da tela, faça duplo clique no ícone **TEW-624UB & TEW-644UB manager**.



2. Clique **Site Survey**, selecione o SSID e então clique **Connect** (Conectar).



3. Se criptografia está habilitada em seu Ponto de Acesso, selecione o tipo de Autenticação (Authentication) e o modo de Criptografia (Encryption). Digite a chave de criptografia e clique **Apply** (Aplicar).



A configuração Wireless agora está completa.

Para informações detalhadas sobre esta e outras configurações avançadas do **TEW-624UB_644UB** favor recorrer ao Guia do Usuário incluído no CD-ROM de Utilitários e Driver ou ao website da TRENDnet em www.trendnet.com.

Registre Seu Produto

Para garantir o alto nível do service e suporte ao consumidor, por favor tire um minuto para registra seu produto Online em: www.TRENDnet.com/register
Agradecemos por ter escolhido TRENDnet

P1: Eu inseri o CD-ROM de Utilitário & Driver no Drive de CD-ROM do meu computador e o menu de instalação não apareceu automaticamente. O que devo fazer?

R1: Para Windows 2000/XP, se o menu de instalação não aparecer automaticamente, clique **Start** (Iniciar), clique **Run** (Executar) e digite D:\Autorun.exe onde "D" em "D:\Autorun.exe" é a letra designada ao Drive de CD-ROM do seu computador. E então clique a tecla ENTER de seu teclado. Para Windows Vista, o menu de instalação não aparecer automaticamente, clique **Start** (Iniciar), clique a caixa **Start Search** (Iniciar Pesquisa), e digite D:\Autorun.exe onde "D" em "D:\Autorun.exe" é a letra designada ao Drive de CD-ROM do seu computador. E então clique a tecla ENTER de seu teclado.

P2: Como eu instalo o TEW-624UB/TEW-644UB em meu Mac?

R2: Primeiro, verifique que você tem Mac OS X 10.4 ou 10.5. O TEW-624UB/TEW-644UB não suporta nenhuma outra versão de Mac. Segundo, recorra ao Guia do Usuário para instruções passo a passo. Os drivers para Mac podem ser encontrados na pasta Mac OS X no CD-ROM de Driver e Utilitário.

P3: Eu completei todos os passos do guia de instalação rápida, mas meu Adaptador Wireless USB não está conectando ao meu ponto de acesso. O que devo fazer?

R3: Primeiro, verifique se o nome de rede (SSID) é idêntico ao nome de rede (SSID) de seu roteador ou ponto de acesso wireless. Segundo, favor verificar com seu administrador de rede a chave de segurança para acessar um roteador ou ponto de acesso wireless criptografado. Favor recorrer ao seu Manual de Usuário para mais informação referente a segurança de rede wireless. Terceiro, verifique as propriedades de seu TCP/IP para assegurar-se de que "Obtain an IP address automatically" (obter endereço IP automaticamente) está selecionado. Quarto, duplo clique no ícone TEW-624UB & TEW-644UB Manager, clique em Site Survey e então clique Refresh (atualizar) para verificar se existe alguma rede wireless disponível.

P4: O Windows não foi capaz de reconhecer meu hardware. O que devo fazer?

R4: Primeiro, certifique-se de que seu computador atende aos requisitos mínimos como especificado na Seção 1 deste Guia de Instalação Rápida. Segundo, você deve instalar o utilitário TEW-624UB & TEW-644UB Manager (como descrito na Seção 2) ANTES de instalar fisicamente seu Adaptador Wireless USB. Terceiro, mude o Adaptador Wireless para uma porta USB diferente.

P5: Eu não consigo abrir o utilitário TEW-624UB & TEW-644UB Manager. O que devo fazer?

R5: Vá para seu gerenciador de dispositivo para ter certeza de que o adaptador está adequadamente instalado. Se você vir um dispositivo de rede com um ponto de interrogação ou de exclamação, você precisa reinstalar o dispositivo e/ou drivers. Para acessar seu gerenciador de dispositivo em Windows 2000/XP, clique com o botão direito em **My Computer** (Meu computador), clique em **Properties** (Propriedades), clique na aba **Hardware** e então clique em **Device Manager** (Gerenciador de Dispositivos). Para acessar seu gerenciador de dispositivo em Windows Vista, clique com o botão direito em **Computer** (Computador), clique em **Properties** (Propriedades), e então clique em **Device Manager** (Gerenciador de Dispositivos).

Se você ainda encontrar problemas ou tiver alguma pergunta referente ao **TEW-624UB_644UB**, favor recorrer ao Guia do Usuário incluído no CD-ROM de Utilitários e Driver CD-ROM ou entrar em contato com o Departamento de Suporte Técnico da Trendnet.

Declaration of Conformity



Company

Name:

TRENDware International, Inc.

Address

20675 Manhattan Place
Torrance, CA 90501
USA

Product:

Product Name:

300Mbps Wireless N USB 2.0 Adapter



Model Number:

TEW-624UB

Brand Name:

TRENDnet

Test Standard:

EN 300 328 V1.7.1: 10-2006
EN 301 489-1 V1.5.1: 11-2004
EN 301 489-17 V1.2.1: 08-2002
EN 50371: 2002
EN 50392: 2004
EN 60950-1: 2001
EN 60950-1/A11: 2004

Declaration:

The objects of declaration described above are compliant and following the provisions of the European R&TTE 1999/5/EC

I hereby declare that the products and devices mentioned above are consistent with the standards and provisions of the guidelines.

Sonny Su

Name (Full Name)

February 1, 2009

Date

Director of Technology

Position / Title

Legal Signature

Declaration of Conformity



Company

Name:

TRENDware International, Inc.

Address

20675 Manhattan Place

Torrance, CA 90501

USA

Product:

Product Name:

Wireless N USB Adapter



Model Number:

TEW-644UB

Brand Name:

TRENDnet

Test Standards:

EN 300 328 V1.7.1: 10-2006

EN 301 489-1 V1.6.1: 09-2005

EN 301 489-17 V1.2.1: 08-2002

EN 50392: 2004

EN 60950-1: 2006

Declaration:

The objects of declaration described above are compliant and following the provisions of the European R&TTE 1999/5/EC

I hereby declare that the products and devices mentioned above are consistent with the standards and provisions of the guidelines.

Sonny Su

Name (Full Name)

February 1, 2009

Date

Director of Technology

Position / Title

Legal Signature

Certifications

This equipment has been tested and found to comply with FCC and CE Rules. Operation is subject to the following two conditions:

- (1) This device may not cause harmful interference.
- (2) This device must accept any interference received. Including interference that may cause undesired operation.



Waste electrical and electronic products must not be disposed of with household waste. Please recycle where facilities exist. Check with you Local Authority or Retailer for recycling advice.



NOTE: THE MANUFACTURER IS NOT RESPONSIBLE FOR ANY RADIO OR TV INTERFERENCE CAUSED BY UNAUTHORIZED MODIFICATIONS TO THIS EQUIPMENT. SUCH MODIFICATIONS COULD VOID THE USER'S AUTHORITY TO OPERATE THE EQUIPMENT.

ADVERTÊNCIA

Em todos os nossos equipamentos menciona-se claramente as características do adaptador de tensão necessário para seu funcionamento. O uso de um adaptador diferente do mencionado pode produzir danos físicos e/ou danos ao equipamento conectado. O adaptador de tensão deve operar com voltagem e frequência da energia elétrica domiciliar existente no país ou zona de instalação.



TRENDnet[®]

Product Warranty Registration

Please take a moment to register your product online.
Go to TRENDnet's website at <http://www.trendnet.com/register>

TRENDnet[®]

20675 Manhattan Place
Torrance, CA 90501
USA