



Lühike paigaldusjuhend



TEW-624UB
TEW-644UB

Eesti	1
1. Enne alustamist	1
2. Kuidas paigaldada	2
3. Traadita adapteri kasutamine	4
Tõrkeotsing	5

1. Enne alustamist



Pakendi sisu

- TEW-624UB/TEW-644UB
- Draiveri ja utiliidiga CD-ROM
- Lühike paigaldusjuhend

Minimaalsed nõuded süsteemile

- USB port: 2.0 või 1.1
- CD-ROM kettaseade
- Keskprotsessor: 300MHz või rohkem / 800MHz või rohkem (Windows Vista)
- Mälu: 256MB RAM või rohkem / 512MB RAM või rohkem (Windows Vista)
- Windows 2000/XP/Vista

Rakendus

Workstation with Wireless N USB Adapter (TEW-644UB)



Workstation with
Wireless N PCI Adapter
(TEW-643PI)

Wireless N
Home Router
(TEW-652BRP)



Cable/DSL
Modem

300Mbps Wireless N USB Adapter (TEW-624UB)



Notebook with
Wireless N PC Card
(TEW-641PC)

Wireless N Speed

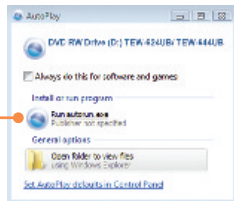
2. Kuidas paigaldada

Tähtis! Ärge paigaldage USB adapterit arvutisse enne, kui Teil seda teha palutakse.

Windowsi kasutajatele

1. Sisestage draiveri ja utiliidi CD-ROM arvuti CD-ROM kettaseadmesse.

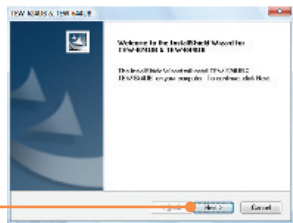
2. Klõpsake **Run autorun.exe** (ainult Windows Vista korral).



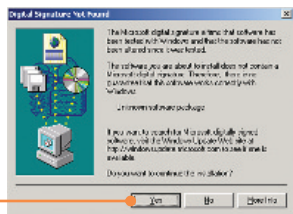
3. Klõpsake **Install Drivers & Utility**.



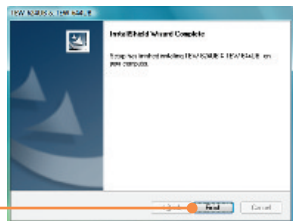
4. Klõpsake **Next**. Seejärel järgige InstallShield Wizard'i juhiseid.



5. Klõkkige **Yes** (ainult Windows 2000 puhul).



6. Klõkkige **Finish**.

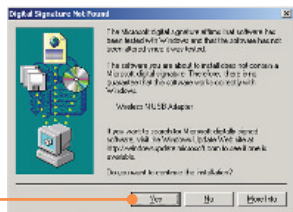


7. Ühendage traadita adapter oma arvuti vabasse USB porti.



8. Draiverid paigaldatakse automaatselt.

9. Klõkkige **Yes** (ainult Windows 2000 puhul).



Paigaldamine on lõppenud.

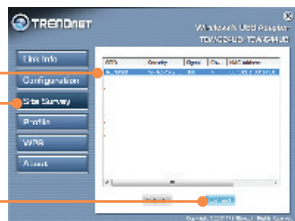
Täpsemat teavet **TEW-624UB_644UB** seadistamise ja edasijõudnud valikute kohta leiate kasutusjuhendist draiveri ja utiliidi CD-ROMilt (*Inglise keeles*) või TRENDneti veebilehelt www.trendnet.com

3. Traadita adapteri kasutamise

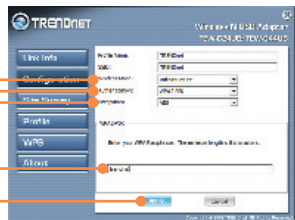
1. Topeltklõppige all ekraani paremas nurgas asuval **TEW-624UB & TEW-644UB manager** ikoonil.



2. Klõppige **Site Survey**, valige SSID ja seejärel klõppige **Connect**.



3. Kui Teie access pointil on krüpteerimine lubatud, valige **Authentication** tüüp, valige **Encryption mode**, sisestage krüpteerimisvõti ja seejärel klõppige **Apply**.



Traadita seadistamine on lõppenud

Täpsemat teavet **TEW-624UB_644UB** seadistamise ja edasijõudnud valikute kohta leiate kasutusjuhendist draiveri ja utiliidi CD-ROMilt (*Inglise keeles*) või TRENDneti veebilehelt www.trendnet.com

Teie seadmete registreerimine

Et kindlustada teid parima teeninduse ja toega, palun leidke moment, et registreerida teie toode OnLines - www.Trendnet.com/register
Täname, et te valisite TRENDnet'i.

K1: Ma sisestasin utiliidi ja draiveri CD-ROMi oma arvuti CD-kettaseadmesse, aga paigaldamise menüü ei ilmunud automaatselt. Mida ma peaksin tegema?

V1: Windows 2000/XP korral, kui paigaldamise aken ei ilmunud automaatselt, klõpsake **Start** nupul, seejärel **Run** nupul, sisestage tekstiväljale **D:\autorun.exe**, kus "D" tähistab teie CD-ROM kettaseadet, seejärel vajutage klaviatuuri **ENTER** klahvi. Windows Vista korral, kui paigaldamise aken ei ilmunud automaatselt, klõpsake **Start** nupul, seejärel **Start Search** boksil, sisestage tekstiväljale **D:\autorun.exe**, kus "D" tähistab teie CD-ROM kettaseadet, seejärel vajutage klaviatuuri **ENTER** klahvi.

K2: Ma täitsin kõik lühikese paigaldusjuhendi punktid, aga minu traadita USB Adapter ei saa ühendust access pointiga. Mida ma peaksin tegema?

V2: Esiteks, veenduge, et võrgunimi (**SSID**) sobib Teie traadita ruuteri või access pointi võrgunimega (**SSID**). Teiseks, kontrollige oma võrguadministraatoriga üle security key turvalisuse kohta vaadake kasutusjuhendist. Kolmandaks, kontrollige üle oma TCP/IP seaded, veenduge, et Obtain an IP address automatically on valitud. Neljandaks, topeltklõpsake **TEW-624UB & TEW-644UB** Manager ikoonil, klõpsake Site Survey ja seejärel klõpsake Refresh ja vaadake, kas seal on mõni vaba traadita võrk loetletud.

K3: Windows ei suuda riistvara ära tunda. Mida ma peaksin tegema?

V3: Veenduge, et arvutis on täidetud lühikeses paigaldusjuhendis punktis üks loetletud minimaalsed nõuded süsteemile. Samuti peate Te enne traadita USB adapteriga ühendamist viima lõpule **TEW-624UB & TEW-644UB Manageri** seadistamise (nagu on kirjeldatud eelpool osas 2). Kolmandaks, Te võite traadita USB adapteri ühendada arvuti mõne teise USB pordiga.

K4: Ma ei saa avada TEW-624UB & TEW-644UB Manageri. Mida ma peaksin tegema?

V4: Avage Device Manager ja veenduge, et adapter on korralikult paigaldatud. Kui te näete võrguseadme ees kollast küsimärki või hüüumärki, on vaja seade ja/või draiverid uuesti paigaldada. Device Manageri sisenemiseks Windows 2000/XP puhul paremklikkige My Computer ikoonil, klõpsake Properties, klõpsake Hardware sakil ja seejärel klõpsake Device Manager. Device Manageri sisenemiseks Windows Vista puhul paremklikkige My Computer ikoonil, klõpsake Properties ja seejärel klõpsake Device Manager.

Kui teil endiselt esineb probleeme või on küsimusi **TEW-624UB_644UB** kohta, lugege lisateavet kasutusjuhendist draiveri ja utiliidi CD-ROMilt (Inglise keeles) või võtke ühendust Trendneti tehnilise toe osakonnaga.

Sertifikaadid:

Seade on testitud ning vastab FCC ja CE reeglitele.

Seade vastab järgmistele tingimustele:

- (1) Seade ei tohi põhjustada ohtlikke häireid.
- (2) Seade peab võtma vastu kõiki signaale, sealhulgas signaale, mis võivad põhjustada soovimatuid häireid seadme töös.



Elektri- ja elektroonikatoodete jäätmeid ei tohi ära visata koos olmejäätmetega. Abivahendite olemasolu korral palume ümbertöötlemiseks sorteerida. Jäätmete ümbertöötlemise kohta küsige nõu oma kohalikult jaemuüjalt.



MÄRKUS: TOOTJA EI VASTUTA ÜHEGI TV VÕI RAADIO HÄIRE EEST, MIS ON PÕHJUSTATUD SEADME LUBAMATUST ÜBEREHITAMISEST. IGASUGUNE ÜBERMODIFITSEERIMINE TÜHISTAB AUTORIVASTUTUSE SEADMELE.



Product Warranty Registration

Please take a moment to register your product online.
Go to TRENDnet's website at <http://www.trendnet.com/register>

TRENDnet[®]
20675 Manhattan Place
Torrance, CA 90501
USA