

Quick Installation Guide



TEW-623PI
H/W: V3.0R

Table of Contents

Русский	1
1. Что нужно сделать в самом начале	1
2. Порядок установки	2
3. Использование беспроводного адаптера	7
Troubleshooting	8

1. Что нужно сделать в самом начале



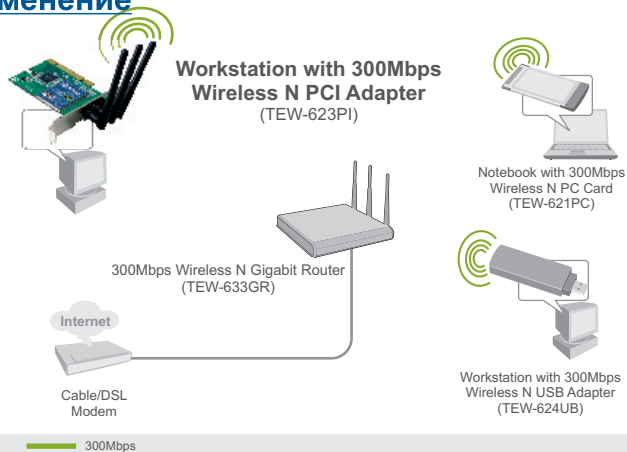
Содержимое упаковки

- TEW-623PI
- Руководство по быстрой установке
- CD-ROM-диск с драйвером и утилитой
- 3 антенна, 2dBi

Системные требования

- Гнездо для 32-разр. карт PCI 2.2
- Дисковод CD-ROM
- ЦП: 300 МГц или выше / 800МГц или выше (Windows Vista)
- Память: 256 МБ RAM или более / 512MB RAM или более (Windows Vista)
- Windows 2000/XP/Vista

Применение



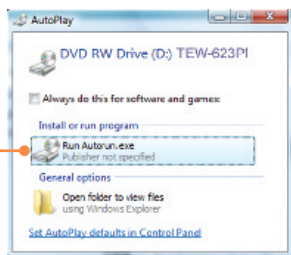
2. Порядок установки

Это важно! Не получив необходимого указания, НЕ устанавливайте в компьютере PCI-адаптер.

Пользователям Windows

1. Установите **CD-ROM-диск со служебной программой и драйвером** в дисковод CD-ROM компьютера.

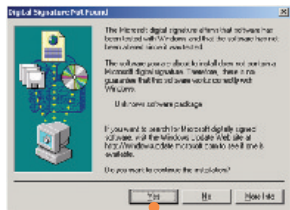
2. Нажмите **Run Autorun.exe** (только для Windows Vista).



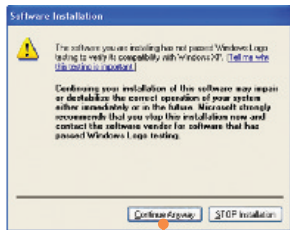
3. Выберите **Install Utility and Driver**.



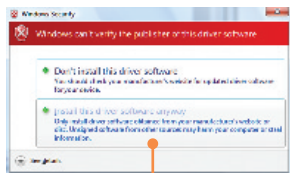
4. Следуйте указаниям Мастера InstallShield.



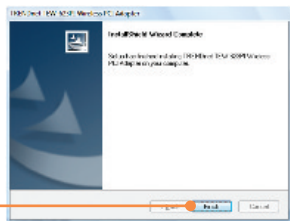
5. Щелкните по кнопке **Да (Yes)**. (Windows 2000)



5. Щелкните по кнопке **Все равно продолжить (Continue Anyway)**. (Windows XP).



5. Нажмите **Install this driver software anyway (Все равно установить драйвер)**. (Windows Vista).



6. Щелкните по кнопке **Завершить (Finish)**.

7. Извлеките CD-ROM-диск со служебной программой и драйвером из привода.

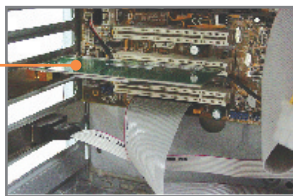
Примечание: Ознакомьтесь с порядком установки оборудования в руководстве пользователя своего компьютера.

8. Отключите компьютер.

9. Откройте корпус компьютера.

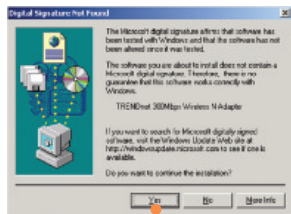


10. Плотно задвиньте PCI-карту в свободное гнездо для PCI-карт в настольном ПК, присоедините антенну из комплекта и **включите** компьютер. Дождитесь полной загрузки Windows.



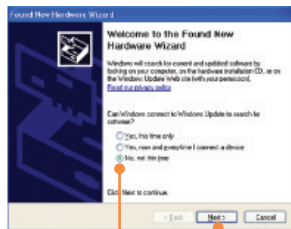
Примечание: На Windows Vista драйверы установятся автоматически. Перейдите к разделу 3 "Использование сетевого адаптера". Пользователям Windows 2000 и XP необходимо перейти к шагу 11.

Windows 2000



11. Щелкните по кнопке **Да (Yes)**.

Windows XP

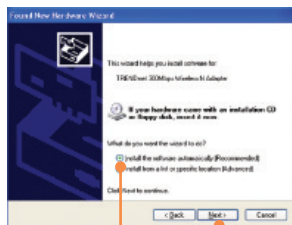


11. Выберите **Нет** и щелкните по кнопке **Далее (Next)**.

Windows 2000

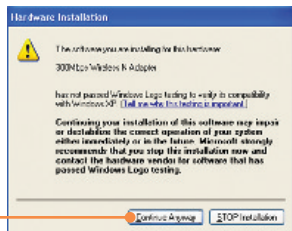
12. Установка завершена. Перейдите к разделу 3 "Использование сетевого адаптера".

Windows XP

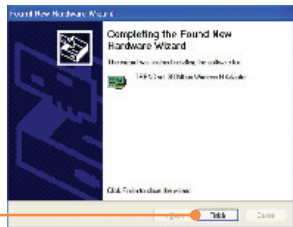


12. Выберите **Установить программное обеспечение автоматически (Install the software automatically)** (рекомендуется) и щелкните по кнопке **Далее (Next)**.

13. Щелкните по кнопке **Все равно продолжить (Continue Anyway)**.



14. Щелкните по кнопке
Завершить (Finish).



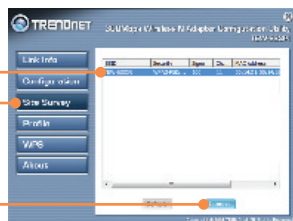
Установка завершена.

3. Использование беспроводного адаптера

1. Двойным щелчком выберите в системной области программу настройки беспроводной сети.



2. Щелкните по кнопке **Site Survey**. Выберите идентификатор **SSID**, который соответствует вашей беспроводной точке доступа, и щелкните по кнопке **Connect**.



Настройка беспроводной конфигурации выполнена

Подробнее о конфигурировании устройства TEW-623PI и дополнительных настройках можно узнать в разделе «Поиск и устранение неисправностей» руководства пользователя на CD-ROM-диске или на веб-сайте Trendnet по адресу <http://www.trendnet.com>.

Зарегистрируйте свой продукт

Для того, чтобы воспользоваться сервисным обслуживанием и поддержкой на высшем уровне, предлагаем вам зарегистрировать свой продукт в режиме онлайн здесь: <http://www.trendnet.ru/products/registration.php>
Благодарим Вас за то, что Вы выбрали TRENDnet

Q1: I inserted the Utility & Driver CD-ROM into my computer's CD-ROM Drive and the installation menu does not appear automatically. What should I do?

A1: For Windows 2000/XP, if the window does not appear automatically, click **Start**, click **Run**, and type **D:\autorun.exe** where "D" in "D:\autorun.exe" is the letter assigned to your CD-ROM Drive, and then press the ENTER key on your keyboard. For Windows Vista, if the installation menu does not appear automatically, click **Start**, click the **Start Search** box, and type **D:\autorun** where "D" in "D:\autorun.exe" is the letter assigned to your CD-ROM Drive, and then press the ENTER key on your keyboard.

Q2: I completed all the steps in the quick installation guide, but my Wireless PCI Adapter is not connecting to my access point. What should I do?

A2: First, verify that the Network Name (SSID) matches your wireless router or access point's Network Name (SSID). Second, please check with your network administrator for security key in order to access a secured wireless access point or router. Please refer to the User's Guide for more information regarding wireless network security. Third, check your TCP/IP properties to ensure that Obtain an IP address automatically is selected. Fourth, double-click the Wireless Configuration Utility icon, click Site Survey and then click Refresh to check and see if there are any available wireless networks listed.

Q3: Windows is unable to recognize my hardware. What should I do?

A3: Make sure your computer meets the minimum requirements as specified in Section 1 of this quick installation guide. Also, you must complete the installation of the wireless configuration utility (as described in Section 2) before installing the Wireless PCI Adapter to your computer. Lastly, move the Wireless PCI Adapter to a different PCI port of your computer.

Q4: I cannot open the wireless configuration utility. What should I do?

A4: Access your device manager to make sure the adapter is installed properly. If you see a networking device with a yellow question mark or exclamation point, you will need to reinstall the device and/or the drivers. To access the device manager on Windows 2000/XP, right-click **My Computer**, click **Properties**, click the **Hardware** tab, and then click **Device Manager**. To access the device manager on Windows Vista, right-click **Computer**, click **Properties** and then click **Device Manager**.

If you still encounter problems or have any questions regarding the TEW-623PI, please refer to the User's Guide included on the Utility & Driver CD-ROM or contact TRENDnet's Technical Support Department.

Certifications

This equipment has been tested and found to comply with FCC and CE Rules.

Operation is subject to the following two conditions:

- (1) This device may not cause harmful interference.
- (2) This device must accept any interference received. Including interference that may cause undesired operation.



Waste electrical and electronic products must not be disposed of with household waste. Please recycle where facilities exist. Check with you Local Authority or Retailer for recycling advice.



NOTE: THE MANUFACTURER IS NOT RESPONSIBLE FOR ANY RADIO OR TV INTERFERENCE CAUSED BY UNAUTHORIZED MODIFICATIONS TO THIS EQUIPMENT. SUCH MODIFICATIONS COULD VOID THE USER'S AUTHORITY TO OPERATE THE EQUIPMENT.

ADVERTENCIA

En todos nuestros equipos se mencionan claramente las características del adaptador de alimentación necesario para su funcionamiento. El uso de un adaptador distinto al mencionado puede producir daños físicos y/o daños al equipo conectado. El adaptador de alimentación debe operar con voltaje y frecuencia de la energía eléctrica domiciliar existente en el país o zona de instalación.



Product Warranty Registration

Please take a moment to register your product online.
Go to TRENDnet's website at <http://www.trendnet.com/register>

TRENDnet[®]
20675 Manhattan Place
Torrance, CA 90501
USA