

Quick Installation Guide



TEW-623PI
H/W: V3.0R

Table of Contents

Français	1
1. Avant Propos	1
2. Procéder à l'installation	2
3. Utilisation de l'adaptateur sans fil	6
Troubleshooting	7



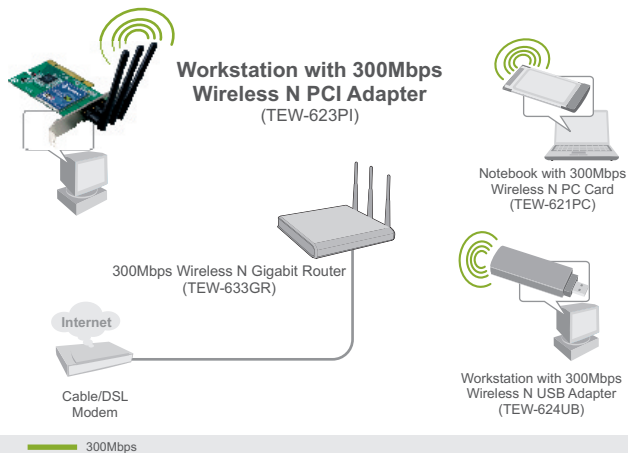
Contenu de l'emballage

- TEW-623PI
- CD-ROM avec le pilote et l'utilitaire
- Guide d'installation rapide
- 3 Antennes 2dbi

Configuration du système

- Logement PCI 32-bit 2.2
- Lecteur de CD-ROM
- Microprocesseur: 300 MHz ou supérieur / 800MHz ou supérieur (Windows Vista)
- Mémoire: 256MB RAM ou supérieur / 512 MB RAM ou supérieur (Windows Vista)
- Windows 2000/XP/Vista

Application



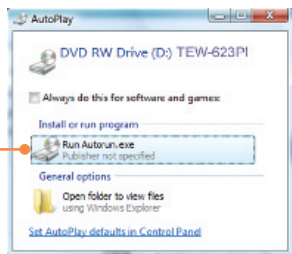
2. Procéder à l'installation

Important ! N'INSTALLEZ PAS l'adaptateur PCI dans l'ordinateur avant qu'on ne vous le demande.

Utilisateurs Windows

1. Insérez le **CD-ROM avec l'utilitaire et le pilote** dans le **lecteur** de CD-ROM de votre ordinateur.

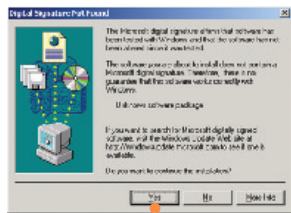
2. Cliquez sur **Run Autorun.exe** (Windows Vista uniquement)..



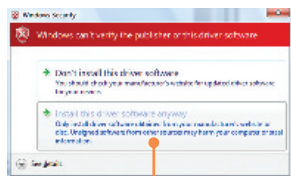
3. Cliquez ensuite sur **Install Utility and Driver**. (Installer l'utilitaire et pilote)



4. Et suivez les instructions de l'écran de l'assistant d'installation (**InstallShield Wizard** instructions).

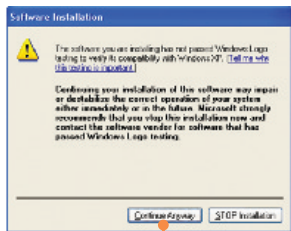


5. Cliquez sur **Yes (Oui)**.
(Windows 2000).

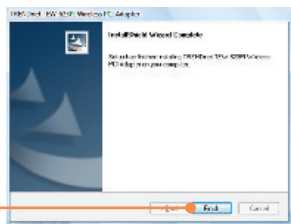


5. Cliquez sur **Install this driver software anyway** (Installer le pilote de ce logiciel de toute façon). (Windows Vista).

6. Cliquez ensuite sur **Terminer (Finish)**.



5. Cliquez sur **Continue Anyway (Continuer malgré tout)**.
(Windows XP).



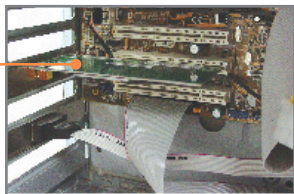
7. Enlevez le CD-ROM contenant le gestionnaire et les utilitaires de votre lecteur de CD-ROM.

Remarque: Veuillez consulter la partie du mode d'emploi de votre ordinateur traitant de l'installation de matériel

8. Eteignez votre ordinateur.

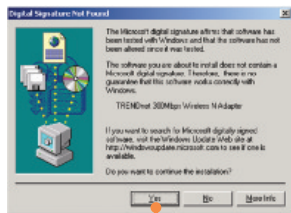
9. Ouvrez le boîtier de votre ordinateur.

10. Insérez fermement la carte PCI dans son logement, fixez l'antenne fournie, **démarrez** ensuite l'ordinateur et attendez que le bureau Windows apparaisse.



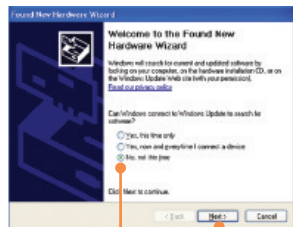
Remarque : Pour Windows Vista, les pilotes s'installeront automatiquement. Poursuivez avec la partie 3 : Utilisation de l'adaptateur sans fil. Pour Windows 2000 et XP, poursuivez avec l'étape 11.

Windows 2000



11. Cliquez sur **Yes** (Oui).

Windows XP

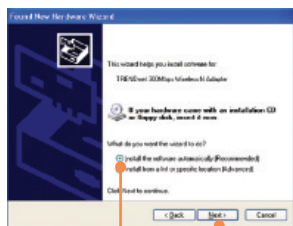


11. L'assistant nouveau matériel détecté apparaîtra, sélectionnez **Non** et cliquez sur **Suivant**.

Windows 2000

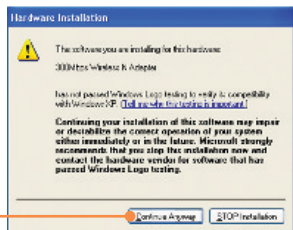
12. L'installation est terminée. Poursuivez avec la partie 3 3 Utilisation de l'adaptateur sans fil.

Windows XP

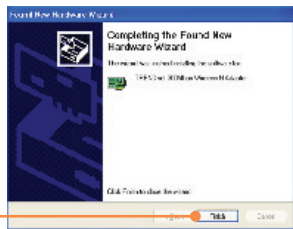


12. Sélectionnez **Install the software automatically** (Installer le logiciel automatiquement) (recommandé) et cliquez sur **Next** (Suivant).

13. Cliquez sur **Continue Anyway** (Continuer malgré tout).



14. Cliquez sur **Finish (Terminer)**.



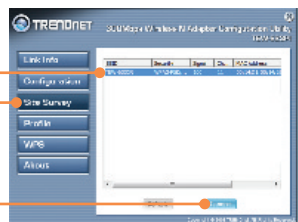
L'installation est maintenant complète.

3. Utilisation de l'adaptateur sans fil

1. Double-cliquez sur l'icône de l'utilitaire de configuration sans fil de votre barre de fonctions.



2. Cliquez sur **Site Survey** (Etude du site). Sélectionnez le SSID correspondant à votre point d'accès sans fil et cliquez sur **Connexion**.



La configuration sans fil est à présent terminée.

Si vous désirez des informations détaillées sur la configuration et les paramètres avancés du TEW-623PI, veuillez consulter la rubrique Dépannage, le guide de l'utilisateur sur CD-ROM ou le site Internet de Trendnet sur <http://www.trendnet.com>.

Enregistrez votre produit

Afin d'être sûr de recevoir le meilleur niveau de service clientèle et le meilleur support possibles, veuillez prendre le temps d'enregistrer votre produit en ligne sur:

www.trendnet.com/register

Nous vous remercions d'avoir choisi Trendnet

Q1: I inserted the Utility & Driver CD-ROM into my computer's CD-ROM Drive and the installation menu does not appear automatically. What should I do?

A1: For Windows 2000/XP, if the window does not appear automatically, click **Start**, click **Run**, and type **D:\autorun.exe** where "D" in "D:\autorun.exe" is the letter assigned to your CD-ROM Drive, and then press the ENTER key on your keyboard. For Windows Vista, if the installation menu does not appear automatically, click **Start**, click the **Start Search** box, and type **D:\autorun** where "D" in "D:\autorun.exe" is the letter assigned to your CD-ROM Drive, and then press the ENTER key on your keyboard.

Q2: I completed all the steps in the quick installation guide, but my Wireless PCI Adapter is not connecting to my access point. What should I do?

A2: First, verify that the Network Name (SSID) matches your wireless router or access point's Network Name (SSID). Second, please check with your network administrator for security key in order to access a secured wireless access point or router. Please refer to the User's Guide for more information regarding wireless network security. Third, check your TCP/IP properties to ensure that Obtain an IP address automatically is selected. Fourth, double-click the Wireless Configuration Utility icon, click Site Survey and then click Refresh to check and see if there are any available wireless networks listed.

Q3: Windows is unable to recognize my hardware. What should I do?

A3: Make sure your computer meets the minimum requirements as specified in Section 1 of this quick installation guide. Also, you must complete the installation of the wireless configuration utility (as described in Section 2) before installing the Wireless PCI Adapter to your computer. Lastly, move the Wireless PCI Adapter to a different PCI port of your computer.

Q4: I cannot open the wireless configuration utility. What should I do?

A4: Access your device manager to make sure the adapter is installed properly. If you see a networking device with a yellow question mark or exclamation point, you will need to reinstall the device and/or the drivers. To access the device manager on Windows 2000/XP, right-click **My Computer**, click **Properties**, click the **Hardware** tab, and then click **Device Manager**. To access the device manager on Windows Vista, right-click **Computer**, click **Properties** and then click **Device Manager**.

If you still encounter problems or have any questions regarding the TEW-623PI, please refer to the User's Guide included on the Utility & Driver CD-ROM or contact TRENDnet's Technical Support Department.

Certifications

This equipment has been tested and found to comply with FCC and CE Rules.

Operation is subject to the following two conditions:

- (1) This device may not cause harmful interference.
- (2) This device must accept any interference received. Including interference that may cause undesired operation.



Waste electrical and electronic products must not be disposed of with household waste. Please recycle where facilities exist. Check with you Local Authority or Retailer for recycling advice.



NOTE: THE MANUFACTURER IS NOT RESPONSIBLE FOR ANY RADIO OR TV INTERFERENCE CAUSED BY UNAUTHORIZED MODIFICATIONS TO THIS EQUIPMENT. SUCH MODIFICATIONS COULD VOID THE USER'S AUTHORITY TO OPERATE THE EQUIPMENT.

ADVERTENCIA

En todos nuestros equipos se mencionan claramente las características del adaptador de alimentación necesario para su funcionamiento. El uso de un adaptador distinto al mencionado puede producir daños físicos y/o daños al equipo conectado. El adaptador de alimentación debe operar con voltaje y frecuencia de la energía eléctrica domiciliar existente en el país o zona de instalación.



Product Warranty Registration

Please take a moment to register your product online.
Go to TRENDnet's website at <http://www.trendnet.com/register>

TRENDnet[®]
20675 Manhattan Place
Torrance, CA 90501
USA