

## Guide d'installation rapide Quick Installation Guide



**TEW-623PI**  
H/W:V3.0R

# Table of Contents

Français .....	1
1. Avant Propos .....	1
2. Procéder à l'installation .....	2
3. Utilisation de l'adaptateur sans fil .....	6
English .....	7
1. Before You Start .....	7
2. How to Install .....	8
3. Using the Wireless Adapter .....	12
Dépannage .....	13
Troubleshooting .....	14



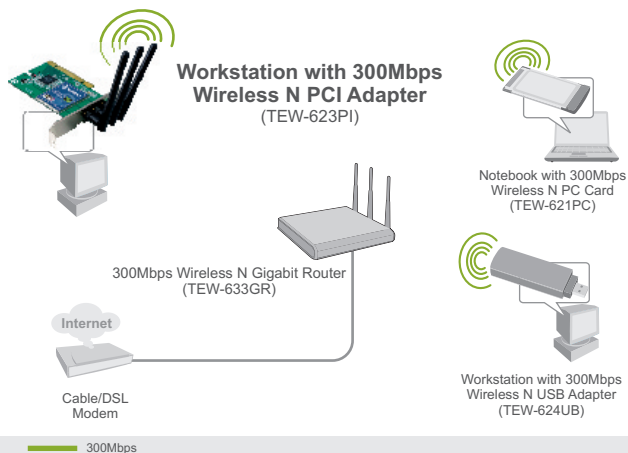
## Contenu de l'emballage

- TEW-623PI
- CD-ROM avec le pilote et l'utilitaire
- Guide d'installation rapide
- 3 Antennes 2dbi

## Configuration du système

- Logement PCI 32-bit 2.2
- Lecteur de CD-ROM
- Microprocesseur: 300 MHz ou supérieur / 800MHz ou supérieur (Windows Vista)
- Mémoire: 256MB RAM ou supérieur / 512 MB RAM ou supérieur (Windows Vista)
- Windows 2000/XP/Vista

## Application



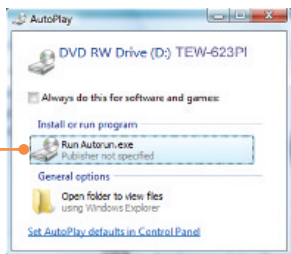
## 2. Procéder à l'installation

**Important ! N'INSTALLEZ PAS** l'adaptateur PCI dans l'ordinateur avant qu'on ne vous le demande.

### Utilisateurs Windows

1. Insérez le **CD-ROM avec l'utilitaire et le pilote** dans le **lecteur** de CD-ROM de votre ordinateur.

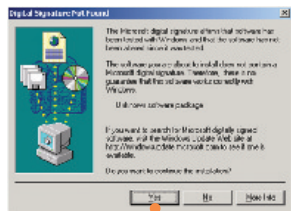
2. Cliquez sur **Run Autorun.exe** (Windows Vista uniquement)..



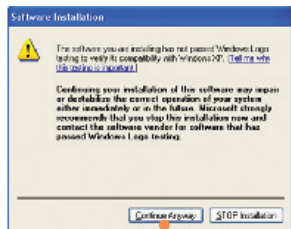
3. Cliquez ensuite sur **Install Utility and Driver**. (Installer l'utilitaire et pilote )



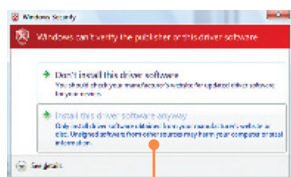
4. Et suivez les instructions de l'écran de l'assistant d'installation (InstallShield Wizard instructions).



5. Cliquez sur **Yes (Oui)**.  
(Windows 2000).

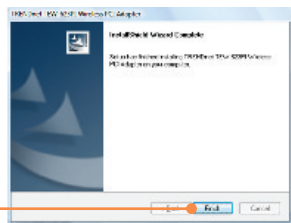


5. Cliquez sur **Continue Anyway (Continuer malgré tout)**.  
(Windows XP).



5. Cliquez sur **Install this driver software anyway** (Installer le pilote de ce logiciel de toute façon).  
(Windows Vista).

6. Cliquez ensuite sur **Terminer (Finish)**.



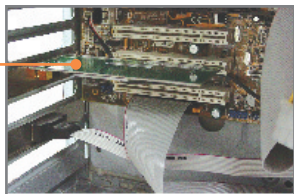
7. Enlevez le CD-ROM contenant le gestionnaire et les utilitaires de votre lecteur de CD-ROM.

**Remarque:** Veuillez consulter la partie du mode d'emploi de votre ordinateur traitant de l'installation de matériel

8. Eteignez votre ordinateur.

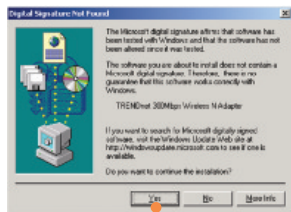
9. Ouvrez le boîtier de votre ordinateur.

10. Insérez fermement la carte PCI dans son logement, fixez l'antenne fournie, **démarrez** ensuite l'ordinateur et attendez que le bureau Windows apparaisse.



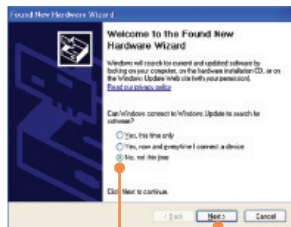
**Remarque :** Pour Windows Vista, les pilotes s'installeront automatiquement. Poursuivez avec la partie 3 : Utilisation de l'adaptateur sans fil. Pour Windows 2000 et XP, poursuivez avec l'étape 11.

## Windows 2000



11. Cliquez sur **Yes (Oui)**.

## Windows XP

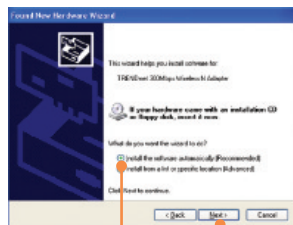


11. L'assistant nouveau matériel détecté apparaîtra, sélectionnez **Non** et cliquez sur **Suivant**.

## Windows 2000

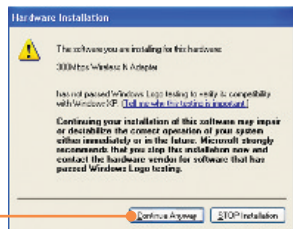
12. L'installation est terminée. Poursuivez avec la partie 3 3 Utilisation de l'adaptateur sans fil.

## Windows XP

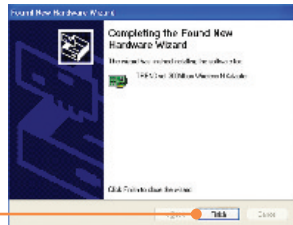


12. Sélectionnez **Install the software automatically** (Installer le logiciel automatiquement) (recommandé) et cliquez sur **Next** (Suivant).

13. Cliquez sur **Continue Anyway** (Continuer malgré tout).



14. Cliquez sur **Finish** (Terminer).



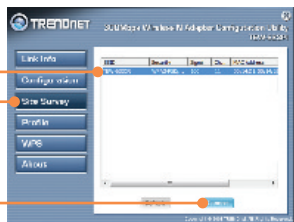
L'installation est maintenant complète.

### 3. Utilisation de l'adaptateur sans fil

1. Double-cliquez sur l'icône de l'utilitaire de configuration sans fil de votre barre de fonctions.



2. Cliquez sur **Site Survey** (Etude du site). Sélectionnez le SSID correspondant à votre point d'accès sans fil et cliquez sur **Connexion**.



**La configuration sans fil est à présent terminée.**

Si vous désirez des informations détaillées sur la configuration et les paramètres avancés du TEW-623PI, veuillez consulter la rubrique Dépannage, le guide de l'utilisateur sur CD-ROM ou le site Internet de Trendnet sur <http://www.trendnet.com>.

#### **Enregistrez votre produit**

Afin d'être sûr de recevoir le meilleur niveau de service clientèle et le meilleur support possibles, veuillez prendre le temps d'enregistrer votre produit en ligne sur:

**[www.trendnet.com/register](http://www.trendnet.com/register)**

Nous vous remercions d'avoir choisi Trendnet



# 1. Before You Start



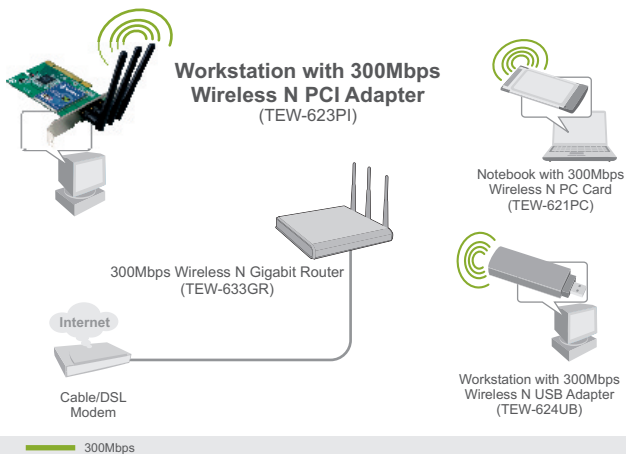
## Package Contents

- TEW-623PI
- Utility & Driver CD-ROM
- Quick Installation Guide
- 3 x 2dbi Antennas

## System Requirements

- 32-bit PCI 2.2 slot
- CD-ROM Drive
- CPU: 300Mhz or above / 800MHz or above (Windows Vista)
- Memory: 256MB RAM or above / 512MB RAM or above (Windows Vista)
- Windows 2000/XP/Vista

## Application



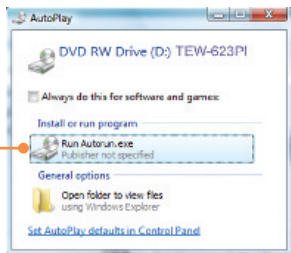
## 2. How to Install

**Important!** DO NOT install the PCI adapter in the computer until instructed to do so.

### For Windows Users

1. Insert the **Utility & Driver CD-ROM** into your computer's CD-ROM Drive.

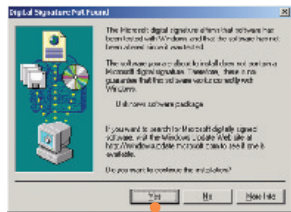
2. Click **Run Autorun.exe** (Windows Vista Only).



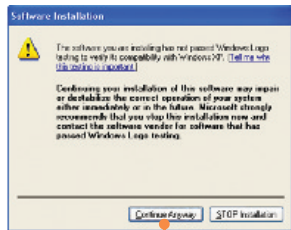
3. Click **Install Utility and Driver**.



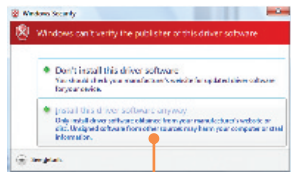
4. Follow the **InstallShield Wizard** instructions.



5. Click **Yes**. (Windows 2000)

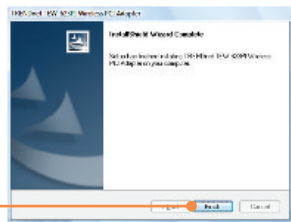


5. Click **Continue Anyway** (Windows XP).



5. Click **Install this driver software anyway** (Windows Vista).

6. Click **Finish**.



7. Remove the Utility and Driver CD-ROM from your computer.

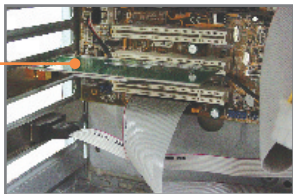
**Note:** Please refer to your computer's user manual regarding hardware installation.

8. Shutdown your computer.

9. Open your computer's case.

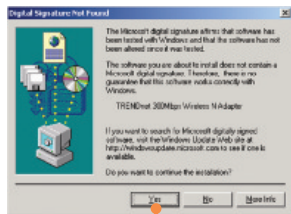


10. Insert PCI Card firmly into an available PCI Card slot on the desktop PC, attach the included antenna, and then turn **ON** the computer and wait until the Windows desktop appears.



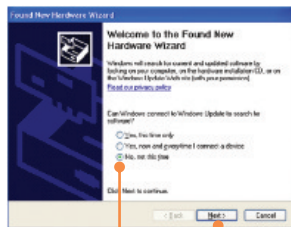
**Note:** For Windows Vista, drivers will install automatically. Proceed to Section 3 Using the Wireless Adapter. For Windows 2000 and XP, continue on to step 11.

## Windows 2000



11. Click **Yes**.

## Windows XP

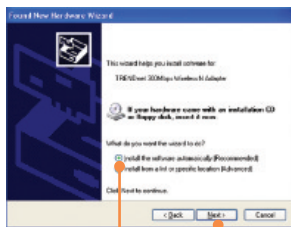


11. Select **No, not this time** and then click **Next**.

## Windows 2000

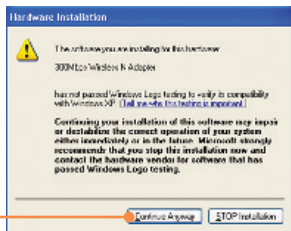
12. Installation is complete. Proceed to Section 3 Using the Wireless Adapter.

## Windows XP

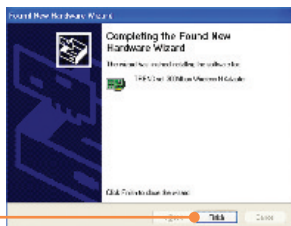


12. Select **Install this software automatically (recommended)** and then click **Next**.

13. Click **Continue Anyway**.



14. Click **Finish**.



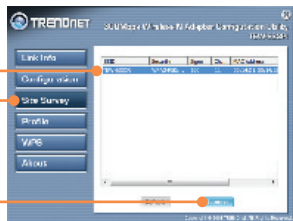
Your installation is now complete.

### 3. Using the Wireless Adapter

1. Double-click the wireless configuration utility icon in your system tray.



2. Click **Site Survey**. Click the **SSID** that matches your wireless access point and then click **Connect**.



**Your installation is now complete.**

For detailed information regarding the TEW-623PI configuration and advanced settings, please refer to the User's Guide included on the Utility & Driver CD-ROM or TRENDnet's website at [www.trendnet.com](http://www.trendnet.com)

#### Register Your Product

To ensure the highest level of customer service and support, please take a moment to register your product Online at: [www.trendnet.com/register](http://www.trendnet.com/register)  
Thank you for choosing TRENDnet

**Q1: J'ai inséré le CD-ROM avec l'utilitaire et le pilote dans le lecteur de CR-ROM de mon PC et le menu d'installation n'apparaît pas automatiquement. Que faire ?**

**R1:** Pour Windows 2000/XP, Si le menu d'installation n'apparaît pas automatiquement, cliquez sur **Start (démarrer)**, sur **Run (Exécuter)**, et tapez **D:\Autorun.exe**. « **D** » étant la lettre attribuée au lecteur de CD-ROM. Enfoncez ensuite la touche ENTER de votre clavier. Pour Windows Vista, si le menu de l'installation n'apparaît pas automatiquement, cliquez sur "Start", ensuite cliquez sur la case "Start Search box", et entrez "D:\autorun.exe" à l'endroit du "D" dan "D:\autorun.exe", D étant la lettre assignée à votre CD-ROM Drive, et enfin appuyez sur la touche "ENTER" de votre clavier.

**Q2: J'ai terminé toutes les étapes reprises dans le guide d'installation rapide, mais mon adaptateur PCI sans fil ne se connecte pas à mon point d'accès. Que faire ?**

**R2:** Tout d'abord, vérifiez que le nom du réseau (SSID) correspond au nom de votre routeur sans fil ou de votre point d'accès (SSID). Ensuite, veuillez vérifier le code de sécurité auprès de votre administrateur réseau afin d'accéder à un routeur ou à un point d'accès sécurisé sans fil. Veuillez consulter le Guide de l'utilisateur pour plus d'informations concernant la sécurité du réseau sans fil. Veuillez ensuite contrôler vos propriétés TCP/IP afin de vous assurer que Obtenir automatiquement une adresse IP est sélectionné. Enfin, double-cliquez sur l'icône de l'utilitaire du client sans fil, cliquez sur Site Survey (étude de site) et sur Refresh (Rafraîchir) pour vérifier si des réseaux sans fil disponibles sont repris.

**Q3: Windows est incapable de reconnaître mon matériel. Que faire ?**

**R3:** Assurez-vous que votre ordinateur répond à la configuration minimale précisée dans la partie 1 de ce guide d'installation rapide. Vous devez également terminer l'installation de l'utilitaire de configuration sans fil (tel que décrite dans la partie 2) avant de brancher l'adaptateur PCI sans fil à votre ordinateur. Enfin, installez l'adaptateur PCI sans fil sur un autre port PCI de votre ordinateur.

**Q4: Je ne peux ouvrir l'utilitaire de configuration sans fil. Que faire ?**

**R4:** Ouvrez votre gestionnaire de périphériques afin de vous assurer que l'adaptateur est correctement installé. Si vous voyez un périphérique réseau avec un point d'interrogation ou d'exclamation jaune, vous devrez réinstaller le périphérique et/ou les pilotes. Afin d'accéder au dispositif manager via Windows 2000/XP, cliquez à droite sur la souris sur "**My Computer**", cliquez sur "**Properties**", ensuite cliquez sur "**the Hardware tab**", et enfin cliquez sur "**Device Manager**". Et pour accéder au dispositif manager via Windows Vista, cliquez à droite sur la souris sur "**Computer**", cliquez sur "**Properties**" et enfin cliquez sur "**Device Manager**".

Si vous rencontrez encore des problèmes ou si vous avez des questions concernant le **TEW-623PI**, veuillez consulter le guide de l'utilisateur fourni sur le CD-ROM avec l'utilitaire et le pilote ou contactez le service d'assistance technique de TRENDnet.

**Q1: I inserted the Utility & Driver CD-ROM into my computer's CD-ROM Drive and the installation menu does not appear automatically. What should I do?**

**A1:** For Windows 2000/XP, if the window does not appear automatically, click **Start**, click **Run**, and type **D:\autorun.exe** where "D" in "D:\autorun.exe" is the letter assigned to your CD-ROM Drive, and then press the ENTER key on your keyboard. For Windows Vista, if the installation menu does not appear automatically, click **Start**, click the **Start Search** box, and type **D:\autorun.exe** where "D" in "D:\autorun.exe" is the letter assigned to your CD-ROM Drive, and then press the ENTER key on your keyboard.

**Q2: I completed all the steps in the quick installation guide, but my Wireless PCI Adapter is not connecting to my access point. What should I do?**

**A2:** First, verify that the Network Name (SSID) matches your wireless router or access point's Network Name (SSID). Second, please check with your network administrator for security key in order to access a secured wireless access point or router. Please refer to the User's Guide for more information regarding wireless network security. Third, check your TCP/IP properties to ensure that Obtain an IP address automatically is selected. Fourth, double-click the Wireless Configuration Utility icon, click Site Survey and then click Refresh to check and see if there are any available wireless networks listed.

**Q3: Windows is unable to recognize my hardware. What should I do?**

**A3:** Make sure your computer meets the minimum requirements as specified in Section 1 of this quick installation guide. Also, you must complete the installation of the wireless configuration utility (as described in Section 2) before installing the Wireless PCI Adapter to your computer. Lastly, move the Wireless PCI Adapter to a different PCI port of your computer.

**Q4: I cannot open the wireless configuration utility. What should I do?**

**A4:** Access your device manager to make sure the adapter is installed properly. If you see a networking device with a yellow question mark or exclamation point, you will need to reinstall the device and/or the drivers. To access the device manager on Windows 2000/XP, right-click **My Computer**, click **Properties**, click the **Hardware** tab, and then click **Device Manager**. To access the device manager on Windows Vista, right-click **Computer**, click **Properties** and then click **Device Manager**.

If you still encounter problems or have any questions regarding the **TEW-623PI**, please refer to the User's Guide included on the Utility & Driver CD-ROM or contact TRENDnet's Technical Support Department.



## Certifications

This equipment has been tested and found to comply with FCC and CE Rules.

Operation is subject to the following two conditions:

- (1) This device may not cause harmful interference.
- (2) This device must accept any interference received. Including interference that may cause undesired operation.



Waste electrical and electronic products must not be disposed of with household waste. Please recycle where facilities exist. Check with you Local Authority or Retailer for recycling advice.



**NOTE:** THE MANUFACTURER IS NOT RESPONSIBLE FOR ANY RADIO OR TV INTERFERENCE CAUSED BY UNAUTHORIZED MODIFICATIONS TO THIS EQUIPMENT. SUCH MODIFICATIONS COULD VOID THE USER'S AUTHORITY TO OPERATE THE EQUIPMENT.

## ADVERTENCIA

En todos nuestros equipos se mencionan claramente las características del adaptador de alimentación necesario para su funcionamiento. El uso de un adaptador distinto al mencionado puede producir daños físicos y/o daños al equipo conectado. El adaptador de alimentación debe operar con voltaje y frecuencia de la energía eléctrica domiciliar existente en el país o zona de instalación.



## Product Warranty Registration

Please take a moment to register your product online.  
Go to TRENDnet's website at <http://www.trendnet.com/register>

**TRENDnet**<sup>®</sup>  
20675 Manhattan Place  
Torrance, CA 90501  
USA