



Quick Installation Guide



TEW-621PC

Table of Contents

Français	1
1. Avant de commencer	1
2. Procéder à l'installation	2
3. Utilisation de l'adaptateur sans fil	5
Troubleshooting	6

1. Avant de commencer



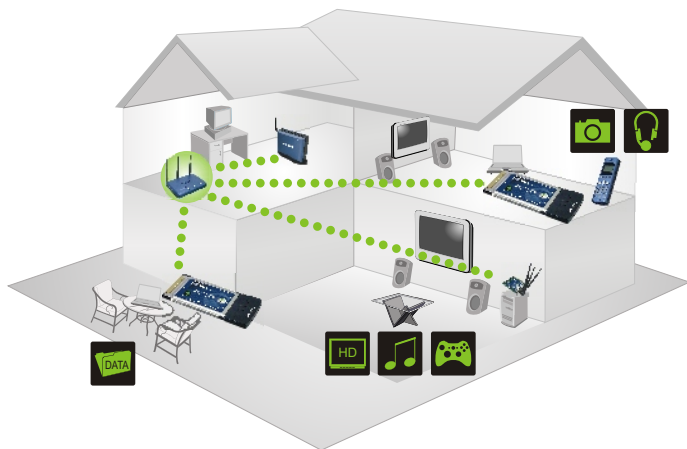
Contenu de l'emballage

- TEW-621PC
- CD-ROM avec le pilote et l'utilitaire
- Guide d'installation rapide

Configuration du système

- Logement pour carte Bus 32-bit de type II
- Lecteur de CD-ROM
- Microprocesseur : Intel Pentium 300 MHz ou supérieur
- Mémoire : 64 MB ou supérieur
- Windows XP/2000

Application



2. Procéder à l'installation

Important ! N'INSTALLEZ PAS l'adaptateur PC dans l'ordinateur avant qu'on ne vous le demande.

1. Insérez le **CD-ROM avec l'utilitaire et le pilote** dans le lecteur de CD-ROM de votre ordinateur et cliquez ensuite sur **Install Driver & Utility** (Installer le pilote et l'utilitaire)



2. Suivez les instructions de l'assistant d'installation (**InstallShield Wizard**).

3. Eteignez votre ordinateur.

4. Insérez fermement la carte PC dans son logement, **démarrez** ensuite l'ordinateur et attendez que le bureau Windows apparaisse.



Remarque : Pour Windows 2000, passez à l'étape 9. Pour Windows XP, continuez avec l'étape 5.

Windows XP

5. L'assistant nouveau matériel détecté apparaîtra, sélectionnez **Non** et cliquez ensuite sur **Suivant**.



6. Sélectionnez **Install the software automatically** (Installer le logiciel automatiquement) et cliquez sur **Next** (Suivant).

7. Cliquez sur **Continue Anyway** (Continuer malgré tout)

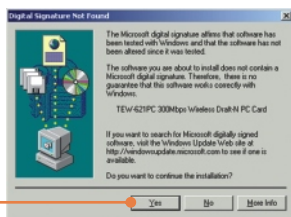


8. Cliquez sur **Finish (Terminer)**. Poursuivez par la partie 3.

Windows 2000

9. Les pilotes s'installeront automatiquement.

10. Cliquez sur **Yes** (Oui).

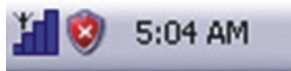


L'installation est maintenant complète.

Si vous désirez des informations détaillées sur la configuration et les paramètres avancés du TEW-621PC, veuillez consulter la rubrique Dépannage, le guide de l'utilisateur sur CD-ROM ou le site Internet de Trendnet sur <http://www.trendnet.com>.

3. Utilisation de l'adaptateur sans fil

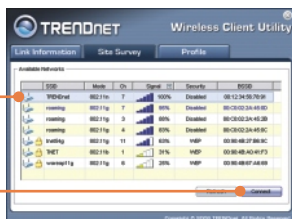
1. Double-cliquez sur l'icône de l'ordinateur **sans fil** de votre barre d'état système.



2. Cliquez sur **Site Survey** (Etude du site).



3. Sélectionnez le SSID correspondant à votre point d'accès sans fil et cliquez sur **Connexion**.



La configuration sans fil est à présent terminée.

Si vous désirez des informations détaillées sur la configuration et les paramètres avancés du TEW-621PC, veuillez consulter la rubrique Dépannage, le guide de l'utilisateur sur CD-ROM ou le site Internet de Trendnet sur <http://www.trendnet.com>.

Q1: I inserted the TEW-621PC CD-ROM into my computer's CD-ROM Drive and the installation menu does not appear automatically. What should I do?

A1: If the installation menu does not appear automatically, click Start, click Run, and type D:\Autorun.exe where "D" in "D:\Autorun.exe" is the letter assigned to your computer's CD-ROM Drive. And then click OK to start the installation.

Q2: I completed all the steps in the quick installation guide, but my card is not connecting to my access point. What should I do?

A2: You should first verify that the Network Name (SSID) matches your wireless router or access point's SSID. If they already match, you should check your TCP/IP properties to ensure that Obtain an IP Address Automatically is selected. Refer to your Windows User's Manual if you are unable to locate your TCP/IP properties.

Q3: Windows is unable to recognize my hardware. What should I do?

A3: Make sure your computer meets the minimum requirements as specified in Section 1 of this quick installation guide. Also, you must install the wireless configuration utility BEFORE you physically install your network card. Lastly, you may consider moving the card to a different PC Card Slot.

Q4: I cannot open the wireless configuration utility. What should I do?

A4: Access your device manager to make sure the adapter is installed properly. If you see a networking device with a yellow question mark or exclamation point, you will need to reinstall the device and/or the drivers. To access your device manager, right-click My Computer, click Properties, click the Hardware tab, and then click Device Manager.

If you still encounter problems or have any questions regarding the TEW-621PC, please refer to the User's Guide included on the Utility & Driver CD-ROM or contact Trendnet's Technical Support Department.

Certifications

This equipment has been tested and found to comply with FCC and CE Rules.

Operation is subject to the following two conditions:

- (1) This device may not cause harmful interference.
- (2) This device must accept any interference received. Including interference that may cause undesired operation.



Waste electrical and electronic products must not be disposed of with household waste. Please recycle where facilities exist. Check with your Local Authority or Retailer for recycling advice.



NOTE: THE MANUFACTURER IS NOT RESPONSIBLE FOR ANY RADIO OR TV INTERFERENCE CAUSED BY UNAUTHORIZED MODIFICATIONS TO THIS EQUIPMENT. SUCH MODIFICATIONS COULD VOID THE USER'S AUTHORITY TO OPERATE THE EQUIPMENT.



TRENDnet Technical Support

US • Canada

Toll Free Telephone: 1(866) 845-3673
24/7 Tech Support



Europe (Germany • France • Italy • Spain • Switzerland • UK)

Toll Free Telephone: +00800 60 76 76 67
English/Espanol - 24/7
Francais/Deutsch - 11am-8pm, Monday - Friday MET

Worldwide

Telephone: +(31) (0) 20 504 05 35
English/Espanol - 24/7
Francais/Deutsch - 11am-8pm, Monday - Friday MET

Product Warranty Registration

Please take a moment to register your product online.
Go to TRENDnet's website at <http://www.trendnet.com>

TRENDnet
3135 Kashiwa Street
Torrance, CA 90505
USA