

TEW-504UB

**108Mbps 802.11a/g Wireless USB 2.0 Adapter
Quick Installation Guide**

**Adaptateur USB 2.0 sans fil 108Mbps 802.11a/g
Guide d'installation rapide**

**Drahtloser 108 MBit/s 802.11a/g USB-2.0-Adapter
Kurzanleitung zur Installation**

**Adaptador USB 2.0 inalámbrico 802.11a/g a 108Mbps
Guía de instalación rápida**

**Адаптер 108 Мбит/сек 802.11a/g USB 2.0 для беспроводных соединений
Руководство по быстрой установке**

Version 06.20.2005



TRENDnet
TRENDware, USA
What's Next in Networking

Table of Contents

Español	1
1. Preparación para la instalación	1
2. Instalación del hardware	2
3. Instalación de la herramienta de configuración inalámbrica	3
4. Instalación de los controladores	6
5. Configuración inalámbrica	7
Troubleshooting	8

1. Preparación para la instalación

Verificación de los contenidos del paquete

Verifique que su caja contiene todo lo que incluimos en ella:



Requisitos Mínimos del Hardware

Antes de instalar este adaptador USB LAN inalámbrico 802.11a/g, debería tener:

1. Un PC habilitado para USB
2. Un procesador de 300 MHz y 32 MB de memoria (Recomendado)
3. Una unidad de CD-ROM
4. Un Punto de Acceso 802.11a, 802.11b o 802.11g (para Modo de Infraestructura) u otro adaptador inalámbrico 802.11g (para un modo de red Ad-Hoc o Usuario a Usuario).

2. Instalación del hardware

Nota: No conecte el adaptador inalámbrico USB a su PC hasta que haya instalado esta herramienta

El TEW-504UB es hot-pluggable, por lo que podrá conectar y desconectar el TEW-504UB mientras el PC esté encendido.

Conecte el adaptador USB inalámbrico TEW-504UB al puerto USB de su PC.

Nota: Puede utilizar el cable de extensión USB incluido a su conveniencia para extender la conexión del cable entre su PC y el TEW-504UB.



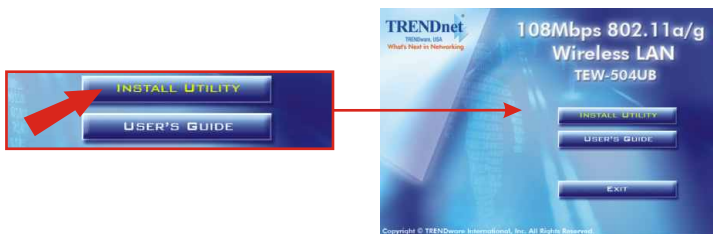
3. Instalación de la herramienta de configuración inalámbrica

Windows 98SE/ME/2000/XP

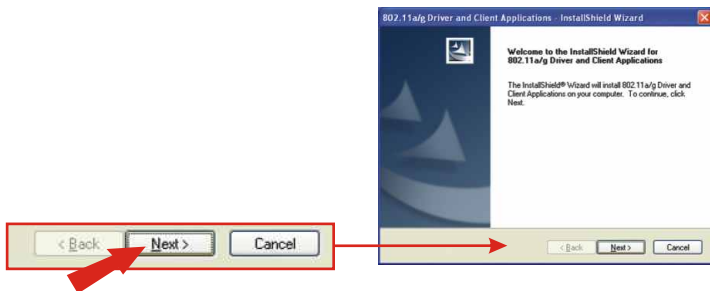
1. Inserte el CD-ROM TEW-504UB en la unidad de CD-ROM de su PC, aparecerá la ventana del menú de instalación automáticamente. Si la ventana no aparece automáticamente, haga clic en **Start (Inicio)**, luego haga clic en **Run (Ejecutar)** y escriba **E:\Autorun.exe** en el campo de texto. Haga clic en **OK**.

Nota: Reemplace la letra "E" en "E:\Autorun.exe" con cualquier letra que haya sido asignada a su unidad de CD-ROM.

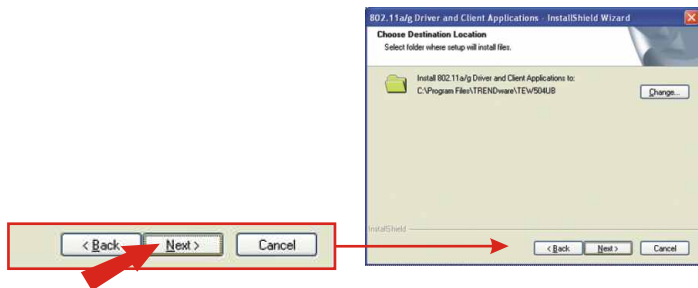
2. En el Menú de Instalación, haga clic en **Install Utility (Instalación de la herramienta)**.



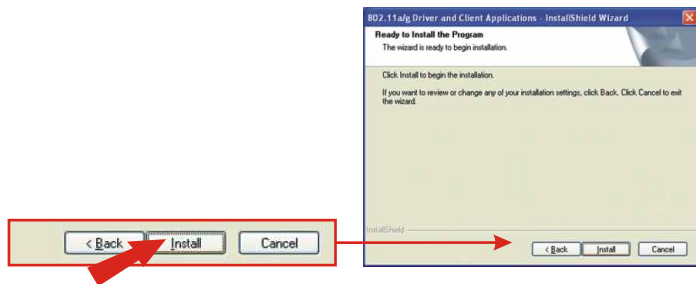
3. Siga las instrucciones del Install Shield Wizard (Asistente Instalador) para instalar las herramientas de configuración inalámbrica.
4. Haga clic en **Next (Siguiete)**.



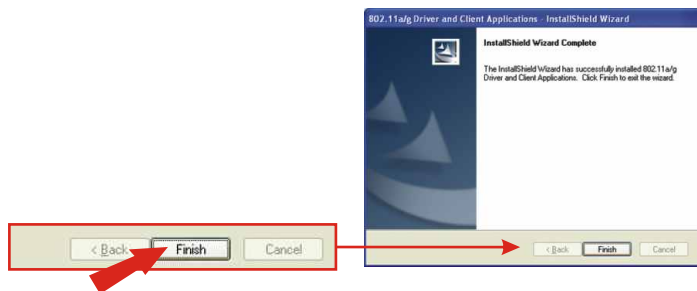
5. Haga click en **Next (Siguiente)**.



6. Haga click en **Install**.



7. Haga clic en **Finish (Finalizar)**.



8. En el Menú de Instalación, haga clic en **Exit (Salir)**.

Nota: Para Windows 98/ME, reinicie manualmente su PC.

4. Instalación de los controladores

Windows 98SE/ME/2000/XP

1. Tras la instalación del software de la unidad, conecte el adaptador inalámbrico USB al puerto USB de su PC. Windows detectará el nuevo hardware y cargará la unidad automáticamente.

¡Felicidades!
La instalación ya está completa.

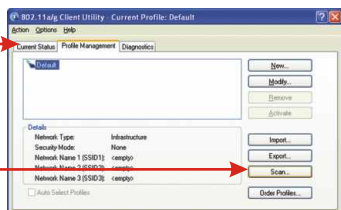
Nota: Una vez que haya finalizado la instalación de la unidad, le aparecerá el icono inalámbrico en la bandeja del sistema (próximo al reloj que aparece en la esquina inferior derecha de su pantalla). Si no le aparece, reinicie su PC. **Vaya a la sección 5 de la Wireless Configuration (Configuración Inalámbrica).**

5. Configuración inalámbrica

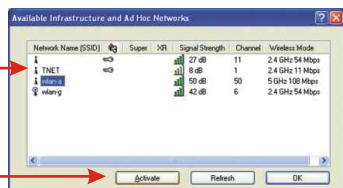
1. Haga doble clic en el icono inalámbrico de su escritorio.



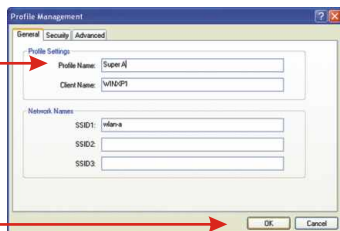
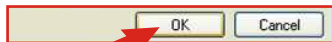
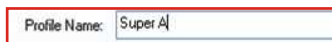
2. Haga clic en **Profile Management** (Gestión de perfil) y luego pulse **Scan** (Escanear).



3. Seleccione el **SSID** de su red inalámbrica y haga clic en **Activate** (Activar).



4. Escriba un **Profile Name** (Nombre de perfil) para el Punto de Acceso que haya seleccionado, luego pulse **OK**.



Troubleshooting

Q1: I completed all the steps in the quick installation guide, but my wireless USB Adapter isn't connecting to my access point. What should I do?

A1: First, you should verify that the Network SSID matches your wireless router or access point's SSID. Second, you should check your TCP/IP properties to ensure that Obtain an IP address automatically is selected. Third, you can click on the Site Survey link to check and see if there are any available wireless networks listed.

Q2: Windows is unable to recognize my hardware. What should I do?

A2: Make sure your computer meets the minimum requirements as specified in Section 1 of this quick installation guide. Also, you must install the wireless configuration utility (as described in Section 3) before connecting the wireless USB Adapter.

Q3: I cannot open the wireless configuration utility. What should I do?

A3: Go to your device manager (control panel → system) to make sure the adapter is installed properly. If you see a networking device with a yellow question mark or exclamation point, you will need to reinstall the device and/or the drivers.

If you still encounter problems, please refer to the User's Guide CD-ROM or contact technical support.

Certifications

This equipment has been tested and found to comply with FCC and CE Rules. Operation is subject to the following two conditions:

- (1) This device may not cause harmful interference.
- (2) This device must accept any interference received.
Including interference that may cause undesired operation.





TRENDware, USA

What's Next in Networking

Product Warranty Registration

Please take a moment to register your product online.
Go to TRENDware's website at <http://www.TRENDNET.com>

TRENDnet Technical Support

US/Canada Support Center

Contact

Telephone: 1(310) 626-6252

Fax: 1(310) 626-6267

Email: support@trendnet.com

Tech Support Hours

7:30am - 6:00pm Pacific Standard Time

Monday - Friday

European Support Center

Contact**Telephone**

Deutsch : +49 (0) 6331 / 268-460

Français : +49 (0) 6331 / 268-461

Español : +49 (0) 6331 / 268-462

English : +49 (0) 6331 / 268-463

Italiano : +49 (0) 6331 / 268-464

Dutch : +49 (0) 6331 / 268-465

Fax: +49 (0) 6331 / 268-466

Tech Support Hours

8:00am - 6:00pm Middle European Time

Monday - Friday

TRENDware International, Inc.
3135 Kashiwa Street. Torrance, CA 90505
<http://www.TRENDNET.com>