

TEW-453APB

**Hot Spot Wireless Access Point
Quick Installation Guide**

**Point d'accès sans fil sensible
Guide d'installation rapide**

**Drahtloser Access Point für Hotspots
Kurzanleitung zur Installation**

**Guía de instalación rápida del
punto de acceso inalámbrico Hot Spot**

Version 03.02.2005



TRENDnet[®]
TRENDware, USA
What's Next in Networking

Table of Contents

Español	1
1. Preparación para la instalación	1
2. Instalación del Hardware	2
3. Configuración TCP/IP	3
4. Configuración del Punto de Acceso	9
Troubleshooting.....	11

Español QIG

1. Preparación para la instalación

Contenidos del paquete

Verifique que su caja contiene todo lo que incluimos en ella:



TEW-453APB



CD-ROM



Guía de instalación rápida



Adaptador de corriente
(24V DC, 500mA)

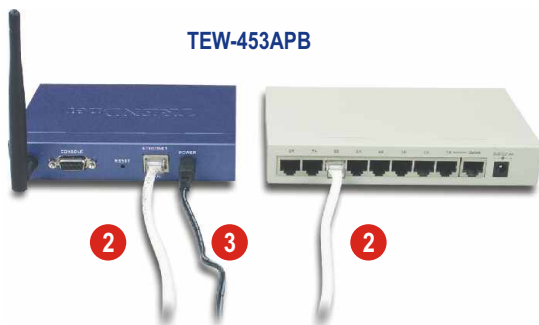
Verificación del equipo

Antes de configurar el Punto de Acceso, debe tener:

1. Un PC con tarjeta de red inalámbrica o por cable (RJ45).
2. Protocolo TCP/IP instalado en el PC.
3. Un navegador Web como Internet Explorer (5.0 o superior) o Netscape Navigator (4.7 o superior).
4. Un hub o conmutador conectado a su actual red por cable.
5. Un cable de red RJ-45 para conectar el Punto de Acceso a su conmutador de red.

2. Instalación del Hardware

1. Busque una ubicación óptima para el Punto de Acceso. El mejor sitio para colocar el Punto de Acceso es, por lo general, en el centro de la red inalámbrica.
2. Conecte el cable de red RJ45 en su Punto de Acceso, después conecte la otra parte del cable de red a un interruptor o un Hub. El Punto de Acceso está ahora conectado a su red 10/100mbps.
3. Conecte el adaptador de energía al Punto de Acceso. Asegúrese de utilizar el adaptador de energía (fuente) que viene con el Punto de Acceso, si usa otro adaptador de energía diferente puede dañar la unidad.



NOTA: Si está utilizando un PC conectado a un cable para configurar el Punto de Acceso, conecte este PC al mismo interruptor o Hub al que está conectado el TEW-453ABPB.



Verificación de la instalación del Hardware

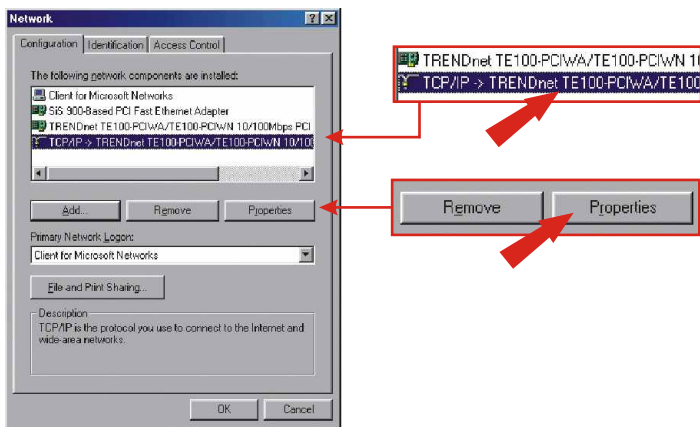
Compruebe que las luces del panel frontal están encendidas: Potencia, LAN e Inalámbrico

3. Configuración TCP/IP

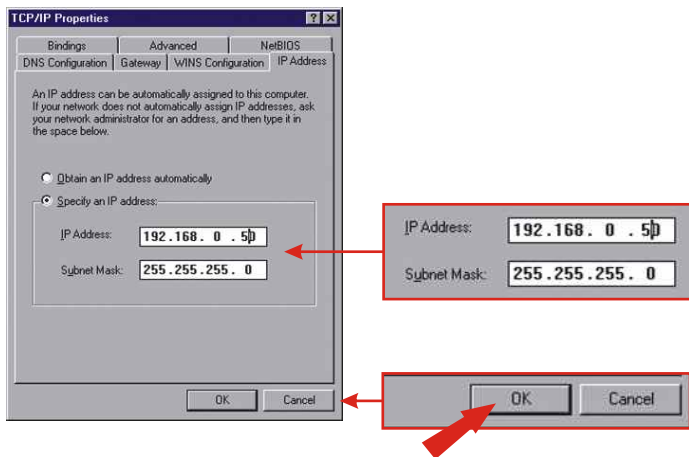
Antes de acceder y configurar el Punto de Acceso, necesita cambiar la configuración TCP/IP.

Windows 98SE/ME

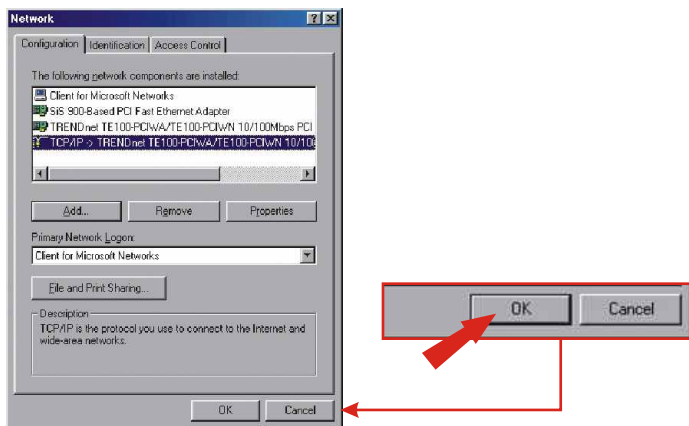
1. Vaya al botón **Start (Inicio)** ubicado en su escritorio.
2. Haga clic en **Start (Inicio)**, después haga clic en **Settings (Configuración)**, y, por último, haga clic en **Control Panel (Panel de Control)**.
3. Haga doble clic en el icono **Network (Red)**, y aparecerá la Caja de Propiedades del Sistema de Red.
4. Bajo la barra **Configuration (Configuración)**, busque y seleccione **TCP/IP** con la tarjeta de red correspondiente. Después, haga clic en el botón Properties (Propiedades) y le aparecerá la ventana de propiedades TCP/IP.



5. Debajo de la barra de direcciones IP, haga clic en **Specify an IP address (Especificar una dirección IP)**, después introduzca 192.168.0.50 para la dirección IP y 255.255.255.0 para la Máscara Subred, por último, haga clic en **OK**.



6. Haga clic en **OK**.



7. En este punto, la instalación puede requerir archivos de su CD-ROM de Windows. Si desea conocer la ubicación de estos archivos, introduzca el CD-ROM de Windows 98 en la unidad de CD-ROM y seleccione la unidad de CD-ROM.
8. Después de cargar los archivos, aparece un mensaje con el cambio de la configuración del sistema, haga clic en **Yes (Si)** para reiniciar el sistema.

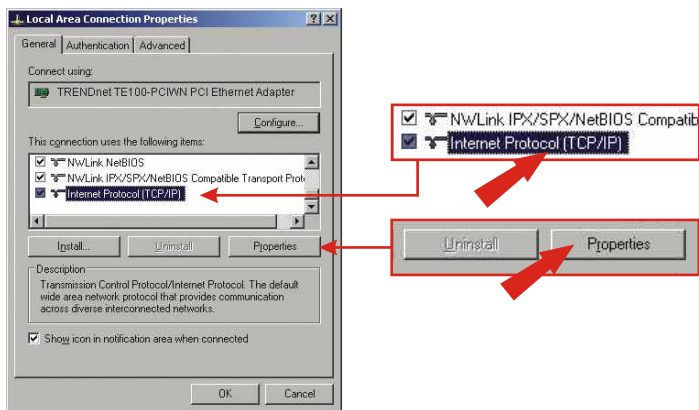


NOTA: Si el mensaje no le aparece, tendrá que reiniciar su PC manualmente.

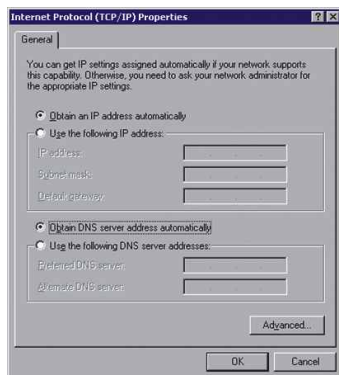
9. Su PC ahora está listo para acceder y configurar el Punto de Acceso.

Windows 2000/XP

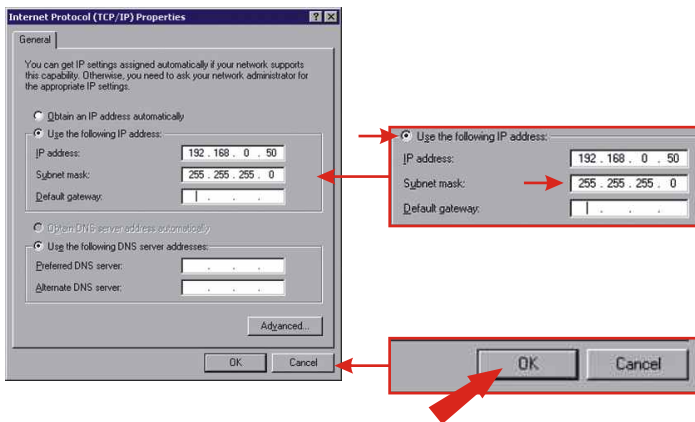
1. Vaya al botón **Start (Inicio)** ubicado en su escritorio.
2. Haga clic en **Start (Inicio)** y después en **Control Panel (Panel de Control)**. Para Windows 2000, haga clic en **Start (Inicio)**, después seleccione **Settings (Configuración)** y, por último, haga clic en **Control Panel (Panel de Control)**.
3. Haga doble clic sobre el icono **Network Connection (Conexión de Red)**.
4. Haga clic derecho en el icono **Local Area Connection (Conexión del área local)**, después haga clic en **Properties (propiedades)** Le aparecerá entonces la caja de propiedades de conexión del área local.



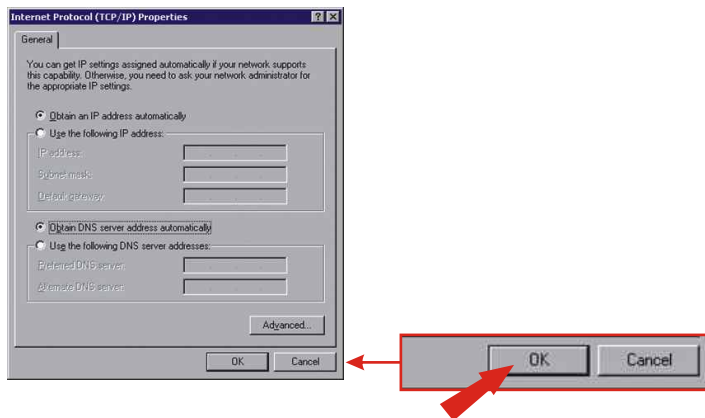
5. Debajo de la barra **General**, ubique y seleccione el protocolo de Internet TCP/IP y luego haga clic derecho en **Propiedades (Propiedades)**. En este momento, le aparecerá la caja de propiedades del protocolo de Internet (TCP/IP).



6. Haga clic en **Use the following IP address** (Usar la siguiente dirección IP). Introduzca 192.168.0.50 para la dirección IP y 255.255.255.0 para la máscara de subred, luego haga clic en **OK**.



7. Haga clic en **OK**.



8. Su PC ahora está listo para acceder y configurar el Punto de Acceso.

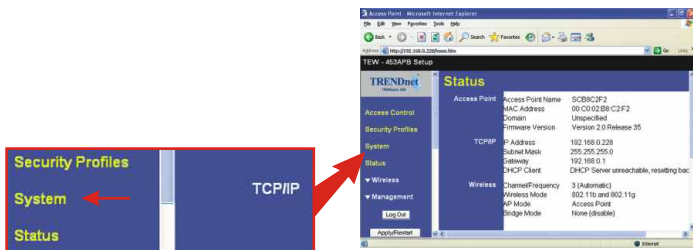
4. Configuración del Punto de Acceso

De un PC por cable

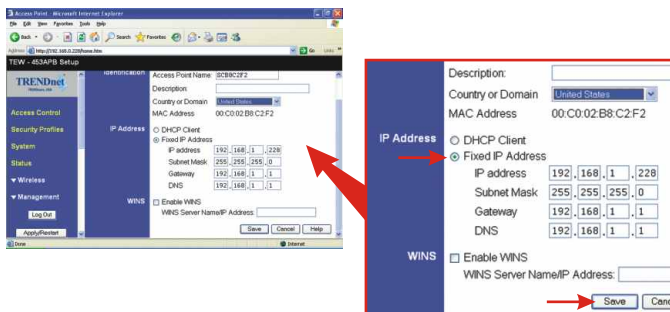
1. Abra el navegador Web (Internet Explorer or Netscape), y luego escriba **http://192.168.0.228** en la barra de dirección, después pulse la tecla **Enter** (Intro). Le aparecerá la ventana de autenticación del TEW-453APB. Escriba **admin** para el nombre de usuario, luego escriba **password** para la contraseña.



2. Haga clic en **System** (Sistema).



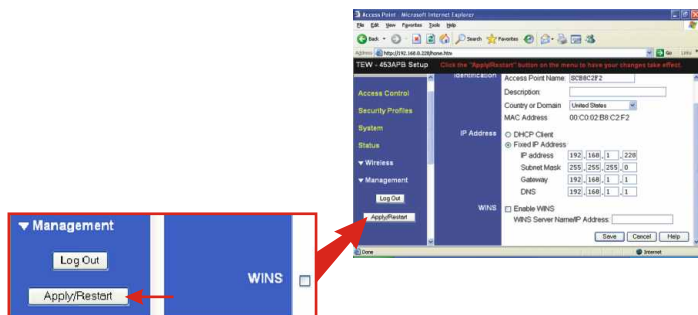
3. Seleccione su país del menú desplegable, haga clic en **Fixed IP Address** (Dirección IP Fija), luego escriba su dirección IP, máscara de subred, Gateway y DNS de forma que corresponda con sus configuraciones de red. Haga clic en **Save** (Guardar).



4. Haga clic en **OK**.



5. Haga clic en **Apply/Restart** (Aplicar/Reiniciar).



6. El TEW-453APB ahora está listo para su red inalámbrica.

Troubleshooting

Q1: I specified the IP address http://192.168.0.228 in my Internet browser's address bar, but an error message says "The page cannot be displayed". How can I get into the TEW-453APB's web configuration page?

A1: Please make sure that your workstation and the TEW-453APB are in the same network segment. Make sure you change your workstation's IP Address to 192.168.0.X where "X" is a number from 1 to 227 and 229 to 254. If your workstation and the TEW-453APB lie in the same network segment, then double-check the connection between the TEW-453APB and your switch, and make sure that the power adapters for your switch and the TEW-453APB are plugged in.

Q2: After I successfully configured the Access Point to meet my network settings, I cannot connect to my network using wireless computers.

A2: If you have a DHCP server in your network, you need to go into TCP/IP settings again and re-select "Obtain an IP automatically" for Windows 98/ME and "Obtain an IP Address automatically" for Windows 2000/XP to allow the PC to regain an IP address from your DHCP server.

Q3. When I configure the network settings for the TEW-453APB, I don't have a Domain Name Server, but the TEW-453APB requires a DNS entry. What do I do?

A3: In this case, your DNS entry is the same as your Gateway's entry. So if your Gateway is 192.168.1.1, then your DNS is 192.168.1.1.

Q4. All the settings are set correctly, but I still can't use the Access Point, what should I do?

A4: You can find additional information in the User's Guide. If you still have problems, contact our Technical Support by email or phone.

This equipment has been tested and found to comply with FCC and CE Rules. Operation is subject to the following two conditions:

- (1) This device may not cause harmful interference.
- (2) This device must accept any interference received including interference that may cause undesired operation.



TRENDnet[®]

TRENDware, USA

What's Next in Networking

Product Warranty Registration

Please take a moment to register your product online.
Go to TRENDware's website at <http://www.TRENDNET.com>

TRENDnet Technical Support

US/Canada Support Center

Contact

Telephone: 1(310) 626-6252
Fax: 1(310) 626-6267
Email: support@trendnet.com

Tech Support Hours

7:30am - 6:00pm Pacific Standard Time
Monday - Friday

European Support Center

Contact**Telephone**

Deutsch : +49 (0) 6331 / 268-460
Français : +49 (0) 6331 / 268-461
Español : +49 (0) 6331 / 268-462
English : +49 (0) 6331 / 268-463
Italiano : +49 (0) 6331 / 268-464
Dutch : +49 (0) 6331 / 268-465

Fax: +49 (0) 6331 / 268-466

Tech Support Hours

8:00am - 6:00pm Middle European Time
Monday - Friday

TRENDware International, Inc.
3135 Kashiwa Street. Torrance, CA 90505
<http://www.TRENDNET.com>