

TEW-453APB

**Hot Spot Wireless Access Point
Quick Installation Guide**

**Point d'accès sans fil sensible
Guide d'installation rapide**

**Drahtloser Access Point für Hotspots
Kurzanleitung zur Installation**

**Guía de instalación rápida del
punto de acceso inalámbrico Hot Spot**

Version 03.02.2005



TRENDnet[®]
TRENDware, USA
What's Next in Networking

Table of Contents

Deutsch	1
1. Vorbereitung der Installation	1
2. Installation der Hardware	2
3. Konfiguration der TCP/IP-Einstellungen	3
4. Konfiguration des Access Points	9
Troubleshooting.....	11

1. Vorbereitung der Installation

Packungsinhalt

Prüfen Sie bitte, ob alle erforderlichen Einzelteile in der Packung enthalten



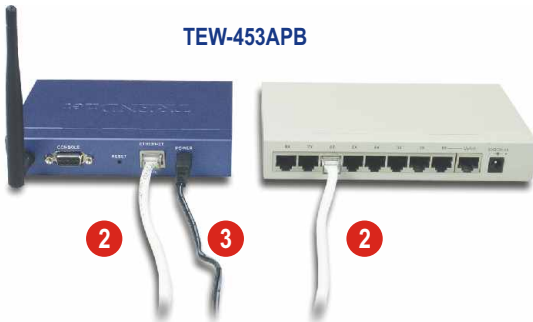
Prüfung Ihrer Ausrüstung

Bevor Sie den Access Point installieren, sollten Sie über Folgendes verfügen:

1. Einen Computer mit einer über Kabel (RJ45) verbundenen oder drahtlosen Netzwerkkarte.
2. Auf dem Computer muss das TCP/IP-Protokoll installiert sein.
3. Einen Webbrowser wie den Internet Explorer (5.0 oder höher) oder Netscape Navigator (4.7 oder höher).
4. Einen Hub oder Switch für Ihr bestehendes verdrahtetes Netzwerk.
5. Ein RJ-45-Netzwerkkabel, mit dem Sie den Access Point an den Switch Ihres Netzwerks anschließen können.

2. Installation der Hardware

1. Suchen Sie nach einem optimalen Einsatzort für den Access Point. Der beste Ort für den Access Point liegt normalerweise im Zentrum Ihres drahtlosen Netzwerks.
2. Verbinden Sie ein Ende des RJ45-Netzkabels mit dem Access Point und das andere Ende mit einem Switch oder einem Hub. Der Access Point ist jetzt an Ihr 10/100Mbps-Netzwerk angeschlossen.
3. Verbinden Sie den Stromadapter mit dem Access Point. Verwenden Sie nur den Stromadapter, der mit dem Access Point geliefert wird. Andere Stromadapter könnten das Gerät beschädigen.



HINWEIS: Wenn Sie den Access Point mit einem verkabelten Computer konfigurieren, schließen Sie diesen Computer bitte an den gleichen Switch oder Hub an, mit dem auch der TEW-453ABPB verbunden ist.



Prüfung der Hardwareinstallation

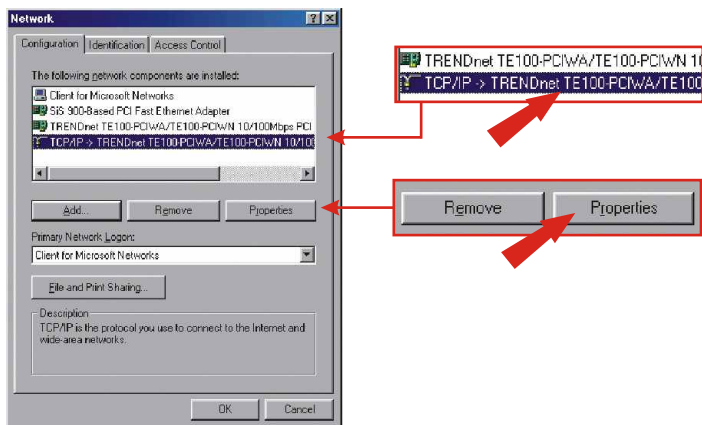
Stellen Sie sicher, dass die Anzeigen auf der Vorderseite leuchten: Stromversorgung, LAN, drahtlose Verbindung

3. Konfiguration der TCP/IP-Einstellungen

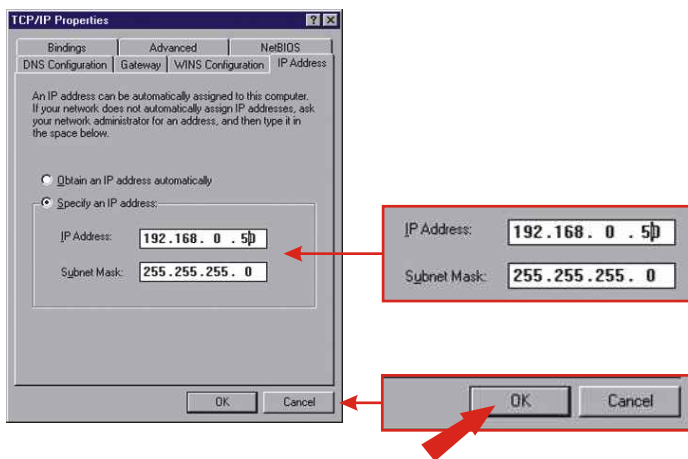
Bevor Sie den Access Point ansteuern und konfigurieren können, müssen Sie zunächst die TCP/IP-Einstellungen des Computers ändern.

Windows 98SE/ME

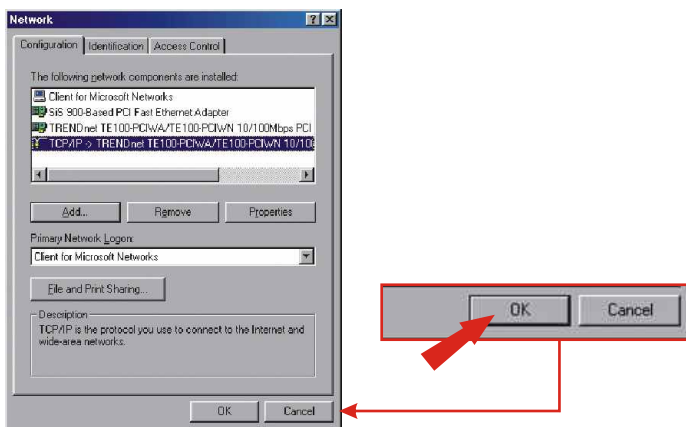
1. Gehen Sie auf Ihrem Desktop auf die **Start**-Schaltfläche.
2. Klicken Sie auf **Start**, danach auf **Settings (Einstellungen)** und dann auf **Control Panel (Systemsteuerung)**.
3. Doppelklicken Sie auf das Symbol **Network (Netzwerk)**. Daraufhin erscheint das Feld „Network Properties“ (Netzwerkeigenschaften).
4. Markieren Sie in der Registerkarte **Configuration (Konfiguration)** die Angabe **TCP/IP** mit der entsprechenden Netzwerkkarte. Klicken Sie dann auf die Schaltfläche „Properties“ (Eigenschaften). Daraufhin wird das Fenster „TCP/IP Properties“ (TCP/IP-Eigenschaften) angezeigt.



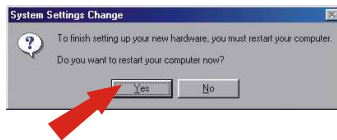
5. Klicken Sie in der Registerkarte „IP Address“ (IP-Adresse) auf **Specify an IP address (IP-Adresse festlegen)** und geben Sie bei „IP Address“ 192.168.0.50 und bei „Subnet Mask“ 255.255.255.0 ein. Klicken Sie dann auf **OK**.



6. Klicken Sie dann auf **OK**.



7. Unter Umständen benötigt die Installation jetzt bestimmte Dateien von Ihrer Windows-CD. Falls Sie aufgefordert werden, den Pfad dieser Dateien anzugeben, legen Sie die Windows-98-CD in Ihr CD-ROM-Laufwerk ein und klicken Sie auf die Laufwerkbezeichnung.
8. Sobald die Dateien geladen sind, erscheint die Nachricht „System Settings Change“ (Geänderte Systemeinstellungen). Klicken Sie auf **Yes (Ja)**, um Ihr System neu zu starten.

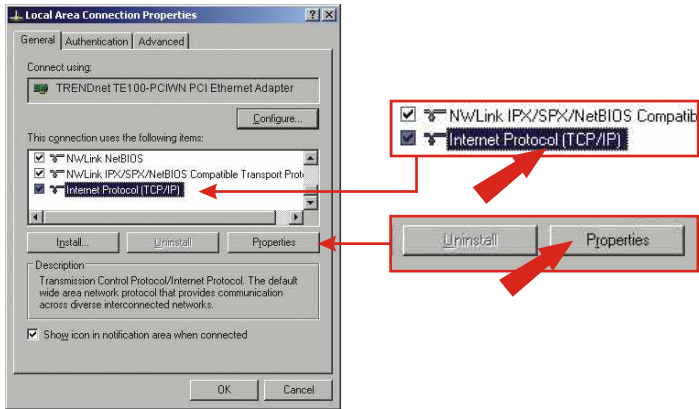


HINWEIS: Wenn diese Nachricht nicht erscheint, müssen Sie Ihren Computer manuell neu starten.

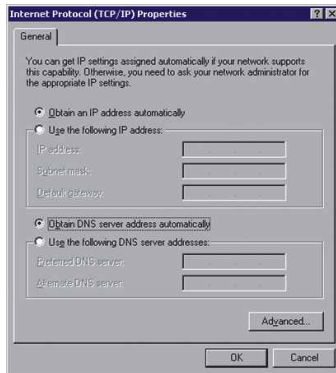
9. Ihr Computer kann den Access Point jetzt ansteuern und konfigurieren.

Windows 2000/XP

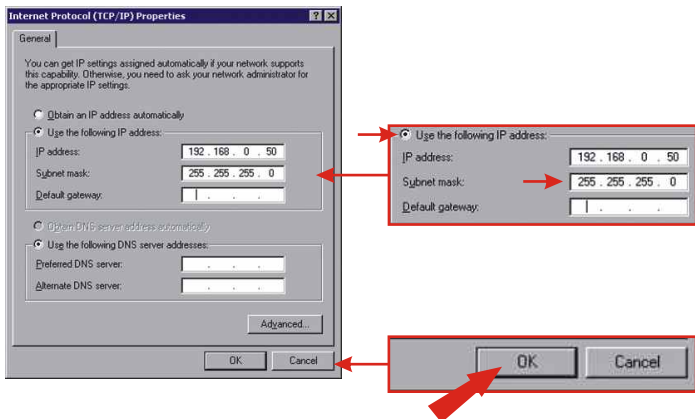
1. Gehen Sie auf Ihrem Desktop auf die **Start**-Schaltfläche.
2. Klicken Sie auf **Start** und dann auf **Control Panel** (Systemsteuerung).
Klicken Sie bei Windows 2000 auf **Start**, gehen Sie zu **Settings** (Einstellungen) und klicken Sie dann auf **Control Panel** (Systemsteuerung).
3. Doppelklicken Sie auf das Symbol **Network Connection** (**Netzwerkverbindung**).
4. Klicken Sie mit der rechten Maustaste auf das Symbol **Local Area Connection (LAN-Verbindung)** und klicken Sie dann auf **Properties** (**Eigenschaften**). Daraufhin wird das Fenster „Local Area Connection



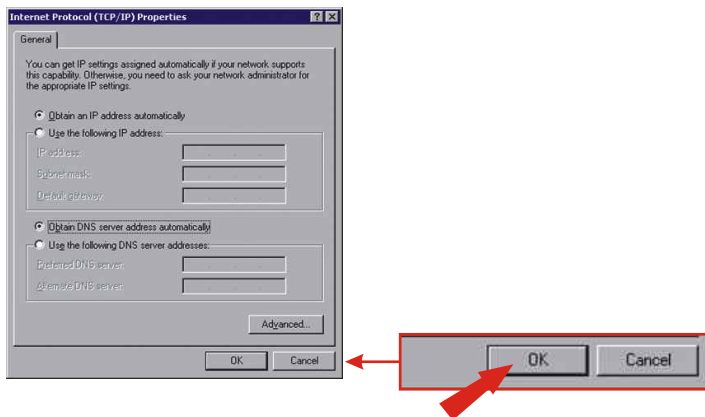
5. Markieren Sie in der Registerkarte **General (Allgemein)** „Internet Protocol TCP/IP“ und klicken dann auf **Properties (Eigenschaften)**. Daraufhin erscheint das Fenster „Internet Protocol (TCP/IP) Properties“ (Internetprotokolleigenschaften (TCP/IP)).



6. Klicken Sie auf **Use the following IP address** (Folgende IP-Adresse verwenden). Geben Sie als IP-Adresse 192.168.0.50 und als Subnet Mask 255.255.255.0 ein. Klicken Sie dann auf **OK**.



7. Klicken Sie dann auf **OK**.



8. Ihr Computer kann den Access Point jetzt ansteuern und konfigurieren.

4. Konfiguration des Access Points

Von einem verkabelten Computer aus

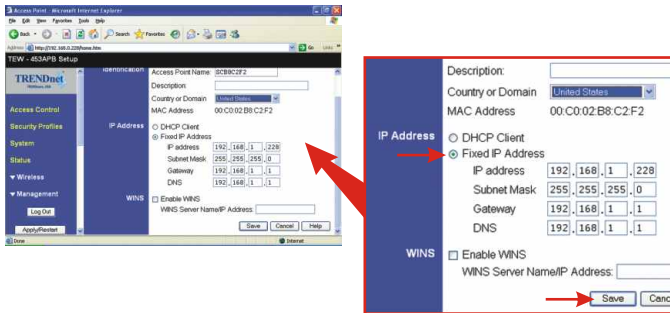
1. Öffnen Sie einen Webbrowser (Internet Explorer oder Netscape) und geben Sie in die Adressleiste **http://192.168.0.228** ein. Drücken Sie dann auf die **Eingabetaste** (Enter). Daraufhin erscheint das Authentifizierungsfenster des TEW-453APB. Geben Sie als User name (Benutzername) „**admin**“ und als **Password** (Kennwort) „**password**“ ein.



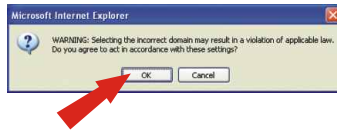
2. Klicken Sie auf **System**.



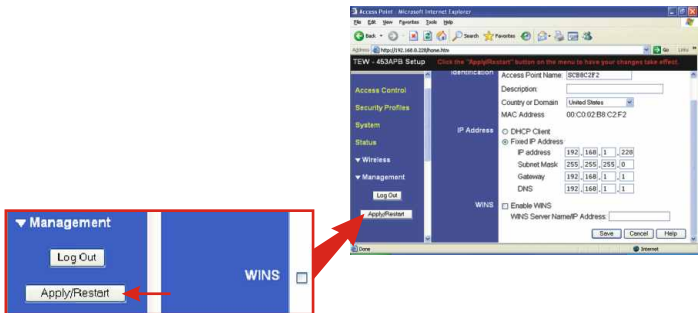
3. Wählen Sie Ihr Land aus dem Pull-Down-Menü aus, klicken Sie auf **Fixed IP Address** (feste IP-Adresse) und geben Sie IP-Adresse, Subnetzmaske, Gateway und DNS ein, die den aktuellen Einstellungen Ihres Netzwerks entsprechen. Klicken Sie auf **Save** (Speichern).



4. Klicken Sie dann auf **OK**.



5. Klicken Sie auf **Apply/Restart** (Übernehmen/Neu starten).



6. Der TEW-453APB kann jetzt in Ihrem drahtlosen Netzwerk verwendet werden.

Troubleshooting

Q1: I specified the IP address `http://192.168.0.228` in my Internet browser's address bar, but an error message says "The page cannot be displayed". How can I get into the TEW-453APB's web configuration page?

A1: Please make sure that your workstation and the TEW-453APB are in the same network segment. Make sure you change your workstation's IP Address to 192.168.0.X where "X" is a number from 1 to 227 and 229 to 254. If your workstation and the TEW-453APB lie in the same network segment, then double-check the connection between the TEW-453APB and your switch, and make sure that the power adapters for your switch and the TEW-453APB are plugged in.

Q2: After I successfully configured the Access Point to meet my network settings, I cannot connect to my network using wireless computers.

A2: If you have a DHCP server in your network, you need to go into TCP/IP settings again and re-select "Obtain an IP automatically" for Windows 98/ME and "Obtain an IP Address automatically" for Windows 2000/XP to allow the PC to regain an IP address from your DHCP server.

Q3. When I configure the network settings for the TEW-453APB, I don't have a Domain Name Server, but the TEW-453APB requires a DNS entry. What do I do?

A3: In this case, your DNS entry is the same as your Gateway's entry. So if your Gateway is 192.168.1.1, then your DNS is 192.168.1.1.

Q4. All the settings are set correctly, but I still can't use the Access Point, what should I do?

A4: You can find additional information in the User's Guide. If you still have problems, contact our Technical Support by email or phone.

This equipment has been tested and found to comply with FCC and CE Rules. Operation is subject to the following two conditions:

- (1) This device may not cause harmful interference.
- (2) This device must accept any interference received including interference that may cause undesired operation.





What's Next in Networking

Product Warranty Registration

Please take a moment to register your product online.
Go to TRENDware's website at <http://www.TRENDNET.com>

TRENDnet Technical Support

US/Canada Support Center

Contact

Telephone: 1(310) 626-6252

Fax: 1(310) 626-6267

Email: support@trendnet.com

Tech Support Hours

7:30am - 6:00pm Pacific Standard Time
Monday - Friday

European Support Center

Contact**Telephone**

Deutsch : +49 (0) 6331 / 268-460

Français : +49 (0) 6331 / 268-461

Español : +49 (0) 6331 / 268-462

English : +49 (0) 6331 / 268-463

Italiano : +49 (0) 6331 / 268-464

Dutch : +49 (0) 6331 / 268-465

Fax: +49 (0) 6331 / 268-466

Tech Support Hours

8:00am - 6:00pm Middle European Time
Monday - Friday

TRENDware International, Inc.
3135 Kashiwa Street. Torrance, CA 90505
<http://www.TRENDNET.com>