



## Quick Installation Guide



**TEW-445UB**

# Table of Contents

Français .....	1
1. Avant de commencer .....	1
2. Procéder à l'installation .....	2
3. Configuration sans fil .....	5
Troubleshooting .....	7

# 1. Avant de commencer



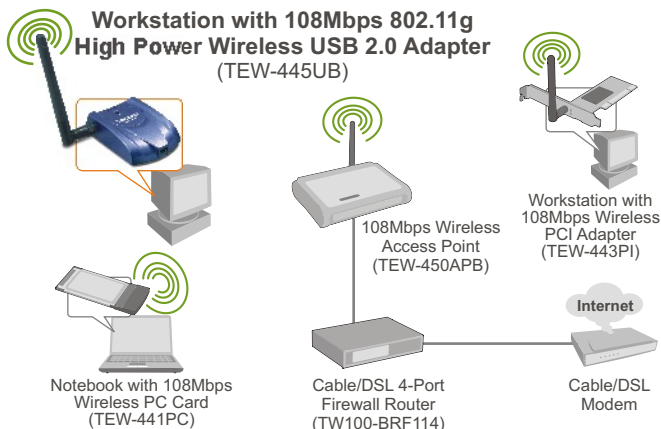
## Contenu de l'emballage

- TEW-445UB
- UN CD-ROM avec le pilote et les utilitaires
- Guide d'installation rapide
- Antenne amovible 2dBi
- Rallonge USB 2.0 (Type A vers Mini-B)

## Configuration du système

- D'un lecteur de CD-ROM
- Un ordinateur avec un port USB 1.1 ou 2.0 disponible
- Microprocesseur : 300 MHz ou supérieur
- Mémoire : 32 MB ou supérieur
- Windows XP/2000/ME/98SE

## Application



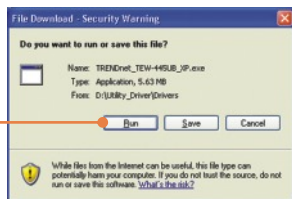
## 2. Procéder à l'installation

**Important ! NE BRANCHEZ PAS** l'adaptateur USD sans fil à votre ordinateur avant d'y être invité.

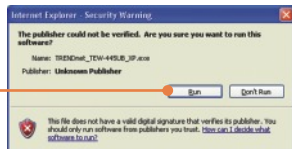
1. Insérez le **CD avec l'utilitaire et le pilote** dans le lecteur de CD-ROM de votre PC et cliquez sur **Installer l'utilitaire et le pilote**. Cliquez ensuite sur **Windows 2000/XP**.



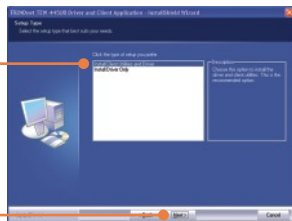
2. Cliquez sur **Run** (Exécuter).



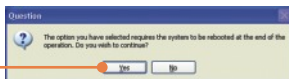
3. Cliquez sur **Run** (Exécuter).



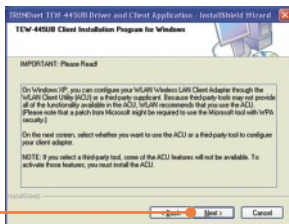
4. Lorsque vous arrivez à cet écran, sélectionnez **Install Client Utilities and Drivers** (Installer les utilitaires et les pilotes client) et cliquez sur **Next** (Suivant).



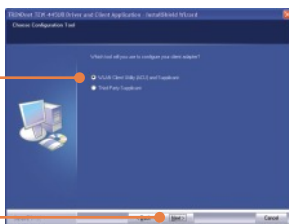
5. Cliquez sur **Yes (Oui)**.



6. Lorsque vous arrivez à cet écran, cliquez sur **Next (Suivant)**.  
(Uniquement pour Windows XP)



7. Sélectionnez **WLAN Client Utility (ACU) and Supplicant** et cliquez ensuite sur **Next (Suivant)**.  
(Uniquement pour Windows XP)



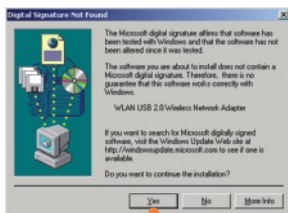
Remarque : Le TEW-445UB est connectable à chaud, vous pouvez donc le brancher ou le débrancher alors que l'ordinateur est allumé.

8. Branchez le câble USB fourni sur le TEW-445UB et à une prise USB libre de votre ordinateur.



9. Lorsque l'assistant **Nouveau matériel détecté** apparaît, cliquez sur **Supprimer**.

10. Cliquez sur **OK**.

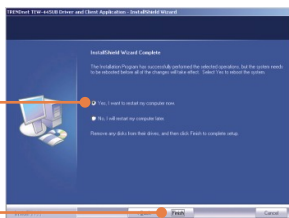


11. Cliquez sur **Yes (Oui)**. (Windows 2000)



11. Cliquez sur **Continuer malgré tout**. (Windows XP)

12. Sélectionnez **Yes, I want to restart my computer now** (Oui, je veux redémarrer mon ordinateur maintenant) et ensuite sur **Finish** (Terminer).



**L'installation est maintenant complète.**

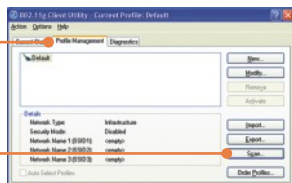
### 3. Configuration sans fil

Remarque : La configuration sans fil a besoin d'un point d'accès 802.11g ou 802.11b (pour le mode infrastructure) ou d'un autre adaptateur 802.11b sans fil (pour le mode réseau Ad-Hoc/Peer-to-Peer)

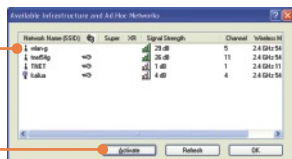
1. Double-cliquez sur l'icône **Sans fil**.



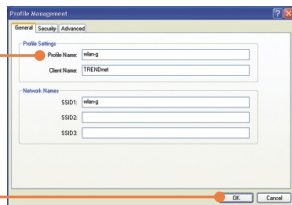
2. Cliquez sur **Gestion du profil**, et ensuite sur **Scanner**.



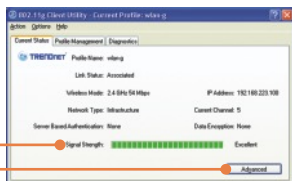
3. Cliquez sur le **SSID adéquat**, et ensuite sur **Activer**.



4. Tapez un **nom de profil** et cliquez ensuite sur **OK**.



5. Vérifiez qu'il y a un signal. La configuration est à présent terminée.



**La configuration sans fil est à présent terminée.**

Si vous désirez des informations détaillées sur la configuration et les paramètres avancés du TEW-445UB, veuillez consulter la rubrique Dépannage, le guide de l'utilisateur sur CD-ROM ou le site Internet de Trendnet sur <http://www.trendnet.com>.



**Q1: I inserted the Utility & Driver CD-ROM into my computer's CD-ROM Drive and the installation menu does not appear automatically. What should I do?**

**A1:** If the installation menu does not appear automatically, click Start, click Run, and type D:\setup.exe where "D" in "D:\setup.exe" is the letter assigned to your computer's CD-ROM Drive. And then click OK to start the installation.

**Q2: When I open up the utility, all the buttons are greyed out.**

**A2:** Verify that the device is installed properly. Right click on **My Computer -> Properties**. Click on **Hardware**, then **Device Manager**. Double click on **Network Adapters**. Make sure that **WLAN USB 2.0 Wireless Network Adapter** is listed and there is no yellow question mark or exclamation point. Also perform a reboot on the computer.

**Q3: When I click on Scan, I can not see my SSID.**

**A3:** Log on to your wireless router or access point and make sure that the SSID broadcast option is not disabled. Make sure the wireless light on your wireless router or access point is on.

**Q4: I completed all the steps in the Quick Installation Guide, but my Wireless USB Adapter isn't connecting to my access point. What should I do?**

**A4:** First, verify that the Network Name (SSID) matches your wireless router or wireless access point's SSID. Second, check your TCP/IP properties to ensure that Obtain an IP address automatically is selected. Third, click **Profile Management -> Scan** in the Wireless Client Utility to check and see if there are any available wireless networks listed.

**Q5: The utility program shows good signal strength, but I can not get onto the Internet.**

**A5:** First, log on to your wireless router or access point and check to see if encryption is enable. If encryption is enabled, go to **Profile Management -> Modify -> Security**. Select the proper **Security Options**, click on **configure**, then put in the proper **encryption key**. Then click **Ok**. Second, make sure to disable any firewall programs. Third, make sure that your router is properly configured for Internet.

If you still encounter problems or have any questions regarding the TEW-445UB, please refer to the User's Guide included on the Utility CD-ROM or contact TRENDnet's Technical Support Department

## Certifications

This equipment has been tested and found to comply with FCC and CE Rules.

Operation is subject to the following two conditions:

- (1) This device may not cause harmful interference.
- (2) This device must accept any interference received. Including interference that may cause undesired operation.



Waste electrical and electronic products must not be disposed of with household waste. Please recycle where facilities exist. Check with you Local Authority or Retailer for recycling advice.



**NOTE:** THE MANUFACTURER IS NOT RESPONSIBLE FOR ANY RADIO OR TV INTERFERENCE CAUSED BY UNAUTHORIZED MODIFICATIONS TO THIS EQUIPMENT. SUCH MODIFICATIONS COULD VOID THE USER'S AUTHORITY TO OPERATE THE EQUIPMENT.

## ADVERTENCIA

En todos nuestros equipos se mencionan claramente las características del adaptador de alimentación necesario para su funcionamiento. El uso de un adaptador distinto al mencionado puede producir daños físicos y/o daños al equipo conectado. El adaptador de alimentación debe operar con voltaje y frecuencia de la energía eléctrica domiciliar existente en el país o zona de instalación.



## TRENDnet Technical Support

### US • Canada

**Toll Free Telephone:** 1(866) 845-3673

24/7 Tech Support



### Europe (Germany • France • Italy • Spain • Switzerland • UK)

**Toll Free Telephone:** +00800 60 76 76 67

English/Espanol - 24/7

Francais/Deutsch - 11am-8pm, Monday - Friday MET

### Worldwide

**Telephone:** +[31] (0) 20 504 05 35

English/Espanol - 24/7

Francais/Deutsch - 11am-8pm, Monday - Friday MET

## Product Warranty Registration

Please take a moment to register your product online.

Go to TRENDnet's website at <http://www.trendnet.com>

**TRENDnet**<sup>®</sup>  
20675 Manhattan Place  
Torrance, CA 90501  
USA