



Quick Installation Guide



TEW-432BRP

H/W: v.D1.0R

Table of Contents

Español	1
1. Antes de iniciar	1
2. Instalación del enrutador	2
3. Cómo reemplazar un enrutador existente	5
4. Añadir el enrutador por detrás del enrutador existente	7
Troubleshooting	10

1. Antes de iniciar



Contenidos del paquete

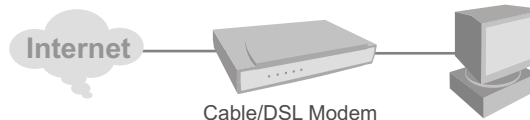
- TEW-432BRP
- CD-ROM "Easy Go"
- Guía de instalación rápida
- Cable R J-45 Cat.5
- Adaptador de corriente AC (7.5V, 1A)

Requisitos del sistema

- Navegador Web: Internet Explorer (5.0 ó superior)
- PC con adaptador de red instalado
- Internet de banda ancha
- Cable Módem o DSL instalado

¡Importante! No conecte el enrutador hasta que no se le indique. Siga los pasos mostrados a continuación antes de introducir el CD-ROM "Easy Go" en la unidad de CD-ROM de su PC.

1. Compruebe que existe una conexión directa entre su cable módem o DSL y su PC. También verifique su conexión a Internet, trate de acceder a un sitio Web como por ejemplo <http://www.trendnet.com>.



2. Instalación del enrutador

1. Conecte la antena al TEW-432BRP.



2. Introduzca el CD-ROM "Easy GO" en la unidad de CD-ROM de su PC y luego haga clic en **Install Router** (Instalar enrutador).



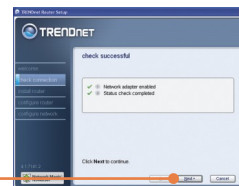
3. Haga clic en **Start Installation** (Iniciar la instalación).



4. Elija el idioma deseado de la lista desplegable. Haga clic en **No, gracias. Ya sé como conectar mis PC y dispositivos, así como configurar la impresora y ficheros compartidos**, luego haga clic en **Next** (Siguiente).



5. Haga clic en **Next** (Siguiente).



6. Si le aparece esta pantalla, vaya a **3. Reemplazar el enrutador existente** o **4. Agregar el enrutador de la parte trasera a un enrutador existente**. Si no le aparece, vaya al paso 7.



7. Encienda o desconecte la fuente de alimentación de su módem cable o DSL. Luego, haga clic en **next** (Siguiente).



8. Desconecte el cable de Ethernet existente de su módem cable o DSL y conéctelo al puerto amarillo número 1 del TEW-432BRP. Luego, haga clic en **next** (Siguiente).



Nota: Si no marca la casilla "No gracias, ya sé como conectar mis PC y dispositivos, así como configurar la impresora y ficheros compartidos", luego se instalará Network Magic, un tercer programa de software. No necesita instalar este programa para conectarse a Internet.

¡Advertencia! NO conecte la fuente de alimentación del módem cable o DSL al TEW-432BRP.

9. Conecte la fuente de alimentación suministrada de una toma de corriente disponible al TEW-432BRP.



10. Espere mientras se configura el TEW-432BRP.



11. Conecte un extremo del cable de Ethernet gris incluido al puerto gris etiquetado con **WAN** en la parte posterior de su nuevo enrutador. Conecte el otro extremo del cable a su módem cable o DSL. Luego, haga clic en **Next** (Siguiente).



12. Vuelva a conectar la fuente de alimentación a su módem cable o DSL. Espere 30 segundos, luego haga clic en **Next** (Siguiente).



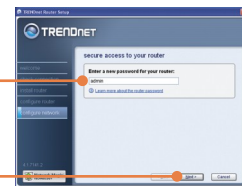
13. Si le aparece esta ventana, para conectarse a Internet necesita un nombre de usuario y contraseña. Introduzca su nombre de cuenta DSL y contraseña. Luego, haga clic en **Next** (Siguiente).



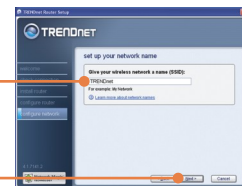
14. Espere mientras la instalación del enrutador de TRENDnet configura su enrutador



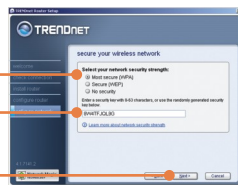
15. Introduzca una contraseña para el enrutador y luego haga clic en **Next** (Siguiente). Por defecto, la contraseña es **admin**.



16. Introduzca un nombre de red único (SSID) para su red inalámbrica y luego haga clic en **Next** (Siguiente). El nombre de red (SSID) identifica a su red inalámbrica.



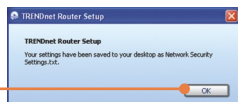
17. Seleccione el nivel de seguridad deseado, introduzca una clave de seguridad o mantenga aleatoriamente la clave de seguridad generada, luego haga clic en **Next** (Siguiente). Se le recomienda que utilice **Mayor seguridad (WPA)**. Si su adaptador inalámbrico no soporta WPA, elija entonces **Seguridad (WEP)**.



18. Haga clic en **Next** (Siguiente).



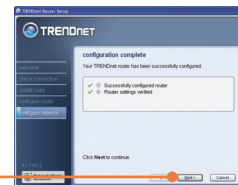
19. Haga clic en **OK**.



20. Espere mientras la instalación del enrutador de TRENDnet configura su enrutador



21. Haga clic en **Next** (Siguiente).



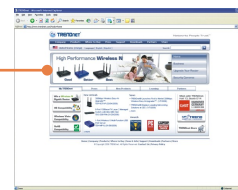
22. Haga clic en **Next** (Siguiente).



23. Seleccione **Exit TRENDnet Router Setup** (Salir de la instalación del enrutador de TRENDnet) y luego haga clic en **Finish** (Finalizar).



24. Abra su navegador y escriba en la URL (Ej. www.trendnet.com) para comprobar si está en línea.

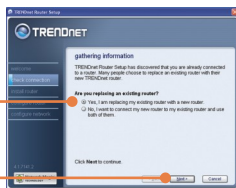


Su instalación ha finalizado.

Para más información sobre la configuración del TEW-432BRP y de las configuraciones avanzadas, por favor consulte la Guía del Usuario que se incluye en el CD-ROM de instalación "Easy Go" o en el sitio Web de TRENDnet en www.trendnet.com.

3. Cómo reemplazar un enrutador existente

1. Seleccione **Yes, I am replacing my existing router with a new router**) y luego haga clic en **Next**.



2. Encienda o desconecte la fuente de alimentación de su módem cable o DSL. Luego, haga clic en **Next** (Siguiente).



3. Desconecte el cable de alimentación de su antiguo enrutador y desenchufe la fuente de alimentación de la toma de corriente.



4. Desconecte el cable Ethernet del puerto etiquetado con "WAN" o "Internet" en la parte trasera de su antiguo enrutador. Conecte este cable en el puerto gris etiquetado con "WAN" en el TEW-432BRP. Luego, haga clic en **Next** (Siguiente).



5. Desconecte todos los cables Ethernet restantes de la parte trasera de su antiguo enrutador, luego conecte los puertos amarillos al TEW-432BRP.



¡Advertencia! NO conecte la fuente de alimentación del módem cable o DSL al TEW-432BRP.

6. Conecte la fuente de alimentación suministrada de una toma de corriente disponible al TEW-432BRP.



7. Espere mientras se configura el enrutador.



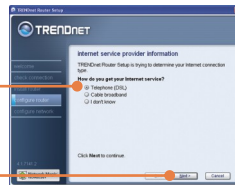
8. Vuelva a conectar la fuente de alimentación a su módem cable o DSL. Espere 30 segundos, luego haga clic en **Next** (Siguiente).



9. Espere mientras la instalación del enrutador de TRENDnet configura su enrutador.



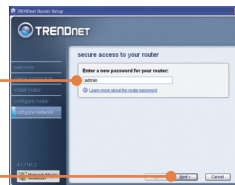
10. Seleccione el tipo de servicio de Internet, luego haga clic en **Next** (Siguiendo). Siga las instrucciones del asistente para configurar Internet. Compruebe sus opciones de configuración con las del Proveedor de servicios de Internet.



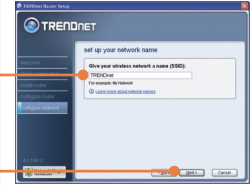
11. Espere mientras la instalación del enrutador de TRENDnet configura su enrutador.



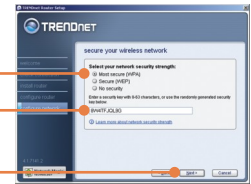
12. Espere mientras la instalación del enrutador de TRENDnet configura su enrutador. Haga clic en **Next** (Siguiendo).



13. Introduzca un nombre de red único (SSID) para su red inalámbrica y luego haga clic en **Next** (Siguiendo). El nombre de red (SSID) identifica a su red inalámbrica.



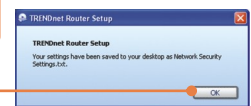
14. Seleccione el nivel de seguridad deseado, introduzca una clave de seguridad o mantenga aleatoriamente la clave de seguridad generada, luego haga clic en **Next** (Siguiendo). Se le recomienda que utilice **Mayor seguridad (WPA)**. Si su adaptador inalámbrico no soporta WPA, elija entonces **Seguridad (WEP)**.



15. Haga clic en **Next** (Siguiendo).

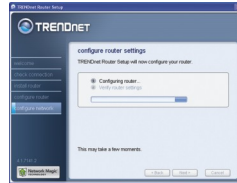


16. Haga clic en **OK**.

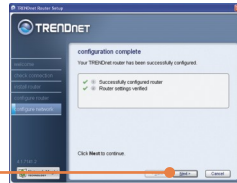


4. Añadir el enrutador por detrás del enrutador existente

17. Espere mientras la instalación del enrutador de TRENDnet configura su enrutador



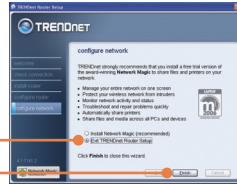
18. Haga clic en **Next** (Siguiente).



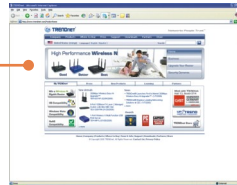
19. Haga clic en **Next** (Siguiente).



20. Seleccione **Exit TRENDnet Router Setup** (Salir de la instalación del enrutador de TRENDnet) y luego haga clic en **Finish** (Finalizar).



21. Abra su navegador y escriba en la URL (Ej. www.trendnet.com) para comprobar si está en línea.



1. Seleccione **No, I want to connect my new router to my existing router and use both of them** y luego haga clic en **Next**.



2. Busque el cable Ethernet que vaya desde su PC al antiguo enrutador. Desconecte este cable de su enrutador y conéctelo al puerto amarillo número 1 de su nuevo enrutador de TRENDnet. Luego, haga clic en **next** (Siguiente).



¡Advertencia! NO conecte la fuente de alimentación del módem cable o DSL al TEW-432BRP.

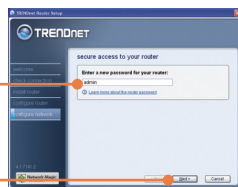
3. Conecte la fuente de alimentación suministrada de una toma de corriente disponible al TEW-432BRP.



4. Conecte un extremo del cable de Ethernet gris incluido al puerto gris etiquetado con **WAN** en la parte posterior de su nuevo enrutador. Conecte el otro extremo del cable a uno de los puertos LAN de su antiguo enrutador. Luego, haga clic en **next** (Siguiente).



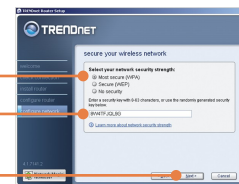
5. Introduzca una contraseña para el enrutador y luego haga clic en **Next** (Siguiente). Por defecto, la contraseña es **admin**.



6. Cuando le aparezca la pantalla **wireless network** (red inalámbrica), introduzca un nombre de red único y luego haga clic en Next (Siguiente) **Next**.



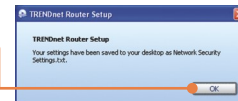
7. Seleccione el nivel de seguridad deseado, introduzca una clave de seguridad o mantenga aleatoriamente la clave de seguridad generada, luego haga clic en **Next** (Siguiente). Se le recomienda que utilice **Mayor seguridad (WPA)**. Si su adaptador inalámbrico no soporta WPA, elija entonces **Seguridad (WEP)**.



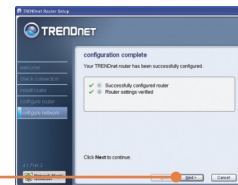
8. Haga clic en **Next** (Siguiente).



9. Haga clic en **OK**.



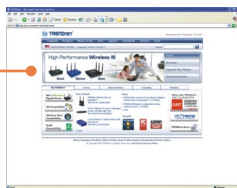
10. Haga clic en **Next** (Siguiente).



11. Haga clic en **Finish**.



12. Abra su navegador y escriba en la URL (Ej. www.trendnet.com) para comprobar si está en línea.



Registre su producto

Para asegurar los más altos niveles de servicio y apoyo al cliente, registre su producto en línea en: www.trendnet.com/register
Gracias por elegir TRENDnet

Q1: I inserted the Easy Go CD-ROM into my computer's CD-ROM drive and the installation menu does not appear automatically. What should I do?

A1: If the installation menu does not appear automatically, click **Start**, click **Run**, and type **D:\Autorun.exe** where "D" in "D:\Autorun.exe" is the letter assigned to your computer's CD-ROM Drive. Then click **OK** to start the installation.

Q2: How can I get into the TEW-432BRP web configuration page?

A2: After you install the TEW-432BRP Wireless Router, you can access the web configuration page by opening your web browser and entering <http://192.168.10.1> into the web browser's address bar, where <http://192.168.10.1> is the default IP address of the TEW-432BRP Wireless Router. The default user name and password is admin.

Q3: I am not sure what type of Internet Account Type I have for my Cable/DSL connection. How do I find out?

A3: Contact your Internet Service Provider's (ISP) Customer Service for the correct information.

Q4: I received an error message while running the Install Wizard. What should I do?

A4: Make sure that your computer's CD-ROM is in working condition. Also verify that all cable connections are secure and that you are able to connect to the Internet, and then retry installing the router. During setup, the Install Wizard will check the operation of your network adapter and Internet connection. If you get the following error codes try the corresponding troubleshooting steps:

Error 301/302: Internal Error

- 1) Click cancel to exit the program
- 2) Eject the CD
- 3) Restart your Computer
- 4) Reinsert the Router setup CD

Error 311/312: No Wired Adapter Detected

If your PC has a wired network adapter try the following:

- 1) Enable your wired network adapter
- 2) Click **Retry** to install your router again

If your PC do not have a wired network adapter, you must install a wired network adapter.

Error 313: Multiple Wired Adapters Detected

- 1) Identify the wired network adapter that you wish to use for setting up your router
- 2) Disable all other wired network adapters
- 3) Click **Retry** to install your router again

Error 321: Ethernet Cable Not Connected

- 1) Make sure the Ethernet cable from your PC is securely connected to a LAN port on the back of your router
- 2) Make sure the power cable on your new router is securely connected and the lights on the front of your router are flashing.
- 3) Click **Retry** to install your router again

Error 322: New Router Not Detected

- 1) Make sure that you are connecting your new router and not your old router (if applicable).
- 2) Make sure the Ethernet cable from your PC is securely connected to LAN
- 3) Click **Retry** to install your router again

Error 323: Could Not Access New Router

- 1) Restore your router to factory defaults. Take a pin or paperclip and press the reset button for 15 seconds, then let go.
- 2) Click Cancel to exit the program.
- 3) Eject the CD.
- 4) Restart your computer.
- 5) Connect the Ethernet cable from your computer to the LAN port on your modem.
- 6) Reinsert the CD.

If you continue to have problems, you will need to log in to router and configure the your Internet connection settings manually:

- 1) Open up Internet Explorer, type into the address bar <http://192.168.10.1> and then hit enter
- 2) Enter the user name and password. The default user name and password is **Admin**.
- 3) Click **Main -> WAN**. Select your connection type and configure your Internet connection settings. Contact your ISP for information regarding your Internet connection settings. Once you have configured your Internet connection settings, and then click **Apply**.
- 4) If you do not get onto the Internet right away, unplug the power to your modem and router. Wait 15 seconds, then plug your modem back in. Wait for your modem to boot up, then plug your modem back in. Once your modem has booted up, then plug your router back in. Then wait for your router to boot up.

Q5: I am trying to install the router on my Mac. What should I do?

A5: Follows steps 1-4 in question 4 to manually configure the router.

Q6: All the settings are correct, but I can not make a wireless connection to the Router. What should I do?

A6: First, double check that the WLAN light on the Router is lit. Second, power cycle the TEW-432BRP. Unplug the power to the TEW-432BRP. Wait 15 seconds, then plug the power back in to the TEW-432BRP. Third, log into the TEW-432BRP by entering into the web browser's address bar. Click on **Wireless**. Make sure **Enabled** is selected. Fourth, contact the manufacturer of your wireless network adapter and make sure the wireless network adapter is configured with the proper SSID.

Q7: What is Network Magic?

A7: Network Magic is an optional third party bonus program. It works with your router to setup, manage, repair and protect your home network. To install Network Magic, do not check "No, thanks. I already know how to connect my computers and devices and set up printer and file sharing". If you do not want to install Network Magic, check "No, thanks. I already know how to connect my computers and devices and set up printer and file sharing".

If you still encounter problems or have any questions regarding the TEW-432BRP, please refer to the User's Guide included on the Easy Go Setup CD-ROM or contact Trendnet's Technical Support Department.

Certifications

This equipment has been tested and found to comply with FCC and CE Rules.

Operation is subject to the following two conditions:

- (1) This device may not cause harmful interference.
- (2) This device must accept any interference received. Including interference that may cause undesired operation.



Waste electrical and electronic products must not be disposed of with household waste. Please recycle where facilities exist. Check with you Local Authority or Retailer for recycling advice.



NOTE: THE MANUFACTURER IS NOT RESPONSIBLE FOR ANY RADIO OR TV INTERFERENCE CAUSED BY UNAUTHORIZED MODIFICATIONS TO THIS EQUIPMENT. SUCH MODIFICATIONS COULD VOID THE USER'S AUTHORITY TO OPERATE THE EQUIPMENT.

ADVERTENCIA

En todos nuestros equipos se mencionan claramente las características del adaptador de alimentación necesario para su funcionamiento. El uso de un adaptador distinto al mencionado puede producir daños físicos y/o daños al equipo conectado. El adaptador de alimentación debe operar con voltaje y frecuencia de la energía eléctrica domiciliar existente en el país o zona de instalación.



Product Warranty Registration

Please take a moment to register your product online.
Go to TRENDnet's website at <http://www.trendnet.com/register>

TRENDnet[®]
20675 Manhattan Place
Torrance, CA 90501
USA