



Ghid de instalare in limba romana



TEW-432BRP

H/W: v.D1.0R

English	1
1. Before You Start	1
2. Install Router	2
3. Replacing an existing router	5
4. Adding the router behind an existing router	7
Română	9
1. Înainte de a începe	9
2. Instalarea routerului	10
3. Înlocuirea routerului existent	13
4. Adăugarea unui router pe lângă unul existent	15
Troubleshooting	17
Depistare Problemelor	19

1. Before You Start



Package Contents

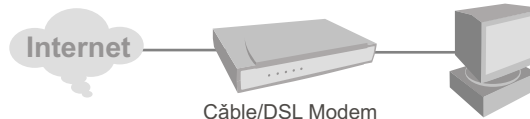
- TEW-432BRP
- Easy Go CD-ROM
- Quick Installation Guide
- RJ-45 Cat.5 Cable
- AC Power Adapter (7.5V, 1A)

System Requirements

- Web Browser: Internet Explorer (5.0 or above)
- Computer with Network adapter installed
- Broadband Internet
- Installed Cable or DSL modem

Important! DO NOT connect the router until instructed to do so. Follow the steps below before you insert the Easy-Go CD-ROM into your computer's CD-ROM Drive.

1. Verify that you have a direct connection from your Cable or DSL modem to your computer. Also verify that you are connected to the Internet by browsing to a website, such as <http://www.trendnet.com>.



2. Install Router

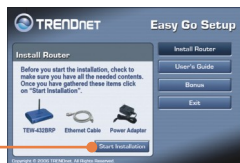
1. Connect the antenna to the TEW-432BRP.



2. Insert the Easy Go CD-ROM in your computer's CD-ROM Drive and then click **Install Router**.



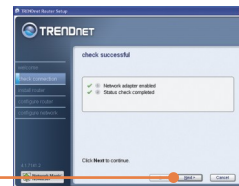
3. Click **Start Installation**.



4. Choose the desired language from the dropdown list. Click **No, thanks. I already know how to connect my computers and devices and set up printer and file sharing** and then click **Next**.



5. Click **Next**.



6. If this screen appears, go to **3. Replacing an Existing Router** or **4. Adding the Router Behind an Existing Router**. If not, please continue to step 7.



7. Turn off or unplug power to your cable or DSL modem. Then click **Next**.



8. Unplug the existing Ethernet cable from your cable or DSL modem and plug it into yellow port number 1 on the TEW-432BRP. Then click **Next**.



Note: If you do not check “No thanks, I already know how to connect my computers and devices and set up printer and file sharing”, a third party software program, Network Magic will install. This program is not required to be installed in order to get onto the Internet.

Warning!!: DO NOT plug the cable or DSL modem power supply into the TEW-432BRP.

9. Connect the included power supply from an available power outlet to the TEW-432BRP.



10. Please wait while the TEW-432BRP is being configured.



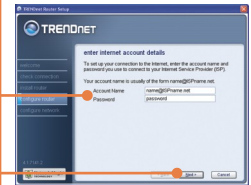
11. Connect one end of the included grey Ethernet cable to the grey port labeled **WAN** on the back of your new router. Connect the other end of the cable to your cable or DSL modem. Then click **Next**.



12. Reconnect the power supply to your cable or DSL modem. Wait 30 seconds then click **Next**.



13. If this window appears, your Internet connection requires a user name and password. Enter your DSL Account Name and Password. Then click **Next**.



14. Please wait while the TRENDnet Router Setup configures your router.



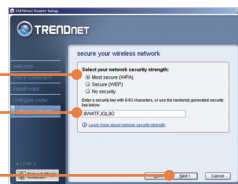
15. Enter a password for your router. By default, the password is **admin**. Click **Next**.



16. Enter a unique network name (SSID) for your wireless network and then click **Next**. The network name (SSID) identifies your wireless network.



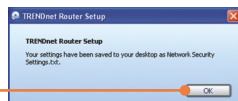
17. Select the desired level of security, enter a security key or keep the randomly generated security key and then click **Next**. It is recommended that you use **Most secure (WPA)**. If your wireless adapter does not support WPA, please select **Secure (WEP)** instead.



18. Click **Next**.



19. Click **OK**.



20. Please wait while the TRENDnet Router Setup configures your router.



21. Click **Next**.



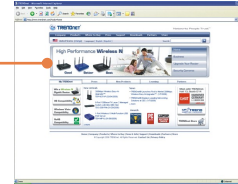
22. Click **Next**.



23. Select **Exit TRENDnet Router Setup** and then click **Finish**.



24. Open up your browser and type in a URL (e.g. www.trendnet.com) to see if you are online.



Your installation is now complete.

For detailed information regarding the TEW-432BRP configuration and advanced settings, please refer to the User's Guide included on the Easy Go Installation CD-ROM or TRENDnet's website at www.trendnet.com

3. Replacing an existing router

1. Select **Yes, I am replacing my existing router with a new router** and then click **Next**.



2. Turn off or unplug power to your cable or DSL modem. Then click **Next**.



3. Unplug the power cable from your old router and remove its power supply from the outlet.



4. Disconnect the Ethernet cable from the port labeled "WAN" or "Internet" on the back of your old router. Plug this cable into the grey port labeled "WAN" on the TEW-432BRP. Then click **Next**.



5. Disconnect all remaining Ethernet cables from the back of your old router and plug them into the yellow ports on the TEW-432BRP.



Warning! DO NOT plug the cable or DSL modem power supply into the TEW-432BRP.

6. Connect the included power supply from an available outlet to the TEW-432BRP.



7. Please wait while the router is being configured.



8. Reconnect the power supply to your cable or DSL modem. Wait 30 seconds then click **Next**.



9. Please wait while the TRENDnet Router Setup configures your router.



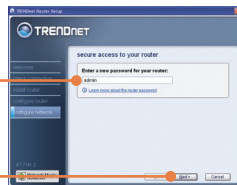
10. Select the type of Internet Service, and then click **Next**. Follow the wizard instructions for configuring the Internet. Please verify your settings with your Internet Service Provider.



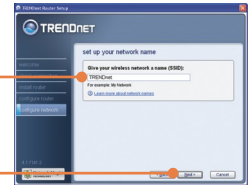
11. Please wait while the TRENDnet Router Setup configures your router.



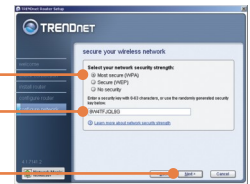
12. Enter a password for your router. By default, the password is **admin**. Click **Next**.



13. Enter a unique network name (SSID) for your wireless network and then click **Next**. The network name (SSID) identifies your wireless network.



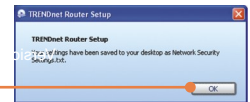
14. Select the desired level of security, enter a security key or keep the randomly generated security key and then click **Next**. It is recommended that you use **Most secure (WPA)**. If your wireless adapter does not support WPA, please select **Secure (WEP)** instead.



15. Click **Next**.



16. Click **OK**.

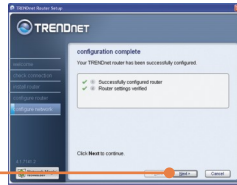


4. Adding the router behind an existing router

17. Please wait while the TRENDnet Router Setup configures your router.



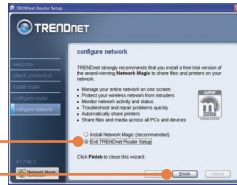
18. Click Next.



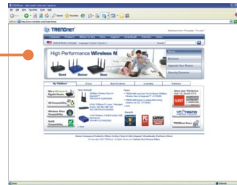
19. Click Next.



20. Select Exit TRENDnet Router Setup and then click Finish.



21. Open up your browser and type in a URL (e.g. www.trendnet.com) to see if you are online.



1. Select **No, I want to connect my new router to my existing router and use both of them** and then click **Next**.



2. Find the Ethernet cable that goes from your computer to your old router. Unplug this cable from your old router and connect it to yellow port number 1 on your new TRENDnet router. Then click **Next**.



Warning! DO NOT plug the cable or DSL modem power supply into the TEW-432BRP.

3. Connect the included power supply from an available outlet to the TEW-432BRP.



4. Connect one end of the included grey Ethernet cable to the grey port labeled **WAN** on the back of your new router. Connect the other end of the cable to one of the LAN ports on your old router. Then click **Next**.



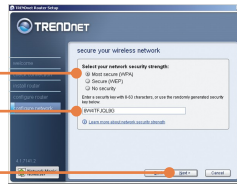
5. Enter a password for your router. By default, password is **admin**. Click **Next**.



6. When the **wireless network** screen appears, enter a unique network name and then click **Next**.



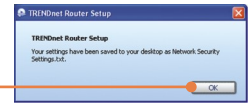
7. Select the desired level of security, enter a security key and then click **Next**. It is recommended that you use **Most secure (WPA)**. If your wireless adapter does not support WPA, please select **Secure (WEP)** instead.



8. Click **Next**.



9. Click **OK**.



10. Click **Next**.



11. Click **Finish**.



12. Open up your browser and type in a URL (e.g. www.trendnet.com) to see if you are online.



Register Your Product

To ensure the highest level of customer service and support, please take a moment to register your product Online at:

www.trendnet.com/register

Thank you for choosing TRENDnet

1. Înainte de a începe



Conținutul pachetului

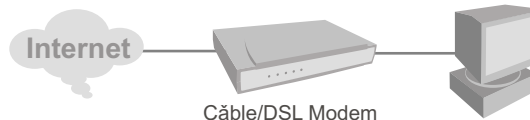
- TEW-432BRP
- CD-ROM Easy Go
- Ghid de instalare rapidă
- Cablu RJ-45 Cat.5
- Adaptor curent - (7.5V, 1A)

Cerințe privind instalarea

- Navigateur Internet : Internet Explorer (5.0 sau mai mare)
- Calculator cu adaptor de rețea instalat
- Internet cu bandă largă de emisie
- Cablu sau modem DSL instalat

Important! NU conectați routerul până când nu primiți toate instrucțiunile necesare. Înainte de a introduce CD-ROM Easy-Go în CD-ROM drive urmați etapele de mai jos!

1. Verificați dacă aveți legătură directă de la cablu sau un modem DSL la calculator. Verificați de asemenea dacă sunteți conectat la Internet prin navigarea pe un website cum este: <http://www.trendnet.com>.



2. Instalarea Routerului

1. Conectați antenna la TEW-432BRP.



2. Introduceți CD-ROM Easy Go în CD-ROM drive al calculatorului și dați clic pe Install Router.



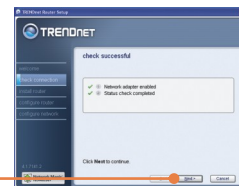
3. Dați clic pe Start Installation.



4. Alegeți limba de comunicare din lista care apare în partea de jos. Dați clic pe “Nu, mulțumesc. situ deja cum să conectez calculatorul și dispozitivele și cum să instalez imprimanta și file sharing” și apoi dați clic pe Next.



5. Dați clic pe Next.



6. Dacă apare această imagine continuați cu 3. Înlocuirea routerului existent sau cu 4. Adăugarea unui router pe lângă cel existent. Dacă nu, continuați cu punctul 7.



7. Închideți sau întrerupeți alimentarea cablului sau a modemului DSL. Dați apoi clic pe next.



8. Deconectați cablul Ethernet existent de la cablul de rețea sau modemul DSL și conectați-l la portul 1 galben de la TEW-432BRP. Dați apoi clic pe Next.



Notă: Dacă nu bifați pe “Nu, mulțumesc. situ deja cum să conectez calculatorul și dispozitivele și cum să instalez imprimanta și file sharing”, se va instala un program de soft Network Magic. Acest program nu trebuie neapărat instalat pentru a intra pe Internet.

Atenție!!: NU conectați sursa de alimentare a cablului sau a modemului DSL la TEW-432BRP.

9. Conectați sursa de alimentare de la o priză disponibilă la TEW-432BRP.



10. Așteptați până când TEW-432BRP este configurat.



11. Conectați un capăt al cablului Ethernet gri inclus în livrare la portul WAN cu etichetă gri de la spatele routerului. Copectați celălalt capăt la cablu sau la modemul DSL. Dați clic pe Next.



12. Reconectați sursa de alimentare la cablu sau modemul DSL. Așteptați 30 de secunde și dați clic pe Next.



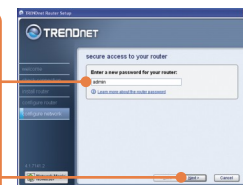
13. Dacă apare această fereastră, legătura la Internet cere un nume de utilizator și o parolă. Introduceți numele contului și Parola. Dați clic pe Next.



14. Așteptați în timp ce Routerul TRENDnet face configurarea routerului dvs.



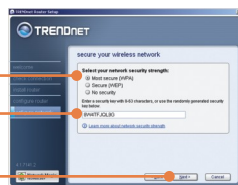
15. Introduceți o parolă pentru routerul dvs. Dacă nu aveți o altă parolă, utilizați parola admin. Dați clic pe Next (Suivant).



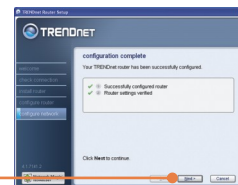
16. Introduceți un nume unic de rețea (SSID) pentru rețeaua dvs. wireless și dați clic pe Next. Numele rețelei (SSID) identifică rețeaua dvs. wireless.



17. Selectați nivelul de securitate dorit, introduceți un cod de siguranță sau păstrați codul de siguranță generat aleatoriu și dați apoi clic pe **Next**. Se recomandă utilizarea **Most secure (WPA)**. Dacă adaptorul dvs. wireless nu este compatibil cu WPA, selectați **Secure (WEP)**.



21. Dați clic pe **Next**.



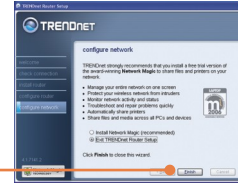
22. Dați clic pe **Next**.



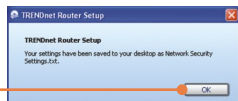
18. Dați clic pe **Next**.



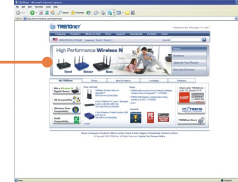
23. Selectați **Exit TRENDnet Router Setup** și dați apoi clic pe **Finish**.



19. Dați clic pe **OK**.



24. Deschideți navigatorul și tastați un URL (de ex. www.trendnet.com) pentru a vedea dacă sunteți online.



20. Așteptați în timp ce Routerul TRENDnet face configurarea routerului dvs.

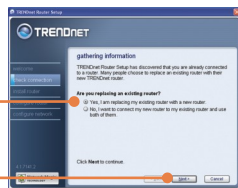


Instalarea este acum completă.

Pentru informații detaliate privind configurarea și setările avansate pentru TEW-432BRP, vă rugăm să consultați Ghidul Utilizatorului inclus în CD-ROM Easy Go de instalare sau accesați website-ul TRENDnet: www.trendnet.com

3. Înlocuirea routerului existent

1. Selectați **Yes, I am replacing my existing router with a new router** și apoi dați clic pe **Next**.



2. Închideți sau întrerupeți alimentarea cablului sau a modemului DSL. Apoi dați clic pe **Next**.



3. Scoateți cablul de alimentare de la routerul vechi și scoateți fișa din priză.



4. Deconectați cablul Ethernet de la portul cu eticheta "WAN" sau "Internet" de la spatele routerului vechi. Conectați acest cablu la portul cu eticheta verde "WAN" de la TEW-432BRP. Apoi dați clic pe **Next**.



5. Deconectați toate cablurile Ethernet care au rămas, de la spatele routerului vechi și conectați-le la porturile galbene TEW-432BRP.



Atenție!!: NU conectați sursa de alimentare a cablului sau a modemului DSL la TEW-432BRP.

6. Conectați sursa de alimentare de la o priză disponibilă la TEW-432BRP.



7. Vă rugăm așteptați în timp ce este configurat routerul.



8. Reconectați sursa de alimentare pentru cablu sau modemul DSL. Așteptați 30 de secunde și dați clic pe **Next**.



9. Așteptați în timp ce routerul TRENDnet Setup configurează routerul dvs.



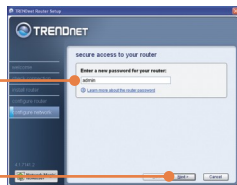
10. Selectați tipul de Serviciu Internet și dați clic pe **Next**. Uurmați instrucțiunile Wizard pentru configurarea Internet. Verificați setările pentru Internet cu Furnizorul dvs. de Servicii Internet.



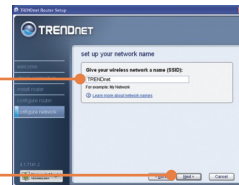
11. Așteptați în timp ce routerul TRENDnet Setup configurează routerul dvs.



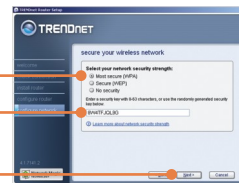
12. Introduceți o parolă pentru routerul dvs. Dacă nu aveți o altă parolă, utilizați parola **admin**.



13. Introduceți un nume unic de rețea (SSID) pentru rețeaua dvs. wireless și dați clic pe **Next**. Numele rețelei (SSID) identifică rețeaua dvs. wireless.



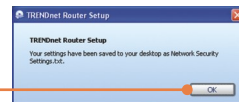
14. Selectați nivelul de securitate dorit, introduceți un cod de siguranță sau păstrați codul de siguranță generat aleatoriu și dați apoi clic pe **Next**. Se recomandă utilizarea **Most secure (WPA)**. Dacă adaptorul dvs. wireless nu este compatibil cu WPA, selectați **Secure (WEP)**.



15. Dați clic pe **Next**.



16. Dați clic pe **OK**.

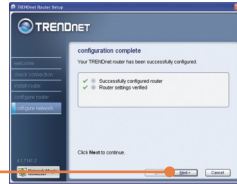


4. Adăugarea unui router pe lângă unul existent

17. Așteptați în timp ce routerul TRENDnet Setup configurează routerul dvs.



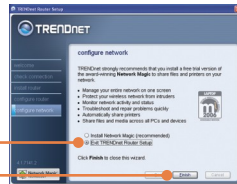
18. Dați clic pe Next.



19. Dați clic pe Next.



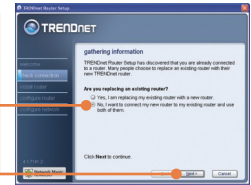
20. Selectați **Exit TRENDnet Router Setup** și dați clic apoi pe **Finish**.



21. Deschideți navigatorul și tastați un URL (de ex. www.trendnet.com) pentru a vedea dacă sunteți online.



1. Selectați „No, I want to connect my new router to my existing router and use both of them” și apoi dați clic pe Next.



2. Găsiți cablul Ethernet care iese de la calculatorul dvs la routerul vechi. Deconectați acest cablu de la routerul vechi și conectați-l la portul galben 1 de la noul router TRENDnet. Dați clic pe Next.



Atenție!!: NU conectați sursa de alimentare a cablului sau a modemului DSL la TEW-432BRP.

3. Conectați sursa de alimentare de la o priză disponibilă la TEW-432BRP.



4. Conectați un capăt al cablului Ethernet gri, inclus în dotare, la portul gri WAN din spatele routerului. Conectați celălalt capăt al cablului la unul din porturile LAN de la routerul vechi. Dați clic pe Next.



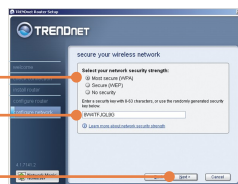
5. Introduceți o parolă pentru routerul dvs. Dacă nu aveți o altă parolă, utilizați parola **admin**.



6. Când apare **“wireless network”**, introduceți un nume unic de rețea și dați clic pe **Next**.



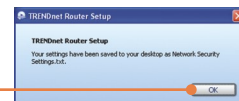
7. Selectați nivelul de securitate dorit, introduceți un cod de siguranță sau păstrați codul de siguranță generat aleatoriu și dați apoi clic pe **Next**. Se recomandă utilizarea **Most secure (WPA)**. Dacă adaptorul dvs. wireless nu este compatibil cu WPA, selectați **Secure (WEP)**.



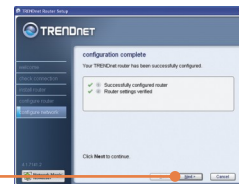
8. Dați clic pe **Next**.



9. Dați clic pe **OK**.



10. Dați clic pe **Next**.



11. Dați clic pe **Finish**.



12. Deschideți navigatorul și tastați un URL (de ex. www.trendnet.com) pentru a vedea dacă sunteți online.



Inregistrați-vă produsul
Pentru a vă asigura ca veți primi cel mai ridicat nivel de suport, va rugăm să vă înregistrați electronic produsul la www.trendnet.com/register
Va mulțumim pentru ca ați ales TRENDnet

Q1: I inserted the Easy Go CD-ROM into my computer's CD-ROM drive and the installation menu does not appear automatically. What should I do?

A1: If the installation menu does not appear automatically, click **Start**, click **Run**, and type **D:\Autorun.exe** where "D" in "D:\Autorun.exe" is the letter assigned to your computer's CD-ROM Drive. Then click **OK** to start the installation.

Q2: How can I get into the TEW-432BRP web configuration page?

A2: After you install the TEW-432BRP Wireless Router, you can access the web configuration page by opening your web browser and entering <http://192.168.10.1> into the web browser's address bar, where <http://192.168.10.1> is the default IP address of the TEW-432BRP Wireless Router. The default user name and password is admin.

Q3: I am not sure what type of Internet Account Type I have for my Cable/DSL connection. How do I find out?

A3: Contact your Internet Service Provider's (ISP) Customer Service for the correct information.

Q4: I received an error message while running the Install Wizard. What should I do?

A4: Make sure that your computer's CD-ROM is in working condition. Also verify that all cable connections are secure and that you are able to connect to the Internet, and then retry installing the router. During setup, the Install Wizard will check the operation of your network adapter and Internet connection. If you get the following error codes try the corresponding troubleshooting steps:

Error 301/302: Internal Error

- 1) Click cancel to exit the program
- 2) Eject the CD
- 3) Restart your Computer
- 4) Reinsert the Router setup CD

Error 311/312: No Wired Adapter Detected

If your PC has a wired network adapter try the following:

- 1) Enable your wired network adapter
- 2) Click **Retry** to install your router again

If your PC do not have a wired network adapter, you must install a wired network adapter.

Error 313: Multiple Wired Adapters Detected

- 1) Identify the wired network adapter that you wish to use for setting up your router
- 2) Disable all other wired network adapters
- 3) Click **Retry** to install your router again

Error 321: Ethernet Cable Not Connected

- 1) Make sure the Ethernet cable from your PC is securely connected to a LAN port on the back of your router
- 2) Make sure the power cable on your new router is securely connected and the lights on the front of your router are flashing.
- 3) Click **Retry** to install your router again

Error 322: New Router Not Detected

- 1) Make sure that you are connecting your new router and not your old router (if applicable).
- 2) Make sure the Ethernet cable from your PC is securely connected to LAN
- 3) Click **Retry** to install your router again

Error 323: Could Not Access New Router

- 1) Restore your router to factory defaults. Take a pin or paperclip and press the reset button for 15 seconds, then let go.
- 2) Click Cancel to exit the program.
- 3) Eject the CD.
- 4) Restart your computer.
- 5) Connect the Ethernet cable from your computer to the LAN port on your modem.
- 6) Reinsert the CD.

If you continue to have problems, you will need to log in to router and configure the your Internet connection settings manually:

- 1) Open up Internet Explorer, type into the address bar <http://192.168.10.1> and then hit enter
- 2) Enter the user name and password. The default user name and password is **Admin**.
- 3) Click **Main -> WAN**. Select your connection type and configure your Internet connection settings. Contact your ISP for information regarding your Internet connection settings. Once you have configured your Internet connection settings, and then click **Apply**.
- 4) If you do not get onto the Internet right away, unplug the power to your modem and router. Wait 15 seconds, then plug your modem back in. Wait for your modem to boot up, then plug your modem back in. Once your modem has booted up, then plug your router back in. Then wait for your router to boot up.

Q5: I am trying to install the router on my Mac. What should I do?

A5: Follows steps 1-4 in question 4 to manually configure the router.

Q6: All the settings are correct, but I can not make a wireless connection to the Router. What should I do?

A6: First, double check that the WLAN light on the Router is lit. Second, power cycle the TEW-432BRP. Unplug the power to the TEW-432BRP. Wait 15 seconds, then plug the power back in to the TEW-432BRP. Third, log into the TEW-432BRP by entering into the web browser's address bar. Click on **Wireless**. Make sure **Enabled** is selected. Fourth, contact the manufacturer of your wireless network adapter and make sure the wireless network adapter is configured with the proper SSID.

Q7: What is Network Magic?

A7: Network Magic is an optional third party bonus program. It works with your router to setup, manage, repair and protect your home network. To install Network Magic, do not check "No, thanks. I already know how to connect my computers and devices and set up printer and file sharing". If you do not want to install Network Magic, check "No, thanks. I already know how to connect my computers and devices and set up printer and file sharing".

If you still encounter problems or have any questions regarding the TEW-432BRP, please refer to the User's Guide included on the Easy Go Setup CD-ROM or contact Trendnet's Technical Support Department.

Î1: Am întors CD-ROM Easy Go în CD-ROM drive al calculatorului și nu apare automat meniul de instalare. Ce ar trebui să fac?

R1: Dacă meniul de instalare nu apare automat, dați clic pe **Start**, apoi dați clic pe **Run**, și tastați **D:\Autorun.exe** unde "D" din "D:\Autorun.exe" este litera atribuită CD-ROM drive din calculatorul dvs. Apoi dați clic pe **OK** pentru a începe instalarea.

Î2: Cum pot accesa pagina web de configurare a TEW-432BRP?

R2: După ce instalați Routerul fără fir TEW-432BRP, puteți accesa pagina de configurare web prin deschiderea navigatorului dvs de web și introducând <http://192.168.10.1> în bara de adrese a navigatorului, unde <http://192.168.10.1> este adresa IP activă a Routerului fără fir TEW-432BRP. Numele activ și parola utilizatorului este **admin**.

Î3: Nu știu sigur ce tip de cont internet am (Internet Account Type) pentru conectarea prin Cablu/DSL. Cum pot afla?

R3: Contactați Serviciul Clienți al Furnizorului dvs de Servicii Internet (ISP) pentru a obține informațiile corecte.

Î4: Am primit un mesaj de eroare în timp ce executam Install Wizard. Cum trebuie să procedez?

R4: Asigurați-vă că CD-ROM-ul calculatorului dvs este în stare de funcționare. Verificați de asemenea dacă toate legăturile cablurilor sunt sigure și dacă sunt bune pentru conectarea la Internet și pe urmă reîncercați instalarea routerului. În timpul instalării, Install Wizard va verifica funcționarea adaptorului dvs la rețea și conectarea la Internet. Dacă apar coduri de eroare încercați să aplicați următoarele procedee:

Eroare 301/302: Eroare internă

- 1) Dați clic pe **Cancel** pentru a ieși din program
- 2) Scoateți CD-ul
- 3) Restartați calculatorul
- 4) Reintroduceți CD-ul de instalare a routerului

Eroare 311/312: Adaptorul de cablu nu este detectat

Dacă PC are un adaptor de rețea cu cablu încercați următoarele:

- 1) Activați adaptorul de rețea cu cablu
- 2) Dați clic pe **Retry** pentru a instala din nou routerul

Dacă PC nu are un astfel de adaptor trebuie să instalați un adaptor de rețea cu cablu.

Eroare 313: Sunt detectate mai multe adaptoare de rețea cu cablu

- 1) Identificați adaptorul de rețea cu cablu pe care îl folosiți pentru instalarea routerului
- 2) Dezactivați toate celelalte adaptoare de rețea cu cablu.
- 3) Dați clic pe **Retry** pentru a instala din nou routerul

Eroare 321: Cablul Ethernet nu este conectat

- 1) Asigurați-vă dacă este conectat corect cablul Ethernet de la PC la portul LAN din spatele routerului
- 2) Asigurați-vă dacă este conectat corect cablul de la routerul nou și dacă luminile din partea frontală a routerului sunt aprinse.
- 3) Dați clic pe **Retry** pentru a instala din nou routerul

Eroare 322: Nu este detectat routerul nou

- 1) Asigurați-vă că ați conectat routerul nou și nu pe cel vechi (dacă este cazul).
- 2) Asigurați-vă dacă este conectat corect cablul Ethernet de la PC la portul LAN
- 3) Dați clic pe **Retry** pentru a instala din nou routerul

Eroare 323: Routerul nou nu poate fi accesat

- 1) Readeșteți routerul la setările din fabrică. Cu ajutorul unui bold sau al unei agrafe apăsați butonul de resetare timp de 15 secunde și apoi eliberați-l.
- 2) Pentru a ieși din program dați clic pe Cancel.
- 3) Scoateți CD-ul.
- 4) Restartați calculatorul.
- 5) Conectați cablul Ethernet de la PC la portul LAN al modemului.
- 6) Reintroduceți CD-ul.

Dacă întâmpinați probleme în continuare va trebui să vă logați la router și să configurați manual setările pentru conectarea la Internet:

- 1) Deschideți Internet Explorer, tastați în bara de adrese <http://192.168.10.1> și dați „Enter”
- 2) Introduceți numele și parola utilizatorului. Numele și parola activate: **Admin**.
- 3) Dați clic pe **Main -> WAN**. Selectați tipul de conectare și configurați setările conectării la Internet.. Contactați furnizorul de servicii Internet pentru informații privind aceste setări. De îndată ce ați făcut configurarea acestor setări dați clic pe **Apply**.
- 4) Dacă nu puteți intra pe Internet imediat, întrerupeți alimentarea cu curent a modemului și a routerului. Așteptați 15 secunde după care le reconectați la alimentarea cu curent. Așteptați ca modemul să se buteze după care îl reconectați. De îndată ce modemul este butat reconectați și routerul. Așteptați apoi să se buteze și routerul.

Î5: Încerc să instalez routerul la Mac. Ce ar trebui să fac?

R5: Urmați instrucțiunile 1-4 de la întrebarea 4 pentru configurarea manuală a routerului.

Î6: Toate setările sunt corecte dar nu pot face conectarea wireless la Router. Ce ar trebui să fac?

R6: În primul rând, verificați de două ori dacă lumina de la WLAN a router-ului este aprinsă. În al doilea rând verificați ciclul de putere al TEW-432BRP. Deconectați TEW-432BRP de la rețeaua de alimentare cu curent. Așteptați 15 secunde, apoi reconectați la TEW-432BRP introducând <http://192.168.10.1> în bara de adrese a navigatorului. Dați clic pe **Wireless**. Asigurați-vă că este selectat **Enabled**. În patrulea rând luați legătura cu producătorul adaptorului dvs la rețeaua fără fir și asigurați-vă că adaptorul de rețea wireless este configurat cu SSID corespunzător.

Î7: Ce este Network Magic?

R7: Network Magic este un program bonus opțional. Acesta lucrează pentru router-ul dvs pentru a instala, administra, repara și proteja rețeaua dvs de acasă. Pentru a instala Network Magic , nu selectați "No, thanks. I already know how to connect my computers and devices and set up printer and file sharing". și urmați instrucțiunile de instalare Wizard. Dacă nu doriți să instalați Network Magic, selectați "No, thanks. I already know how to connect my computers and devices and set up printer and file sharing".

Dacă mai întâmpinați probleme sau aveți alte întrebări privind **TEW-432BRP**, vă rugăm să consultați Ghidul Utilizatorului inclus în CD-ROM Easy Go de instalare sau luați legătura cu Departamentul de Asistență Tehnică de la TRENDnet.

Certifications

This equipment has been tested and found to comply with FCC and CE Rules.

Operation is subject to the following two conditions:

- (1) This device may not cause harmful interference.
- (2) This device must accept any interference received. Including interference that may cause undesired operation.



Waste electrical and electronic products must not be disposed of with household waste. Please recycle where facilities exist. Check with you Local Authority or Retailer for recycling advice.



NOTE: THE MANUFACTURER IS NOT RESPONSIBLE FOR ANY RADIO OR TV INTERFERENCE CAUSED BY UNAUTHORIZED MODIFICATIONS TO THIS EQUIPMENT. SUCH MODIFICATIONS COULD VOID THE USER'S AUTHORITY TO OPERATE THE EQUIPMENT.

ADVERTENCIA

En todos nuestros equipos se mencionan claramente las características del adaptador de alimentación necesario para su funcionamiento. El uso de un adaptador distinto al mencionado puede producir daños físicos y/o daños al equipo conectado. El adaptador de alimentación debe operar con voltaje y frecuencia de la energía eléctrica domiciliar existente en el país o zona de instalación.



Product Warranty Registration

Please take a moment to register your product online.
Go to TRENDnet's website at <http://www.trendnet.com/register>

TRENDnet[®]
20675 Manhattan Place
Torrance, CA 90501
USA