



Guide d'installation rapide Quick Installation Guide



TEW-432BRP
H/W: v.D1.0R

Français	1
1. Avant de commencer	1
2. Installation du routeur	2
3. Remplacer un routeur existant	5
4. Ajout du routeur derrière un routeur existant	7
English	9
1. Before You Start	9
2. Install Router	10
3. Replacing an existing router	13
4. Adding the router behind an existing router	15
Dépannage	17
Troubleshooting	19



Contenu de l'emballage

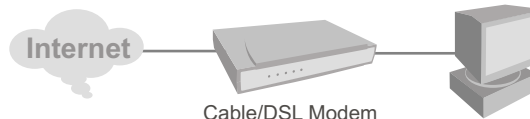
- TEW-432BRP
- CD-ROM Easy Go
- Guide d'installation rapide
- CâbleRJ-45 Cat.5
- Adaptateur secteur (7.5V, 1A)

Configuration du système

- Navigateur Internet : Internet Explorer (5.0 ou supérieur)
- Ordinateur avec adaptateur réseau installé
- Internet à large bande
- Modem DSL ou câble installé

Important ! NE BRANCHEZ PAS le routeur avant d'en avoir reçu la consigne. Suivez les étapes ci-dessous avant d'insérer le CD-ROM Easy Go dans le lecteur de CD-ROM de votre ordinateur.

1. Vérifiez que votre modem DSL ou câble est relié directement à votre ordinateur. Vérifiez également que vous êtes connectés à Internet en visitant un site web comme <http://www.trendnet.com>.



2. Installation du routeur

1. Branchez l'antenne au TEW-432BRP



2. Insérez le CD-ROM Easy Go dans le lecteur de CD-ROM de votre ordinateur et cliquez ensuite sur **Install Router** (Installer le routeur).



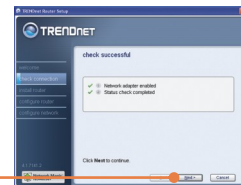
3. Cliquez sur **Start Installation** (Démarrer l'installation).



4. Choisissez la langue désirée dans le menu déroulant. Cliquez sur **Non, merci. Je sais comment brancher mes ordinateurs et périphériques et installer le partage de l'imprimante et des fichiers** et cliquez sur **Suivant**.



5. Cliquez sur **Next** (Suivant).



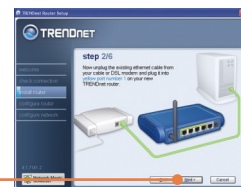
6. Si cet écran apparaît, rendez-vous au point 3. **Replacer un routeur existant ou 4. Ajouter le routeur derrière un routeur existant.** Sinon, poursuivez avec l'étape 7.



7. Eteignez votre modem câble ou DSL ou débranchez son alimentation. Cliquez sur **Suivant**.



8. Débranchez le câble Ethernet de votre modem câble ou DSL et branchez le sur le port jaune numéro 1 du TEW-432BRP. Cliquez sur **Suivant**.



Remarque : Si vous ne cochez pas "Non, merci. Je sais comment brancher mes ordinateurs et périphériques et installer le partage de l'imprimante et des fichiers", un logiciel tiers, Network Magic, procédera à l'installation. Ce programme n'est pas nécessaire pour se rendre sur Internet.

Attention! NE branchez PAS l'alimentation du modem câble ou DSL sur le TEW-432BRP.

9. Branchez l'alimentation électrique fournie à une prise de courant disponible et au TEW-432BRP.



10. Veuillez attendre que le TEW-432BRP soit configuré.



11. Branchez une extrémité du câble Ethernet gris fourni au port gris nommé WAN à l'arrière de votre nouveau routeur et l'autre extrémité à votre modem câble ou DSL. Cliquez sur **Suivant**.



12. Reconnectez l'alimentation à votre modem câble ou DSL. Attendez 30 secondes et cliquez sur **Suivant**.



13. Si cette fenêtre apparaît, votre connexion Internet a besoin d'un nom d'utilisateur et d'un mot de passe. Saisissez le nom et le mot de passe de votre compte DSL. Cliquez sur **Suivant**.



14. Veuillez attendre que l'installation du Routeur TRENDnet configure votre routeur.



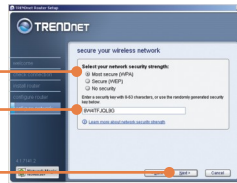
15. Saisissez un mot de passe pour le routeur. Par défaut, le mot de passe est **admin**. Cliquez sur **Next** (Suivant).



16. Saisissez un nom de réseau exclusif (SSID) pour votre réseau sans fil et cliquez sur **Suivant**. Le nom du réseau (SSID) identifie votre réseau sans fil.



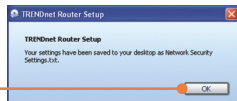
17. Sélectionnez le niveau de sécurité désiré, saisissez une clé de sécurité ou conservez la clé de sécurité générée aléatoirement et cliquez sur **Suivant**. Il est recommandé d'utiliser **Le plus sûr (WPA)**. Si votre adaptateur sans fil ne supporte pas le WPA, veuillez alors sélectionner **Sûr (WEP)**.



18. Cliquez sur **Next** (Suivant).



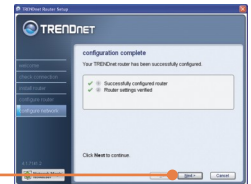
19. Cliquez sur **OK**.



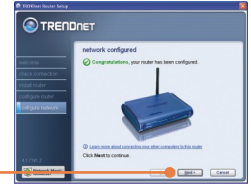
20. Veuillez attendre que l'installation du Routeur TRENDnet configure votre routeur.



21. Cliquez sur **Next** (Suivant).



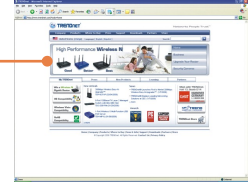
22. Cliquez sur **Next** (Suivant).



23. Sélectionnez **Sortir de l'installation du routeur TRENDnet** et cliquez sur **Terminer**.



24. Ouvrez votre navigateur et tapez-y une URL (p. ex. www.trendnet.com) pour voir si vous êtes en ligne.

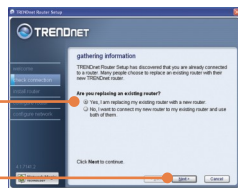


Votre installation est à present terminée.

Si vous désirez des informations détaillées sur la configuration et les paramètres avancés du TEW-432BRP, veuillez consulter le Guide de l'utilisateur fourni sur le CD-ROM d'installation Easy Go ou le site Internet de TRENDnet sur www.trendnet.com

3. Remplacer un routeur existant

1. Sélectionnez **Yes, I am replacing my existing router with a new router** et cliquez sur **Next**.



5. Débranchez tous les câbles Ethernet restant à l'arrière de votre ancien routeur et branchez-les aux ports jaunes du TEW-432BRP.



2. Eteignez votre modem câble ou DSL ou débranchez l'alimentation. Cliquez sur **Suivant**.



Attention! NE branchez PAS l'alimentation du modem câble ou DSL sur le TEW-432BRP.

6. Branchez l'alimentation électrique fournie à une prise de courant disponible et au TEW-432BRP.



3. Débranchez le câble d'alimentation de votre ancien routeur et retirez son alimentation électrique de la prise.



7. Veuillez attendre que le routeur soit configuré.



4. Débranchez le câble Ethernet du port nommé "WAN" ou "Internet" à l'arrière de votre ancien routeur. Branchez ce câble au port gris nommé "WAN" du TEW-432BRP. Cliquez sur **Suivant**.



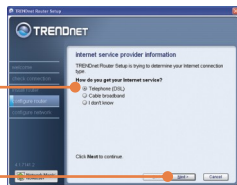
8. Reconnectez l'alimentation à votre modem câble ou DSL. Attendez 30 secondes et cliquez sur **Suivant**.



9. Veuillez attendre que l'installation du Routeur TRENDnet configure votre routeur.



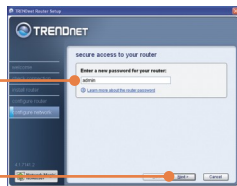
10. Sélectionnez le type de service Internet et cliquez sur **Suivant**. Suivez les instructions de l'assistant pour configurer Internet. Veuillez vérifier vos paramètres avec votre fournisseur d'accès Internet. Cliquez sur **Next** (Suivant).



11. Veuillez attendre que l'installation du Routeur TRENDnet configure votre routeur.



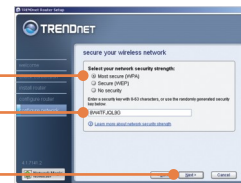
12. Saisissez un mot de passe pour le routeur, Par défaut, le mot de passe est **admin**.



13. Saisissez un nom de réseau exclusif (SSID) pour votre réseau sans fil et cliquez sur **Suivant**. Le nom du réseau (SSID) identifie votre réseau sans fil.



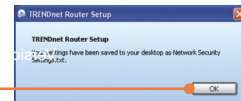
14. Sélectionnez le niveau de sécurité désiré, saisissez une clé de sécurité ou conservez la clé de sécurité générée aléatoirement et cliquez sur **Suivant**. Il est recommandé d'utiliser **Le plus sûr (WPA)**. Si votre adaptateur sans fil ne supporte pas le WPA, veuillez alors sélectionner **Sûr (WEP)**.



15. Cliquez sur **Next** (Suivant).



16. Cliquez sur **Ok** (Suivant).

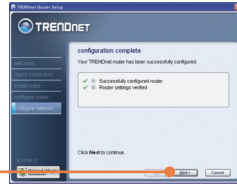


4. Ajout du routeur derrière un routeur existant

17. Veuillez attendre que l'installation du Routeur TRENDnet configure votre routeur.



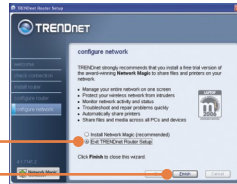
18. Cliquez sur **Next** (Suivant).



19. Cliquez sur **Next** (Suivant).



20. Sélectionnez **Sortir de l'installation du routeur TRENDnet** et cliquez sur **Terminer**.



21. Ouvrez votre navigateur et tapez-y une URL (p. ex. www.trendnet.com) pour voir si vous êtes en ligne.



1. Sélectionnez **No, I want to connect my new router to my existing router and use both of them** et cliquez sur **Next**.

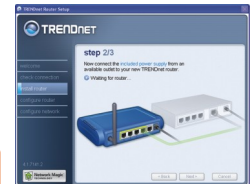


2. Trouvez le câble Ethernet qui va de votre ordinateur à votre ancien routeur. Débranchez-le de votre ancien routeur et branchez-le au port jaune numéro 1 de votre nouveau routeur TRENDnet. Cliquez sur **Suivant**.

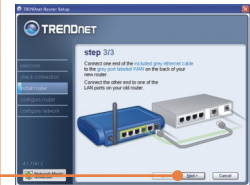


Attention! NE branchez PAS l'alimentation du modem câble ou DSL sur le TEW-432BRP.

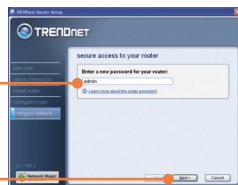
3. Branchez l'alimentation électrique fournie à une prise de courant disponible et au TEW-432BRP.



4. Branchez une extrémité du câble Ethernet gris fourni au port gris nommé **WAN** à l'arrière de votre nouveau routeur. Branchez l'autre extrémité à l'un des ports LAN de votre ancien routeur. Cliquez sur **Suivant**.



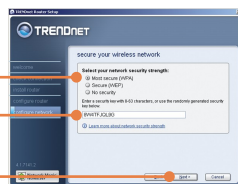
5. Saisissez un mot de passe pour le routeur, Par défaut, le mot de passe est **admin**. Cliquez sur **Next** (Suivant).



6. Lorsque l'écran **réseau sans fil** apparaît, saisissez un nom de réseau exclusif et cliquez sur **Suivant**.



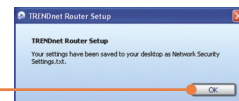
7. Sélectionnez le niveau de sécurité désiré, saisissez une clé de sécurité ou conservez la clé de sécurité générée aléatoirement. Cliquez sur **Suivant**. Il est recommandé d'utiliser **Le plus sûr (WPA)**. Si votre adaptateur sans fil ne supporte pas le WPA, veuillez alors sélectionner **Sûr (WEP)**.



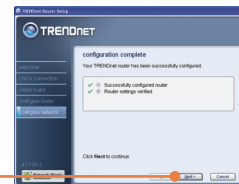
8. Cliquez sur **Next** (Suivant).



9. Cliquez sur **OK**.



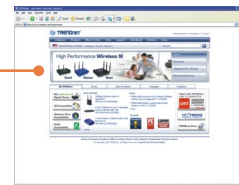
10. Cliquez sur **Next** (Suivant).



11. Cliquez sur **Finish**.



12. Ouvrez votre navigateur et tapez-y une URL (p. ex. www.trendnet.com) pour voir si vous êtes en ligne.



Enregistrez votre produit

Afin d'être sûr de recevoir le meilleur niveau de service clientèle et le meilleur support possibles, veuillez prendre le temps d'enregistrer votre produit en ligne sur:

www.trendnet.com/register

Nous vous remercions d'avoir choisi Trendnet

1. Before You Start



Package Contents

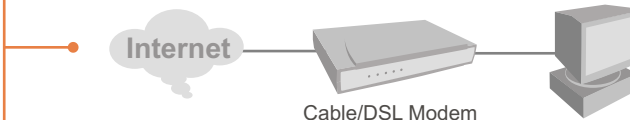
- TEW-432BRP
- Easy Go CD-ROM
- Quick Installation Guide
- RJ-45 Cat.5 Cable
- AC Power Adapter (7.5V, 1A)

System Requirements

- Web Browser: Internet Explorer (5.0 or above)
- Computer with Network adapter installed
- Broadband Internet
- Installed Cable or DSL modem

Important! DO NOT connect the router until instructed to do so. Follow the steps below before you insert the Easy-Go CD-ROM into your computer's CD-ROM Drive.

1. Verify that you have a direct connection from your Cable or DSL modem to your computer. Also verify that you are connected to the Internet by browsing to a website, such as <http://www.trendnet.com>.



2. Install Router

1. Connect the antenna to the TEW-432BRP.



2. Insert the Easy Go CD-ROM in your computer's CD-ROM Drive and then click **Install Router**.



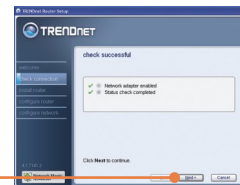
3. Click **Start Installation**.



4. Choose the desired language from the dropdown list. Click **No, thanks. I already know how to connect my computers and devices and set up printer and file sharing** and then click **Next**.



5. Click **Next**.



6. If this screen appears, go to **3. Replacing an Existing Router** or **4. Adding the Router Behind an Existing Router**. If not, please continue to step 7.



7. Turn off or unplug power to your cable or DSL modem. Then click **Next**.



8. Unplug the existing Ethernet cable from your cable or DSL modem and plug it into yellow port number 1 on the TEW-432BRP. Then click **Next**.



Note: If you do not check “No thanks, I already know how to connect my computers and devices and set up printer and file sharing”, a third party software program, Network Magic will install. This program is not required to be installed in order to get onto the Internet.

Warning! DO NOT plug the cable or DSL modem power supply into the TEW-432BRP.

9. Connect the included power supply from an available power outlet to the TEW-432BRP.



10. Please wait while the TEW-432BRP is being configured.



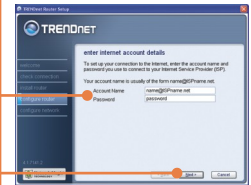
11. Connect one end of the included grey Ethernet cable to the grey port labeled **WAN** on the back of your new router. Connect the other end of the cable to your cable or DSL modem. Then click **Next**.



12. Reconnect the power supply to your cable or DSL modem. Wait 30 seconds then click **Next**.



13. If this window appears, your Internet connection requires a user name and password. Enter your DSL Account Name and Password. Then click **Next**.



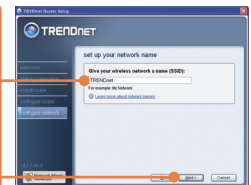
14. Please wait while the TRENDnet Router Setup configures your router.



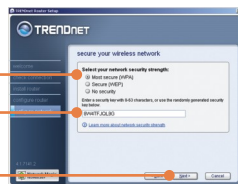
15. Enter a password for your router. By default, the password is **admin**. Click **Next**.



16. Enter a unique network name (SSID) for your wireless network and then click **Next**. The network name (SSID) identifies your wireless network.



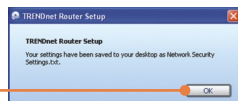
17. Select the desired level of security, enter a security key or keep the randomly generated security key and then click **Next**. It is recommended that you use **Most secure (WPA)**. If your wireless adapter does not support WPA, please select **Secure (WEP)** instead.



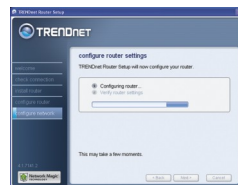
18. Click **Next**.



19. Click **OK**.



20. Please wait while the TRENDnet Router Setup configures your router.



21. Click **Next**.



22. Click **Next**.



23. Select **Exit TRENDnet Router Setup** and then click **Finish**.



24. Open up your browser and type in a URL (e.g. www.trendnet.com) to see if you are online.



Your installation is now complete.

For detailed information regarding the TEW-432BRP configuration and advanced settings, please refer to the User's Guide included on the Easy Go Installation CD-ROM or TRENDnet's website at www.trendnet.com

3. Replacing an existing router

1. Select **Yes, I am replacing my existing router with a new router** and then click **Next**.



2. Turn off or unplug power to your cable or DSL modem. Then click **Next**.



3. Unplug the power cable from your old router and remove its power supply from the outlet.



4. Disconnect the Ethernet cable from the port labeled "WAN" or "Internet" on the back of your old router. Plug this cable into the grey port labeled "WAN" on the TEW-432BRP. Then click **Next**.



5. Disconnect all remaining Ethernet cables from the back of your old router and plug them into the yellow ports on the TEW-432BRP.



Warning! DO NOT plug the cable or DSL modem power supply into the TEW-432BRP.

6. Connect the included power supply from an available outlet to the TEW-432BRP.



7. Please wait while the router is being configured.



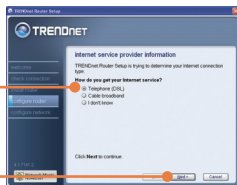
8. Reconnect the power supply to your cable or DSL modem. Wait 30 seconds then click **Next**.



9. Please wait while the TRENDnet Router Setup configures your router.



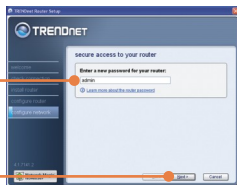
10. Select the type of Internet Service, and then click **Next**. Follow the wizard instructions for configuring the Internet. Please verify your settings with your Internet Service Provider.



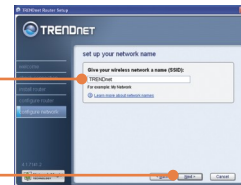
11. Please wait while the TRENDnet Router Setup configures your router.



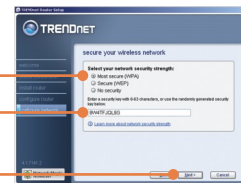
12. Enter a password for your router. By default, the password is **admin**. Click **Next**.



13. Enter a unique network name (SSID) for your wireless network and then click **Next**. The network name (SSID) identifies your wireless network.



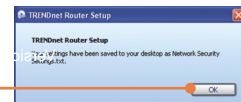
14. Select the desired level of security, enter a security key or keep the randomly generated security key and then click **Next**. It is recommended that you use **Most secure (WPA)**. If your wireless adapter does not support WPA, please select **Secure (WEP)** instead.



15. Click **Next**.



16. Click **OK**.

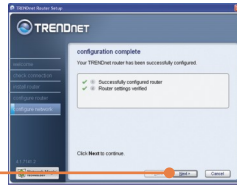


4. Adding the router behind an existing router

17. Please wait while the TRENDnet Router Setup configures your router.



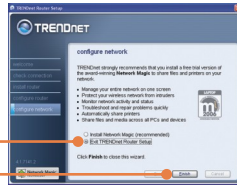
18. Click Next.



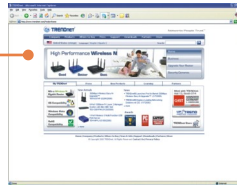
19. Click Next.



20. Select Exit TRENDnet Router Setup and then click Finish.



21. Open up your browser and type in a URL (e.g. www.trendnet.com) to see if you are online.



1. Select **No, I want to connect my new router to my existing router and use both of them** and then click **Next**.



2. Find the Ethernet cable that goes from your computer to your old router. Unplug this cable from your old router and connect it to yellow port number 1 on your new TRENDnet router. Then click **Next**.



Warning! DO NOT plug the cable or DSL modem power supply into the TEW-432BRP.

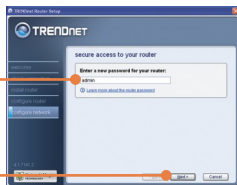
3. Connect the included power supply from an available outlet to the TEW-432BRP.



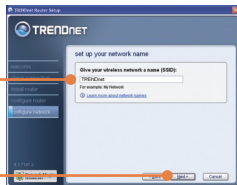
4. Connect one end of the included grey Ethernet cable to the grey port labeled **WAN** on the back of your new router. Connect the other end of the cable to one of the LAN ports on your old router. Then click **Next**.



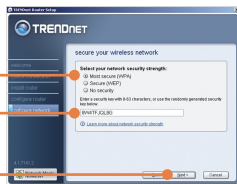
5. Enter a password for your router. By default, password is **admin**. Click **Next**.



6. When the **wireless network** screen appears, enter a unique network name and then click **Next**.



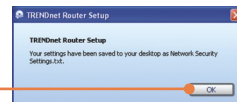
7. Select the desired level of security, enter a security key and then click **Next**. It is recommended that you use **Most secure (WPA)**. If your wireless adapter does not support WPA, please select **Secure (WEP)** instead.



8. Click **Next**.



9. Click **OK**.



10. Click **Next**.



11. Click **Finish**.



12. Open up your browser and type in a URL (e.g. www.trendnet.com) to see if you are online.



Register Your Product

To ensure the highest level of customer service and support, please take a moment to register your product Online at:

www.trendnet.com/register

Thank you for choosing TRENDnet

Q1: J'ai inséré le CD-ROM Easy Go dans le lecteur de CD-ROM de mon ordinateur, la fenêtre du menu d'installation ne s'affiche pas automatiquement. Que faire?

R1: Si la fenêtre n'apparaît pas automatiquement, cliquez sur **Démarrer** et sur **Exécuter**. Tapez D:\autorun.exe, la lettre "D" de "D:\autorun.exe" étant la lettre assignée à votre lecteur de CD-ROM. Cliquez ensuite sur **OK** pour débiter l'installation.

Q2: Comment puis-je accéder à la page Internet de configuration du TEW-432BRP?

R2: Après avoir installé le routeur sans fil TEW-632BRP, vous pouvez accéder à la page Internet de configuration en ouvrant votre navigateur Internet et en y indiquant <http://192.168.10.1> dans la barre d'adresse, <http://192.168.10.1> étant l'adresse IP par défaut du routeur sans fil TEW-432BRP. Le nom d'utilisateur et le mot de passe de défaut est **admin**.

Q3: Je ne suis pas certain du type compte Internet que j'ai pour ma connexion câble/DSL. Comment puis-le savoir?

R3: Contactez le service à la clientèle de votre fournisseur d'accès Internet (FAI) pour obtenir l'information exacte.

Q4: J'ai reçu un message d'erreur lors du lancement de l'assistant d'installation. Que faire?

R4: Assurez-vous que le lecteur de CD-ROM de votre ordinateur fonctionne correctement. Vérifiez également que toutes les connexions par câble sont correctes et que vous pouvez vous connecter à l'Internet. Ensuite essayez à nouveau d'installer le routeur. Durant l'installation, l'assistant d'installation Easy Go vérifiera le fonctionnement de votre adaptateur réseau et de votre connexion Internet. Si vous obtenez les codes d'erreur suivants, essayez les étapes de dépannage correspondantes:

Error 301/302: Internal Error

- 1) Cliquez sur **Cancel** pour sortir du programme
- 2) Ejectez le CD
- 3) Redémarrez votre ordinateur.
- 4) Réinsérez le CD d'installation du routeur

Error 311/312: No Wired Adapter Detected

Si votre PC est équipé d'un adaptateur réseau filaire, essayez ceci :

- 1) Activez votre adaptateur réseau filaire.
- 2) Cliquez sur **Retry** pour installer à nouveau votre routeur.

Si votre PC n'est pas équipé d'un adaptateur réseau filaire, vous devez en installer un.

Error 313: Multiple Wired Adapters Detected

- 1) Identifiez l'adaptateur réseau filaire que vous désirez utiliser pour installer votre routeur.
- 2) Désactivez tous les autres adaptateurs réseaux filaires.
- 3) Réinsérez le CD d'installation du routeur.

Error 321: Ethernet Cable Not Connected

- 1) Assurez-vous que le câble Ethernet de votre PC est correctement connecté au port LAN à l'arrière de votre routeur
- 2) Assurez-vous que le câble d'alimentation de votre nouveau routeur est correctement branché et que les lumières à l'avant de votre routeur clignotent.
- 3) Cliquez sur **Retry** pour installer à nouveau votre routeur.

Error 322: New Router Not Detected

- 1) Assurez-vous d'avoir branché votre nouveau routeur et non votre ancien (si d'application).
- 2) Assurez-vous que le câble Ethernet de votre PC est correctement branché au LAN.
- 3) Cliquez sur **Retry** pour installer à nouveau votre routeur.

Error 323: Could Not Access New Router

- 1) Restaurer les paramètres par défaut d'origine de votre routeur. Munissez-vous d'une épingle ou d'un trombone et appuyez sur le bouton de réinitialisation (reset) pendant 15 secondes, ensuite libérez-le.
- 2) Cliquez sur Cancel pour sortir du programme.
- 3) Ejectez le CD.
- 4) Redémarrez votre ordinateur.
- 5) Branchez le câble Ethernet de votre ordinateur au port LAN de votre modem.
- 6) Réinsérez le CD.

Si les problèmes persistent, vous devrez vous loguer sur le routeur et configurer manuellement les paramètres de votre connexion Internet :

- 1) Ouvrez Internet explorer, tapez-y <http://192.168.10.1> dans la barre d'adresse et faites Enter.
- 2) Saisissez le nom d'utilisateur et le mot de passe. Le nom d'utilisateur et le mot de passe par défaut sont **Admin**.
- 3) Cliquez **Main >WAN**. Sélectionnez votre mode de connexion et configurez vos paramètres de connexion Internet. Contactez votre FAI pour plus d'informations concernant vos paramètres de connexion Internet. Une fois votre connexion Internet configurée, cliquez sur **Apply**.
- 4) Si vous n'avez pas immédiatement accès à Internet, débranchez l'alimentation de votre modem et de votre routeur. Attendez 15 secondes, rebranchez l'alimentation de votre modem. Attendez que votre modem démarre, rebranchez ensuite votre modem. Une fois que le modem est démarré, rebranchez votre routeur.. Attendez que votre routeur démarre.

Q5: J'essaie d'installer le routeur sur mon Mac. Que faire ?

R5: Suivez les étapes de 1 à 4 pour configurer manuellement le routeur.

Q6: Tous les paramètres sont corrects, mais je n'arrive pas à établir une connexion sans fil avec le routeur. Que faire ?

R6: Tout d'abord, revérifiez si le voyant WLAN du routeur est allumé. Ensuite, Eteignez et rallumez le TEW-432BRP. Débranchez l'alimentation électrique du TEW-432BRP. Attendez 15 secondes, ensuite rebranchez le TEW-432BRP au courant. Troisièmement, loguez vous sur le TEW-432BRP en entrant sur votre navigateur internet l'adresse suivante : [Http://192.168.10.1](http://192.168.10.1) . cliquez sur l'icône sans fil. Assurez vous que l'option « activé » est coché. Quatrièmement, contactez le fabricant de votre adaptateur sans fils afin de vous assurer que votre adaptateur de réseau sans fils est configuré avec le bon identifiant SSID.

Q7: Qu'est ce que Network Magic ?

R7: Network Magic est un programme gratuit facultatif. Il fonctionne avec votre routeur pour installer, gérer, réparer et protéger votre réseau domestique. Pour installer Network Magic, ne cliquez pas sur "Non, merci. Je sais comment connecter mon ordinateur et les périphériques et installer le partage de l'imprimante et des fichiers". Si vous ne désirez pas installer Network Magic, cochez "Non, merci. Je sais comment connecter mon ordinateur et les périphériques et installer le partage de l'imprimante et des fichiers".

Si vous rencontrez encore des problèmes ou si vous avez des questions concernant le TEW-432BRP, veuillez consulter le guide de l'utilisateur fourni sur le CD-ROM d'installation Easy Go ou contactez le service d'assistance technique de Trendnet.

Q1: I inserted the Easy Go CD-ROM into my computer's CD-ROM drive and the installation menu does not appear automatically. What should I do?

A1: If the installation menu does not appear automatically, click **Start**, click **Run**, and type **D:\Autorun.exe** where "D" in "D:\Autorun.exe" is the letter assigned to your computer's CD-ROM Drive. Then click **OK** to start the installation.

Q2: How can I get into the TEW-432BRP web configuration page?

A2: After you install the TEW-432BRP Wireless Router, you can access the web configuration page by opening your web browser and entering <http://192.168.10.1> into the web browser's address bar, where <http://192.168.10.1> is the default IP address of the TEW-432BRP Wireless Router. The default user name and password is admin.

Q3: I am not sure what type of Internet Account Type I have for my Cable/DSL connection. How do I find out?

A3: Contact your Internet Service Provider's (ISP) Customer Service for the correct information.

Q4: I received an error message while running the Install Wizard. What should I do?

A4: Make sure that your computer's CD-ROM is in working condition. Also verify that all cable connections are secure and that you are able to connect to the Internet, and then retry installing the router. During setup, the Install Wizard will check the operation of your network adapter and Internet connection. If you get the following error codes try the corresponding troubleshooting steps:

Error 301/302: Internal Error

- 1) Click cancel to exit the program
- 2) Eject the CD
- 3) Restart your Computer
- 4) Reinsert the Router setup CD

Error 311/312: No Wired Adapter Detected

If your PC has a wired network adapter try the following:

- 1) Enable your wired network adapter
- 2) Click **Retry** to install your router again

If your PC do not have a wired network adapter, you must install a wired network adapter.

Error 313: Multiple Wired Adapters Detected

- 1) Identify the wired network adapter that you wish to use for setting up your router
- 2) Disable all other wired network adapters
- 3) Click **Retry** to install your router again

Error 321: Ethernet Cable Not Connected

- 1) Make sure the Ethernet cable from your PC is securely connected to a LAN port on the back of your router
- 2) Make sure the power cable on your new router is securely connected and the lights on the front of your router are flashing.
- 3) Click **Retry** to install your router again

Error 322: New Router Not Detected

- 1) Make sure that you are connecting your new router and not your old router (if applicable).
- 2) Make sure the Ethernet cable from your PC is securely connected to LAN
- 3) Click **Retry** to install your router again

Error 323: Could Not Access New Router

- 1) Restore your router to factory defaults. Take a pin or paperclip and press the reset button for 15 seconds, then let go.
- 2) Click Cancel to exit the program.
- 3) Eject the CD.
- 4) Restart your computer.
- 5) Connect the Ethernet cable from your computer to the LAN port on your modem.
- 6) Reinsert the CD.

If you continue to have problems, you will need to log in to router and configure the your Internet connection settings manually:

- 1) Open up Internet Explorer, type into the address bar <http://192.168.10.1> and then hit enter
- 2) Enter the user name and password. The default user name and password is **Admin**.
- 3) Click **Main -> WAN**. Select your connection type and configure your Internet connection settings. Contact your ISP for information regarding your Internet connection settings. Once you have configured your Internet connection settings, and then click **Apply**.
- 4) If you do not get onto the Internet right away, unplug the power to your modem and router. Wait 15 seconds, then plug your modem back in. Wait for your modem to boot up, then plug your modem back in. Once your modem has booted up, then plug your router back in. Then wait for your router to boot up.

Q5: I am trying to install the router on my Mac. What should I do?

A5: Follows steps 1-4 in question 4 to manually configure the router.

Q6: All the settings are correct, but I can not make a wireless connection to the Router. What should I do?

A6: First, double check that the WLAN light on the Router is lit. Second, power cycle the TEW-432BRP. Unplug the power to the TEW-432BRP. Wait 15 seconds, then plug the power back in to the TEW-432BRP. Third, log into the TEW-432BRP by entering into the web browser's address bar. Click on **Wireless**. Make sure **Enabled** is selected. Fourth, contact the manufacturer of your wireless network adapter and make sure the wireless network adapter is configured with the proper SSID.

Q7: What is Network Magic?

A7: Network Magic is an optional third party bonus program. It works with your router to setup, manage, repair and protect your home network. To install Network Magic, do not check "No, thanks. I already know how to connect my computers and devices and set up printer and file sharing". If you do not want to install Network Magic, check "No, thanks. I already know how to connect my computers and devices and set up printer and file sharing".

If you still encounter problems or have any questions regarding the TEW-432BRP, please refer to the User's Guide included on the Easy Go Setup CD-ROM or contact Trendnet's Technical Support Department.

Certifications

This equipment has been tested and found to comply with FCC and CE Rules.

Operation is subject to the following two conditions:

- (1) This device may not cause harmful interference.
- (2) This device must accept any interference received. Including interference that may cause undesired operation.



Waste electrical and electronic products must not be disposed of with household waste. Please recycle where facilities exist. Check with you Local Authority or Retailer for recycling advice.



NOTE: THE MANUFACTURER IS NOT RESPONSIBLE FOR ANY RADIO OR TV INTERFERENCE CAUSED BY UNAUTHORIZED MODIFICATIONS TO THIS EQUIPMENT. SUCH MODIFICATIONS COULD VOID THE USER'S AUTHORITY TO OPERATE THE EQUIPMENT.

ADVERTENCIA

En todos nuestros equipos se mencionan claramente las características del adaptador de alimentación necesario para su funcionamiento. El uso de un adaptador distinto al mencionado puede producir daños físicos y/o daños al equipo conectado. El adaptador de alimentación debe operar con voltaje y frecuencia de la energía eléctrica domiciliar existente en el país o zona de instalación.



Product Warranty Registration

Please take a moment to register your product online.
Go to TRENDnet's website at <http://www.trendnet.com/register>

TRENDnet[®]
20675 Manhattan Place
Torrance, CA 90501
USA