



## Quick Installation Guide



**TEW-432BRP**

# Table of Contents

Русский .....	1
1. Что нужно сделать в самом начале .....	1
2. Установка маршрутизатора .....	2
3. Добавочная программа .....	4
Troubleshooting .....	5

# 1. Что нужно сделать в самом начале



## Содержимое упаковки

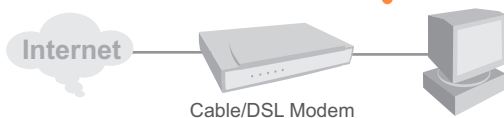
- TEW-432BRP
- CD-ROM-диск Easy Go
- Руководство по быстрой установке
- Кабель RJ-45
- Адаптер источника питания

## Системные требования

- Веб-браузер: Internet Explorer (5.0 или новее) или Netscape Navigator (4.7 или новее)
- Компьютер с установленным сетевым адаптером
- Широкополосный доступ к сети Интернет
- Установленное соединение с помощью кабельного модема или DSL-модема (Соединение по статическому/динамическому IP / PPPoE)

**Это важно!** НЕ ПРИСОЕДИНЯЙТЕ маршрутизатор до того, как получите на то указание. Выполните нижеприведенные операции перед тем, как вставить диск Easy-Go в дисковод CD-ROM.

1. Убедитесь в наличии прямого подключения к своему компьютеру кабельного модема или DSL-модема. Также проверьте, подключены ли вы к Интернету, найдя в браузере какой-нибудь сайт, например, <http://www.trendnet.com>.



## 2. Установка маршрутизатора

1. Установите **CD-ROM-диск Easy Go** в дисковод CD-ROM компьютера и выберите **Install Router**.



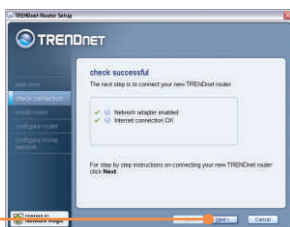
2. Выберите **Start Installation**.



3. Щелкните по кнопке **Далее**.



4. Щелкните по кнопке **Далее**.



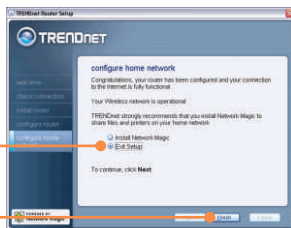
5. Следуйте указаниям Мастера и пройдите остальные этапы установки. Щелкните по кнопке **Далее**.



6. При появлении окна **wireless network** убедитесь в том, что вами введено уникальное имя сети, и нажмите на кнопку **Далее**.



7. После конфигурирования маршрутизатора выберите **Exit Setup** и щелкните по кнопке **Finish**.



## Установка завершена.

Подробнее о конфигурации устройства TEW-432BRP и дополнительных настройках можно узнать в руководстве пользователя на установочном диске Easy Go или на сайте компании TRENDnet по адресу [www.trendnet.com](http://www.trendnet.com).

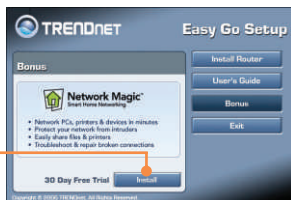
### 3. Добавочная программа

Примечание: На CD-ROM-диске Easy Go можно найти программу Network Magic, функциональность которой можно бесплатно опробовать в течение 30 дней.

1. Установите **CD-ROM-диск Easy Go** в дисковод CD-ROM компьютера и выберите **Bonus**.



2. Выберите **Install** и следуйте появляющимся указаниям.



**Q1: I inserted the Easy Go CD-ROM into my computer's CD-ROM drive and the installation menu does not appear automatically. What should I do?**

**A1:** If the installation menu does not appear automatically, click **Start**, click **Run**, and type **D:\Autorun.exe** where "D" in "D:\Autorun.exe" is the letter assigned to your computer's CD-ROM Drive. And then click **OK** to start the installation.

**Q2: How can I get into the TEW-432BRP web configuration page?**

**A2:** After you install the TEW-432BRP Wireless Router, you can access the web configuration page by opening your web browser and entering <http://192.168.1.1> into the web browser's address bar, where <http://192.168.1.1> is the default IP address of the TEW-432BRP Wireless Router.

**Q3: I am not sure what type of Internet Account Type I have for my Cable/DSL connection. How do I find out?**

**A3:** You can simply contact your Internet Service Provider's (ISP) Customer Service for the correct information.

**Q4: I received an error while running the Install Wizard. What should I do?**

**A4:** Make sure that your computer's CD-ROM is in working condition. Also verify that all cable connections are secure and that you are able to connect to the Internet, and then retry installing the router. During setup, the Install Wizard will check the operation of your network adapter and Internet connection.

If you still encounter problems or have any questions regarding the TEW-432BRP, please refer to the User's Guide included on the Easy Go Setup CD-ROM or contact Trendnet's Technical Support Department.

## Certifications

This equipment has been tested and found to comply with FCC and CE Rules.

Operation is subject to the following two conditions:

- (1) This device may not cause harmful interference.
- (2) This device must accept any interference received. Including interference that may cause undesired operation.



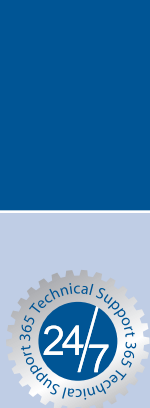
Waste electrical and electronic products must not be disposed of with household waste. Please recycle where facilities exist. Check with you Local Authority or Retailer for recycling advice.



**NOTE:** THE MANUFACTURER IS NOT RESPONSIBLE FOR ANY RADIO OR TV INTERFERENCE CAUSED BY UNAUTHORIZED MODIFICATIONS TO THIS EQUIPMENT. SUCH MODIFICATIONS COULD VOID THE USER'S AUTHORITY TO OPERATE THE EQUIPMENT.



# TRENDnet<sup>®</sup>



## TRENDnet Technical Support

### US • Canada

**Toll Free Telephone:** 1(866) 845-3673

24/7 Tech Support

### Europe (Germany • France • Italy • Spain • Switzerland • UK)

**Toll Free Telephone:** +00800 60 76 76 67

English/Espanol - 24/7

Francais/Deutsch - 11am-8pm, Monday - Friday MET

### Worldwide

**Telephone:** +(31) (0) 20 504 05 35

English/Espanol - 24/7

Francais/Deutsch - 11am-8pm, Monday - Friday MET

## Product Warranty Registration

Please take a moment to register your product online.

Go to TRENDnet's website at <http://www.trendnet.com>

## TRENDnet

3135 Kashiwa Street  
Torrance, CA 90505  
USA