

TEW-430APB

Quick Installation Guide

Version 09.29.05



TRENDnet[®]
TRENDware, USA
What's Next in Networking

Table of Contents

| | |
|---------------------------------------|----|
| Português | 1 |
| 1. Instalar Hardware | 1 |
| 2. Configurar TCP/IP | 2 |
| 3. Configurar o Ponto de Acesso | 7 |
| Troubleshooting..... | 14 |

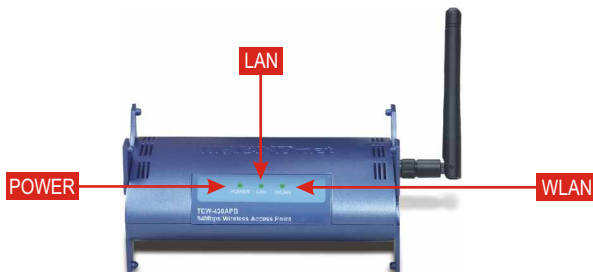
Português QIG

1. Instalar Hardware

1. Identifique o local ideal para o Ponto de Acesso. O melhor local para o Ponto de Acesso é geralmente no centro da sua rede wireless.
2. Conecte o cabo de rede RJ45 ao Ponto de Acesso e então conecte a outra ponta do cabo de rede ao Switch ou Hub. O Ponto de Acesso agora está conectado a sua rede 10/100 mbps.
3. Conecte o adaptador de tensão ao Ponto de Acesso. Tenha certeza de que você está usando o adaptador de tensão que vem acompanhado do Ponto de Acesso; o uso de um adaptador de tensão diferente pode danificar a unidade.



NOTA: Se você está usando um computador cabeado para configurar o Ponto de Acesso, favor conectar esse computador ao mesmo Switch ou Hub ao qual o TEW-430APB está conectado.



Verificar Instalação de Hardware

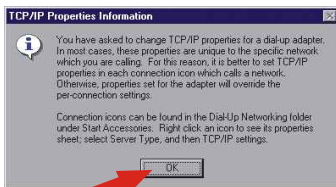
Certifique-se de que as luzes do painel frontal estão acesas: Power, LAN, WLAN.

2. Configurar TCP/IP

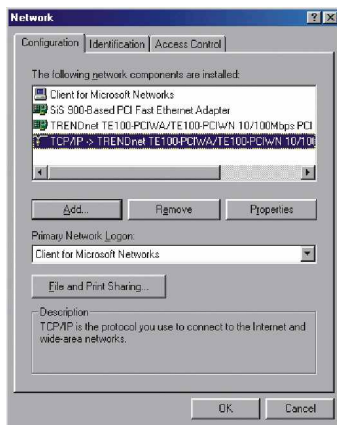
Antes que o Ponto de Acesso seja acessado e configurado, as configurações TCP/IP do computador precisam ser alteradas. (Isso também inclui o endereço IP do seu adaptador wireless).

Windows 95/98/98SE/ME

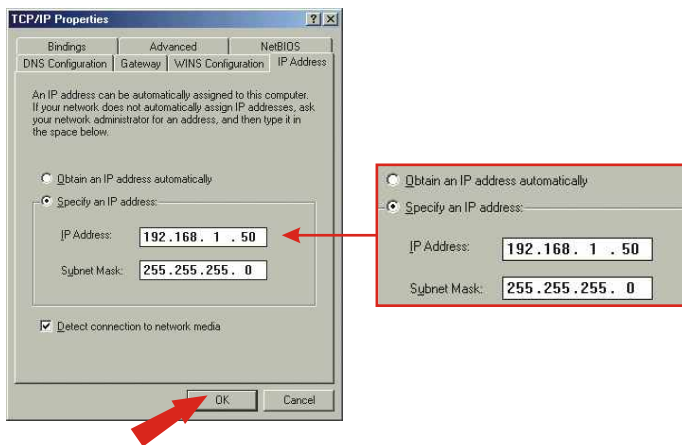
1. Localize o botão **Start** situado no Desktop.
2. Clique **Start**, selecione **Settings** e então clique no **Control Panel**.
3. Duplo-Clique no ícone **Network** e a caixa **Network Properties** vai aparecer.
4. Embaixo da aba **Configuration** localize e clique **TCP/IP** com o adaptador de rede correspondente. Então clique no botão **Properties** e a janela “TCP/IP Properties” vai aparecer.



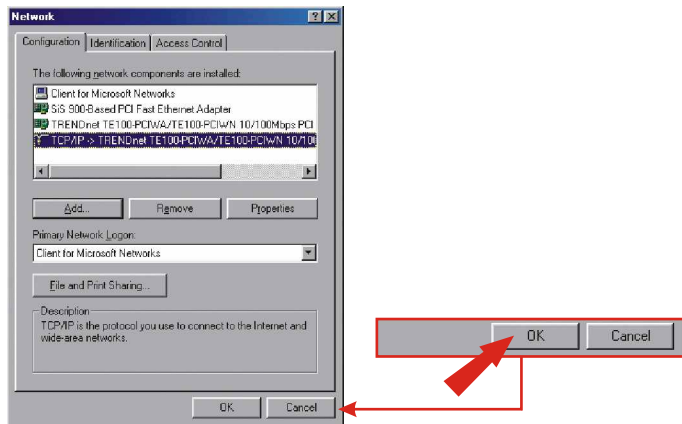
- 4a. O Windows 98SE pode emitir esta mensagem antes de você ver a janela TCP/IP. Se você não vê esta janela acima então vá para a próxima figura. Se você vê esta janela, clique **OK**.



5. Embaixo da aba de Endereço IP clique **Specify an IP address** e digite 192.168.1.50 para o endereço IP e 255.255.255.0 para Subnet Mask e clique **OK**.



6. Clique **OK**.



7. A essa altura a instalação pode requerer arquivos do seu CD-ROM do Windows. Se você estiver pronto para localizar esses arquivos, insira o CD-ROM Windows 98 em seu drive e selecione CD-ROM drive.
8. Depois de baixar os arquivos, a mensagem "System Settings Change" vai aparecer, clique **Yes** para reiniciar o sistema.

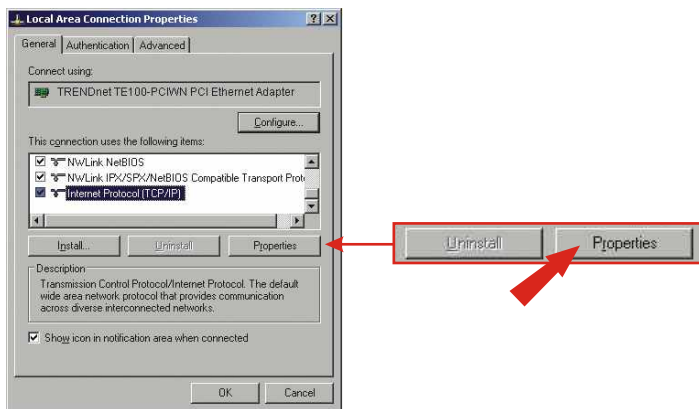


NOTA: Se esta mensagem não aparecer reinicie seu computador manualmente.

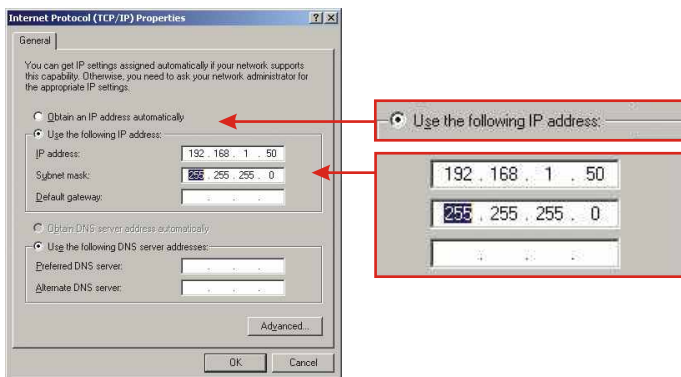
9. Seu computador agora está pronto para acessar e configurar o Ponto de Acesso.

Windows 2000/XP

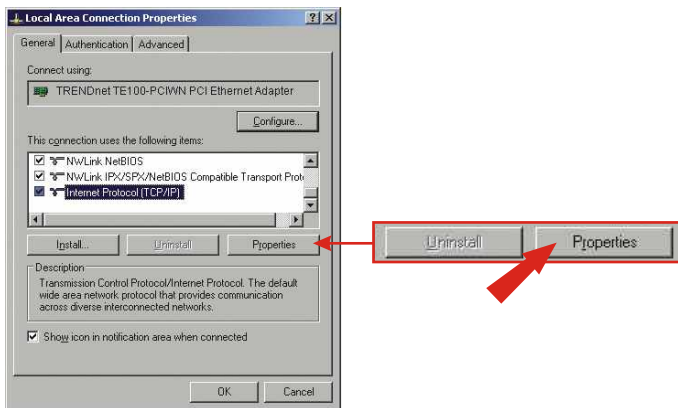
1. Localize o botão **Start** situado no Desktop.
2. Clique **Start** e clique em **Control Panel**. Para Windows 2000, clique **Start**, selecione **Settings** e clique **Control Panel**.
3. Duplo - Clique no ícone **Network Connection**.
4. Clique - Direito no ícone **Local Area Connection** e depois clique em **Properties**. A caixa "Local Area Connection Properties" vai aparecer.



5. Embaixo da aba **General** localize e clique **Internet Protocol TCP/IP** e depois clique **Properties**. A caixa “Internet Protocol (TCP/IP) Properties” vai aparecer.



6. Clique em **Use the following IP address**. Digite 192.168.1.50 para Endereço IP e 255.255.255.0 para Subnet e clique **OK**.



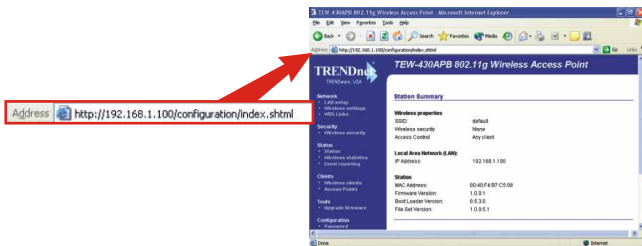
7. Clique **OK**.

8. Seu computador está pronto para acessar e configurar o Ponto de Acesso.

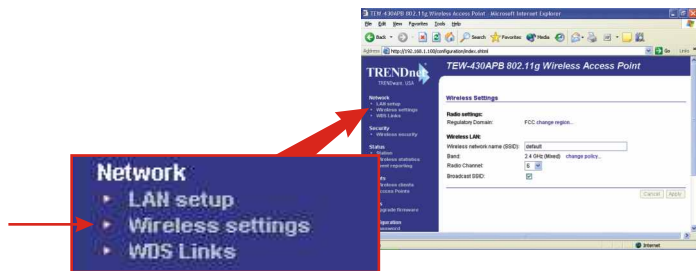
3. Configurar o Ponto de Acesso

De um Computador Cabeado

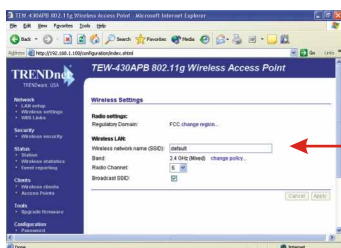
1. Abra um web browser (Internet Explorer ou Netscape) e digite <http://192.168.1.100> na barra de endereço, depois pressione a tecla **Enter**. A página de configuração do TEW-430APB vai aparecer.



2. Para Configurações Wireless, clique em **Wireless Settings** do painel esquerdo. A janela **Wireless Settings** vai aparecer.

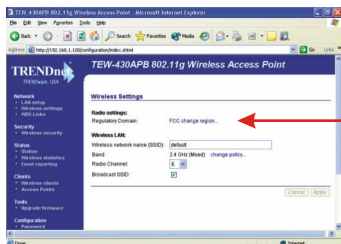


3. Digite qualquer **AP Name** para seu Ponto de Acesso. Crie um SSID que sua rede wireless usará e selecione um canal. (Por exemplo: Wireless AP, Home AP ou Office AP).



Wireless LAN:
Wireless network name (SSID): default

4. Em **Radio Settings**, clique no link azul, change region...



Radio settings:
Regulatory Domain: FCC change region...

5. Selecione o país onde você mora e clique **OK**.



Alerta: Favor notar que a seleção do país errado pode resultar em violação de aplicação da lei em seu país. Você é responsável pela garantia de que a configuração do canal wireless esteja compatível com os padrões regulamentares.

Para informações detalhadas sobre a configuração e ajustes avançados do TEW-430APB, favor recorrer à seção Troubleshooting, ao CD-ROM do Guia do Usuário ou ao website da Trendnet em: <http://www.trendnet.com>.

De um Computador Wireless

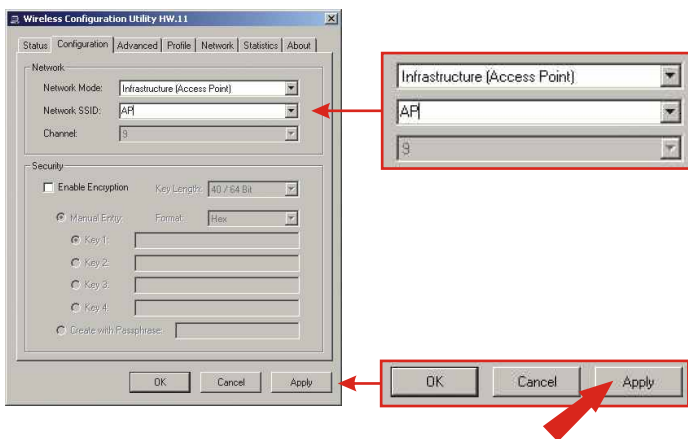
(usando o TRENDnet TEW-226PC como exemplo nessa seção)

As configurações default do Ponto de Acesso são:

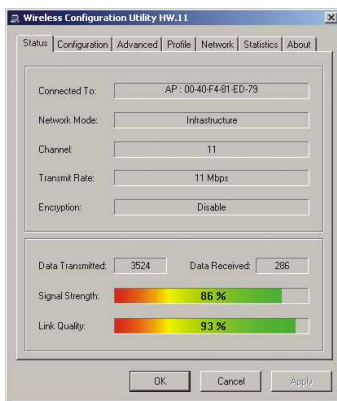
SSID default

Canal - 6

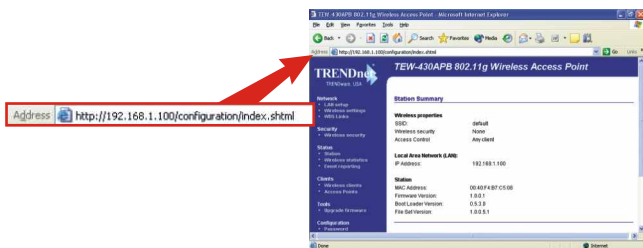
1. No seu computador wireless, abra o programa de Utilitários Wireless.
2. Vá para a seção **Configuration** e selecione “Infrastructure” para Network Mode (Modo de Rede), selecione **default** para SSID e selecione Canal 6, se aplicável, e então clique **Apply**.



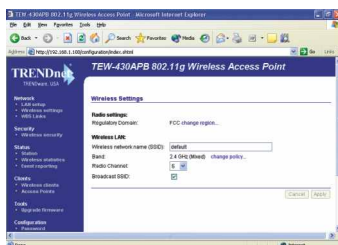
3. Vá para a seção **Status** do seu Programa de Utilitários Wireless. Deverá aparecer a informação da conexão do seu PC wireless ao Ponto de Acesso.



4. Agora abra seu browser (Internet Explorer ou Netscape) e digite <http://192.168.1.100> na barra de endereço e depois pressione a tecla **Enter**. A página de configuração do TEW-430APB vai aparecer.



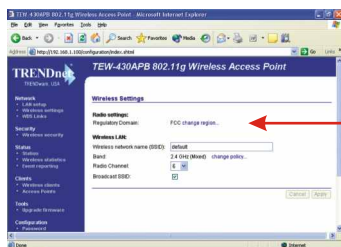
5. Para configurações Wireless, clique em **Wireless Settings** do painel esquerdo. A janela de configurações (Wireless Settings) vai aparecer.



6. Digite qualquer **AP Name** para seu Ponto de Acesso. Crie um SSID que sua rede wireless usará e selecione um canal. (Por exemplo: Wireless AP, Home AP, ou Office AP).



7. Em **Radio Settings**, clique no link azul, change region...



8. Selecione o país onde você mora e clique **OK**.



Alerta: Favor notar que a seleção do país errado pode resultar em violação de aplicação da lei em seu país. Você é responsável pela garantia de que a configuração do canal wireless esteja compatível com os padrões regulamentares.

Para informações detalhadas sobre a configuração e ajustes avançados do TEW-430APB, favor direcionar-se a seção Troubleshooting, ao CD-ROM do Guia do Usuário ou ao website da Trendnet em: <http://www.trendnet.com>.

9. O sistema vai começar a reiniciar sozinho.

10. O Ponto de Acesso agora está pronto para sua Rede Wireless.

Troubleshooting

Q1: I specified the IP address `http://192.168.1.100` in my internet browser's address bar, but error message says "The page cannot be displayed". How can I get into the TEW-430APB's web configuration page?

A1: Please check your hardware and TCP/IP settings again by following the instructions sections 1~3, make sure the Power, WAN, WLAN on the Access Point's front panel are on and the TCP/IP configurations are correct. then try accessing `http://192.168.1.100` again.

Q2: If my network's IP is different than the Access Point's range, what should I do?

A2: You should still configure the access point first. After all the settings are applied, go to the Access Point's configuration page, click on TCP/IP settings and change an IP address for the Access Point to match your network's IP.

Q3. After I successfully configured the Access Point to meet my network settings, I cannot connecting to my network using wireless computers.

A3: If you have a DHCP server in your network, you need to go into TCP/IP settings again and re-select "Obtain an IP automatically" for Windows 98/ME and "Obtain an IP Address automatically" for Windows 2000/XP to allow the PC to regain an IP address from your DHCP server.

Q4. All the settings are set correct, but I still can't use the Access Point, what should I do?

A4: You can find additional information in the User's Guide. If you still have Problems, contact our Technical Support by email or phone.

Certifications

This equipment has been tested and found to comply with FCC and CE Rules. Operation is subject to the following two conditions:

- (1) This device may not cause harmful interference.
- (2) This device must accept any interference received.
Including interference that may cause undesired operation.



NOTE: THE MANUFACTURER IS NOT RESPONSIBLE FOR ANY RADIO OR TV INTERFERENCE CAUSED BY UNAUTHORIZED MODIFICATIONS TO THIS EQUIPMENT. SUCH MODIFICATIONS COULD VOID THE USER'S AUTHORITY TO OPERATE THE EQUIPMENT.



What's Next in Networking

Product Warranty Registration

Please take a moment to register your product online.
Go to TRENDware's website at <http://www.TRENDNET.com>

TRENDnet Technical Support

US/Canada Support Center

Contact

Telephone: 1(310) 626-6252

Fax: 1(310) 626-6267

Email: support@trendnet.com

Tech Support Hours

7:30am - 6:00pm Pacific Standard Time

Monday - Friday

European Support Center

Contact**Telephone**

Deutsch : +49 (0) 6331 / 268-460

Français : +49 (0) 6331 / 268-461

0800-907-161 (numéro vert)

Español : +49 (0) 6331 / 268-462

English : +49 (0) 6331 / 268-463

Italiano : +49 (0) 6331 / 268-464

Dutch : +49 (0) 6331 / 268-465

Fax: +49 (0) 6331 / 268-466

Tech Support Hours

8:00am - 6:00pm Middle European Time

Monday - Friday

TRENDware International, Inc.
3135 Kashiwa Street. Torrance, CA 90505
<http://www.TRENDNET.com>