

# TEW-430APB

## Lühike paigaldusjuhend

Version 09.21.05



**TRENDnet**<sup>®</sup>  
TRENDware, USA  
**What's Next in Networking**

# Sisukord

Eesti .....	1
1. Paigalduseks valmistumine .....	1
2. Riistvara paigaldamine .....	2
3. TCP/IP parameetrite seadistamine .....	3
4. Accesspindi seadistamine .....	5
Troubleshooting .....	12

## 1. Paigalduseks valmistumine

Täname sind TRENDnet TEW-430APB WiFi G LAN accesspointi ostmise eest.

See juhend aitab sul seadistada accesspointi kiiresti ja lihtsalt. Järgi ainult juhiseid ja naudi juhtmevaba interneti eeliseid. Kui sul tekib probleeme, loe "Probleemide lahendamise" peatükki. Kui vajad täiendavat tehnilist tuge, külasta veebisaiti [www.trendnet.com](http://www.trendnet.com) või võta ühendust tehnilise toega telefoni teel.

### Pakendi sisu

Palun veendu, et karbis on kõik osad:



### Kontrolli seadmeid

Enne accesspointi paigaldamist peaks sul olema:

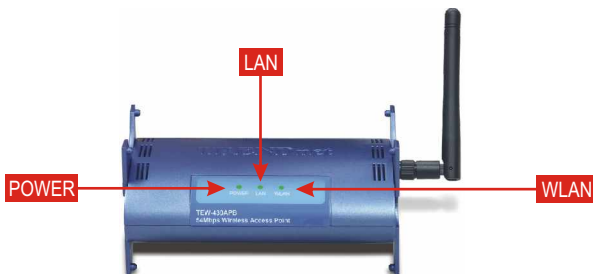
1. Arvuti kaablipõhise (RJ-45) võrgukaardiga
2. Arvutisse paigaldatud TCP/IP protokoll
3. Veebibrauser nagu Internet Explorer (5.0 või uuem) või Netscape Navigator (4.7 või uuem)
4. Hub või switch, millega on ühendatud olemasolev kaablivõrk
5. RJ-45 võrgukaabel accesspointi ühendamiseks switchiga

## 2. Riistvara paigaldamine

1. Leia accesspointile sobiv koht. Parim koht accesspointi jaoks on sinu traadita võrgu leviala keskel.
2. Ühenda RJ-45 võrgukaabel accesspointiga, seejärel ühenda võrgukaabli teine ots switchi või hubiga. Accesspoint on nüüd ühendatud sinu 10/100 Mbps kohtvõrguga.
3. Ühenda toiteadapter accesspointiga. Kasuta accesspointiga komplektis olevat adapterit. Teiste adapterite kasutamine võib seadet kahjustada.



**Märkus:** kui sa kasutad accesspointi seadistamiseks kaabliühendusega arvutit, ühenda see arvuti sama switchi või hubi külge, kuhu on ühendatud accesspoint.



### Kontrolli riistvara paigaldust

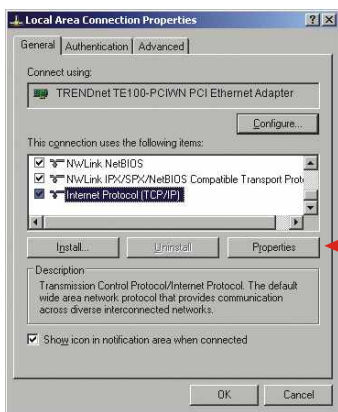
Veendu, et põlevad järgmised esipaneeli tuled: Power, LAN, WLAN.

### 3. TCP/IP parameetrite seadistamine

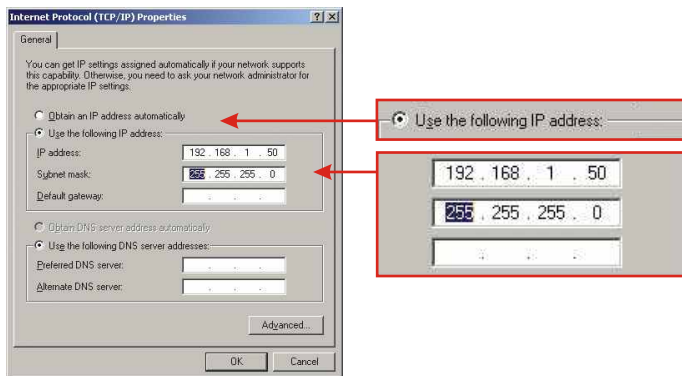
Enne, kui accesspointile juurde pääseb ja seda seadistada saab, tuleb muuta arvuti TCP/IP parameetreid (sealhulgas WiFi kaardi IP-aadress).

#### Windows 95/98/98SE/ME

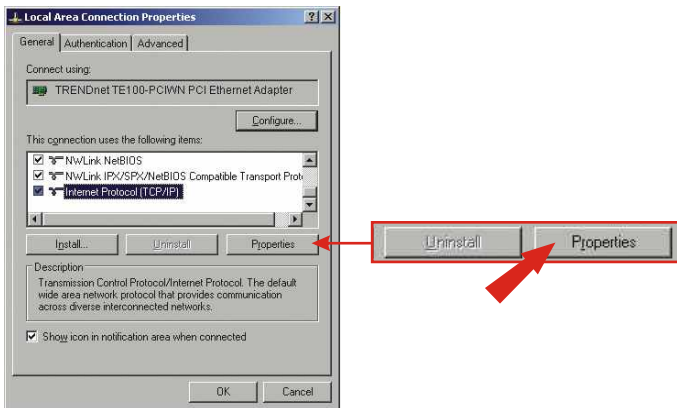
1. Leia töölaualt **Start** nupp.
2. Kliki **Start** ja kliki **Control Panel**. Windows 2000 puhul kliki **Start**, märgi **Settings** ja kliki **Control Panel**.
3. Topeltkliki **Network Connection** ikooni.
4. Paremkliki **Local Area Connection** ikooni ja seejärel kliki **Properties**. Avaneb **Local Area Connection Properties** aken.



5. Leia ja kliki General sakil **Internet Protocol TCP/IP**, seejärel kliki **Properties**. Avaneb **Internet Protocol (TCP/IP) Properties** aken.



6. Vali **Use the following IP address**. Sisesta IP-adressiks 192.168.1.50, subnetiks 255.255.255.0 ja kliki **OK**.



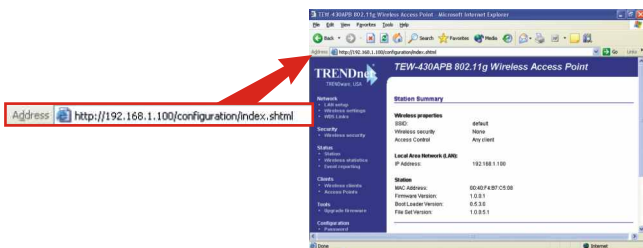
7. Kliki **OK**.

8. Sinu arvuti on nüüd accesspointi seadistamiseks valmis.

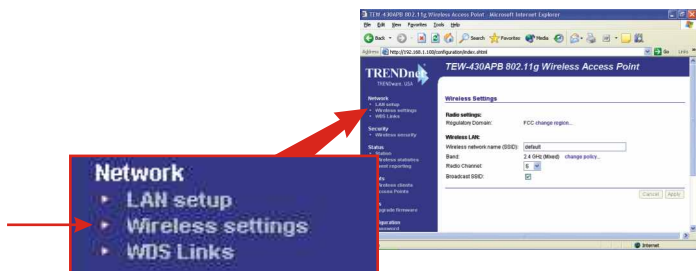
# 4. Accesspointi seadistamine

## Kaabliühendusega arvutist

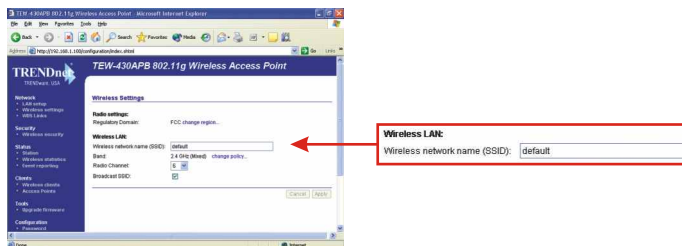
1. Ava veebibrauser (Internet Explorer või Netscape) ja sisesta aadressiribale **http://192.168.1.100**, seejärel vajuta **Enter** klahvi. Avaneb TEW-230APB seadistusaken.



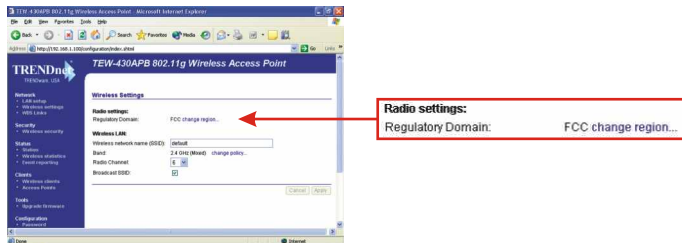
2. WiFi parameetrite seadistamiseks kliki vasakul paneelil **Wireless Settings**. Avaneb **Wireless Settings** aken.



3. isesta accesspointile vabalt valitud nimi (**AP Name**). Loo SSID, mida hakkad WiFi võrgus kasutama (näiteks "WiFi AP", "Kodu AP" või "Kontori AP") ja vali kanal.



4. Radio Settings jaotuses klikki sinisel lingil **change region...**





5. Vali riik, kus asud, ja kliki **OK**.



**Hoiatus:** pane tähele, et vale riigi valimine võib olla vastuolus kehtivate seadustega. Sina vastutad, et valitud WiFi kanali kasutamine on kooskõlas regulatsioonidega.

Täpsemat teavet **TEW-430APB** seadistamise ja edasijõudnud valikute kohta leiad “Probleemide lahendamise” peatükist, käsiraamatust CD-plaadil ja TRENDneti veebisaidilt <http://www.trendnet.com>.

## WiFi ühendusega arvutist

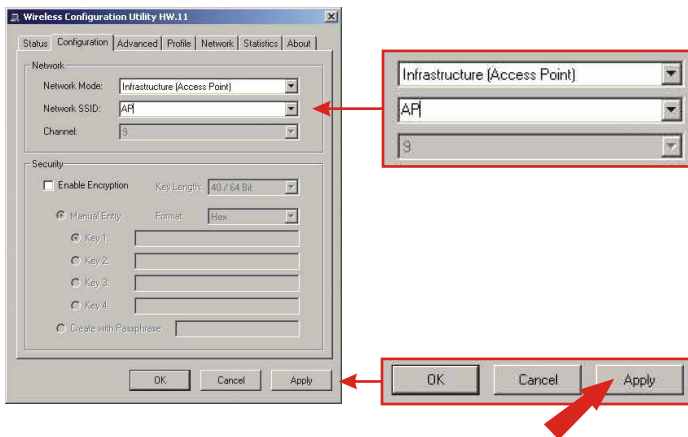
(Näites kasutatakse TRENDneti TEW-226PC WiFi adapterit)

Accesspointi tehaseeadistused on:

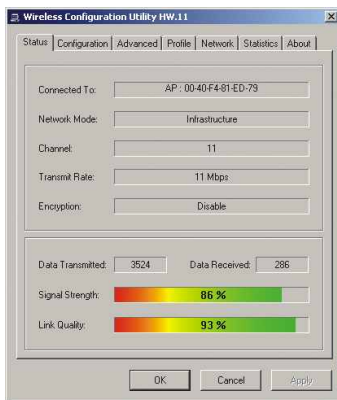
SSID default

Kanal - 6

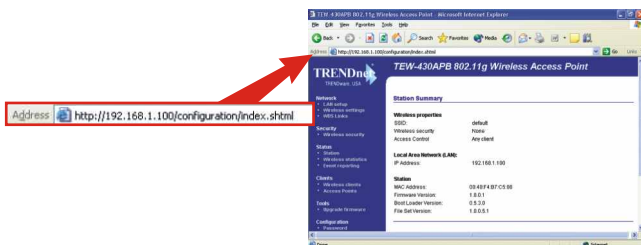
1. Ava WiFi adapteriga arvutis WiFi seadistusprogramm.
2. Ava **Configuration** jaotus ja vali võrgurežiimiks infrastruktuuri režiim. Sisesta SSID väljale **default** ja vajadusel vali kanal 6, seejärel kliki **Apply**.



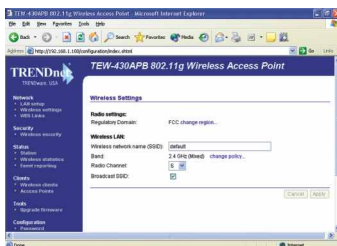
3. Ava WiFi seadistusprogrammi **Status** jaotus. Seal peaks olema näha andmed arvuti ja accesspointi vahelise ühenduse kohta.



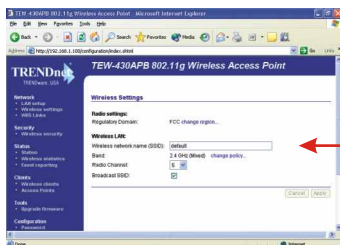
4. Nüüd ava veebibrauser (Internet Explorer või Netscape) ja sisesta aadressiribale `http://192.168.1.100`, seejärel vajuta **Enter** klahvi. Avaneb TEW-230APB seadistusaken.



5. WiFi parameetrite seadistamiseks kliki vasakul paneelil **Wireless Settings**. Avaneb **Wireless Settings** aken.

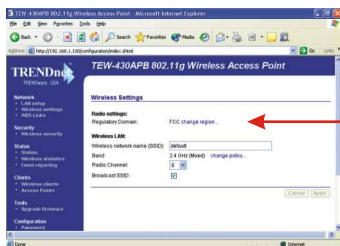


6. Sisesta accesspointile vabalt valitud nimi (**AP Name**). Loo SSID, mida hakkad WiFi võrgus kasutama (näiteks "WiFi AP", "Kodu AP" või "Kontori AP") ja vali kanal.



**Wireless LAN:**  
Wireless network name (SSID): default

7. **Radio Settings** jaotuses kliki sinisel lingil **change region...**



**Radio settings:**  
Regulatory Domain: FCC change region...

8. Vali riik, kus asud, ja kliki **OK**.



**Hoiatus:** pane tähele, et vale riigi valimine võib olla vastuolus kehtivate seadustega. Sina vastutad, et valitud WiFi kanali kasutamine on kooskõlas regulatsioonidega.

Täpsemat teavet TEW-430APB seadistamise ja edasijõudnud valikute kohta leiad “Probleemide lahendamise” peatükist, käsiraamatust CD-plaadil ja TRENDneti veebisaidilt <http://www.trendnet.com>.

9. Süsteem teostab taaskäivituse.

10. Accesspoint on nüüd WiFi kasutamiseks valmis.

# Troubleshooting

**Q1: I specified the IP address `http://192.168.1.100` in my internet browser's address bar, but error message says "The page cannot be displayed". How can I get into the TEW-430APB's web configuration page?**

**A1:** Please check your hardware and TCP/IP settings again by following the instructions sections 1~3, make sure the Power, WAN, WLAN on the Access Point's front panel are on and the TCP/IP configurations are correct. Then try accessing `http://192.168.1.100` again.

**Q2: If my network's IP is different than the Access Point's range, what should I do?**

**A2:** You should still configure the access point first. After all the settings are applied, go to the Access Point's configuration page, click on TCP/IP settings and change an IP address for the Access Point to match your network's IP.

**Q3. After I successfully configured the Access Point to meet my network settings, I cannot connecting to my network using wireless computers.**

**A3:** If you have a DHCP server in your network, you need to go into TCP/IP settings again and re-select "Obtain an IP automatically" for Windows 98/ME and "Obtain an IP Address automatically" for Windows 2000/XP to allow the PC to regain an IP address from your DHCP server.

**Q4. All the settings are set correct, but I still can't use the Access Point, what should I do?**

**A4:** You can find additional information in the User's Guide. If you still have Problems, contact our Technical Support by email or phone.

## Certifications

This equipment has been tested and found to comply with FCC and CE Rules. Operation is subject to the following two conditions:

- (1) This device may not cause harmful interference.
- (2) This device must accept any interference received.  
Including interference that may cause undesired operation.



**NOTE:** THE MANUFACTURER IS NOT RESPONSIBLE FOR ANY RADIO OR TV INTERFERENCE CAUSED BY UNAUTHORIZED MODIFICATIONS TO THIS EQUIPMENT. SUCH MODIFICATIONS COULD VOID THE USER'S AUTHORITY TO OPERATE THE EQUIPMENT.

# TRENDnet<sup>®</sup>

TRENDware, USA

## What's Next in Networking

### Product Warranty Registration

Please take a moment to register your product online.  
Go to TRENDware's website at <http://www.TRENDNET.com>

### TRENDnet Technical Support

US/Canada Support Center	European Support Center
<b>Contact</b> <b>Telephone:</b> 1(310) 626-6252 <b>Fax:</b> 1(310) 626-6267 <b>Email:</b> <a href="mailto:support@trendnet.com">support@trendnet.com</a>	<b>Contact</b> <b>Telephone</b> Deutsch : +49 (0) 6331 / 268-460 Français : +49 (0) 6331 / 268-461 0800-907-161 (numéro vert) Español : +49 (0) 6331 / 268-462 English : +49 (0) 6331 / 268-463 Italiano : +49 (0) 6331 / 268-464 Dutch : +49 (0) 6331 / 268-465 Eesti : +372-6593613 (9.00AM to 5:00PM) <b>Fax:</b> +49 (0) 6331 / 268-466
<b>Tech Support Hours</b> 7:30am - 6:00pm Pacific Standard Time Monday - Friday	<b>Tech Support Hours</b> 8:00am - 6:00pm Middle European Time Monday - Friday

**TRENDware International, Inc.**  
3135 Kashiwa Street. Torrance, CA 90505  
**<http://www.TRENDNET.com>**