

TEW-430APB

Wireless G LAN Access Point
Quick Installation Guide

Guide d'installation rapide du
Point d'accès sans fil 54Mbps 802.11g

Anleitung zur Schnellinstallation des
Drahtloser 54Mbit/s 802.11g Access Point

Guía de Instalación Rápida
Punto de Acceso Inalámbrico 802.11g a 54Mbps

Version 09.27.04



TRENDnet[®]
TRENDware, USA
What's Next in Networking

Table of Contents

Español	1
1. Instalación del Hardware	1
2. Establecer la configuración TCP/IP en su PC	2
3. Configuración del Punto de Acceso	7
Troubleshooting.....	14

1. Instalación del Hardware

1. Busque una ubicación óptima para el Punto de Acceso. El mejor sitio para colocar el Punto de Acceso es, por lo general, en el centro de la red inalámbrica.
2. Conecte el cable de red RJ45 en su Punto de Acceso, después conecte la otra parte del cable de red a un interruptor o un Hub. El Punto de Acceso está ahora conectado a su red 10/100mbps.
3. Conecte el adaptador de energía al Punto de Acceso. Asegúrese de utilizar el adaptador de energía (fuente) que viene con el Punto de Acceso, si usa otro adaptador de energía diferente puede dañar la unidad.



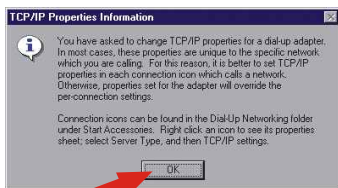
NOTA: Si está utilizando un PC conectado a un cable para configurar el Punto de Acceso, conecte este PC al mismo interruptor o Hub al que está conectado el TEW-430ABPB.

2. Establecer la configuración TCP/IP en su PC

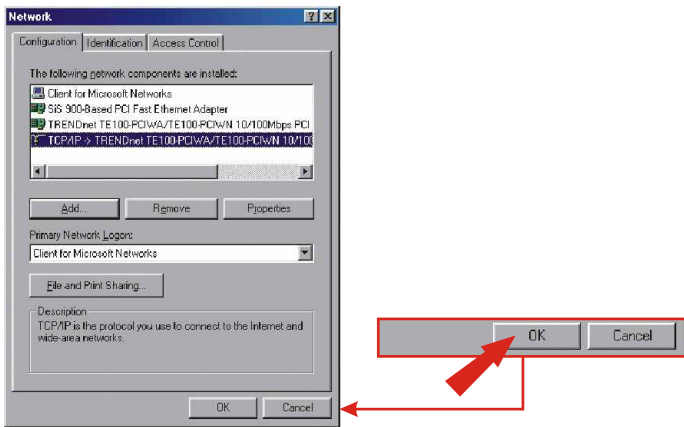
Antes de acceder y configurar el Punto de Acceso, necesita cambiar la configuración TCP/IP.

Windows 95/98/98SE/ME

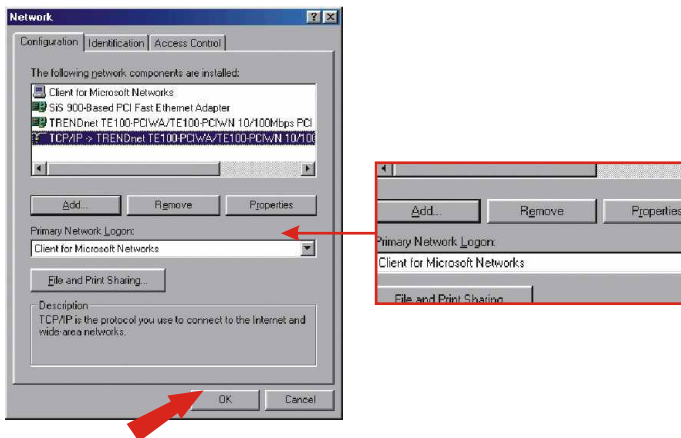
1. Vaya al botón **Start (Inicio)** ubicado en su escritorio.
2. Haga clic en **Start (Inicio)**, después haga clic en **Settings (Configuración)**, y, por último, haga clic en **Control Panel (Panel de Control)**.
3. Haga doble clic en el icono **Network (Red)**, y aparecerá la Caja de Propiedades del Sistema de Red.
4. Bajo la barra **Configuration (Configuración)**, busque y seleccione **TCP/IP** con la tarjeta de red correspondiente. Después, haga clic en el botón Properties (Propiedades) y le aparecerá la ventana de propiedades TCP/IP.



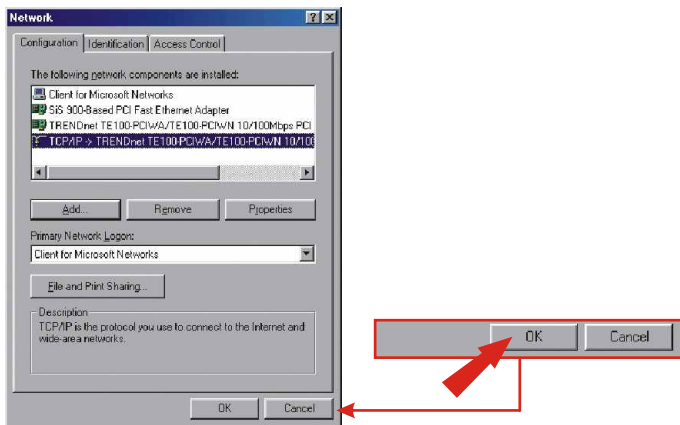
- 4a. Windows 98SE le ofrecerá este mensaje antes de que vea la ventana TCP/IP. Si usted no ve la ventana de arriba, vaya a la siguiente imagen. Si usted ve esta ventana, haga clic en **OK**.



5. Debajo de la barra de direcciones IP, haga clic en **Specify an IP address (Especificar una dirección IP)**, después introduzca 192.168.1.50 para la dirección IP y 255.255.255.0 para la Máscara Subred, por último, haga clic en **OK**.

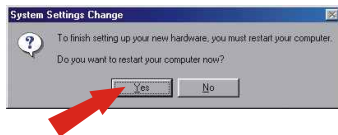


6. Haga clic en **OK**.



7. En este punto, la instalación puede requerir archivos del CD-ROM de Windows. Inserte el CD-ROM de Windows en la unidad de CD-ROM y seleccione la unidad CD-ROM.

8. Después de cargar los archivos, aparece un mensaje con el cambio de la configuración del sistema, haga clic en **Yes (Si)** para reiniciar el sistema.

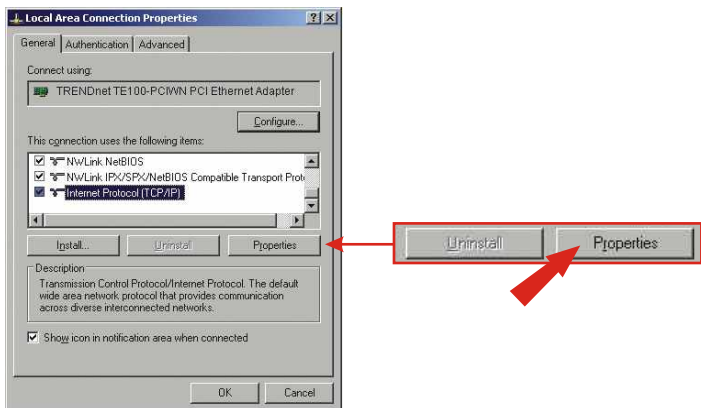


NOTA: Si el mensaje no le aparece, tendrá que reiniciar su PC manualmente.

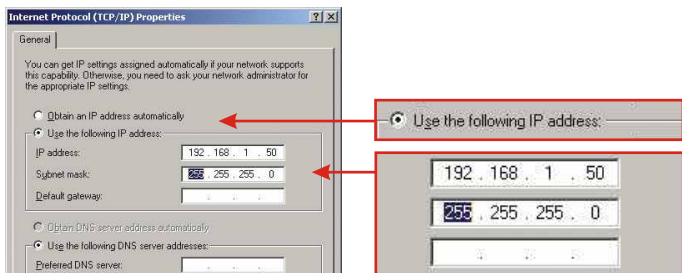
9. Su PC ya está listo para acceder y configurar el Punto de Acceso.

Windows 2000/XP

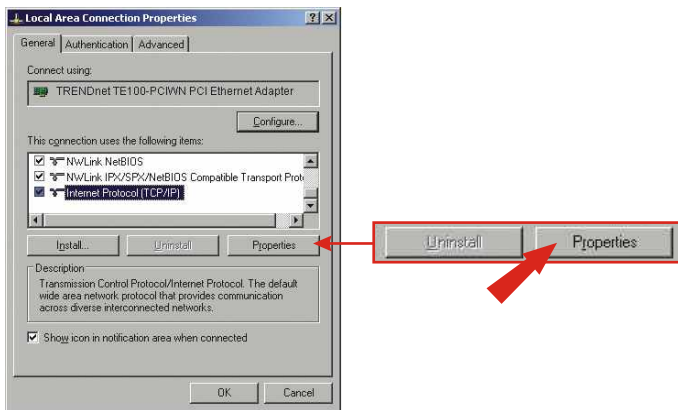
1. Vaya al botón **Start (Inicio)** ubicado en su escritorio.
2. Haga clic en **Start (Inicio)**, después haga clic en **Settings (Configuración)**, y, por último, haga clic en **Control Panel (Panel de Control)**.
3. Haga doble clic sobre el icono **Network Connection (Conexión de Red)**.
4. Haga clic derecho en el icono **Local Area Connection (Conexión del área local)**, después haga clic en **Properties (propiedades)** Le aparecerá entonces la caja de propiedades de conexión del área local.



5. Debajo de la barra **General**, ubique y seleccione el protocolo de Internet TCP/IP y luego haga clic derecho en **Properties (Propiedades)**. En este momento, le aparecerá la caja de propiedades del protocolo de Internet (TCP/IP).



6. Haga clic en **Use the following IP address (Use la siguiente dirección IP)**. Introduzca 192.168.1.50 para la dirección IP y a continuación 255.255.255.0 para la Subred, por último haga clic en **OK**.



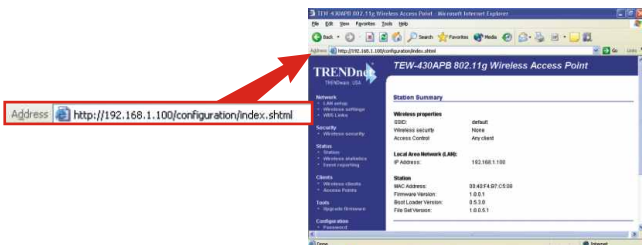
7. Haga clic en **OK**.

8. Su PC ahora está listo para acceder y configurar el Punto de Acceso.

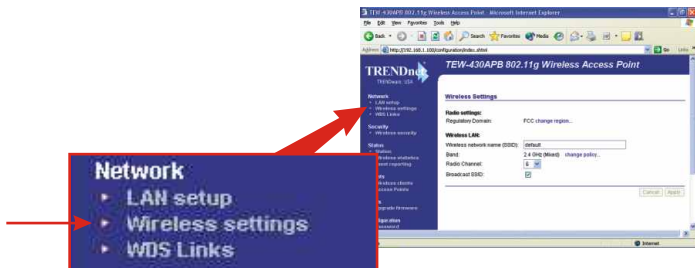
3. Configuración del Punto de Acceso

Desde un PC conectado a un cable

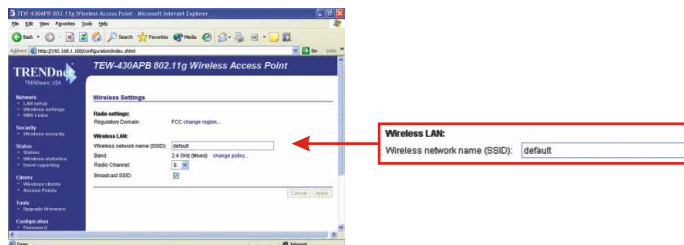
1. Abra el navegador Web, introduzca `http://192.168.1.100` en la barra de direcciones, luego pulse la tecla **Enter (Intro)**. Luego, le aparecerá la página de configuración de TEW-430APB.



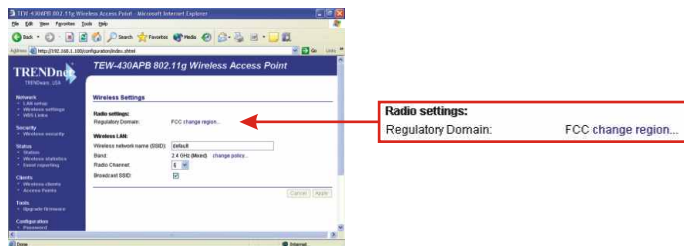
2. Para establecer la configuración inalámbrica, haga clic en **Wireless Settings** (Configuración inalámbrica) en el panel izquierdo. Después, le aparecerá la ventana **Wireless Settings** (Configuración inalámbrica).



3. Introduzca cualquier **AP Name (Nombre AP)** para su Punto de Acceso . Establezca un SSID que será utilizado por el sistema de red inalámbrico y seleccione un canal. (Por ejemplo: Wireless AP, Home AP o Office AP).



4. En **Radio Settings (Configuración de radio)**, haga clic en **change region (cambiar región) ...**



5. En la sección país, seleccione un país correcto o el país que tiene las mismas regulaciones inalámbricas que el suyo. haga un clic en **OK**.



Advertencia: Por favor, tenga en cuenta que seleccionar un país incorrecto puede significar una violación a las leyes aplicables de su país. Es responsabilidad del usuario asegurar que la configuración de canales inalámbricos cumpla con las regulaciones estándares.

Si desea obtener más información sobre la configuración TEW-430APB y las opciones de configuración avanzada, puede buscar esta información en la sección Troubleshooting (Resolución de problemas), en la guía del usuario del CD-ROM o en el sitio Web de **TRENDnet** www.trendnet.com.

6. Seleccione su país de residencia y el sistema se restablecerá por sí mismo.
7. El Punto de Acceso está ahora listo para su conexión inalámbrica.

Desde un PC inalámbrico

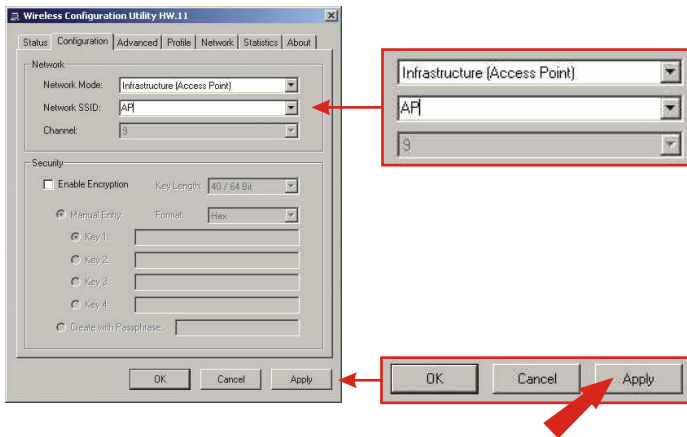
(Use el TRENDnet's TEW-226PC como ejemplo en esta sección)

Las opciones de configuración predeterminada del Punto de Acceso son:

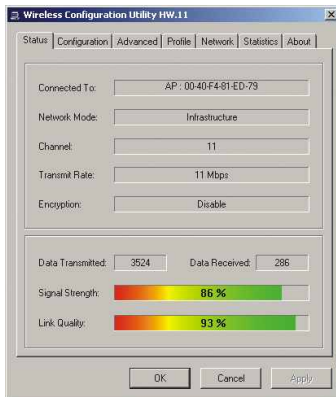
Por defecto - SSID

Canal - 6

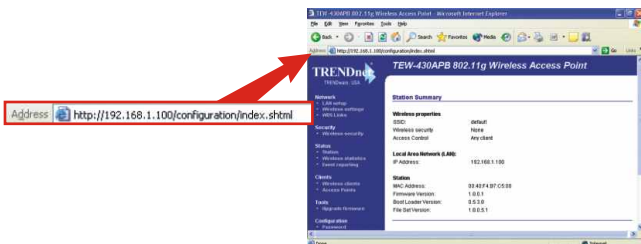
1. En su PC inalámbrico, abra su Programa de Herramienta Inalámbrica.
2. Vaya a la sección de **Configuration (Configuración)** y seleccione Infrastructure for Network Mode (Infraestructura para un modo de red), introduzca **default (por defecto)** para el SSID y seleccione el Canal 6, si aplica, luego haga clic en Apply (Aplicar).



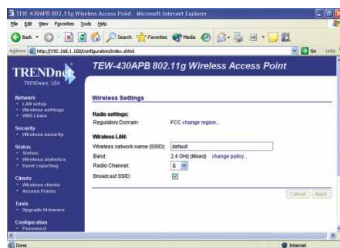
3. Vaya a la sección **Status (Estado)** de su Programa de Herramienta Inalámbrica. Debe mostrarle la información de conexión de su PC inalámbrico para el Punto de Acceso.



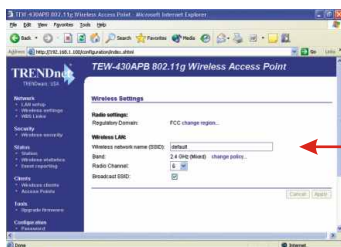
4. Ahora, abra el navegador Web (Internet Explorer o Netscape), después introduzca `http://192.168.1.100` en la barra de direcciones, luego pulse la tecla **Enter (Intro)**. Entonces, le aparecerá la página de configuración TEW-430APB.



5. Para establecer la Configuración Inalámbrica haga clic en la opción **Wireless (Inalámbrica)** en el panel izquierdo, después seleccione **Basic Settings (Configuración básica)**, luego aparecerá la ventana de configuración.

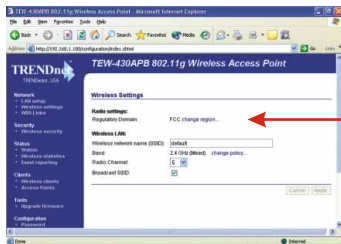


6. Introduzca cualquier **AP Name (Nombre AP)** para su Punto de Acceso. Establezca un SSID que será utilizado por el sistema de red inalámbrico y seleccione un canal. (Por ejemplo: Wireless AP, Home AP o Office AP).



Wireless LAN:
Wireless network name (SSID): default

7. En **Radio Settings (Configuración de radio)**, haga clic en **change region (cambiar región) ...**



Radio settings:
Regulatory Domain: FCC change region...

8. En la sección país, seleccione un país correcto o el país que tiene las mismas regulaciones inalámbricas que el suyo. haga un clic en **OK**.



Advertencia: Por favor, tenga en cuenta que seleccionar un país incorrecto puede significar una violación a las leyes aplicables de su país. Es responsabilidad del usuario asegurar que la configuración de canales inalámbricos cumpla con las regulaciones estándares.

Si desea obtener más información sobre la configuración TEW-430APB y las opciones de configuración avanzada, puede buscar esta información en la sección Troubleshooting (Resolución de problemas), en la guía del usuario del CD-ROM o en el sitio Web de **TRENDnet www.trendnet.com**.

9. Seleccione su país de residencia y el sistema se restablecerá por sí mismo.
10. El Punto de Acceso está ahora listo para su conexión inalámbrica.

Troubleshooting

Q1: I specified the IP address `http://192.168.1.100` in my internet browser's address bar, but error message says "The page cannot be displayed". How can I get into the TEW-430APB's web configuration page?

A1: Please check your hardware and TCP/IP settings again by following the instructions sections 1~3, make sure the Power, WAN, WLAN on the Access Point's front panel are on and the TCP/IP configurations are correct. then try accessing `http://192.168.1.100` again.

Q2: If my network's IP is different than the Access Point's range, what should I do?

A2: You should still configure the access point first. After all the settings are applied, go to the Access Point's configuration page, click on TCP/IP settings and change an IP address for the Access Point to match your network's IP.

Q3. After I successfully configured the Access Point to meet my network settings, I cannot connecting to my network using wireless computers.

A3: If you have a DHCP server in your network, you need to go into TCP/IP settings again and re-select "Obtain an IP automatically" for Windows 98/ME and "Obtain an IP Address automatically" for Windows 2000/XP to allow the PC to regain an IP address from your DHCP server.

Q4. All the settings are set correct, but I still can't use the Access Point, what should I do?

A4: You can find additional information in the User's Guide. If you still have Problems, contact our Technical Support by email or phone.

Contact Technical Support

Telephone: +1-310-626-6252
Fax: +1-310-626-6267
Website: www.TRENDNET.com

Technical Support Hours

7:00AM ~ 6:00PM, Monday through Friday
Pacific Standard Time (except holidays)



TRENDware, USA

What's Next in Networking

Product Warranty Registration

Please take a moment to register your product online.
Go to TRENDware's website at <http://www.TRENDNET.com>

TRENDware International, Inc.
3135 Kashiwa Street
Torrance, CA 90505

<http://www.TRENDNET.com>