

# TEW-430APB

**Wireless G LAN Access Point  
Quick Installation Guide**

**Wireless G LAN Access Point  
Ghid rapid de instalare in limba romana**

Version 06.13.05



**TRENDnet**<sup>®</sup>  
TRENDware, USA  
**What's Next in Networking**

# Table of Contents

Română .....	1
1. Pregatiti-va pentru instalare .....	1
2. Instalarea Hardware .....	2
3. Configurarea Setarilor TCP/IP .....	3
4. Configurarea Punctului de Acces .....	8
Troubleshooting.....	15

# Română QIG

## 1. Pregatiti-va pentru instalare

Va multumim pentru achizitionarea TRENDnet TEW-430APB Wireless G LAN Access Point

Ghidul va va ajuta sa va setati rapid si usor Punctul de Acces. Urmati instructiunile pas-cu-pas de mai jos si profitati de beneficiile accesului la internet fara a depinde de fire ! Daca aveti probleme, va rugam cititi sectiunea Probleme (Troubleshooting). Daca aveti in continuare nevoie de ajutor tehnic, va rugam vizitati [www.TRENDNET.com](http://www.TRENDNET.com) sau sunati pentru ajutor tehnic.

### Continutul Pachetului

Va rugam asigurati-va ca aveti urmatoarele in cutie:



### Verificarea Echipamentului

Inainte de a seta Punctul de Acces, ar trebui sa aveti urmatoarele:

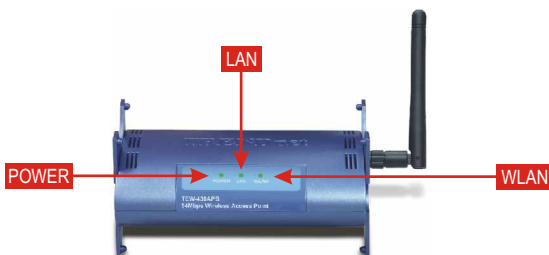
1. Un computer cu o placa de retea.
2. TCP/IP protocol instalat pe Computer.
3. Un browser web cum ar fi Internet Explorer (5.0 sau mai nou) sau Netscape Navigator (4.7 sau mai nou).
4. Un Hub sau Switch care sa conecteze reseaua deja existenta.
5. Un Cablu de Retea RJ-45 pentru conectarea Punctului de Acces la switch-ul de retea.

## 2. Instalarea Hardware

1. Localizati un o pozitie prielnică pentru Punctul de Acces. Cel mai bun loc este de obicei in centru rețelei dvs fara fir.
2. Conectati cablul de rețea RJ45 ka Punctul de Acces, apoi conectati celalalt capat al cablului de rețea la un Switch sau Hub. Punctul de Acces este acum conectat la rețeaua dvs. 10/100
3. Conectati adaptorul de energie la Punctul de Acces. Asigurati-va ca folositi adaptorul de energie venit odata cu Punctul de Acces ; in caz contrar, puteti avaria unitatea.



**NOTA:** Daca folositi un PC , va rugam conectati acest calculator la acelasi Switch sau Hub la care este conectat si TEW-430APB .



### Verificarea Instalarii Hardware

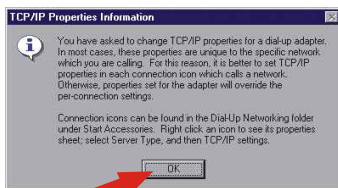
Asigurati-va ca ledurile de la panoul frontal sunt aprinse: Power, LAN, WLAN.

### 3. Configurarea Setarilor TCP/IP

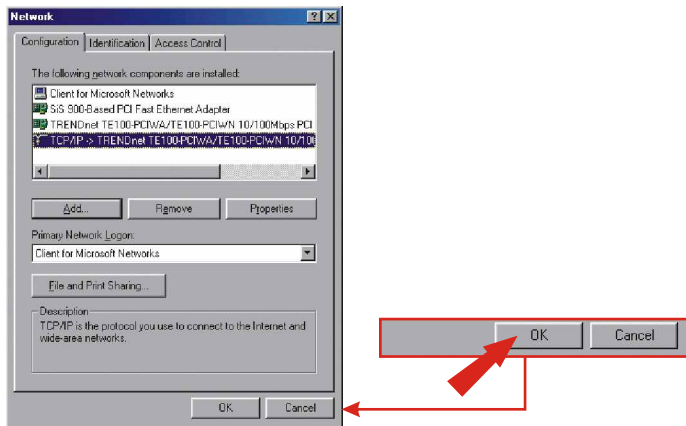
Înainte ca Punctul de Access să fie accesat și configurat, setările TCP/IP ale calculatorului, trebuie schimbate. (inclusive adresa IP a placii dvs)

#### Windows 95/98/98SE/ME

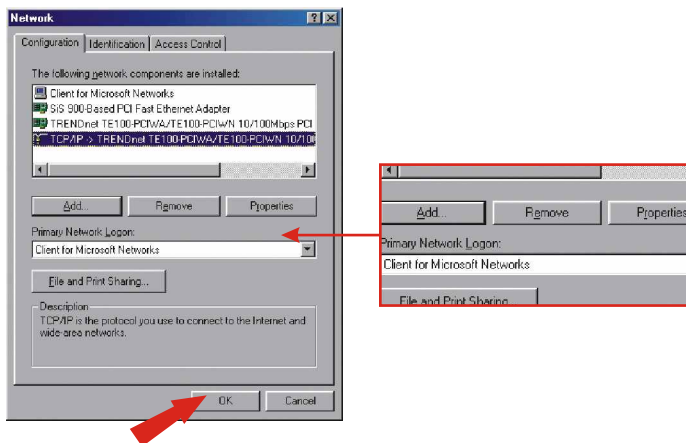
1. Găsiți butonul **Start** din Desktop.
2. Dați Click pe **Start**, apăsați **Settings** iar apoi dați click pe **Control Panel**.
3. Dați Dublul-Click pe icon-ul **Network** și casuța **Network Properties** va apărea.
4. În tab-ul **Configuration**, localizați și dați click pe **TCP/IP** cu placa de rețea corespunzătoare. Apoi dați click pe butonul **Properties** și fereastra TCP/IP Properties va apărea.



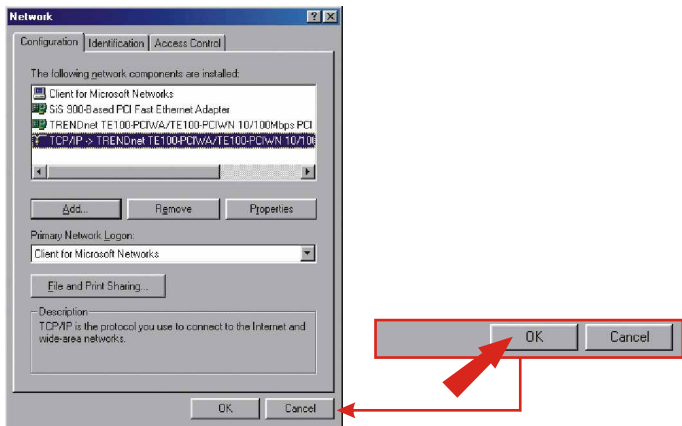
- 4a. Il est possible que Windows 98SE vous affiche ce message avant que vous voyez la fenêtre TCP/IP. Si vous ne voyez pas la fenêtre ci-dessus, rendez-vous à l'image suivante. Si vous voyez cette fenêtre, cliquez sur **OK**.



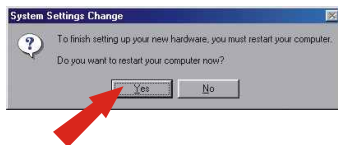
5. Sous l'onglet IP Address (Adresse IP), cliquez sur **Specify an IP address (Spécifier une adresse IP)**, saisissez l'adresse IP 192.168.1.50 et le masque de sous-réseau 255.255.255.0 et cliquez sur **OK**.



## 6. Dati click **OK**.



7. In acest moment , instalarea poate necesita fisiere de pe CD-ul Windows. Daca vi se cere,introduceti CD-ul Windows 98 in unitatea CD-ROM si selectati CD-ROM.
8. Dupa incarcarea acestor fisiere, apare mesajul System Settings Change, dati click pe **Yes** pentru a va reboota sistemul.

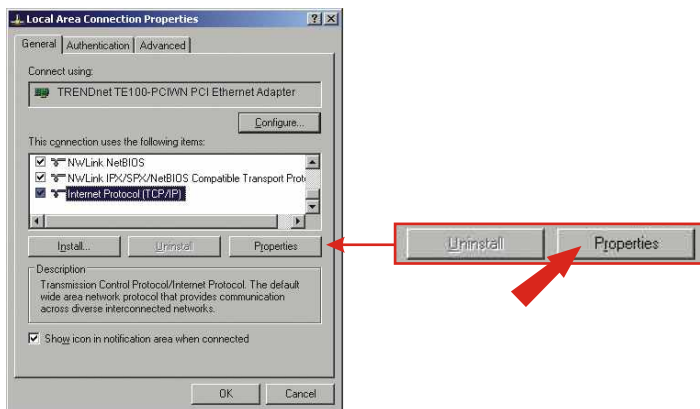


**NOTA:** Daca acest mesaj nu apare, restartati calculatorul manual.

9. Calculatorul dvs este acum gata sa acceseze sis a configureze Punctul de Acces.

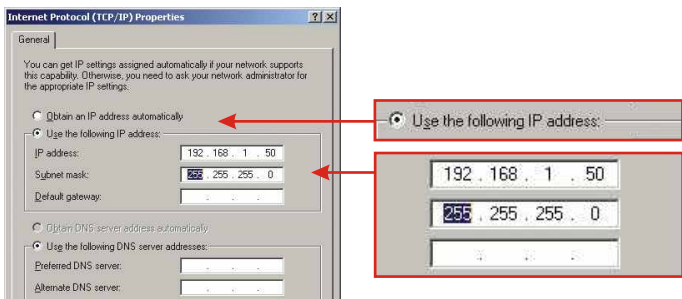
## Windows 2000/XP

1. Gasiti butonul **Start** din Desktop.
2. Dati Click pe **Start**, si apoi click pe **Control Panel**. Pentru Windows 2000, dati click pe **Start**, alegeti **Settings**, dati click pe **Control Panel**.
3. Dati Double-Click pe icon-ul **Network Connection** .
4. Dati Click-Dreapta pe icon-ul **Local Area Connection** iar apoi dati click **Properties**. Va aparea casuta Local Area Connection Properties .

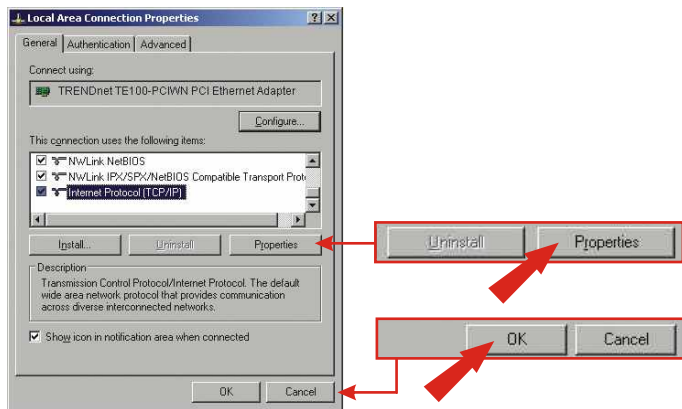




5. In tab-ul **General** , gasiti si dati click pe **Internet Protocol TCP/IP** iar apoi dati click pe **Properties**. Va aparea casuta Internet Protocol (TCP/IP) Properties .



6. Dati click pe **Use the following IP address**. Tastati 192.168.1.50 pentru IP address si 255.255.255.0 pentru Subnet, si dati click pe **OK**.



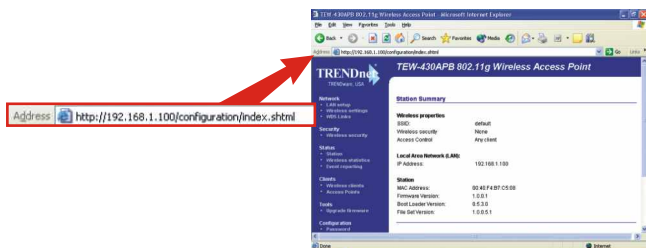
7. Dati click pe **OK**.

8. Calculatorul dvs este gata sa acceseze si sa configureze Punctul de Acces.

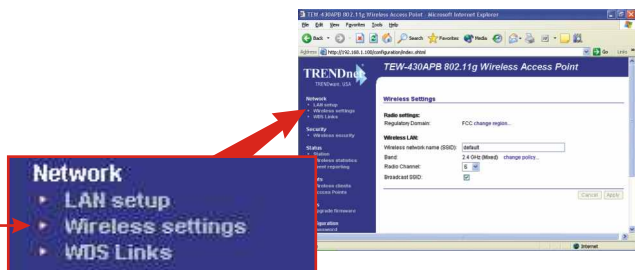
# 4. Configurarea Punctului de Acces

## De la un Computer Cablat

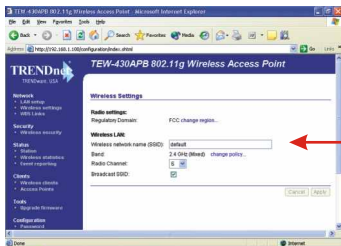
1. Deschideti un web browser (Internet Explorer sau Netscape) si tastati `http://192.168.1.100` in bara de adresa,iar apoi apasati tasta **Enter** key Va aparea pagina de configuratie TEW-430APB's .



2. Pentru a configura Setarile Wireless ,dati click pe **Wireless Settings** din panoul din stanga. Fereastra **Wireless Settings** va aparea.

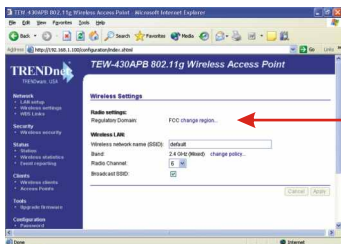


3. Tastati orice **AP Name** pentru Punctul dvs de Acces. Creati un SSID pe care reteaua dvs wireless il va folosi si selectati un canal (spre exemplu: Wireless AP, Home AP, sau Office AP).



**Wireless LAN:**  
Wireless network name (SSID): default

4. La Radio **Settings**, dati click pe link-ul albastru, **change region...**



**Radio settings:**  
Regulatory Domain: FCC change region...

5. Alegeti-va tara in care rezidati si dati click pe **OK**.



**Avertizment :** Luati seama ca in cazul alegerii gresite a tarii, poate duce la violarea unor legi din propria tara. Sunteti obligat sa va asigurati ca respectiva configurare a canalului wireless se potriveste cu cea standard.

Pentru informatii detaliate despre configuratia si setarile avansate ale TEW-430APB, va rugam sa cititi sectiunea Probleme (Troubleshooting), Ghidul Utilizatorului (CD-ROM), sau site-ul Trendnet <http://www.trendnet.com>.

6. Sistemul va incepe sa se reseteze singur.

7. Punctul de Acces este acum gata pentru Reteaua dvs Wireless.

## De la un Computer Wireless (necablat)

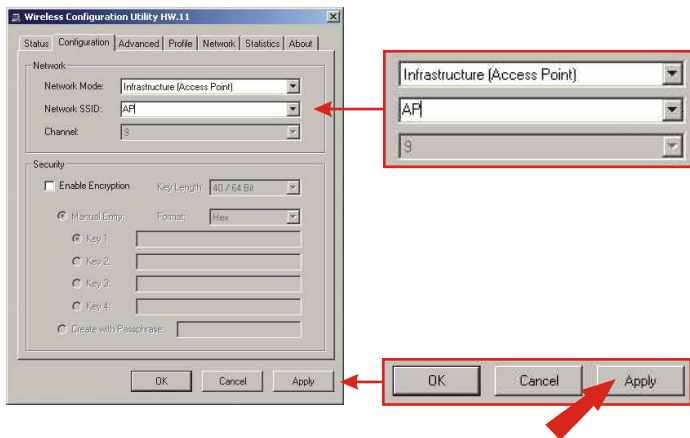
(folosind TRENDnet TEW-226PC ca exemplu in aceasta sectiune)

Setarile default (lipsa) ale Punctului de Acces sunt:

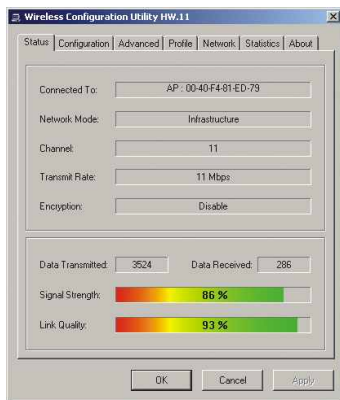
SSID default

Channel(canal) - 6

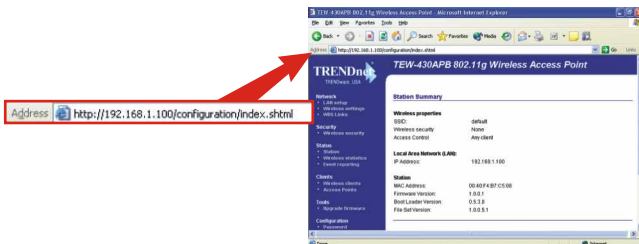
1. La calculatorul dvs wireless , deschideti programul Wireless Utility .
2. Duceti-va la sectiunea **Configuration** si selectati Infrastructure for Network Mode,si tastati **default** pentru SSID si selectati Channel **6** daca e disponibil, si apoi dati click pe **Apply**.



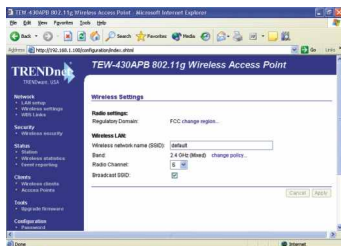
3. Duceti-va la sectiunea **Status** din programul dvs Wireless Utility .Va va arata in mod normal informatiile conexiunii PC-ului dvs wireless la Punctul de Acces.



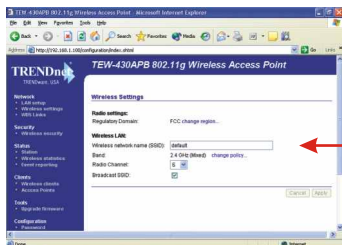
4. Apoi, deschideti un browser (Internet Explorer sau Netscape) si tastati <http://192.168.1.100> in bara de adrese, si apasati tasta **Enter** . Va aparea pagina de configuratie a TEW-430APB.



5. Pentru a configura Setarile Wireless, dati click pe **Wireless Settings** dinpanoul din stanga. Va aparea fereastra de setari.

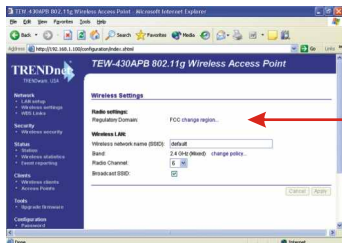


6. Tastati orice **AP Name** pentru Punctul dvs de Acces. Creati un SSID pe care retea dvs wireless o va folosi , si selectati un canal (Spre exemplu: Wireless AP, Home AP, or Office AP).



**Wireless LAN:**  
Wireless network name (SSID): default

7. La Radio Settings, dati click pe link-ul albastru, **change region...**



**Radio settings:**  
Regulatory Domain: FCC change region...

8. Selectati tara in care rezidati si dati click pe **OK**.



**Avertizment :** Luati seama ca in cazul alegerii gresite a tarii, poate duce la violarea unor legi din propria tara. Sunteti obligat sa va asigurati ca respectiva configurare a canalului wireless se potriveste cu cea standard.

Pentru informatii detaliate despre configuratia si setarile avansate ale TEW-430APB's , va rugam accesati sectiunea Probleme (Troubleshooting) , Ghidul Utilizatorului (CD-ROM), sau pagina noastra de internet <http://www.trendnet.com>.

9. Sistemul se va reseta singur.

10. Punctul de Acces este acum gata pentru Reteaua dvs Wireless.



# Troubleshooting

**Q1: I specified the IP address `http://192.168.1.100` in my internet browser's address bar, but error message says "The page cannot be displayed". How can I get into the TEW-430APB's web configuration page?**

**A1:** Please check your hardware and TCP/IP settings again by following the instructions sections 1~3, make sure the Power, WAN, WLAN on the Access Point's front panel are on and the TCP/IP configurations are correct. then try accessing `http://192.168.1.100` again.

**Q2: If my network's IP is different than the Access Point's range, what should I do?**

**A2:** You should still configure the access point first. After all the settings are applied, go to the Access Point's configuration page, click on TCP/IP settings and change an IP address for the Access Point to match your network's IP.

**Q3. After I successfully configured the Access Point to meet my network settings, I cannot connecting to my network using wireless computers.**

**A3:** If you have a DHCP server in your network, you need to go into TCP/IP settings again and re-select "Obtain an IP automatically" for Windows 98/ME and "Obtain an IP Address automatically" for Windows 2000/XP to allow the PC to regain an IP address from your DHCP server.

**Q4. All the settings are set correct, but I still can't use the Access Point, what should I do?**

**A4:** You can find additional information in the User's Guide. If you still have Problems, contact our Technical Support by email or phone.

## Certifications

This equipment has been tested and found to comply with FCC and CE Rules. Operation is subject to the following two conditions:

- (1) This device may not cause harmful interference.
- (2) This device must accept any interference received.  
Including interference that may cause undesired operation.





**What's Next in Networking**

## Product Warranty Registration

Please take a moment to register your product online.  
Go to TRENDware's website at <http://www.TRENDNET.com>

## TRENDnet Technical Support

### US/Canada Support Center

**Contact**

**Telephone:** 1(310) 626-6252

**Fax:** 1(310) 626-6267

**Email:** [support@trendnet.com](mailto:support@trendnet.com)

**Tech Support Hours**

7:30am - 6:00pm Pacific Standard Time

Monday - Friday

### European Support Center

**Contact****Telephone**

Deutsch : +49 (0) 6331 / 268-460

Français : +49 (0) 6331 / 268-461

Español : +49 (0) 6331 / 268-462

English : +49 (0) 6331 / 268-463

Italiano : +49 (0) 6331 / 268-464

Dutch : +49 (0) 6331 / 268-465

**Fax:** +49 (0) 6331 / 268-466

**Tech Support Hours**

8:00am - 6:00pm Middle European Time

Monday - Friday

**TRENDware International, Inc.**

3135 Kashiwa Street. Torrance, CA 90505

**<http://www.TRENDNET.com>**