



Quick Installation Guide



TEW-424UB

Table of Contents

Româna	1
1. Înainte de Începe	1
2. Instalarea	2
3. Configurarea fara fir	7
 Rezolvare a problemelor ce ar putea să apară	 8



Conținutul pachetului

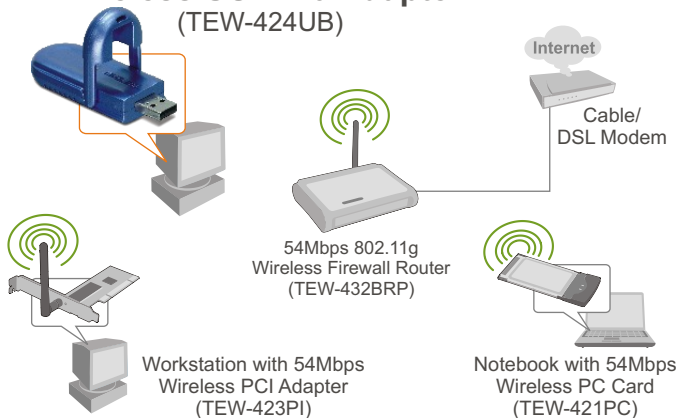
- TEW-424UB
- Ghid de instalare rapida
- Utility & Driver CD-ROM
- Cablu prelungitor USB

Cerinte de Instalare

- Port USB 2.0 sau 1.1
- CD-ROM Drive
- CPU: 300MHz sau peste / 800MHz sau peste (Windows Vista)
- Memorie: 256MB RAM sau peste / 512MB RAM sau peste (Windows Vista)
- Windows Vista/XP/2000/ME/98SE

Workstation with 54Mbps Wireless USB 2.0 Adapter

(TEW-424UB)



2. Instalarea

Important! NU instalați adaptorul USB în calculator până când nu citiți instrucțiunile referitoare la acest lucru!

Notă: Pentru instrucțiunile de instalare pentru Windows 98SE și Windows ME consultați Ghidul Utilizatorului de pe CD-ROM Driver.

1. Introduceți **Utility & Driver CD-ROM** în CD-ROM Drive al calculatorului dvs și dați clic pe **Instal Utility**. Dați clic apoi pe sistemul dvs de operare.



2. Urmați instrucțiunile date de Install Shield **Wizard**.

Pentru Windows Vista se continua cu pasul 3. Pentru Windows XP, se continua pâna la pasul 7. Pentru Windows 2000, se continua pâna la pasul 14.

Windows Vista

3. Dați clic pe **Install this driver software anyway** (numai pt. Windows Vista).



4. Dați clic pe **Finish**.

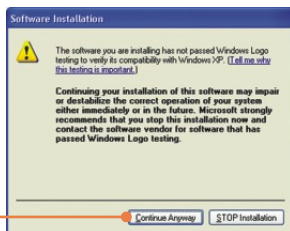
5. Conectați adaptorul fără fir la un port USB disponibil la calculatorul dvs.



6. Driverul se va instala automat.
Continuați cu pasul 19.

Windows XP

7. Dați clic pe **Conținut Anyway**

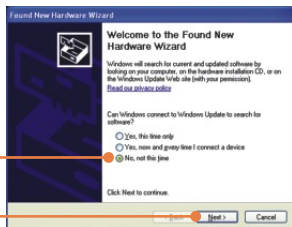


8. Dați clic pe **Finish**.

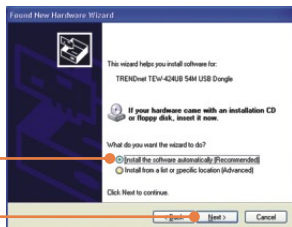
9. Conectați adaptorul fără fir la un port USB disponibil la calculatorul dvs.



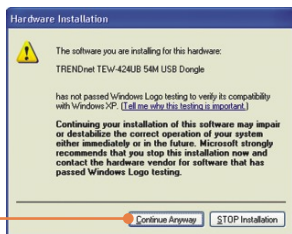
10. Dați clic pe **No**, **not this time**.
Dați clic apoi pe **Next**.



11. Selectați „**Instal the software automatically**” și apoi dați clic pe **Next**.



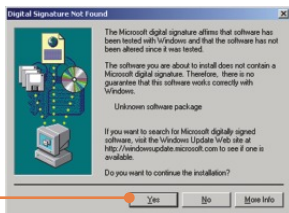
12. Dați clic pe **Continue Anyway**.



13. Dați clic pe **Finish**. Treceți apoi la pasul 19.

Windows 2000

14. Dați clic pe **Yes**.



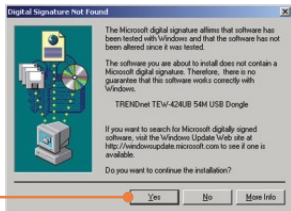
15. Dați clic pe **Finish**.

16. Conectați adaptorul fără fir la un port USB disponibil la calculatorul dvs.



17. Driverul se va instala automat

18. Dați clic pe **Yes**. Treceți apoi la pasul 19.



19. Scoateți CD-ROM Utility & Driver din CD-ROM drive al calculatorului dvs.

Instalarea este acum completă!

Pentru informații detaliate privind configurarea TEW-424UB și setările avansate vă rugăm să consultați Ghidul Utilizatorului de pe CD-ROM Utility & Driver sau să accesați web site-ul TRENDnet la www.trendnet.com

Inregistrați-vă produsul

Pentru a vă asigura că veți primi cel mai ridicat nivel de suport, vă rugăm să vă înregistrați electronic produsul la

www.trendnet.com/register

Vă mulțumim pentru că ați ales TRENDnet

3. Configurarea fara fir

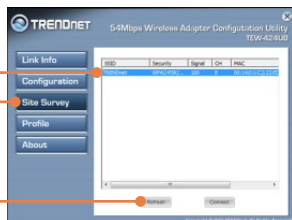
Noă: Dacă lucrați cu Windows XP, va trebui să dezactivați configurarea Wireless Zero. Vă rugăm consultați întrebarea 4 de la capitolul Depistarea problemelor.

1. În colțul de jos din partea dreaptă a ecranului, dați dublu clic pe icoana „wireless Adapter onfigurațion uțilită”



Windows Vista

2. Dați clic pe Site Survey. Dați clic pe **SSID** care se potrivește cu punctul dvs de acces fără fir și dați clic apoi pe **Connect**.



Windows XP/2000

3. Dați clic pe Site Survey. Dați clic pe **SSID** care se potrivește cu punctul dvs de acces fără fir și dați clic apoi pe



Configurația fara fir este acum completă!

Pentru informații detaliate privind configurarea TEW-424UB și setările avansate vă rugăm consultați Ghidul Utilizatorului de pe CD-ROM Utility & Driver sau accesați web site-ul TRENDnet la www.trendnet.com

Întrebarea 1: Am introdus CD-ROM Utiliță & Driver în CD-ROM Drive din calculatorul meu și meniul de instalare nu apare automat. Ce ar trebui să fac?

Răspunsul 1: Dacă fereastra nu apare automat, dați clic pe **Start**, clic pe **Run**, și tastați **D:\autorun.exe** unde "D" din "D:\autorun.exe" este litera atribuită Drive CD-ROM-ului dvs., apoi apăsați pe tasta ENTER de pe tastatură.

Întrebarea 2: Am terminat toate etapele menționate în ghidul de instalare rapidă dar adaptorul meu USB fara fir nu se conectează la punctul de acces. Ce ar trebui să fac?

Răspunsul 2: În primul rând verificați dacă se potrivește numele rețelei (SSID) cu router-ul fara fir sau cu numele rețelei punctului de acces (SSID). În al doilea rând, verificați proprietățile TCP/IP pentru a fi siguri ca obțineți automat o adresa IP selectată. În al treilea rând, deschideți icoana utilității de configurare a adaptorului fara fir (Wireless Adapter Configuration Utility), dați clic pe link-ul Site Survey și apoi dați clic pe Refresh pentru a verifica și a vedea dacă există o listă cu rețelele fara fir disponibile. În al patrulea rând, rețeaua fara fir poate fi codificată. Luați legătura cu administratorul dvs de rețea pentru a afla tipul de codificare și codul. Dați apoi clic pe Configuration (Windows Vista) sau pe Advanced (Windows XP/2000) pentru a introduce codul respectiv.

Întrebarea 3: Windows nu poate recunoaște hardware. Ce am de făcut?

Răspunsul 3: În primul rând asigurați-vă dacă calculatorul dvs întrunește cerințele minime așa cum sunt specificate în Capitolul 1 al prezentului ghid de instalare rapidă. În al doilea rând trebuie să terminați instalarea utilității configurării fara fir, (conform descrierii din Capitolul 2) înainte de a conecta adaptorul USB fara fir la calculatorul dvs. În al treilea rând, conectați adaptorul USB fara fir la un port USB diferit de la calculatorul dvs.

Întrebarea 4: Nu pot deschide utilitatea configurării fara fir. Ce ar trebui să fac?

Răspunsul 4: În primul rând, accesați directorul dispozitivului dvs pentru a fi siguri ca adaptorul este instalat corect. Dacă vedeți lângă dispozitiv un semn de întrebare galben sau semnul exclamării, va trebui să reinstalați dispozitivul și/sau driverele. Pentru a accesa directorul dispozitivului dați clic dreapta pe **My Computer**, clic pe **Proprietăți**, sub tabul **Hardware** dați clic pe **Device Manager**. În al doilea rând, dacă lucrați în Windows XP, va trebui să dezactivați configuratia „wireless zero”. Mergeți la **Control Panel > Network Connections**. Dați clic dreapta pe icoana **Wireless Network Connection** și selectați **Properties**. Dați clic pe tabul **Wireless Networks** și debifați **Use windows to configure my wireless settings** (Folosesc Windows pentru a configura setările mele fara fir). Apoi dați clic pe **OK**.

Întrebarea 5: Cum instalez driverele în Windows 98SE sau ME?

Răspunsul 5: Consultați Ghidul Utilizatorului de pe CD-ROM Driver.

Pentru informații detaliate privind configurarea TEW-424UB și setările avansate vă rugăm consultați Ghidul Utilizatorului de pe CD-ROM Utility & Driver sau accesați web site-ul TRENDnet la www.trendnet.com

Certifications

This equipment has been tested and found to comply with FCC and CE Rules.

Operation is subject to the following two conditions:

- (1) This device may not cause harmful interference.
- (2) This device must accept any interference received. Including interference that may cause undesired operation.



Waste electrical and electronic products must not be disposed of with household waste. Please recycle where facilities exist. Check with you Local Authority or Retailer for recycling advice.



NOTE: THE MANUFACTURER IS NOT RESPONSIBLE FOR ANY RADIO OR TV INTERFERENCE CAUSED BY UNAUTHORIZED MODIFICATIONS TO THIS EQUIPMENT. SUCH MODIFICATIONS COULD VOID THE USER'S AUTHORITY TO OPERATE THE EQUIPMENT.

ADVERTENCIA

En todos nuestros equipos se mencionan claramente las características del adaptador de alimentación necesario para su funcionamiento. El uso de un adaptador distinto al mencionado puede producir daños físicos y/o daños al equipo conectado. El adaptador de alimentación debe operar con voltaje y frecuencia de la energía eléctrica domiciliar existente en el país o zona de instalación.



Customer Support

Visit www.trendnet.com/support

Email:

support@trendnet.com



Europe (Germany • France • Italy • Spain • Switzerland • UK)

Toll Free Telephone: +00800 60 76 76 67

English/Espanol - 24/7

Francais/Deutsch - 11am-8pm, Monday - Friday MET

Worldwide

Telephone: +(31) (0) 20 504 05 35

English/Espanol - 24/7

Francais/Deutsch - 11am-8pm, Monday - Friday MET

Product Warranty Registration

Please take a moment to register your product online.

Go to TRENDnet's website at <http://www.trendnet.com/register>

TRENDnet

20675 Manhattan Place
Torrance, CA 90501
USA