



## Quick Installation Guide



**TEW-424UB**

# Table of Contents

Româna .....	1
1. Inainte de a incepe .....	1
2. Cum se instaleaza .....	2
3. Configuratie wireless(fara fir) .....	6
Rezolvare a problemelor ce ar putea să apară .....	7

# 1. Înainte de a începe instalarea



## Conținutul pachetului

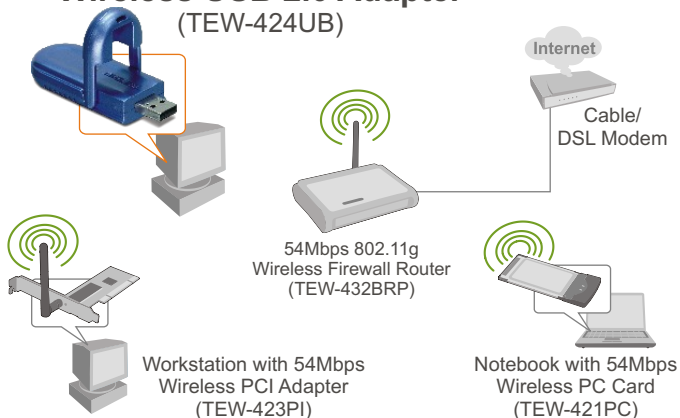
- TEW-424UB
- CD-ROM-Soft de instalare&Manual de utilizare
- Ghid de instalare rapida
- Cablu USB

## Cerinte de sistem

- Port USB : 2.0 sau 1.1
- Unitate optica CD-ROM
- Procesor: Intel Pentium 300Mhz sau mai puternic
- Memorie: 256MB RAM sau mai mult
- Windows XP/2000/ME/98SE

## Aplicatie

### Workstation with 54Mbps Wireless USB 2.0 Adapter (TEW-424UB)



## 2. Cum se instaleaza

**Important!** Nu introduceti dispozitivul in portul USB pana nu santeti indrumati sa faceti acest lucru.

Nota: Pentru utilizatorii de windows( 98 & ME) instructiunile de utilizare se gasesc pe in manualul de utilizare de pe CD.

1. Introduceti CD-ul de instalare in unitatea CD-ROM si apoi faceti clic pe optiunea **Instal Utility**.



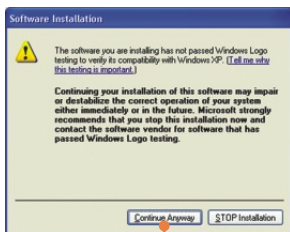
2. Urmati instructiunile lui "InstalShield Wizard"

### Windows 2000



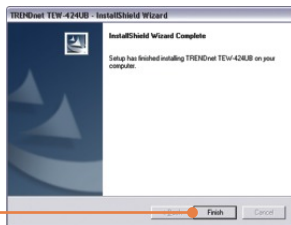
3. Clic **Yes (Oui)**.

### Windows XP



3. Clic **Conțineu Anyway**.

4. Clic **Finish**.



5. Conectati adaptorul "wireless"(fara fir) la un port USB disponibil.



## Windows 2000

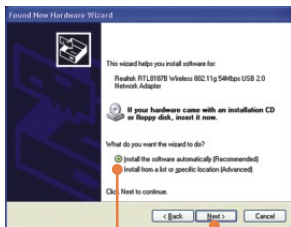
6. Instalarea softului se va face automat.

## Windows XP

6. Selectati "**No, not this time**", si apoi clic pe optiunea **Next**.

## Windows 2000

## Windows XP



7. Clic "Instale software automat" (Recomandat) si apoi clic Next.

8. Urmati instructiunile programului 'Found New Hardware Wizard'.

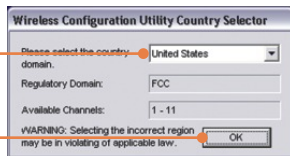


7. Clic Yes. Si apoi continua pana la nivelul 10.

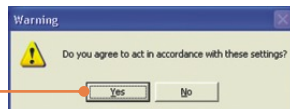


8. Clic pe optiunea "Continu Anyways".

10. Selectati domeniul corespunzator tarii dumneavoastra si apoi clic pe optiunea **OK**.



11. Clic **Yes**.



12. Clic **Finish**.

## Instalarea este acum completa

Pentru informatii detaliate in legatura cu configurarea si setarile avansate pentru adaptorul TEW-424UB va rugam sa consultati manualul de utilizare de pe CD-ul de instalare sau la pagina TRENDnet la [www.trendnet.com](http://www.trendnet.com)

### 3. Configuratie wireless(fara fir)

Nota: Daca sistemul de operare folosit este Windows XP, trebuie sa anulati optiunea "Wireless Zero Configuration". Pentru instructiuni urmariti raspunsul la intrebarea 4 din sectiunea de rezolvare a eventualelor problemelor.

1. In coltul din dreapta jos al ecranului , faceti dublu clic pe icoana "wireless LAN Configurati $\text{\u0163}$ on".



2. Clic **Site Survey**.



3. Clic pe **SSID** care se potriveste punctului dumneavoastra de acces fara fir si apoi clic pe **Connect**.



**Configurarea Wireless (fara fir ) este acum completa.**

Pentru informatii detaliate in legatura cu configurarea si setarile avansate pentru TEW-424UB va rugam sa consultati manualul de utilizare de pe CD-ul de instalare sau pagina TRENDnet la [www.trendnet.com](http://www.trendnet.com)



**P1: Am introdus CD-ul cu programele de instalare în unitatea CD-ROM și meniul de instalare nu apare automat. Ce pot face eu?**

**R1:** Dacă fereastra nu apare automat, clic pe opțiunea **Start**, și apoi clic **Run**, și tastezi **D:\autorun.exe** "D:\autorun.exe" "D" este litera de identificare desemnată unității tale CD-ROM, și apoi apăsa tasta Enter.

**P2: Am urmat toți pașii din ghidul de instalare, dar adaptorul meu USB fără fir nu se conectează la punctul meu de acces. Ce pot face eu?**

**R2:** Inițial verifica dacă numele rețelei (SSID), se potrivește cu numele routerului sau al punctului de acces. În al doilea rând verifică setările TCP/IP pentru a te asigura că obținerea unei adrese de IP este automată. Apoi deschide manualul "Wireless Client Utility" clic pe butonul "Network" și apoi clic pe "Scan" pentru a vedea dacă sunt rețele disponibile.

**P3: Windows-ul nu îmi recunoaște componentele instalate. Ce pot face eu?**

**R3:** Asigurativa mai întâi ca sistemul dumneavoastră îndeplinește cerințele minime de sistem arătate în secțiunea 1 a Ghidului de instalare rapidă. În al doilea rând trebuie să terminați instalarea și configurarea utilitatilor wireless (fără fir) cum este indicat în secțiunea 2 înainte de a conecta adaptorul la computer. Încearca să conectezi adaptorul la un port USB diferit al computerului.

**P4: Nu pot deschide meniul de configurare "Wireless configuration utility". Ce pot face eu?**

**R4:** Prima dată accesați managerul de dispozitive pentru a vă asigura că adaptorul dumneavoastră este instalat corespunzător. Dacă observați un dispozitiv de rețelistică cu un semn de întrebare pe fond galben sau un semn al exclamării în dreptul lui, va fi nevoie să efectuați reînștălarea acelui dispozitiv și softului adiacent. Pentru a accesa managerul de dispozitive faceți clic dreapta pe MyComputer, apoi clic Properties, apoi Hardware și clic pe Device Manager. Dacă aveți un sistem de operare Windows XP este nevoie să opriți opțiunea "wireless zero configuration". Mergeți la **Control Panel -> Network Connections**. Clic dreapta pe **"Wireless Network Connection"** și selectați opțiunea **"Properties"**. Clic pe opțiunea **"Wireless Networks"** tab și anulați opțiunea **"Use wireless to configure my wireless settings"**. Apoi faceți clic pe opțiunea **OK**.

**P5: Cum instalez softul de configurare al dispozitivului pe Windows 98SE sau ME?**

**R5:** Căutați în manualul de instalare de pe CD-ROM.

Dacă tot mai întâmpinați probleme sau mai aveți întrebări în legătură cu adaptorul TEW-424UB, vă rugăm să folosiți Manualul de Utilizare inclus pe CD-ul de instalare sau contactați departamentul de suport tehnic al TRENDnet.

### Certifications

This equipment has been tested and found to comply with FCC and CE Rules.

Operation is subject to the following two conditions:

- (1) This device may not cause harmful interference.
- (2) This device must accept any interference received. Including interference that may cause undesired operation.



Waste electrical and electronic products must not be disposed of with household waste. Please recycle where facilities exist. Check with you Local Authority or Retailer for recycling advice.



CÓDIGO DE BARRAS (01)07898431242570  
NÚMERO DO CERTIFICADO 0872-05-2375

**NOTE:** THE MANUFACTURER IS NOT RESPONSIBLE FOR ANY RADIO OR TV INTERFERENCE CAUSED BY UNAUTHORIZED MODIFICATIONS TO THIS EQUIPMENT. SUCH MODIFICATIONS COULD VOID THE USER'S AUTHORITY TO OPERATE THE EQUIPMENT.

### ADVERTENCIA

En todos nuestros equipos se mencionan claramente las características del adaptador de alimentación necesario para su funcionamiento. El uso de un adaptador distinto al mencionado puede producir daños físicos y/o daños al equipo conectado. El adaptador de alimentación debe operar con voltaje y frecuencia de la energía eléctrica domiciliar existente en el país o zona de instalación.



## TRENDnet Technical Support

### US • Canada

**Toll Free Telephone:** 1(866) 845-3673

24/7 Tech Support



### Europe (Germany • France • Italy • Spain • Switzerland • UK)

**Toll Free Telephone:** +00800 60 76 76 67

English/Espanol - 24/7

Francais/Deutsch - 11 am-8pm, Monday - Friday MET

### Worldwide

**Telephone:** +(31) (0) 20 504 05 35

English/Espanol - 24/7

Francais/Deutsch - 11 am-8pm, Monday - Friday MET

## Product Warranty Registration

Please take a moment to register your product online.

Go to TRENDnet's website at <http://www.trendnet.com>

**TRENDnet**<sup>®</sup>  
20675 Manhattan Place  
Torrance, CA 90501  
USA