



Quick Installation Guide



TEW-424UB

Table of Contents

Deutsch	1
1. Bevor Sie anfangen	1
2. Installation	2
3. Drahtlose Konfiguration	7
Troubleshooting	8

1. Bevor Sie anfangen



Packungsinhalt

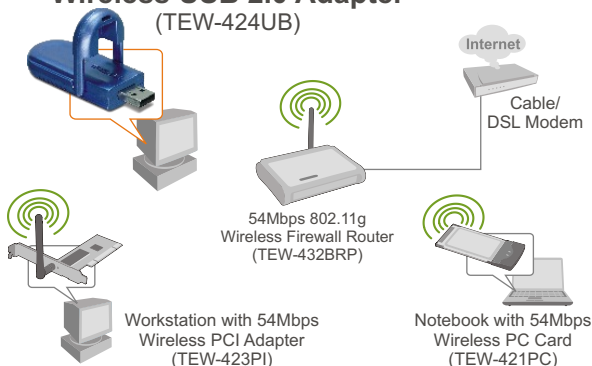
- TEW-424UB
- Anleitung zur Schnellinstallation
- Treiber- und Dienstprogramm-CD
- USB Verlängerungskabel

Systemanforderungen

- USB-Port: 1.1 oder 2.0
- CD-ROM-Laufwerk
- Prozessor: 300 MHz oder schneller/ 800MHz oder schneller (Windows Vista)
- Speicher: 256 MB RAM oder mehr / 512MB RAM oder mehr (Windows Vista)
- Windows Vista/XP/2000/ME/98SE

Anwendung

Workstation with 54Mbps Wireless USB 2.0 Adapter (TEW-424UB)



2. Installation

Wichtig! Verbinden Sie den drahtlosen USB-Adapter NICHT mit dem Computer, bevor Sie dazu aufgefordert werden.

Hinweis: Hinweise zur Installation unter Windows 98SE und Windows ME finden Sie in der Bedienungsanleitung auf der beiliegenden Treiber-CD.

1. Legen Sie die **Treiber- und Dienstprogramm-CD** in das CD-ROM-Laufwerk Ihres Computers ein und klicken Sie dann auf **Install Utility** (Programm installieren). Klicken Sie dann auf die Version für Ihr Betriebssystem.



2. Folgen Sie den Anweisungen des **Installationsassistenten**

Wenn Sie Windows Vista verwenden, fahren Sie bitte mit Schritt 3 fort. Für Benutzer von Windows XP geht es mit Schritt 7 weiter, für Windows 2000 mit Schritt 14.

Windows Vista

3. Klicken Sie auf **Install this driver software anyway** (Diese Treibersoftware trotzdem installieren) (nur Windows Vista)



4. Klicken Sie auf **Finish (Fertigstellen)**.

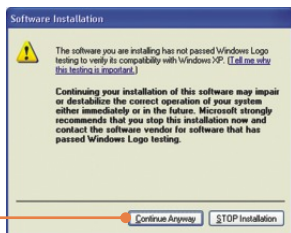
5. Verbinden Sie den Funkadapter mit einem verfügbaren USB-Anschluss Ihres Computers.



6. Die Treiber werden automatisch installiert. Gehen Sie zu Schritt 19.

Windows XP

7. Klicken Sie auf **Continue Anyway** (Vorgang dennoch fortsetzen).

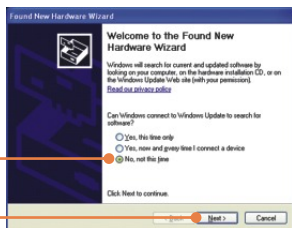


8. Klicken Sie auf **Finish** (Fertigstellen).

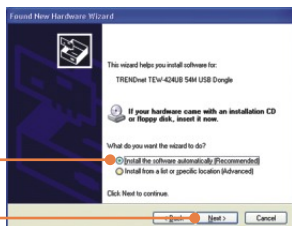
9. Verbinden Sie den Funkadapter mit einem verfügbaren USB-Anschluss Ihres Computers.



10. Markieren Sie **No** (Nein) und klicken Sie dann auf **Next** (Weiter).



11. Klicken sie auf **Software automatisch installieren** (Empfohlen) und dann auf **Weiter**.



12. Klicken Sie auf **Continue Anyway** (Vorgang dennoch fortsetzen).



13. Klicken Sie auf **Finish** (Fertigstellen). Gehen Sie zu Schritt 19.

Windows 2000

14. Klicken Sie auf **Yes (Ja)**.



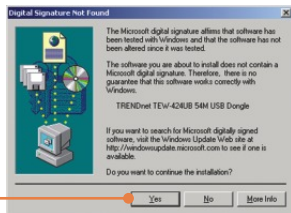
15. Klicken Sie auf **Finish (Fertigstellen)**.

16. Verbinden Sie den Funkadapter mit einem verfügbaren USB-Anschluss Ihres Computers.



17. Die Treiber werden automatisch installiert.

18. Klicken Sie auf **Yes (Ja)**. Gehen Sie zu Schritt 19.



19. Nehmen Sie die Treiber- und Dienstprogramm-CD-ROM aus dem CD-ROM-Laufwerk Ihres Computers.

Ihre Installation ist beendet!

Weitere Informationen zu den Konfigurations- und erweiterten Einstellungen des TEW-424UB finden Sie im Abschnitt „Problembehandlung“ der Bedienungsanleitung auf der beiliegenden CD-ROM oder auf der Website von Trendnet unter <http://www.trendnet.com>.

Registrieren Sie Ihr Produkt

Nehmen Sie sich bitte einen Moment Zeit und registrieren Sie Ihr Produkt online, so dass Sie unsere umfassenden Support- und Kundendienstleistungen in Anspruch nehmen können: www.trendnet.com/register
Vielen Dank für den Kauf eines TRENDnet-Produkts

3. Drahtlose Konfiguration

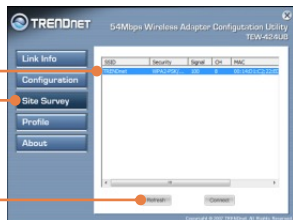
Hinweis: Wenn Sie Windows XP verwenden, müssen Sie die „Wireless Zero Configuration“ (Konfigurationsfreie drahtlose Verbindung) deaktivieren. Siehe auch Frage 4 im Abschnitt „Problembehandlung“.

1. Doppelklicken Sie auf das **Dienstprogramm zur Konfiguration des drahtlosen Adapters** in der rechten unteren Bildschirmecke.



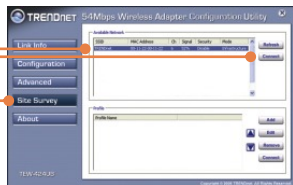
Windows Vista

2. Klicken Sie auf **Site Survey** (Standort-Übersicht). Klicken Sie auf die **SSID** Ihres drahtlosen Access Points und dann auf **Connect** (Verbinden).



Windows XP/2000

3. Klicken Sie auf **Site Survey** (Standort-Übersicht). Klicken Sie auf die **SSID** Ihres drahtlosen Access Points und dann auf **Connect** (Verbinden).



Die drahtlose Verbindung ist jetzt vollständig konfiguriert.

Weitere Informationen zu den Konfigurations- und erweiterten Einstellungen des TEW-424UB finden Sie im Abschnitt „Problembehandlung“ der Bedienungsanleitung auf der beiliegenden CD-ROM oder auf der Website von Trendnet unter <http://www.trendnet.com>.

Q1: I inserted the Utility & Driver CD-ROM into my computer's CD-ROM Drive but the installation menu does not appear automatically. What should I do?

A1: If the window does not appear automatically, click **Start**, click **Run**, and type **D:\autorun.exe** where "D" in "D:\autorun.exe" is the letter assigned to your CD-ROM Drive, and then press the ENTER key on your keyboard.

Q2: I completed all the steps in the quick installation guide, but my Wireless USB Adapter is not connecting to my access point. What should I do?

A2: First, verify that the Network Name (SSID) matches your wireless router or access point's Network Name (SSID). Second, check your TCP/IP properties to ensure that Obtain an IP address automatically is selected. Third, open the Wireless Adapter configuration Utility icon, click the Site Survey link and then click Refresh to check and see if there are any available wireless networks listed. Fourth, your wireless network may be encryption. Contact your network administrator to find the encryption type and encryption key. Then click on **Configuration (Windows Vista)** or **Advanced (Windows XP/2000)** to enter the encryption key.

Q3: Windows is unable to recognize my hardware. What should I do?

A3: First, make sure your computer meets the minimum requirements as specified in Section 1 of this quick installation guide. Second, you must complete the installation of the wireless configuration utility (as described in Section 2) before connecting the Wireless USB Adapter to your computer. Third, connect the Wireless USB Adapter to a different USB port of your computer.

Q4: I cannot open the wireless configuration utility. What should I do?

A4: First, access your device manager to make sure the adapter is installed properly. If you see a networking device with a yellow question mark or exclamation point, you will need to reinstall the device and/or the drivers. To access your device manager, right-click **My Computer**, click **Properties**, under the **Hardware** tab click **Device Manager**. Second, if you are running Windows XP, you need to disable wireless zero configuration. Go to **Control Panel > Network Connections**. Right click on the **Wireless Network Connection** icon and select **Properties**. Click on the **Wireless Networks** tab and uncheck **Use windows to configure my wireless settings**. Then click **OK**.

Q5: How do I install the drivers on Windows 98SE or ME?

A5: Please refer to the User's Guide included on the Driver CD-ROM.

If you still encounter problems or have any questions regarding the TEW-424UB, please refer to the User's Guide included on the Utility & Driver CD-ROM or contact Trendnet's Technical Support Department.

Certifications

This equipment has been tested and found to comply with FCC and CE Rules.

Operation is subject to the following two conditions:

- (1) This device may not cause harmful interference.
- (2) This device must accept any interference received. Including interference that may cause undesired operation.



Waste electrical and electronic products must not be disposed of with household waste. Please recycle where facilities exist. Check with you Local Authority or Retailer for recycling advice.



NOTE: THE MANUFACTURER IS NOT RESPONSIBLE FOR ANY RADIO OR TV INTERFERENCE CAUSED BY UNAUTHORIZED MODIFICATIONS TO THIS EQUIPMENT. SUCH MODIFICATIONS COULD VOID THE USER'S AUTHORITY TO OPERATE THE EQUIPMENT.

ADVERTENCIA

En todos nuestros equipos se mencionan claramente las características del adaptador de alimentación necesario para su funcionamiento. El uso de un adaptador distinto al mencionado puede producir daños físicos y/o daños al equipo conectado. El adaptador de alimentación debe operar con voltaje y frecuencia de la energía eléctrica domiciliar existente en el país o zona de instalación.



Customer Support

Visit www.trendnet.com/support

Email:

support@trendnet.com



Europe (Germany • France • Italy • Spain • Switzerland • UK)

Toll Free Telephone: +00800 60 76 76 67

English/Espanol - 24/7

Francais/Deutsch - 11am-8pm, Monday - Friday MET

Worldwide

Telephone: +(31) (0) 20 504 05 35

English/Espanol - 24/7

Francais/Deutsch - 11am-8pm, Monday - Friday MET

Product Warranty Registration

Please take a moment to register your product online.

Go to TRENDnet's website at <http://www.trendnet.com/register>

TRENDnet[®]

20675 Manhattan Place
Torrance, CA 90501
USA