



Guide d'installation rapide
Quick Installation Guide



TEW-424UB
H/W: V3

Table des matières

Français	1
1. Avant de commencer	1
2. Procéder à l'installation	2
3. Configuration sans fil	5
English	7
1. Before You Start	7
2. How to Install	8
3. Wireless Configuration	11
Dépannage	13
Troubleshooting	14

1. Avant de commencer



Contenu de l'emballage

- TEW-424UB
- CD-ROM avec le pilote et l'utilitaire
- Guide d'installation rapide en plusieurs langues
- Câble de rallonge USB

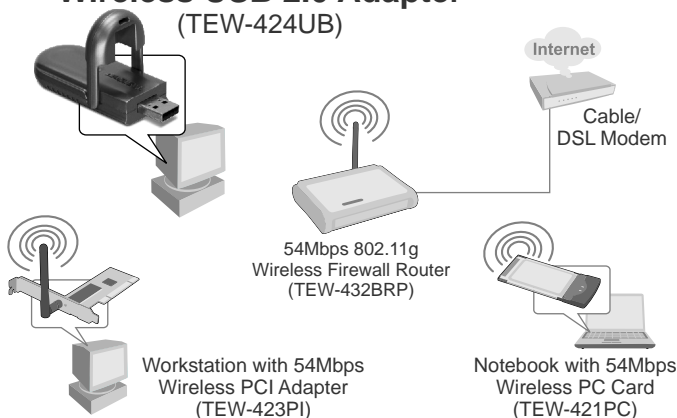
Configuration du système

- Port USB : 2.0 ou 1.1
- Lecteur de CD-ROM
- Microprocesseur: 300 MHz ou supérieur/ 800 MHz ou supérieur (Windows Vista)
- Mémoire: 256 MB ou supérieur/ 512MB RAM ou supérieur (Windows Vista)
- Windows 98SE/ME/2000/XP/Vista; Mac OS X (10.4-10.5)

Application

Workstation with 54Mbps Wireless USB 2.0 Adapter

(TEW-424UB)



2. Procéder à l'installation

Important ! NE BRANCHEZ PAS l'adaptateur USB sans fil à votre ordinateur avant d'y être invité.

Remarque: Pour les instructions pour Mac OS X (10.4-10.5), veuillez vous référer au Guide d'Utilisation. Les drivers pour Mac sont dans le dossier Mac OS X du CDROM

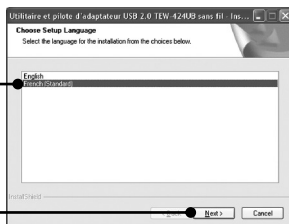
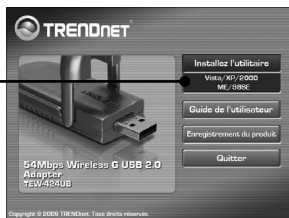
Utilisateurs Windows

1. Insérez le CD-ROM avec l'utilitaire et le pilote dans le lecteur de CD-ROM de votre ordinateur et cliquez ensuite sur Install Utility (Installer l'utilitaire)

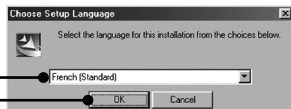
2. Cliquez sur Run autorun.exe (Windows Vista uniquement).

3. Cliquez sur Install Utility. Cliquez ensuite sur votre système d'exploitation.

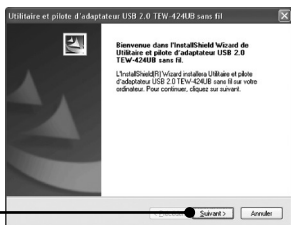
4. Sélectionnez le langage désiré et ensuite cliquez sur Next (Suivant) (Windows Vista/XP/2000 uniquement).



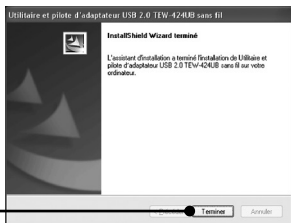
5. Sélectionnez le langage désiré de la liste suggérée et ensuite cliquez sur OK (Windows ME/98SE uniquement).



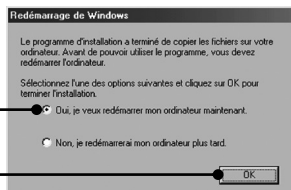
6. Cliquez sur Next (Suivant). Et Suivez les instructions de l'assistant d'installation (InstallShield Wizard).



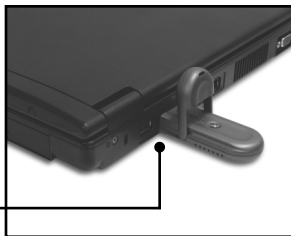
7. Cliquez sur Finish (Terminer).



8. Sélectionnez Yes, I want to restart my computer (Oui, je veux redémarrer mon ordinateur) (Windows 98SE) et ME uniquement) et cliquez ensuite sur OK.



9. Branchez l'adaptateur sans fil à un port USB disponible sur votre ordinateur.



10. Les gestionnaires s'installeront automatiquement.

11. Enlevez le CD-ROM contenant le gestionnaire et les utilitaires de votre lecteur de CD-ROM.

L'installation est maintenant complète.

Si vous désirez des informations détaillées sur la configuration et les paramètres avancés du TEW-424UB, veuillez consulter la rubrique Dépannage, le guide de l'utilisateur sur CD-ROM ou le site Internet de Trendnet sur <http://www.trendnet.com>.

Enregistrez votre produit

Afin d'être sûr de recevoir le meilleur niveau de service clientèle et le meilleur support possible, veuillez prendre le temps d'enregistrer votre produit en ligne sur:

www.trendnet.com/register

Nous vous remercions d'avoir choisi Trendnet

3. Configuration sans fil

Remarque : Si vous utilisez Windows XP, vous devez désactiver la Configuration Zéro sans fil. Pour ce faire, consultez la question 4 de la partie dépannage.

Windows Vista/XP/2000

1. Dans le coin inférieur droit de l'écran, double-cliquez sur l'icône wireless client utility (Utilitaire configuration sans fil).



2. Cliquez sur Site Survey (Etude du site). Cliquez sur le SSID correspondant à votre point d'accès sans fil et ensuite sur Connect (Connecter).



3. Si le cryptage est activé sur votre point d'accès, sélectionnez l'Authentification, saisissez le code de cryptage et cliquez sur Apply (Appliquer).

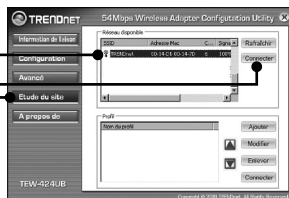


Windows ME/ 98SE

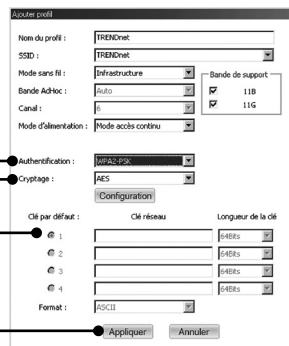
1. Dans le coin inférieur droit de l'écran, double-cliquez sur l'icône Wireless Adapter Configuration Utility (Utilitaire de configuration de l'adaptateur sans fil).



2. Cliquez sur Site Survey (Etude du site). Cliquez sur le SSID correspondant à votre point d'accès sans fil et ensuite sur Connect (Brancher).



3. Si le cryptage est activé sur votre point d'accès, sélectionnez l'Authentification, saisissez le code de cryptage et cliquez sur Apply (Appliquer).



La configuration sans fil est à présent terminée.

Si vous désirez des informations détaillées sur la configuration et les paramètres avancés du TEW-424UB, veuillez consulter la rubrique Dépannage, le guide de l'utilisateur sur CD-ROM ou le site Internet de Trendnet sur <http://www.trendnet.com>.

1. Before You Start



Package Contents

- TEW-424UB
- Utility & Driver CD-ROM
- Multi-Language Quick Installation Guide
- USB Extension Cable

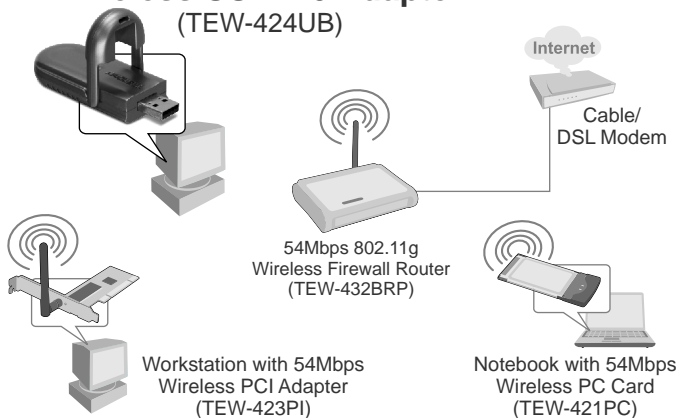
System Requirements

- USB port: 2.0 or 1.1
- CD-ROM Drive
- CPU: 300MHz or above/ 800MHz or above (Windows Vista)
- Memory: 256MB RAM or above / 512MB RAM or above (Windows Vista)
- Windows 98SE/ME/2000/XP/Vista; Mac OS X (10.4-10.5)

Application

Workstation with 54Mbps Wireless USB 2.0 Adapter

(TEW-424UB)



2. How to Install

Important! DO NOT install the USB Adapter in the computer until instructed to do so.

Note: For Mac OS X (10.4-10.5) instructions please refer to the User's Guide. The Mac drivers can be found in the Mac OS X folder on the Utility and Driver CD-ROM.

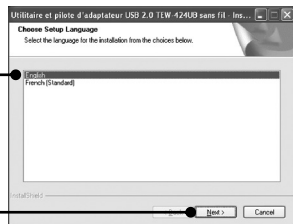
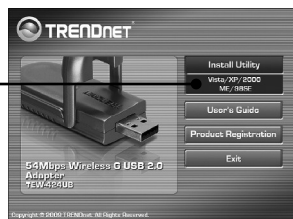
For Windows Users

1. Insert the Utility & Driver CD-ROM into your computer's CD-ROM Drive.

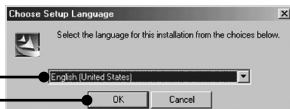
2. Click Run Autorun.exe (Windows Vista only).

3. Click Install Utility. Then click on your operating system.

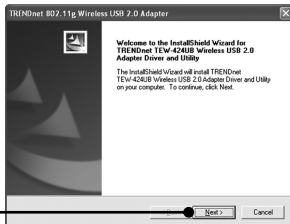
4. Select the desired language and then click Next (Windows Vista/XP/2000 only).



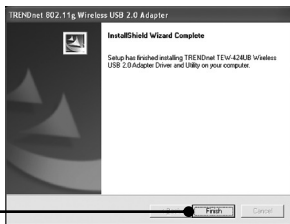
5. Select the desired language from the dropdown list and then click OK (Windows ME/98SE only).



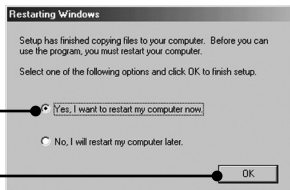
6. Click Next. Then follow the InstallShield Wizard instructions.



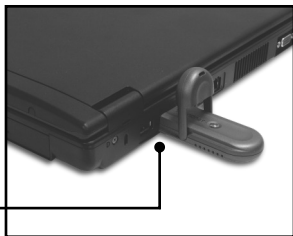
7. Click Finish.



8. Select Yes, I want to restart my computer now (Windows 98SE and ME only) and then click OK.



9. Connect the wireless adapter to an available USB port of your computer.



10. Drivers will install automatically.

11. Remove the Utility & Driver CD-ROM from your computer's CD-ROM drive.

Your installation is now complete.

For detailed information regarding the TEW-424UB configuration and advanced settings, please refer to the User's Guide included on the Utility & Driver CD-ROM or TRENDnet's website at www.trendnet.com

Register Your Product

To ensure the highest level of customer service and support, please take a moment to register your product Online at: www.trendnet.com/register
Thank you for choosing TRENDnet

3. Wireless Configuration

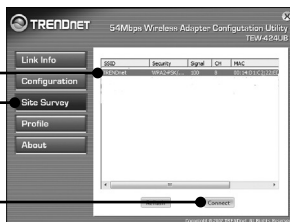
Note: If you are running Windows XP, you need to disable Wireless Zero Configuration. Please refer to question 4 of the Troubleshooting section.

Windows Vista/XP/2000

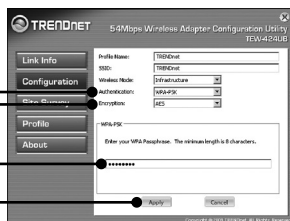
1. On the bottom right-hand corner of the screen, double-click on the wireless configuration utility icon.



2. Click Site Survey. Click the SSID that matches your wireless access point and then click Connect.



3. If Encryption is enabled on your access point, select the Authentication and Encryption. Enter the encryption key and then click Apply.

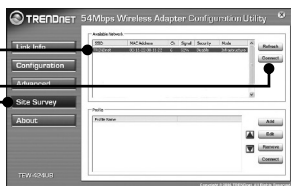


Windows ME/ 98SE

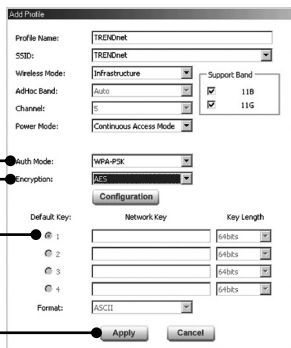
1. On the bottom right-hand corner of the screen, double-click on the Wireless Adapter Configuration Utility icon.



2. Click Site Survey. Click the SSID that matches your wireless access point and then click Connect.



3. If Encryption is enabled on your access point, select the Authentication Mode and Encryption type. Enter the encryption key and then click Apply.



Wireless configuration is now complete.

For detailed information regarding the TEW-424UB configuration and advanced settings, please refer to the User's Guide included on the Utility & Driver CD-ROM or TRENDnet's website at www.trendnet.com

Q1 : J'ai inséré le CD-ROM avec l'utilitaire et le pilote dans le lecteur de CD-ROM de mon ordinateur, mais le menu d'installation ne s'affiche pas automatiquement. Que faire ?

R1 : Pour Windows 2000/XP, si le menu d'installation n'apparaît pas automatiquement, cliquez sur Start (démarrer), sur Run (Exécuter), et tapez D:\Autorun.exe, « D » étant la lettre attribuée au lecteur de CD-ROM. Enfoncez ensuite la touche ENTER de votre clavier. Pour Windows Vista, si le menu d'installation n'apparaît pas automatiquement, cliquez sur Start (démarrer), sur le boîtier Start Search (Débuter la recherche), et tapez D:\Autorun.exe, « D » étant la lettre attribuée au lecteur de CD-ROM. Enfoncez ensuite la touche ENTER de votre clavier.

Q2: Comment installer le TEW-424UB sur mon Mac?

R2: Tout d'abord, vérifiez que vous avez le Mac OS X 10.4 ou 10.5. Le TEW-424UB ne supporte aucune autre version de Mac. Ensuite, référez-vous au Guide d'utilisation pour les instructions détaillées. Les drivers pour Mac sont dans le dossier Mac OS X du CDROM

Q3 : J'ai terminé toutes les étapes reprises dans le guide d'installation rapide, mais mon adaptateur USB sans fil ne se connecte pas à mon point d'accès. Que faire ?

R3 : Tout d'abord, vérifiez que le nom du réseau (SSID) correspond au nom de votre routeur sans fil ou de votre point d'accès (SSID). Veuillez ensuite contrôler vos propriétés TCP/IP afin de vous assurer que l'obtenir automatiquement une adresse IP est sélectionné. Ouvrez l'icône de l'utilitaire de configuration de l'adaptateur sans fil, cliquez sur Site Survey (étude du site) et sur Refresh (Rafraîchir) pour vérifier si des réseaux sans fil disponibles sont repris. Enfin, votre réseau sans fil peut être crypté. Contactez votre administrateur réseau pour connaître le type et le code de cryptage. Cliquez ensuite sur Configuration (pour Windows Vista/XP/2000) ou Advanced (Avancé) (pour Windows ME/98SE) pour saisir le code de cryptage.

Q4: Windows est incapable de reconnaître mon matériel. Que faire ?

R4: Tout d'abord, assurez-vous que votre ordinateur répond à la configuration minimum exigée dans la partie 1 de ce guide d'installation rapide. Ensuite, vous devez terminer l'installation de l'utilitaire de configuration sans fil (comme décrit dans la partie 2) avant de brancher l'adaptateur sans fil à votre ordinateur. Enfin, branchez l'adaptateur USB sans fil à un autre logement carte USB de votre ordinateur.

Q5: Je ne peux ouvrir l'utilitaire de configuration sans fil. Que faire ?

R5: Ouvrez tout d'abord votre gestionnaire de périphériques afin de vous assurer que l'adaptateur est correctement installé. Si vous voyez un périphérique réseau avec un point d'interrogation ou d'exclamation jaune, vous devrez réinstaller le périphérique et/ou les pilotes. Pour ouvrir votre gestionnaire de périphériques, faites un clic droit sur Poste de travail, cliquez sur Propriétés, sous l'onglet Matériel, cliquez sur Gestionnaire de périphériques. Ensuite, si vous utilisez Windows XP, vous devez désactiver la configuration zéro sans fil. Allez dans Panneau de configuration -> Connexions réseau. Faites un clic droit sur l'icône Connexion réseau sans fil et sélectionnez Propriétés. Cliquez sur l'onglet Réseau sans fil et décochez Utiliser Windows pour configurer mes paramètres réseau sans fil. Cliquez ensuite sur OK.

Si vous rencontrez encore des problèmes ou si vous avez des questions concernant le TEW-424UB, veuillez consulter le guide de l'utilisateur fourni sur le CD-ROM avec l'utilitaire et le pilote ou contactez le service d'assistance technique de TRENDnet.

Q1: I inserted the Utility & Driver CD-ROM into my computer's CD-ROM Drive but the installation menu does not appear automatically. What should I do?

A1: For Windows 2000/XP, if the installation menu does not appear automatically, click Start, click Run, and type D:\autorun where "D" in "D:\autorun.exe" is the letter assigned to your CD-ROM Drive, and then press the ENTER key on your keyboard. For Windows Vista, if the installation menu does not appear automatically, click Start, click the Start Search box, and type D:\autorun.exe where "D" in "D:\autorun.exe" is the letter assigned to your CD-ROM Drive, and then press the ENTER key on your keyboard.

Q2: How do I install the TEW-424UB on my Mac?

A2: First, verify that you have Mac OS X 10.4 or 10.5. The TEW-424UB does not support any other version of Mac. Second, refer to the User's Guide for step-by-step instructions. The Mac drivers can be found in the Mac OS X folder on the Utility and Driver CD-ROM drive.

Q3: I completed all the steps in the quick installation guide, but my Wireless USB Adapter is not connecting to my access point. What should I do?

A3: First, verify that the Network Name (SSID) matches your wireless router or access point's Network Name (SSID). Second, check your TCP/IP properties to ensure that Obtain an IP address automatically is selected. Third, open the Wireless Adapter configuration Utility icon, click the Site Survey link and then click Refresh to check and see if there are any available wireless networks listed. Fourth, your wireless network may have encryption enabled. Contact your network administrator to find the encryption type and encryption key. Then click on Configuration (Windows Vista/XP/2000) or Advanced (Windows ME/98SE) to enter the encryption key.

Q4: Windows is unable to recognize my hardware. What should I do?

A4: First, make sure your computer meets the minimum requirements as specified in Section 1 of this quick installation guide. Second, you must complete the installation of the wireless configuration utility (as described in Section 2) before connecting the Wireless USB Adapter to your computer. Third, connect the Wireless USB Adapter to a different USB port on your computer.

Q5: I cannot open the wireless configuration utility. What should I do?

A5: First, access your device manager to make sure the adapter is installed properly. If you see a networking device with a yellow question mark or exclamation point, you will need to reinstall the device and/or the drivers. To access your device manager, right-click My Computer, click Properties, under the Hardware tab click Device Manager. Second, if you are running Windows XP, you need to disable wireless zero configuration. Go to Control Panel > Network Connections. Right click on the Wireless Network Connection icon and select Properties. Click on the Wireless Networks tab and uncheck Use windows to configure my wireless settings. Then click OK.

If you still encounter problems or have any questions regarding the TEW-424UB, please refer to the User's Guide included on the Utility & Driver CD-ROM or contact Trendnet's Technical Support Department.

Déclaration de conformité



Coordonnées du fournisseur:

Nom:

TRENDware International, Inc.

Adresse:

20675 Manhattan Place

Torrance, CA 90501

USA

Détails du produit:

Nom du produit:

54Mbps Wireless G USB Adapter

Modèle:

TEW-424UB

Nom Commercial:

TRENDnet



Détails standard applicable:

EN 300 328 V1.7.1: 10-2006

EN 301 489-1 V1.6.1: 09-2005

EN 301 489-17 V1.2.1: 08-2002

EN 50361: 07-2001

EN 50392: 2004

EN 60950-1: 2001

EN 60350-1/A11: 2004

Déclaration:

l' appareil est conforme aux exigences essentielles de la directive 1999/5/CE du Parlement européen et du Conseil du 9 mars 1999 concernant les équipements hertziens et les équipements terminaux de télécommunications et la reconnaissance mutuelle de leur conformité.

Je déclare par la présente que les produits et appareils mentionnés ci-dessus sont conformes aux standards et aux dispositions des directives.

Sonny Su

Name (Full Name)

April 1, 2009

Date

Director of Technology

Position / Title

Legal Signature

Certifications

This equipment has been tested and found to comply with FCC and CE Rules.

Operation is subject to the following two conditions:

- (1) This device may not cause harmful interference.
- (2) This device must accept any interference received. Including interference that may cause undesired operation.



Waste electrical and electronic products must not be disposed of with household waste. Please recycle where facilities exist. Check with you Local Authority or Retailer for recycling advice.



NOTE: THE MANUFACTURER IS NOT RESPONSIBLE FOR ANY RADIO OR TV INTERFERENCE CAUSED BY UNAUTHORIZED MODIFICATIONS TO THIS EQUIPMENT. SUCH MODIFICATIONS COULD VOID THE USER'S AUTHORITY TO OPERATE THE EQUIPMENT.



Product Warranty Registration

Please take a moment to register your product online.
Go to TRENDnet's website at <http://www.trendnet.com/register>

TRENDnet[®]
20675 Manhattan Place
Torrance, CA 90501
USA