



Ghid de instalare in limba romana

**TEW-424UB**

# Table of Contents

Româna .....	1
1. Înainte de a începe instalarea .....	1
2. Instalarea .....	2
3. Configurarea wireless .....	5
Mod de rezolvare a problemelor ce ar putea sa apara .....	6

# 1. Înainte de a începe instalarea



## Continutul Pachetului

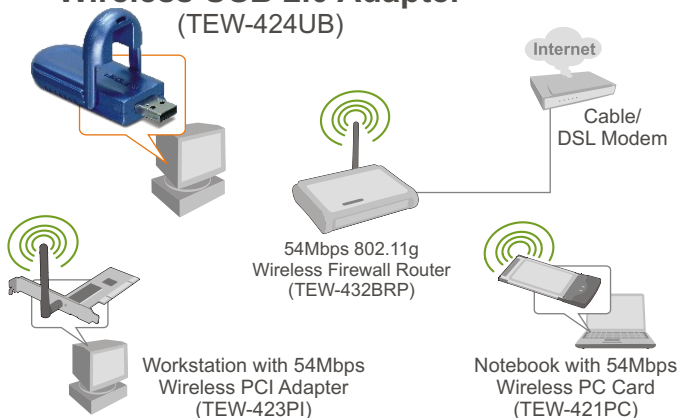
- TEW-424UB
- CD-ROM cu driveri și utilitare
- Ghid de instalare rapida
- Cablu USB de extenție

## Cerinte de Instalare

- Port USB 2.0
- Unitate CD-ROM
- Proceșor Intel Pentium la 300Mhz șau mai mult
- Memorie: 256MB RAM șau mai mult
- Windows XP/2000/ME/98SE

## Aplicatie

### Workstation with 54Mbps Wireless USB 2.0 Adapter (TEW-424UB)

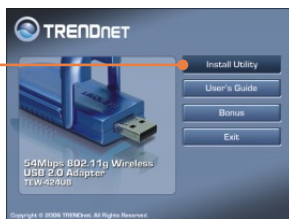


## 2. Instalarea

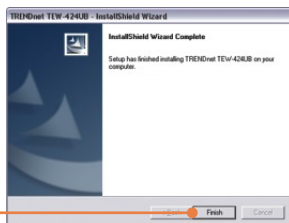
**Important!** A NU SE înștala fizic adaptorul USB decât dupa ce vi șe va fi indicat șa procedati în aceșt mod.

Nota: Conșultati Ghidul utilizatorului de pe CD-ROM-ul cu driveri pentru înștruciunile de înștalare șub Windowș 98SE și ME.

1. Introduceți **CD-ROM-ul utilitare & driveri** în unitatea CD-ROM a PC-ului Dvs. iar apoi executați click pe **Install Utility**.



2. Urmați înștruciunile conșinute de **InstallShield Wizard**.



3. Executați click pe **Finish**.

4. Conectați adaptorul wireless la un port USB disponibil.

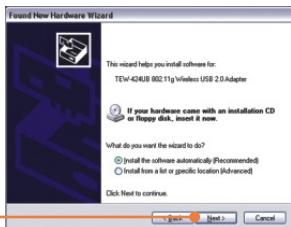


Pentru Windows 2000, treceți la pasul 7. Pentru Windows XP continuați cu pasul 5.

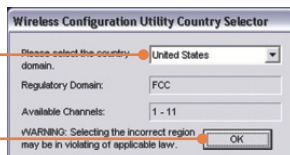
5. Va apărea **Found New Hardware Wizard**. Selectați **No**, iar apoi executați click pe **Next**.



6. Executați click pe **Install the software automatically (Recommended)**, iar apoi pe **Next**.



7. Selectați **country domain** corespunzător locației Dvs. și executați click pe **OK**.



8. Executați click pe **Finish**.



## Instalarea a luat acum sfârșit.

Pentru informații detaliate cu privire la configurarea și setările avansate ale produsului TEW-424UB, vă rugăm să consultați Ghidul utilizatorului, de găsit pe CD-ROM-ul cu driveri și utilitare, sau șitul de web al TRENDnet, [www.trendnet.com](http://www.trendnet.com)

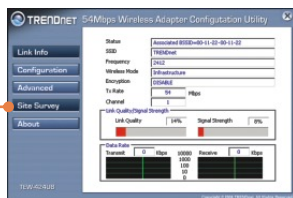
## 3. Configurarea wireless

**Notă:** În cazul în care rulați Windows XP, va trebui să dezinstalați Wireless Zero Configuration. Vă rugăm să consultați răspunsul de la problema 4 a secțiunii Rezolvare a unor probleme ce ar putea să apară.

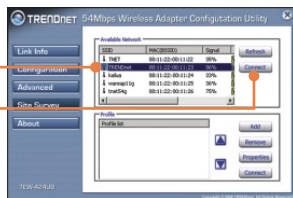
1. În colțul din dreapta-jos al ecranului, executați **dublu-click** pe iconița **wireless LAN Configuration utility**.



2. Executați click pe **Site Survey**.



3. Executați click pe **SSID-ul** ce corespunde access point-ului wireless al Dvs., iar apoi executați click pe **Connect**.



### Configurarea wireless a luat acum sfârșit.

Pentru informații detaliate cu privire la configurarea și setările avansate ale produsului TEW-424UB, vă rugăm să consultați Ghidul utilizatorului, de găsit pe CD-ROM-ul cu driveri și utilitare, sau situl de web al TRENDnet, [www.trendnet.com](http://www.trendnet.com)

**P1: Am introdus CD-ROM-ul cu driveri și utilitare în unitatea CD-ROM a PC-ului meu și meniul de instalare nu a apărut în mod automat. Cum procedez?**

**R1:** Dacă fereastra meniului nu apare automat, executați click pe **Start**, pe **Run**, apoi tastați **D:\autorun.exe**, unde "D" din "D:\autorun.exe" este litera alocată unității CD-ROM a PC-ului Dvs., iar apoi apăsați tasta **ENTER**.

**P2: Am urmat toți pașii din ghidul de instalare rapidă, dar Adaptorul USB Wireless de care dispun nu se conectează la access point-ul meu. Cum ar trebui să procedez?**

**R2:** Unu: verificați dacă Network Name (SSID-ul) este identic cu cel al router-ului sau access point-ului wireless. Doi: verificați proprietățile TCP/IP pentru a vă asigura că este selectată opțiunea Obtain an IP address automatically. Trei: deschiți meniul iconiței Wireless LAN Configuration Utility, executați click pe link-ul Site Survey și apoi executați click pe Refresh pentru a verifica dacă există listate rețele wireless disponibile.

**P3: Windows-ul nu-mi recunoaște hardware-ul. Cum ar trebui să procedez?**

**R3:** Unu: asigurați-vă că PC-ul Dvs. îndeplinește cerințele minime specificate în Secțiunea 1 a acestui ghid de instalare rapidă. Doi: trebuie să duceți la bun sfârșit instalarea utilitarului de configurare wireless (în felul descris în Secțiunea 2) înainte de conectarea Adaptorului USB Wireless la PC-ul Dvs. Trei: conectați Adaptorului USB Wireless la un alt port USB al PC-ului Dvs.

**P4: Nu pot deschide utilitarul de configurare wireless. Cum să procedez?**

**R4:** Unu: intrați în Device manager pentru a vă asigura că adaptorul a fost instalat corect. În cazul în care descoperiți un dispozitiv de rețea cu un semn de întrebare galben sau un semn de exclamație, înseamnă că va trebui să reinstalați dispozitivul și/sau driverii. Pentru a intra în Device manager, executați click-dreapta pe iconița **My Computer**, apoi click pe **Properties**, iar în tab-ul **Hardware** executați click pe **Device Manager**. Doi: în cazul în care rulați Windows XP, va trebui să dezinstalați Wireless zero configuration. Pentru asta, mergeți în **Control Panel -> Network Connections**. Executați click-dreapta pe iconița **Wireless Network Connection** și selectați **Properties**. Executați click pe tab-ul **Wireless Networks** și debifați **Use windows to configure my wireless settings**. În cele din urmă, executați click pe **OK**.

**P5: Cum instalez driverii în Windows 98SE or ME?**

**R5:** Vă rugăm să consultați Ghidul utilizatorului, de găsit pe CD-ROM-ul cu driveri și utilitare.

Pentru informații detaliate cu privire la configurarea și setările avansate ale produsului TEW-424UB, vă rugăm să consultați Ghidul utilizatorului, de găsit pe CD-ROM-ul cu driveri și utilitare, sau contactați Departamentul de Asistență Tehnică al TRENDnet.



## Certifications

This equipment has been tested and found to comply with FCC and CE Rules.

Operation is subject to the following two conditions:

- (1) This device may not cause harmful interference.
- (2) This device must accept any interference received. Including interference that may cause undesired operation.



Waste electrical and electronic products must not be disposed of with household waste. Please recycle where facilities exist. Check with your Local Authority or Retailer for recycling advice.



**NOTE:** THE MANUFACTURER IS NOT RESPONSIBLE FOR ANY RADIO OR TV INTERFERENCE CAUSED BY UNAUTHORIZED MODIFICATIONS TO THIS EQUIPMENT. SUCH MODIFICATIONS COULD VOID THE USER'S AUTHORITY TO OPERATE THE EQUIPMENT.

### ADVERTENCIA

En todos nuestros equipos se mencionan claramente las características del adaptador de alimentación necesario para su funcionamiento. El uso de un adaptador distinto al mencionado puede producir daños físicos y/o daños al equipo conectado. El adaptador de alimentación debe operar con voltaje y frecuencia de la energía eléctrica domiciliar existente en el país o zona de instalación.



## TRENDnet Technical Support

### US • Canada

**Toll Free Telephone:** 1(866) 845-3673

24/7 Tech Support



### Europe (Germany • France • Italy • Spain • Switzerland • UK)

**Toll Free Telephone:** +00800 60 76 76 67

English/Espanol - 24/7

Francais/Deutsch - 11 am-8pm, Monday - Friday MET

### Worldwide

**Telephone:** +(31) (0) 20 504 05 35

English/Espanol - 24/7

Francais/Deutsch - 11 am-8pm, Monday - Friday MET

## Product Warranty Registration

Please take a moment to register your product online.

Go to TRENDnet's website at <http://www.trendnet.com>

**TRENDnet**<sup>®</sup>  
20675 Manhattan Place  
Torrance, CA 90501  
USA