



Quick Installation Guide



TEW-424UB

Table of Contents

Русский	1
1. Что нужно сделать в самом начале	1
2. Порядок установки	2
3. Конфигурация беспроводной связи	7
Troubleshooting	8

1. Что нужно сделать в самом начале



Содержимое упаковки

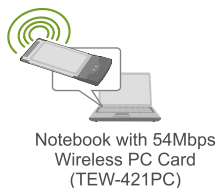
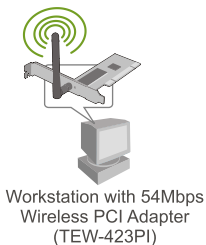
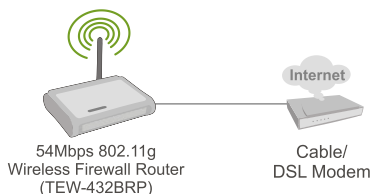
- TEW-424UB
- Руководство по быстрой установке
- CD-ROM-диск с драйвером и утилитой

Системные требования

- USB Port: 1.1 or 2.0
- Дискковод CD-ROM
- ЦП: Intel Pentium 300 МГц или выше
- Память: 32 МБ или более
- Windows XP/2000/ME/98SE

Применение

Workstation with 54Mbps Wireless USB 2.0 Adapter (TEW-424UB)



2. Порядок установки

Это важно! НЕ ПОДКЛЮЧАЙТЕ адаптер USB для беспроводной связи, пока об этом не будет дано указание.

Примечание: см. руководство пользователя на компакт-диске с драйверами, где приведены указания по установке в Windows 98SE и Windows ME.

Пользователям Windows

1. Установите **CD-ROM-диск со служебной программой и драйвером** в дисковод CD-ROM компьютера и выберите **Install Utility**.



2. Следуйте указаниям из мастера **InstalShield**.

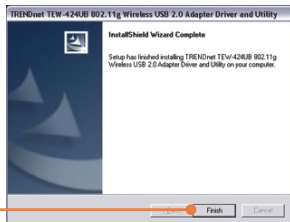
Примечание: в системе Windows XP перейдите к шагу 3. В Windows 2000 перейдите к шагу 11.

Windows XP

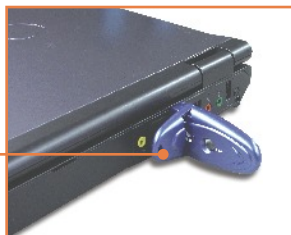
3. Выберите **Все равно продолжить**.



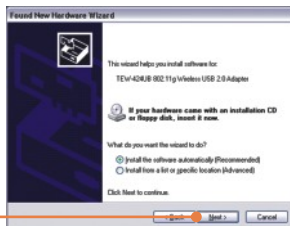
4. Щелкните по кнопке **Завершить (Finish)**.



5. Присоедините беспроводной адаптер к имеющемуся USB-порту компьютера.



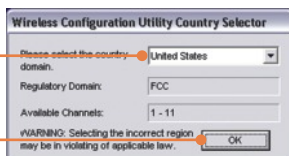
6. Выберите **Установить программное обеспечение автоматически (рекомендуется)** и щелкните по кнопке **Далее**.



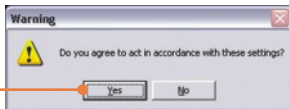
7. Выберите **Все равно продолжить**.



8. Выберите соответствующий **домен страны** и щелкните по кнопке **ОК**.



9. Щелкните по кнопке **Да**.



10. Щелкните по кнопке **Завершить (Finish)**.

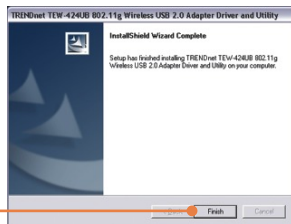


Windows 2000

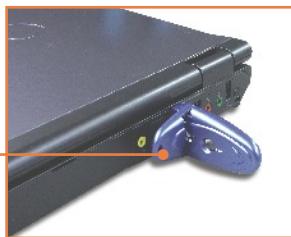
11. Щелкните по кнопке **Да**.



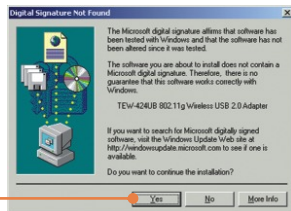
12. Щелкните по кнопке **Завершить (Finish)**.



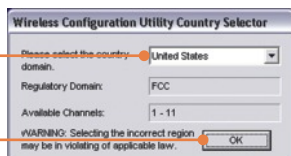
13. Присоедините беспроводной адаптер к имеющемуся USB-порту компьютера.



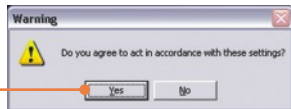
14. Щелкните по кнопке **Да**.



15. Выберите соответствующий **домен страны** и щелкните по кнопке **OK**.



16. Щелкните по кнопке **Да**.



Установка завершена.

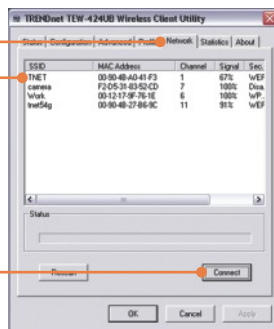
Подробнее о конфигурировании устройства TEW-424UB и дополнительных настройках можно узнать в разделе «Поиск и устранение неисправностей» руководства пользователя на CD-ROM-диске или на веб-сайте Trendnet по адресу <http://www.trendnet.com>.

3. Конфигурация беспроводной связи

1. В нижнем правом углу экрана **двойным щелчком** выберите значок **wireless client utility**.



2. Выберите **Network**, затем идентификатор **SSID**, который соответствует вашей беспроводной точке доступа, и щелкните по кнопке **Connect**.



Настройка беспроводной конфигурации выполнена

Подробнее о конфигурировании устройства TEW-424UB и дополнительных настройках можно узнать в разделе «Поиск и устранение неисправностей» руководства пользователя на CD-ROM-диске или на веб-сайте Trendnet по адресу <http://www.trendnet.com>.

Q1: I inserted the Utility & Driver CD-ROM into my computer's CD-ROM Drive and the installation menu does not appear automatically. What should I do?

A1: If the window does not appear automatically, click Start, click Run, and type D:\autorun where "D" in "D:\autorun.exe" is the letter assigned to your CD-ROM Drive, and then press the ENTER key on your keyboard.

Q2: I completed all the steps in the quick installation guide, but my Wireless USB Adapter is not connecting to my access point. What should I do?

A2: First, verify that the Network Name (SSID) matches your wireless router or access point's Network Name (SSID). Second, check your TCP/IP properties to ensure that Obtain an IP address automatically is selected. Third, open the Wireless Client Utility icon, click the Network tab and then click Scan to check and see if there are any available wireless networks listed.

Q3: Windows is unable to recognize my hardware. What should I do?

A3: Make sure your computer meets the minimum requirements as specified in Section 1 of this quick installation guide. Also, you must complete the installation of the wireless configuration utility (as described in Section 2) before connecting the Wireless USB Adapter to your computer. Lastly, you may consider moving the Wireless USB Adapter to a different USB port of your computer.

Q4: I cannot open the wireless configuration utility. What should I do?

A4: Access your device manager to make sure the adapter is installed properly. If you see a networking device with a yellow question mark or exclamation point, you will need to reinstall the device and/or the drivers. To access your device manager, right-click My Computer, click Properties, under Hardware tab click Device Manager.

Q5: How do I install the drivers on Windows 98SE or ME?

A5: Please refer to the User's Guide included on the Driver CD-ROM.

If you still encounter problems or have any questions regarding the TEW-424UB, please refer to the User's Guide included on the Utility & Driver CD-ROM or contact Trendnet's Technical Support Department.

Certifications

This equipment has been tested and found to comply with FCC and CE Rules.

Operation is subject to the following two conditions:

- (1) This device may not cause harmful interference.
- (2) This device must accept any interference received. Including interference that may cause undesired operation.



Este equipamento opera em caráter secundário, isto é, não tem direito a proteção contra interferência prejudicial, mesmo de estações do mesmo tipo, e não pode causar interferência a sistemas operando em caráter primário.

Waste electrical and electronic products must not be disposed of with household waste. Please recycle where facilities exist. Check with you Local Authority or Retailer for recycling advice.



NOTE: THE MANUFACTURER IS NOT RESPONSIBLE FOR ANY RADIO OR TV INTERFERENCE CAUSED BY UNAUTHORIZED MODIFICATIONS TO THIS EQUIPMENT. SUCH MODIFICATIONS COULD VOID THE USER'S AUTHORITY TO OPERATE THE EQUIPMENT.

ADVERTENCIA

En todos nuestros equipos se mencionan claramente las características del adaptador de alimentación necesario para su funcionamiento. El uso de un adaptador distinto al mencionado puede producir daños físicos y/o daños al equipo conectado. El adaptador de alimentación debe operar con voltaje y frecuencia de la energía eléctrica domiciliar existente en el país o zona de instalación.



TRENDnet Technical Support

US • Canada

Toll Free Telephone: 1(866) 845-3673

24/7 Tech Support



Europe (Germany • France • Italy • Spain • Switzerland • UK)

Toll Free Telephone: +00800 60 76 76 67

English/Espanol - 24/7

Francais/Deutsch - 11am-8pm, Monday - Friday MET

Worldwide

Telephone: +{31} (0) 20 504 05 35

English/Espanol - 24/7

Francais/Deutsch - 11am-8pm, Monday - Friday MET

Product Warranty Registration

Please take a moment to register your product online.

Go to TRENDnet's website at <http://www.trendnet.com>

TRENDnet[®]
20675 Manhattan Place
Torrance, CA 90501
USA