



## Quick Installation Guide



**TEW-424UB**

# Table of Contents

	1
Deutsch .....	1
1. Bevor Sie anfangen .....	2
2. Installation .....	7
3. Drahtlose Konfiguration .....	
Troubleshooting .....	8



## Packungsinhalt

- TEW-424UB
- Anleitung zur Schnellinstallation
- Treiber- und Dienstprogramm-CD

## Systemanforderungen

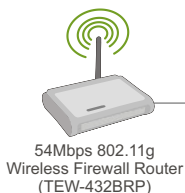
- USB-Port: 1.1 oder 2.0
- CD-ROM-Laufwerk
- Prozessor: Intel Pentium 300 MHz oder schneller
- Speicher: 32 MB oder mehr
- Windows XP/2000/ME/98SE

## Anwendung

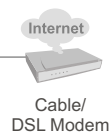
### Workstation with 54Mbps Wireless USB 2.0 Adapter (TEW-424UB)



Workstation with 54Mbps  
Wireless PCI Adapter  
(TEW-423PI)



54Mbps 802.11g  
Wireless Firewall Router  
(TEW-432BRP)



Cable/  
DSL Modem



Notebook with 54Mbps  
Wireless PC Card  
(TEW-421PC)

## 2. Installation

Wichtig! Verbinden Sie den drahtlosen USB-Adapter NICHT mit dem Computer, bevor Sie dazu aufgefordert werden.

Hinweis: Hinweise zur Installation unter Windows 98SE und Windows ME finden Sie in der Bedienungsanleitung auf der beiliegenden Treiber-CD.

### Für Benutzer von Windows

1. Legen Sie die **Treiber- und Dienstprogramm-CD** in das CD-ROM-Laufwerk Ihres Computers ein und klicken Sie dann auf **Install Utility** (Programm installieren).



2. Folgen Sie den Anweisungen des **Installationsassistenten**

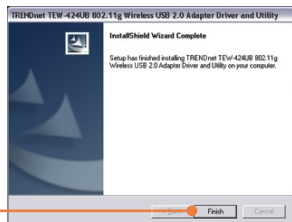
Anmerkung: Für Windows XP, bitte bei Schritt 3 weitermachen. Für Windows 2000, bitte bei Schritt 11 weitermachen.

### Windows XP

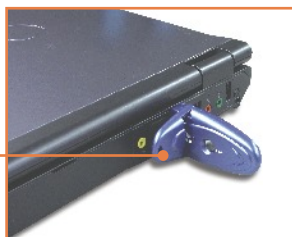
3. Klicken Sie auf **Continue Anyway** (Vorgang dennoch fortsetzen).



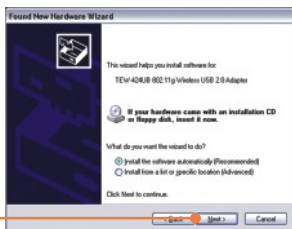
4. Klicken Sie auf **Finish**  
(Fertigstellen).



5. Verbinden Sie den Funkadapter mit  
einem verfügbaren USB-Anschluss  
Ihres Computers.



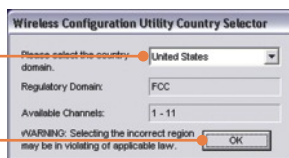
6. Klicken sie auf **Software  
automatisch installieren  
(Empfohlen)** und dann auf **Weiter**.



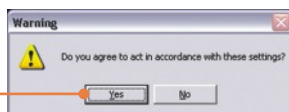
7. Klicken Sie auf **Continue Anyway** (Vorgang dennoch fortsetzen).



8. Wählen Sie den zutreffenden Geltungsbereich aus und klicken Sie dann auf **OK**.



9. Klicken Sie auf **Yes (Ja)**.



10. Klicken Sie auf **Finish** (Fertigstellen).

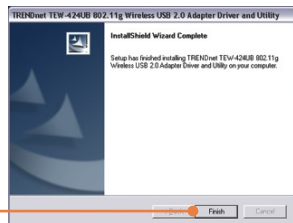


## Windows 2000

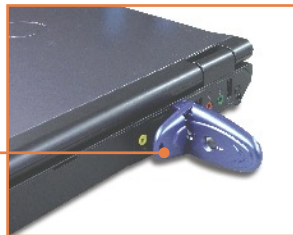
11. Klicken Sie auf **Yes (Ja)**.



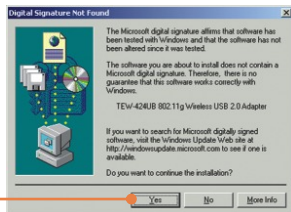
12. Klicken Sie auf **Finish (Fertigstellen)**.



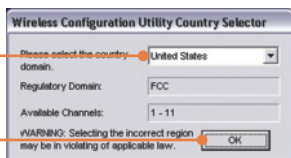
13. Verbinden Sie den Funkadapter mit einem verfügbaren USB-Anschluss Ihres Computers.



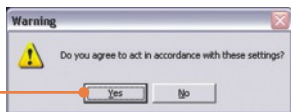
14. Klicken Sie auf **Yes (Ja)**.



15. Wählen Sie den zutreffenden Geltungsbereich aus und klicken Sie dann auf **OK**.



16. Klicken Sie auf **Yes (Ja)**.



## Ihre Installation ist beendet!

Weitere Informationen zu den Konfigurations- und erweiterten Einstellungen des TEW-424UB finden Sie im Abschnitt „Problembehandlung“ der Bedienungsanleitung auf der beiliegenden CD-ROM oder auf der Website von Trendnet unter <http://www.trendnet.com>.

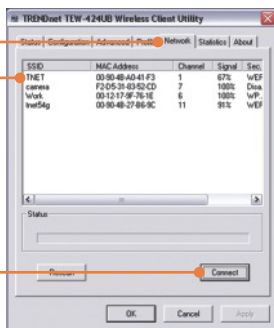


# 3. Drahtlose Konfiguration

1. Machen Sie einen **Doppelklick** auf das Icon **Netzwerkeinstellungen** in der Bildschirmecke rechts unten



2. Klicken Sie auf **Netzwerk** und wählen Sie die richtige **SSID** für Ihr Funknetzwerk. Klicken Sie auf **Verbinden**.



**Die drahtlose Verbindung ist jetzt vollständig konfiguriert.**

Weitere Informationen zu den Konfigurations- und erweiterten Einstellungen des TEW-424UB finden Sie im Abschnitt „Problembehandlung“ der Bedienungsanleitung auf der beiliegenden CD-ROM oder auf der Website von Trendnet unter <http://www.trendnet.com>.

**Q1: I inserted the Utility & Driver CD-ROM into my computer's CD-ROM Drive and the installation menu does not appear automatically. What should I do?**

**A1:** If the window does not appear automatically, click Start, click Run, and type D:\autorun where "D" in "D:\autorun.exe" is the letter assigned to your CD-ROM Drive, and then press the ENTER key on your keyboard.

**Q2: I completed all the steps in the quick installation guide, but my Wireless USB Adapter is not connecting to my access point. What should I do?**

**A2:** First, verify that the Network Name (SSID) matches your wireless router or access point's Network Name (SSID). Second, check your TCP/IP properties to ensure that Obtain an IP address automatically is selected. Third, open the Wireless Client Utility icon, click the Network tab and then click Scan to check and see if there are any available wireless networks listed.

**Q3: Windows is unable to recognize my hardware. What should I do?**

**A3:** Make sure your computer meets the minimum requirements as specified in Section 1 of this quick installation guide. Also, you must complete the installation of the wireless configuration utility (as described in Section 2) before connecting the Wireless USB Adapter to your computer. Lastly, you may consider moving the Wireless USB Adapter to a different USB port of your computer.

**Q4: I cannot open the wireless configuration utility. What should I do?**

**A4:** Access your device manager to make sure the adapter is installed properly. If you see a networking device with a yellow question mark or exclamation point, you will need to reinstall the device and/or the drivers. To access your device manager, right-click My Computer, click Properties, under Hardware tab click Device Manager.

**Q5: How do I install the drivers on Windows 98SE or ME?**

**A5:** Please refer to the User's Guide included on the Driver CD-ROM.

If you still encounter problems or have any questions regarding the TEW-424UB, please refer to the User's Guide included on the Utility & Driver CD-ROM or contact Trendnet's Technical Support Department.

### Certifications

This equipment has been tested and found to comply with FCC and CE Rules.

Operation is subject to the following two conditions:

- (1) This device may not cause harmful interference.
- (2) This device must accept any interference received. Including interference that may cause undesired operation.



Este equipamento opera em caráter secundário, isto é, não tem direito a proteção contra interferência prejudicial, mesmo de estações do mesmo tipo, e não pode causar interferência a sistemas operando em caráter primário.

Waste electrical and electronic products must not be disposed of with household waste. Please recycle where facilities exist. Check with you Local Authority or Retailer for recycling advice.



**NOTE:** THE MANUFACTURER IS NOT RESPONSIBLE FOR ANY RADIO OR TV INTERFERENCE CAUSED BY UNAUTHORIZED MODIFICATIONS TO THIS EQUIPMENT. SUCH MODIFICATIONS COULD VOID THE USER'S AUTHORITY TO OPERATE THE EQUIPMENT.

### ADVERTENCIA

En todos nuestros equipos se mencionan claramente las características del adaptador de alimentación necesario para su funcionamiento. El uso de un adaptador distinto al mencionado puede producir daños físicos y/o daños al equipo conectado. El adaptador de alimentación debe operar con voltaje y frecuencia de la energía eléctrica domiciliar existente en el país o zona de instalación.



## TRENDnet Technical Support

### US • Canada

**Toll Free Telephone:** 1(866) 845-3673

24/7 Tech Support

### Europe (Germany • France • Italy • Spain • Switzerland • UK)

**Toll Free Telephone:** +00800 60 76 76 67

English/Espanol - 24/7

Francais/Deutsch - 11am-8pm, Monday - Friday MET

### Worldwide

**Telephone:** +[31] (0) 20 504 05 35

English/Espanol - 24/7

Francais/Deutsch - 11am-8pm, Monday - Friday MET

## Product Warranty Registration

Please take a moment to register your product online.

Go to TRENDnet's website at <http://www.trendnet.com>

**TRENDnet**<sup>®</sup>  
20675 Manhattan Place  
Torrance, CA 90501  
USA