

TEW-424UB

54Mbps 802.11g Wireless USB 2.0 Adapter
Quick Installation Guide

Guide d'installation rapide du
54Mbps 802.11g USB 2.0 sans fil

Anleitung zur Schnellinstallation des
802.11g USB-2.0-Adapter mit 54MBit/s

Guía de Instalación Rápida
Adaptador inalámbrico USB 2.0 802.11g a 54Mbps

Руководство по быстрой установке
адаптера беспроводной связи 54 Мбит/с 802.11g Wireless USB 2.0

Version 11.12.04



TRENDnet[®]
TRENDware, USA
What's Next in Networking

Table of Contents

Русский	1
1. Подготовка к установке	1
2. Установка оборудования	2
3. Установка утилиты конфигурации беспроводной связи	3
4. Установка драйверов	6
5. Конфигурация беспроводной связи	9
6. Конфигурирование сетевого протокола TCP/IP	15
Troubleshooting	19

Русский QIG

1. Подготовка к установке

Проверьте комплектность

Убедитесь в том, что в коробке все имеется в наличии:



Минимальные системные требования

Перед установкой данного адаптера 802.11g Wireless USB необходимо иметь:

1. Компьютер с интерфейсом USB
2. Процессор -300 МГц и 32 МБ ОЗУ (рекомендуется)
3. CD-ROM-привод
4. Точка доступа Access Point 802.11g или 802.11b (для режима Infrastructure) или другой адаптер беспроводной связи 802.11g (для сетевого режима Ad-Hoc/Peer-to-Peer).
5. Windows 98SE/ME/2000/XP

Примечание: не подключайте USB-адаптер беспроводной связи к компьютеру до окончания инсталляции утилиты и драйвера.

2. Установка оборудования

Модель TEW-424UB можно подключать без выключения системы. TEW-424UB можно присоединять или отсоединять при включенном компьютере.

Присоедините к USB-порту компьютера адаптер TEW-424UB Wireless USB.

Примечание: для удобства можно воспользоваться удлинителем USB-кабелем из комплекта, чтобы увеличить расстояние при соединении между компьютером и адаптером TEW-424UB.



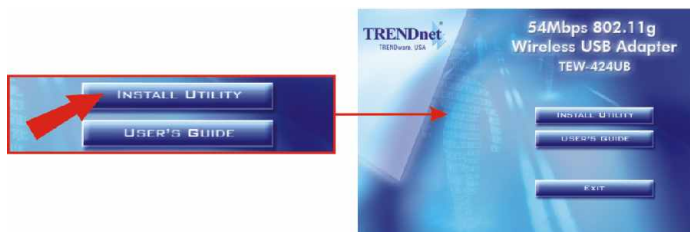
3. Установка утилиты конфигурации беспроводной связи

Windows 98SE/ME/2000/XP

1. Вставьте в CD-ROM-привод компьютера CD-ROM-диск к адаптеру TEW-424UB; меню установки появится автоматически. Если окно автоматически не появится, щелкните по кнопке Начать (Start), кнопке Пуск (Run) и в текстовом поле введите E:\Autorun.exe. Щелкните по кнопке ОК.

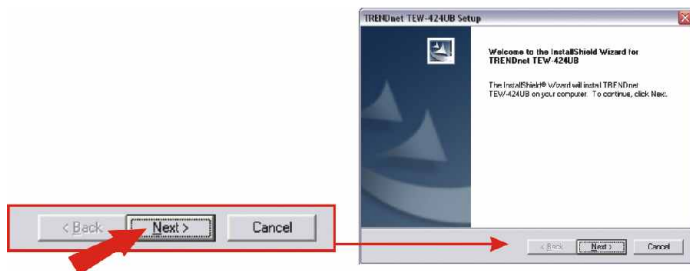
Примечание: Вместо буквы “E” в строке “E:\Autorun.exe” введите ту букву, которая присвоена вашему CD-ROM-приводу.

2. В меню установки щелкните по кнопке Установка утилиты (**Install Utility**).

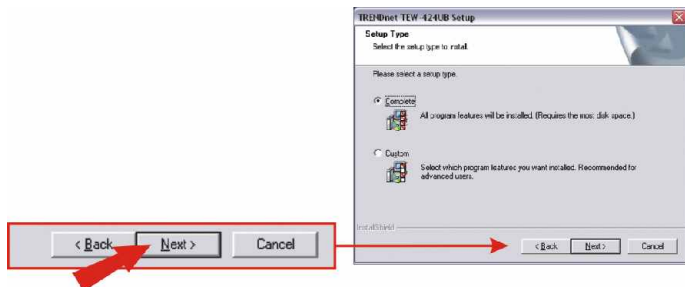


3. Во время установки утилиты конфигурации беспроводной связи следуйте указаниям Мастера установки.

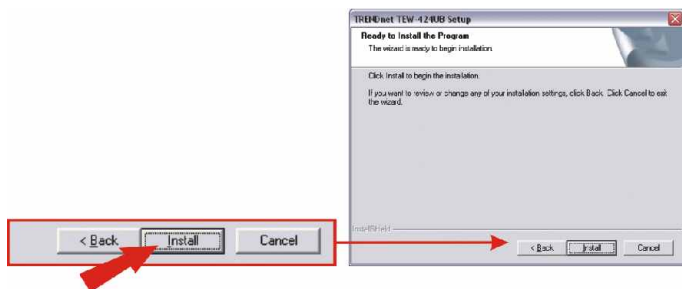
4. Щелкните по кнопке Далее (**Next**).



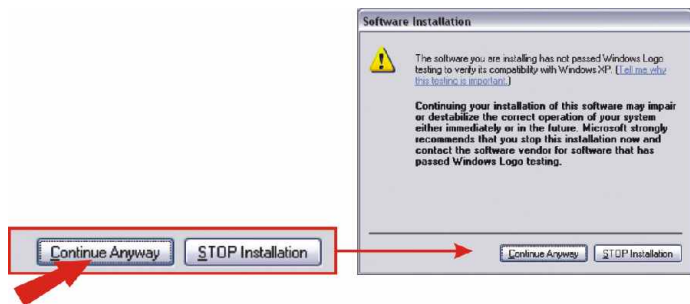
5. Щелкните по кнопке Далее (Next).



6. Щелкните по кнопке Установить (Install).

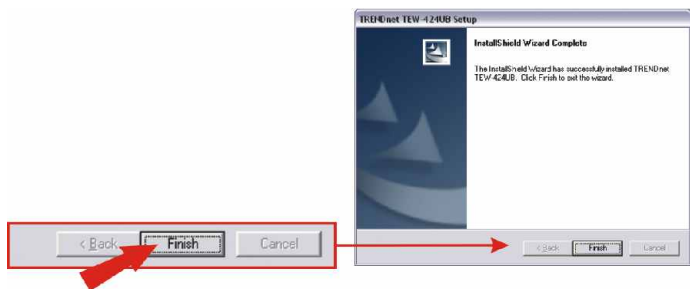


7. Появится предупреждение о том, что совместимость с Windows XP устанавливаемого устройства не проверена. Щелкните по кнопке Все равно продолжить (**Continue Anyway**).



Примечание: В Windows 2000 появится сообщение о найденной цифровой подписи (“**Digital Signature Not Found**“); для продолжения щелкните по кнопке Да (**Yes**).

8. Щелкните по кнопке Завершить (**Finish**).



9. В меню установки щелкните по кнопке Выход (**Exit**).

Примечание: В 98/Me выполните перезагрузку компьютера вручную.

4. Установка драйверов

Windows 98SE/ME

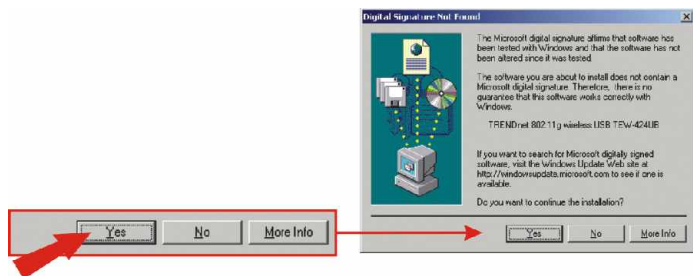
1. После установки утилиты присоедините к USB-порту компьютера USB-адаптер беспроводной связи. Windows обнаружит новое оборудование и автоматически загрузит драйвер.

Поздравляем!
Установка завершена.

Примечание: По завершении установки в системной лотке появится значок программы беспроводной связи (после часов, в правом нижнем углу экрана). Если он не появится, перезагрузите компьютер. **Перейдите к разделу 5 «Конфигурация беспроводной связи».**

Windows 2000

1. После установки утилиты присоедините к USB-порту компьютера USB-адаптер беспроводной связи. Windows обнаружит новое оборудование и автоматически загрузит драйвер.



2. При появлении окна с сообщением о ненайденной цифровой подписи щелкните по кнопке Да (Yes) для продолжения.

ПРИМЕЧАНИЕ: Адаптеры беспроводной связи компании TRENDnet прошли полные испытания во всех поддерживаемых ОС Windows с подтверждением их работоспособности.

Примечание: После щелчка по кнопке Да (Yes) в системной лотке появится значок программы беспроводной связи (после часов, в правом нижнем углу экрана). Если он не появится, перезагрузите компьютер. Перейдите к разделу 5 «Конфигурация беспроводной связи».

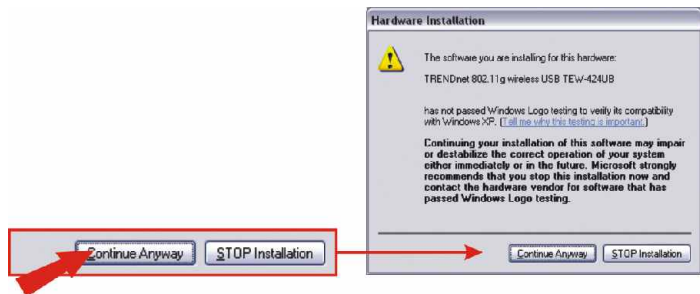
Windows XP

1. После установки утилиты присоедините к USB-порту компьютера USB-адаптер беспроводной связи. Появится Мастер установки нового оборудования. Выберите опцию автоматической установки программы (**Install the software automatically**) и не забудьте вставить в CD-ROM-привод CD-ROM-диск для TEW-424UB. Затем щелкните по кнопке Далее (**Next**).



2. Щелкните по кнопке Далее (**Next**).

3. Появится предупреждение о том, что совместимость с Windows XP устанавливаемого устройства не проверена. Щелкните по кнопке Все равно продолжить (**Continue Anyway**).



ПРИМЕЧАНИЕ: Адаптеры беспроводной связи компании TRENDnet прошли полные испытания во всех поддерживаемых ОС Windows с подтверждением их работоспособности.

4. Мастер установки нового оборудования уведомит об окончании инсталляции программы для TEW-424UB. Щелкните по кнопке Завершить (**Finish**).

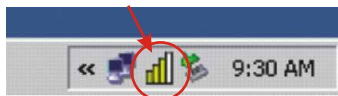


Примечание: После щелчка по кнопке Завершить (Finish) в системной лотке появится значок программы беспроводной связи (после часов, в правом нижнем углу экрана). Если он не появится, перезагрузите компьютер. Перейдите к разделу 5 «Конфигурация беспроводной связи».

5. Конфигурация беспроводной связи

Режим Infrastructure (соединение ПК с точкой доступа)

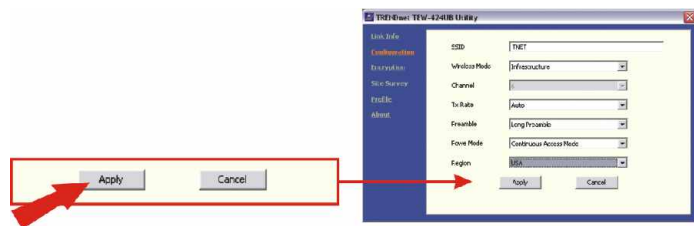
1. Дважды щелкните по значку программы беспроводной связи в системном лотке (после часов, в правом нижнем углу экрана).



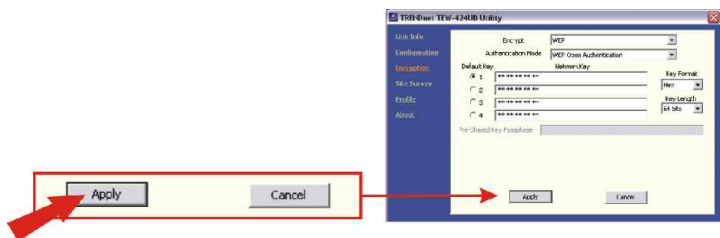
2. Щелкните по ссылке на конфигурацию (Configuration). Введите сетевой идентификатор (Network SSID), соответствующий идентификатору SSID вашей точки доступа (Access Point). (Если вы не знаете идентификатора SSID точки доступа, обратитесь к своим настройкам для Access Point)
3. Для беспроводного режима (Wireless Mode) выберите **Infrastructure (Access Point)**.
4. Выберите тот Регион, который соответствует вашей стране.

Предупреждение: имейте в виду, что при неправильном выборе страны может нарушаться применяемая правовая норма вашей страны. Вы несете ответственность за соответствие конфигурации канала беспроводной связи регулятивным нормам.

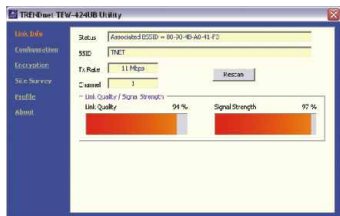
5. Щелкните по кнопке Применить (**Apply**).



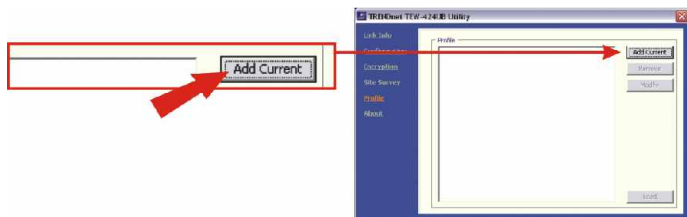
6. Если необходимо подключить шифрование, щелкните по ссылке Encryption. Щелкните в окошке возле Data Encryption, введите ключ WEP, соответствующий шифровой настройке беспроводной сетевой связи, затем щелкните по кнопке Применить (**Apply**).



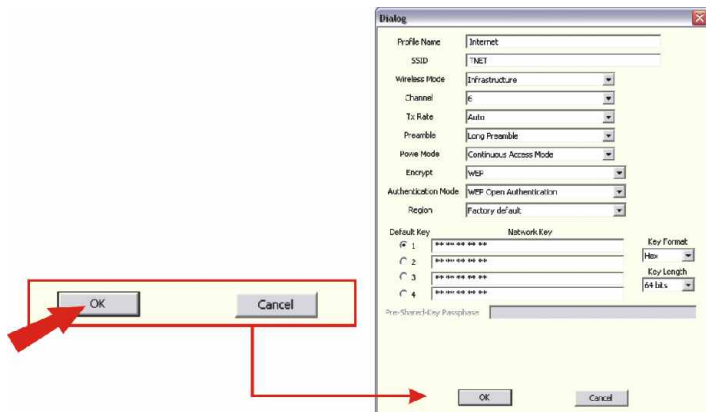
7. Если видна информация о соединении в окне Сведения о связи (Link Info), значит конфигурирование USB-адаптера беспроводной связи завершена.



8. Для сохранения текущих настроек в профиль щелкните по ссылке Profile. Затем щелкните по кнопке Добавить текущий (**Add Current**).



9. Введите имя профиля, затем щелкните по кнопке **OK**.

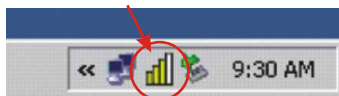


10. Конфигурирование USB-адаптера беспроводной связи завершено.



Режим Ad-Нос (соединение между компьютерами)

1. Дважды щелкните по значку программы беспроводной связи в системном лотке (после часов, в правом нижнем углу экрана).



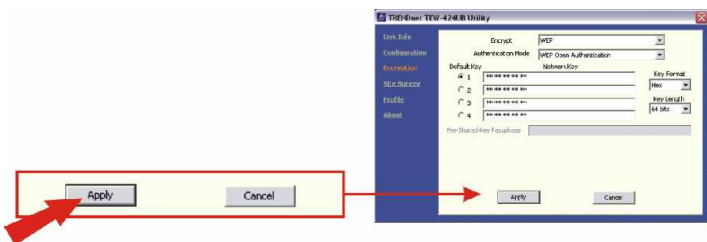
2. Щелкните по ссылке на конфигурацию (Configuration). Выберите сетевой идентификатор (Network SSID), соответствующий идентификатору SSID карты беспроводной связи, с которой будет установлено соединение. (Если идентификатор SSID карты неизвестен, обратитесь к настройкам карты)
3. В качестве режима беспроводной связи (Wireless Mode) выберите **Ad-Hoc (Computer to Computer)**.
4. Выберите тот Регион, который соответствует вашей стране.

Предупреждение: имейте в виду, что при неправильном выборе страны может нарушаться применяемая правовая норма вашей страны. Вы несете ответственность за соответствие конфигурации канала беспроводной связи регулятивным нормам.

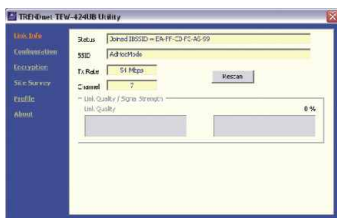
5. В связи с конфигурированием сети в режиме Ad-Нос необходимо выбрать Канал (Channel). На обоих компьютерах выберите одинаковый номер канала, затем щелкните по кнопке Применить (**Apply**).



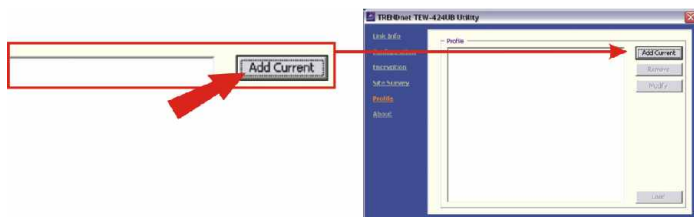
6. Если необходимо подключить шифрование, щелкните по ссылке Encryption. Щелкните в окошке возле Data Encryption. Введите ключ WEP, соответствующий шифровой настройке беспроводной сетевой связи, затем щелкните по кнопке Применить (**Apply**).



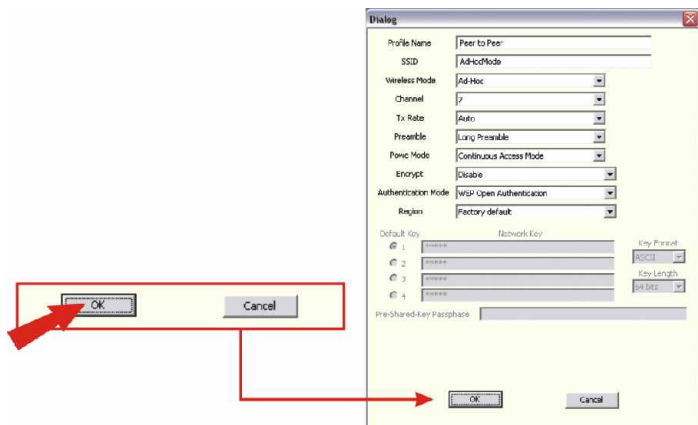
7. Если видна информация о соединении в окне Сведения о связи (Link Info), значит конфигурирование USB-адаптера беспроводной связи завершена.



8. Для сохранения текущих настроек в профиль щелкните по ссылке Profile, затем щелкните по кнопке Добавить текущий (**Add Current**).



9. Введите имя профиля, затем щелкните по кнопке **OK**.



10. Конфигурирование USB-адаптера беспроводной связи завершено.



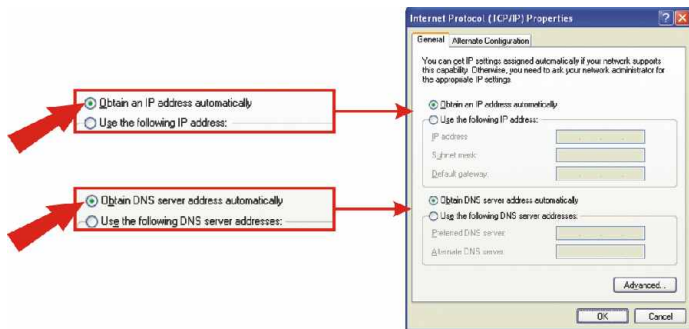
6. Конфигурирование сетевого протокола TCP/IP

Для пользователей Windows 2000/XP

1. На рабочем столе правой кнопкой мыши щелкните по ссылке Сетевые подключения (**My Network Places**) > выберите Свойства (**Properties**) > правой кнопкой мыши щелкните по Беспроводное соединение (**Wireless Network Connection**) > выберите Свойства (**Properties**), после чего появится окно беспроводного подключения.
2. Выбрав закладку Общие (**General**), выберите Интернет-протокол (**Internet Protocol (TCP/IP)**) > щелкните по кнопке Свойства (**Properties**), после чего появится окно свойств Интернет-протокола (TCP/IP).

i. При настройке DHCP IP-адреса

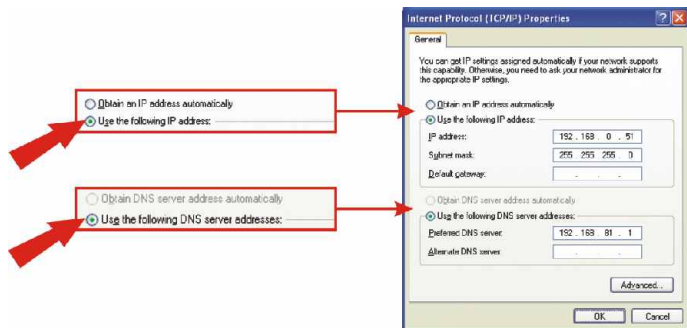
1. Выберите опцию Получить IP-адрес автоматически.
2. Выберите Получить адрес DNS-сервера автоматически.



3. Для завершения нажмите на кнопку ОК.

ii. При настройке статического IP-адреса

1. Выберите Использовать следующий IP-адрес и введите адреса шлюза: IP, Subnet Mask, Default
2. Выберите Использовать след/адрес DNS-сервера и введите DNS-адреса.



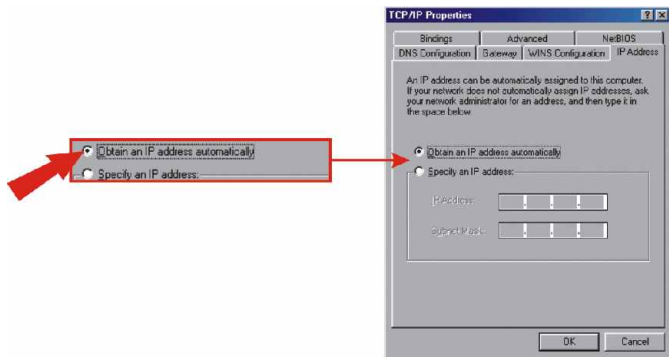
3. Для завершения нажмите на кнопку ОК.

Для пользователей Windows 98/ME

1. На рабочем столе правой кнопкой мыши щелкните по ссылке Сетевое окружение (**Network Neighborhood**) > выберите Свойства (**Properties**) > правой кнопкой мыши щелкните по Беспроводное соединение (**Wireless Network Connection**) > выберите Свойства (**Properties**), после чего появится окно беспроводного подключения.
2. Выбрав закладку конфигурации (**Configuration**), выберите **802.11b Pen Size Wireless USB Adapter (TCP/IP protocol)** > щелкните по кнопке Свойства (**Properties**), после чего появится окно свойств TCP/IP-протоколов.

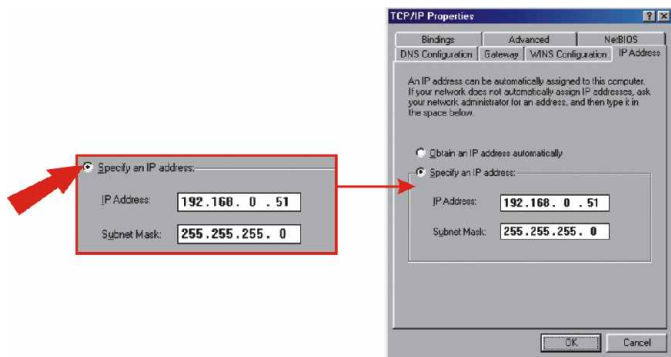
I. При настройке DHCP IP-адреса

1. Выберите опцию Получить IP-адрес автоматически .



ii. При настройке статического IP-адреса

1. Выберите опцию Указать IP-адрес и введите адреса IP, маски подсети.



Примечание: Если «Точка доступа беспроводной связи» или «Маршрутизатор беспроводной связи» вашей сети имеет функцию DHCP-сервера, то для облегчения конфигурирования ее нужно включить и настроить адаптер беспроводной связи, используя конфигурацию DHCP IP. Адаптер после соединения с точкой доступа или маршрутизатором получит адрес автоматически.

I. Проверка IP-адреса адаптера

Windows 2000/XP:

Нажмите на кнопку Пуск, выберите Выполнить, введите **cmd** и нажмите на кнопку ОК. В командной строке (C:\), введите **ipconfig/all** и нажмите на ввод.

Windows 98/ME:

нажмите на кнопку Пуск, выберите Выполнить, введите **winipcfg** и нажмите на кнопку ОК. В выпадающем меню выберите имя сетевого адаптера (не PPP-адаптера).

Команда переброски:

Если IP-адрес подключенного к сети устройства, в командной строке (с:\) введите **ping xxx.xxx.xxx.xxx** (где xxx.xxx.xxx.xxx является IP-адресом устройства) и нажмите на ввод. Если этот IP-адрес дает ответ, то ваш компьютер должен поддерживать связь с данным устройством.

Troubleshooting

Q1: I completed all the steps in the quick installation guide, but my wireless USB Adapter isn't connecting to my access point. What should I do?

A1: First, you should first verify that the Network SSID matches your wireless router or access point's SSID. Second, you should check your TCP/IP properties to ensure that Obtain an IP address automatically is selected. Third, you can click on the Site Survey link to check and see if there are any available wireless networks listed.

Q2: Windows is unable to recognize my hardware. What should I do?

A2: Make sure your computer meets the minimum requirements as specified in Section 1 of this quick installation guide. Also, you must install the wireless configuration utility (as described in Section 3) before connecting the wireless USB Adapter.

Q3: I cannot open the wireless configuration utility. What should I do?

A3: Go to your device manager (control panel à system) to make sure the adapter is installed properly. If you see a networking device with a yellow question mark or exclamation point, you will need to reinstall the device and/or the drivers.

If you still encounter problems, please refer to the User's Guide CD-ROM or contact technical support.

Contact Technical Support

Telephone: +1-310-626-6252
Fax: +1-310-626-6267
Website: www.TRENDNET.com
E-mail: support@trendware.com

Technical Support Hours

7:00AM ~ 6:00PM
Monday through Friday
Pacific Standard Time (except holidays)

Certifications

This equipment has been tested and found to comply with FCC and CE Rules. Operation is subject to the following two conditions:

- (1) This device may not cause harmful interference.
- (2) This device must accept any interference received.
Including interference that may cause undesired operation.





TRENDware, USA

What's Next in Networking

Product Warranty Registration

Please take a moment to register your product online.
Go to TRENDware's website at <http://www.TRENDNET.com>

TRENDware International, Inc.
3135 Kashiwa Street
Torrance, CA 90505

<http://www.TRENDNET.com>