

חוברת הסבר

לכרטיס רשת

**TEW-424UB**



## תוכן עיניינים

עמודים	נושא
3	דרישות מערכת
4	תהליך התקנה
5	בדיקת דגם
6	הסבר נוריות
7	התקנת utility
11	חיבור הכרטיס למחשב
	התקנה דרייבר לפי מערכת הפעלה :
12	WIN98se/ME
12	WIN2000
12	WIN XP
15	קביעת תצורת רשת אלחוטית
24	בעיות נפוצות

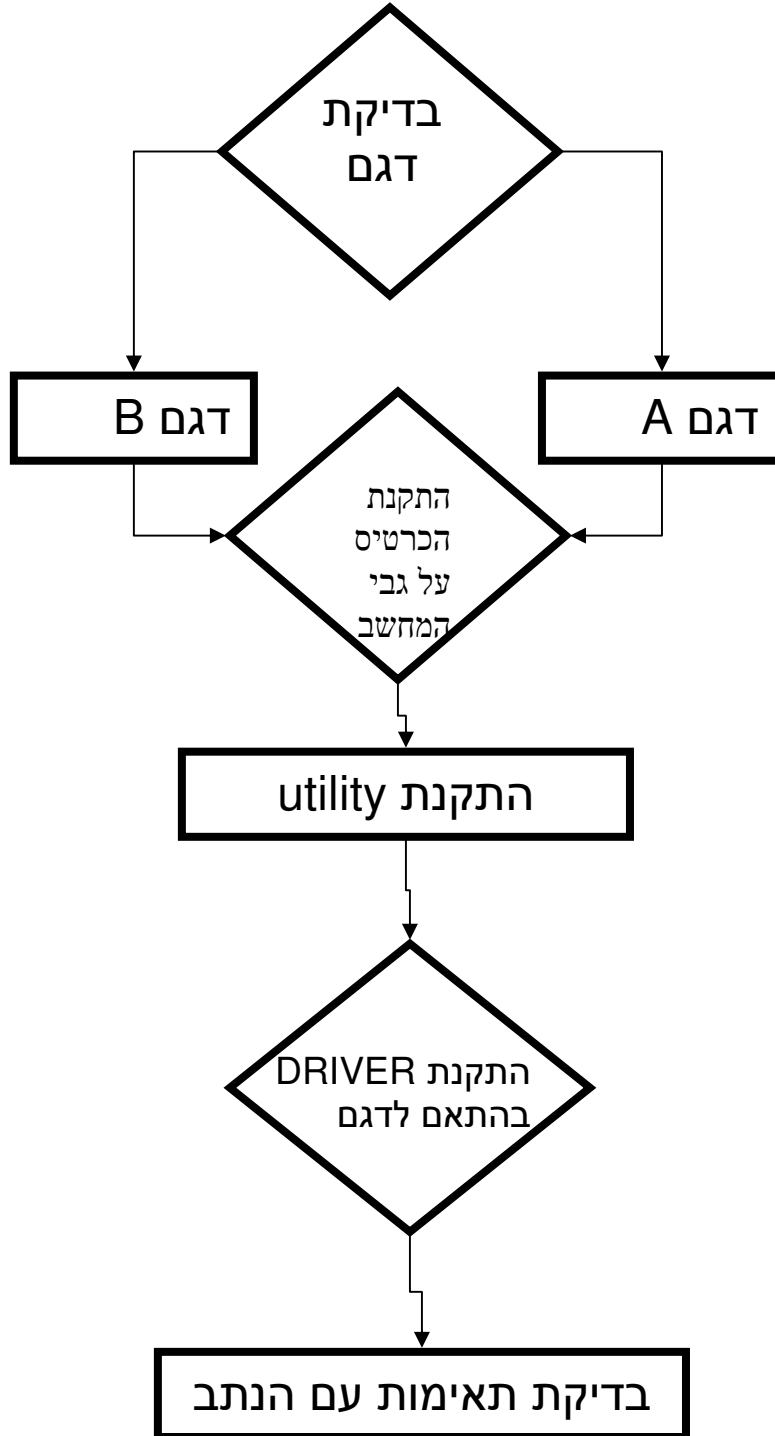
## תכולת האריזה

- (1) כרטיס רשת USB .
- (2) תקליטור התקנה.
- (3) חוברת הסבר באנגלית.

## דרישות מערכת

- (1) מחשב עם חיבור USB.
- (2) מהירות מעבד 300 MHz ומעלה.
- (3) זיכרון 32 MB ומעלה.
- (4) כונן CD-ROM.
- (5) INFRASTRUCTUR ACCES POINT/ בשביל חיבור 802.11g/b נתב
- (6) כל מתאם לרשת אלחוטית לצורך חיבור AD-HOC.
- (7) מערכת הפעלה WIN98se/ME, WIN2000, WINXP.

# תהליך התקנה



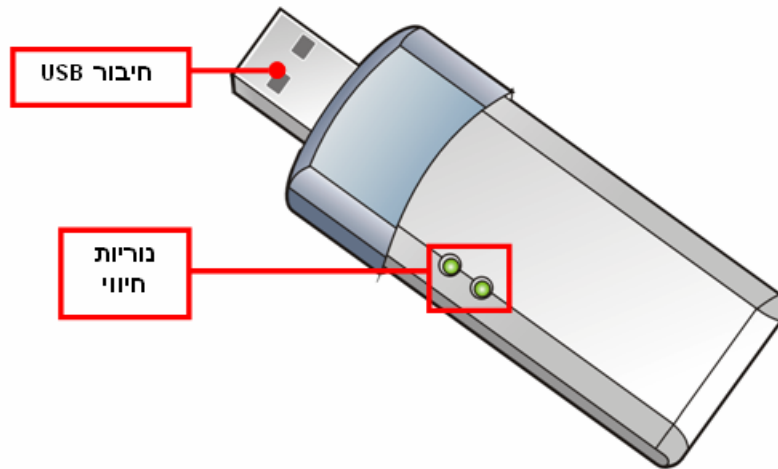
## בדיקת דגם

לכרטיס הרשת 424ub יש שני דגמים, על מנת לזהות את הדגמים ניתן להסתכל על התמונה הבאה ועל פיה לזהות את הדגם.

TEW-424UB	
Select Verison	Image (Click on image to enlarge)
<b>A</b>	
<b>V2</b>	

## הסבר נוריות:

### דגם A:



נורה	תיאור
Link (ירוק)	נורה שמראה שהכרטיס מחובר לרשת האלחוטית
ACT (ירוק)	נורה שמהבהבת שמראה שהכרטיס מקבל או מעביר מידע ברשת האלחוטית

### דגם V2:

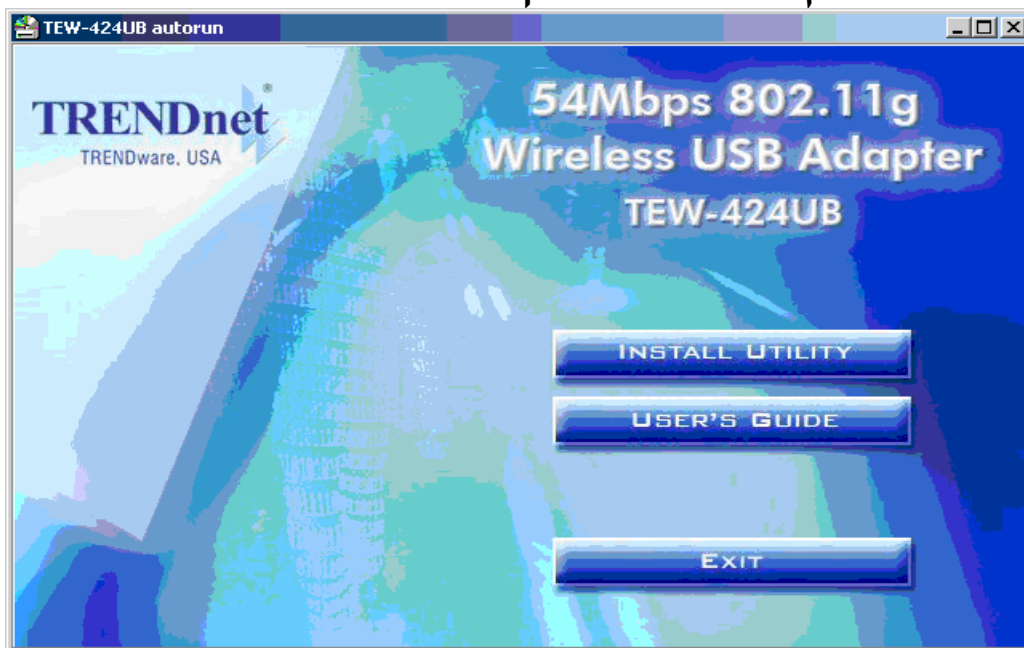


נורת LINK  
מהבהבת- כאשר המכשיר סורק תחנות על מנת לחפש רשת להתחבר אליה.  
דולקת תמיד- כאשר המכשיר מקושר לרשת.

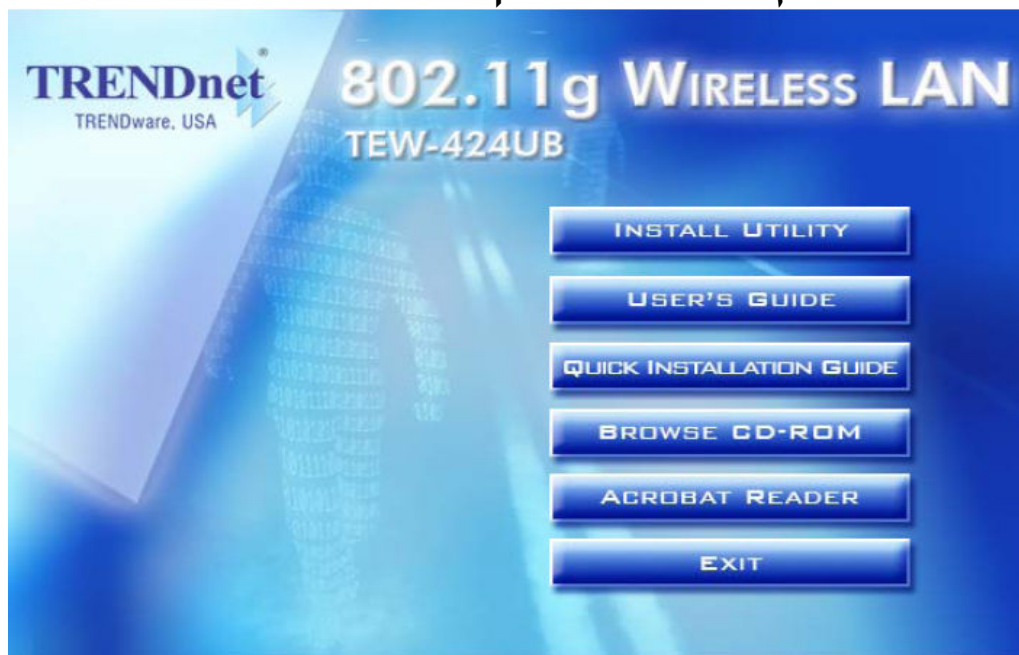
## התקנת UTILITY

1. לפני חיבור הכרטיס למחשב יש להתקין UTILITY.
2. בחר INSTALL UTILITY.

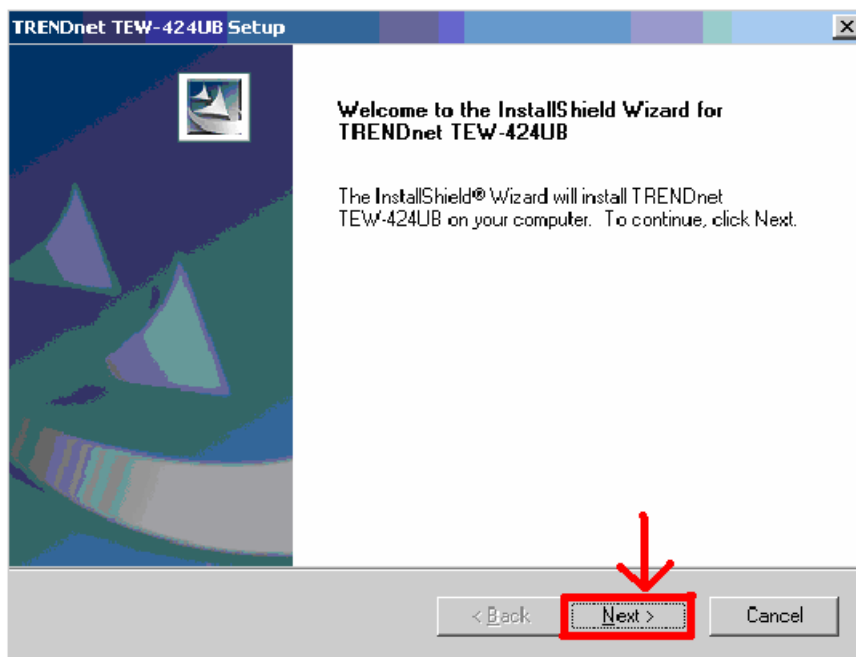
בדגם A נקבל את המסך הבא:



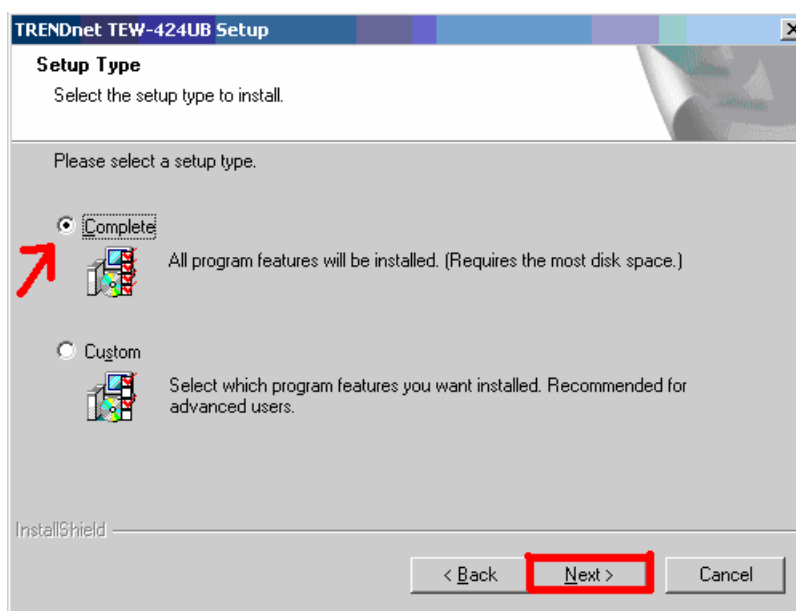
בדגם V2 נקבל את המסך הבא:



במסך הבא יש להקיש על NEXT (בשני הדגמים העמוד הבא אותו הדבר).



לאחר ההקשה על NEXT יופיע המסך הבא :



יש להקיש על לחצן NEXT.

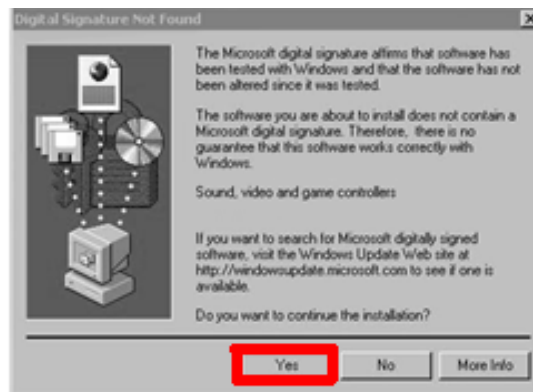


לאחר ההקשה תופיע אזהרה של WINDOWS ,  
למי שמשתמש ב-Windows XP יש להקיש על CONTINUE ANYWAY.



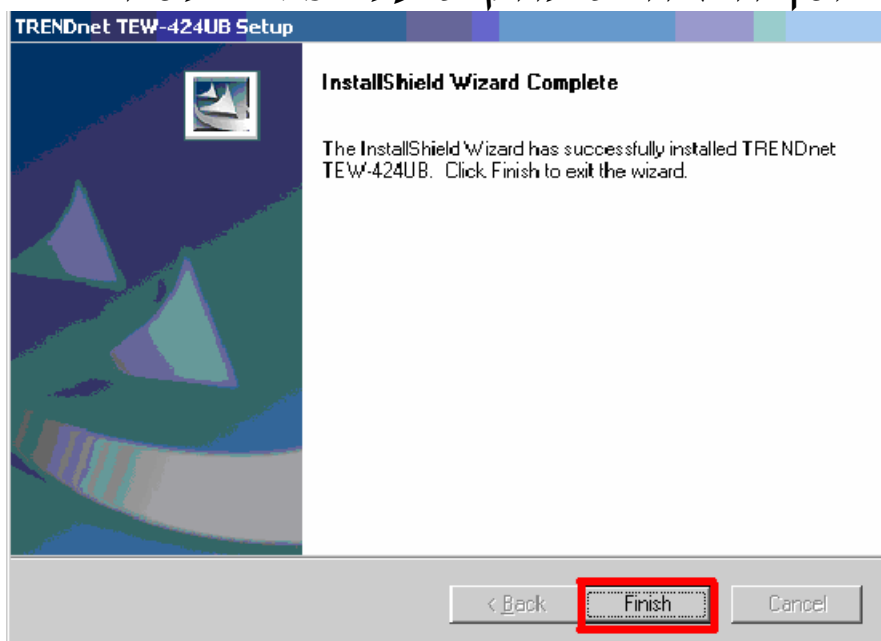
Windows® XP

מי שמשתמש ב-WINDOWS 2000 יש ללחוץ על YES



Windows® 2000

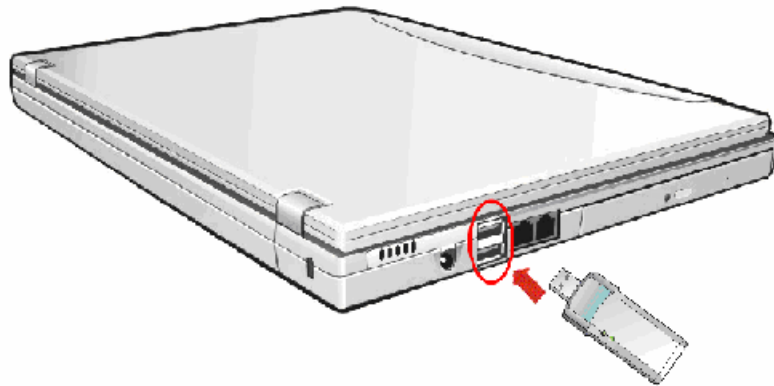
## במסך הבאה יש להקיש על FINISH לסיום



**הערה:** לאחר סיום ההתקנה המשתמשים במערכת הפעלה WINDOWS 98SE/ME חייבים לאתחל את המחשב באופן ידני.

## חיבור הכרטיס למחשב

לאחר סיום ההתקנה יש לחבר את כרטיס הרשת לחיבור המתאים (USB).



לאחר חיבור כרטיס הרשת המחשב יזהה את חיבור הכרטיס ויפיע "Add new hardware wizard" (אשף מציאת חומרה חדשה). בהתאם למערכת ההפעלה.

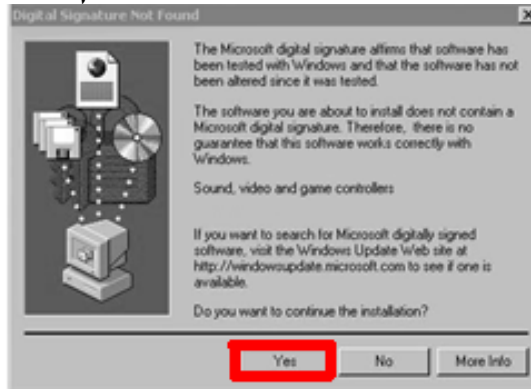
## התקנת ה-DRIVER

### WINDOWS 98SE/ME

WINDOWS יזהה את הכרטיס ויתקין את הדרייבר באופן אוטומטי.  
לאחר הסיום יופיע בסרגל הכלים שעל ה-DESKTOP אייקון של הרשת.

### WINDOWS 2000

WINDOWS יזהה את הכרטיס ויתקין את הדרייבר באופן אוטומטי.  
במהלך ההתקנה תופיע אזהרה יש ללחוץ על YES

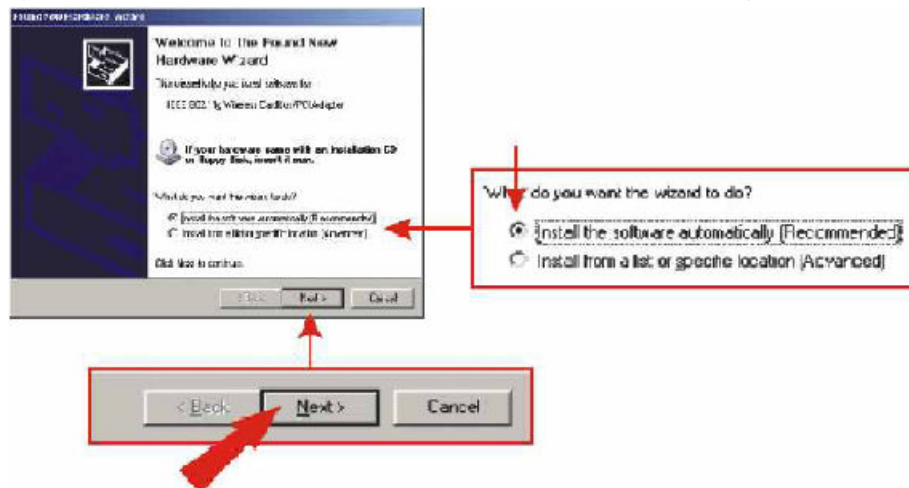


### Windows® 2000

לאחר הסיום יופיע בסרגל הכלים שעל ה-DESKTOP אייקון של הרשת.

### WINDOWS XP

לאחר חיבור כרטיס ה-USB יופיע "אשף מציאת חומרה חדשה" (FOUND NEW HARDEWARE WIZARD)



יש לוודא שהתקנת תוכנה באופן אוטומטי (INSTALL THE SOFTWARE AUTOMATICALLY) במסך הבא תופיע אזהרה של WINDOWS יש להקיש על .CONTINUE ANYWAY.



Windows® XP



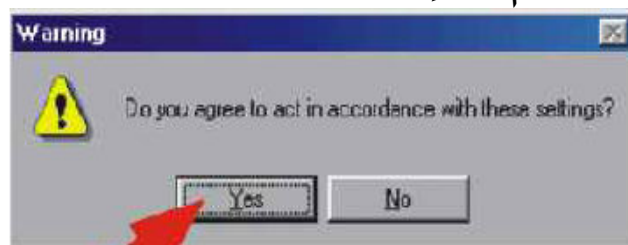
לסיום יש להקיש על FINISH.

## דגם V2

לפני סיום ההתקנה יופיע המסך הבא :







במסך זה עליך לבחור את המדינה שבה אתה נמצא לאחר שבחרת יש להקיש OK.  
ואז תשאל האם אתה מוכן להפעיל את החיבור בתנאים שרשמת יש להקיש על YES.



## קביעת תצורת הרשת האלחוטית

### דגם A

בסרגל הכלים שעל שולחן העבודה יופיע האייקון , 

אייקון	תיאור
	הרשת האלחוטית נוטרלה על ידי Windows Zero Configuration
	אין חיבור
	קצב העברת נתונים עובד בתצורת שידור של 802.11b
	קצב העברת נתונים עובד בתצורת שידור של 802.11g

על מנת להיכנס להגדרות של הכרטיס יש להקיש לחיצה כפולה על האייקון.  
המסך שיפתח יציג את נתוני המערכת.

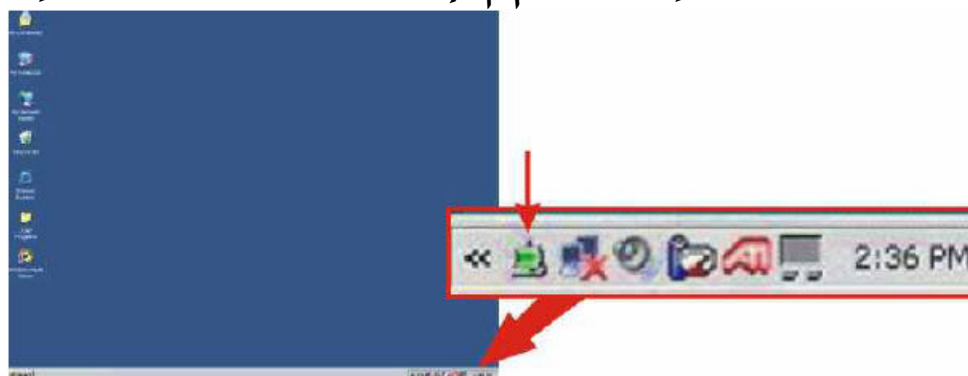
### דגם V2

בסרגל הכלים שעל שולחן העבודה יופיע האייקון הבא :

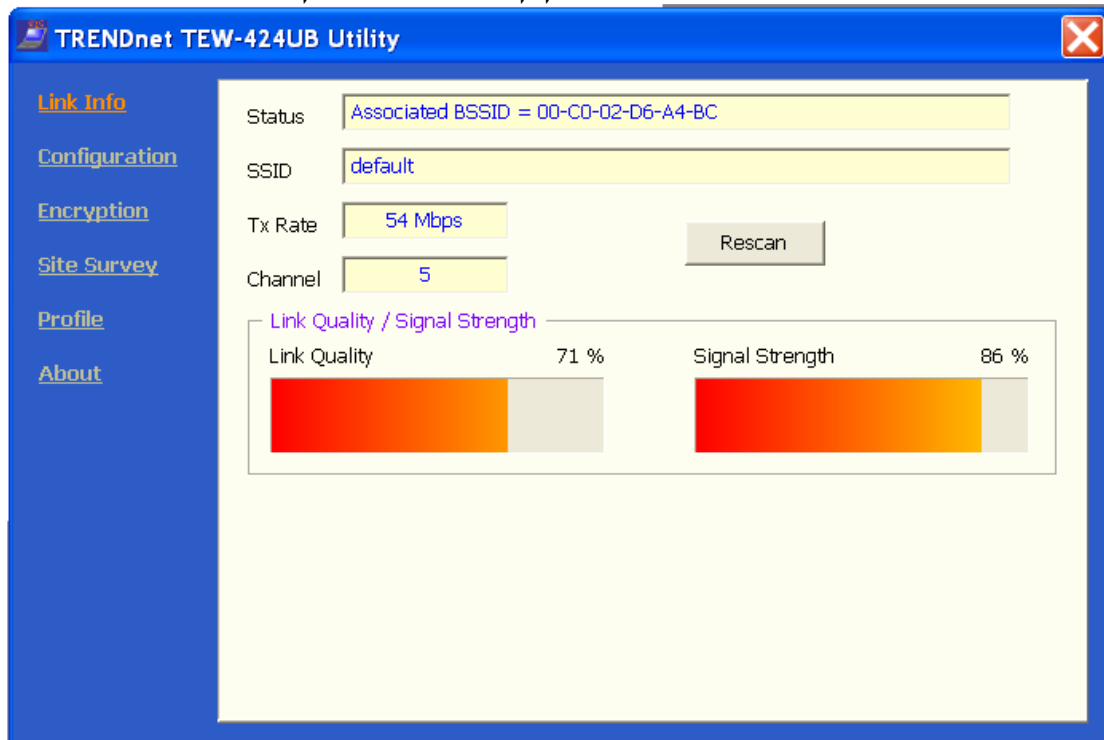


כאשר האייקון בצבע **אדום** זאת אומרת שלא זוהתה רשת אלחוט.  
כאשר האייקון בצבע **ירוק** זאת אומרת שהמערכת עובדת .

על מנת להיכנס להגדרות הרשת האלחוטית יש להקיש לחיצה כפולה על האייקון (לא משנה באיזה צבע הוא).



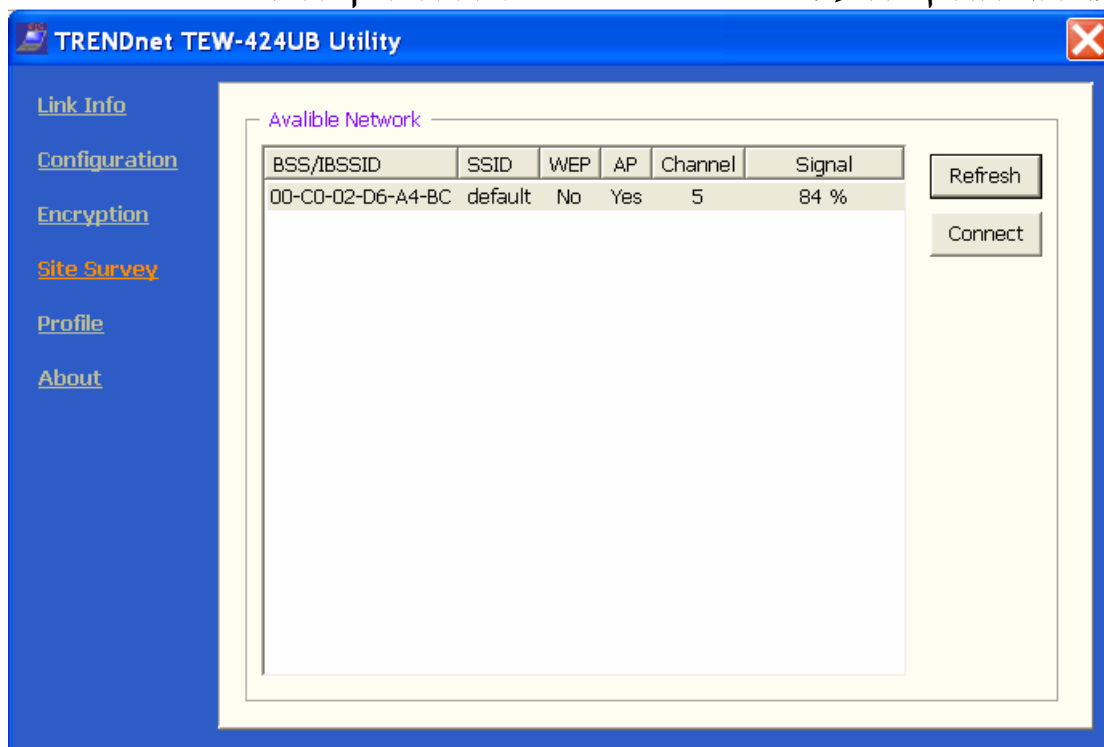
לאחר הלחיצה הכפולה על האייקון יפתח החלון הבא :



- בחלון זה (LINK INFO) ניתן לראות נתונים כללים של המערכת כגון :
- 1) STATUS - מראה את ה-SSID של המערכת שאליה אנו מחוברים.
  - 2) SSID (שם הרשת) - מראה את ה-SSID של הכרטיס עצמו.
  - 3) Tx RATE - מראה את קצב העברת הנתונים.
  - 4) CHANNEL - מראה באיזה ערוץ משתמש הכרטיס.
  - 5) LINK QUALITY/ SIGNAL STRENGTH - מראה את העוצמה והאיכות של האות.



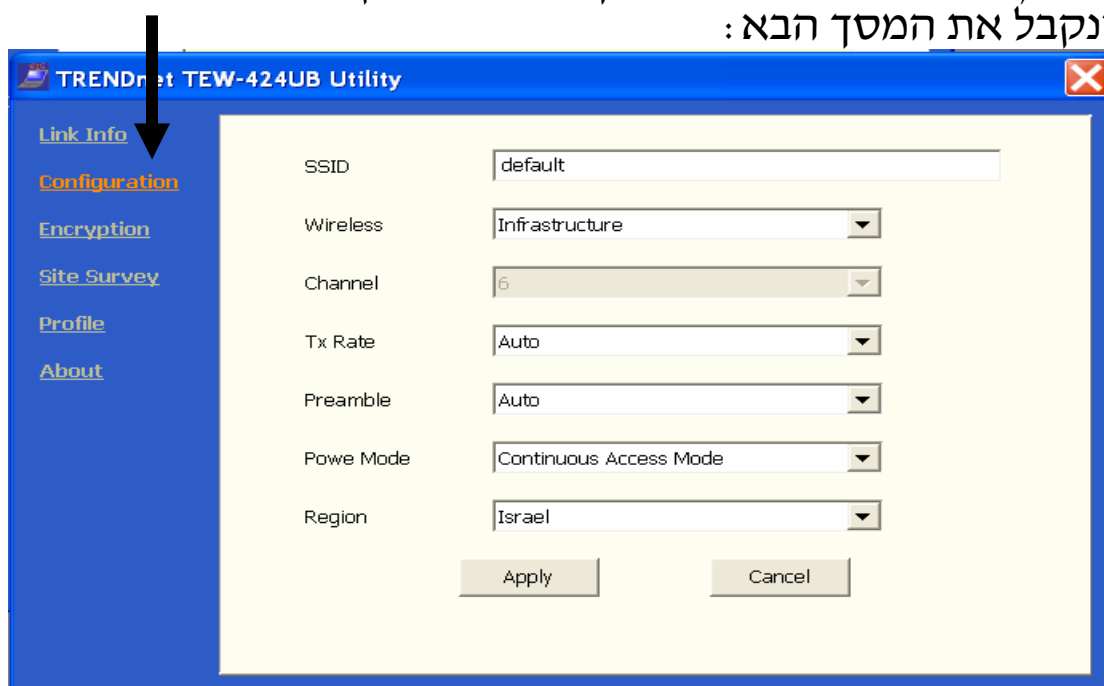
בכדי להתחבר לרשת אלחוטית יש להיכנס בתפריט ל-SITE SURVER-  
לאחר ההקשה על SITE SURVEY יפתח המסך הבא :



בכדי לבדוק אילו רשתות פועלות באזור ולבחור את הרשת שאליה אנחנו רוצים להתחבר יש :

- 1) להקיש על לחצן REFRESH ואז תתבצע סריקה של רשתות פועלות.
- 2) לאחר הסריקה והופעת הרשת על המסך, יש לסמן אותה וללחוץ על CONNECT.

במקרה וה-SSID של הרשת לא מופיע כי הוא חסום והינך מכיר אותו, על מנת להגדיר אותו נקיש על על חוצץ CONFIGURATION ונקבל את המסך הבא :

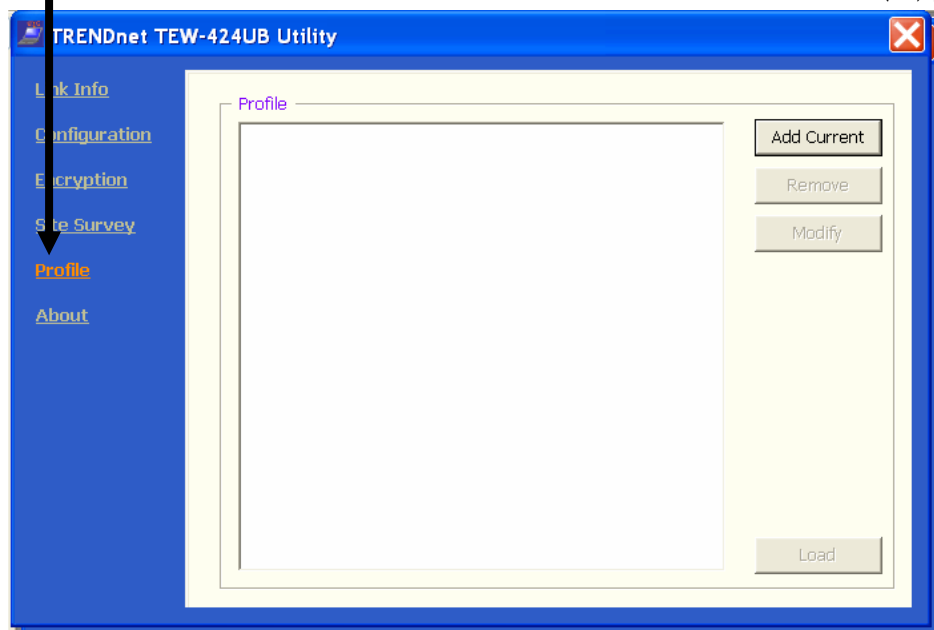


במידה והינך מכיר בצע את הפעולות הבאות :  
1) SSID - בחלק זה עלינו לרשום את ה-SSID של ה-נתב/ACCESS POINT במידה ובחרנו INFRASTRUCTURE במידה ובחרנו במצב AD-HOC נרשום את ה-SSID של הכרטיס שאליו אנחנו מתחברים.

## 2) WIRELESS :

בחלק זה עלינו לבחור לבחור אחד משני המצבים :  
(- INFRASTRUCTURE = כאשר רוצים לחבר את מהערכת כ-נתב/ACCESS POINT.  
(- AD-HOC = נבחר כאשר יש שני מחשבים שאותם רוצים להגדיר כרשת.  
3) CHANNEL- ניתן לשנות את הערוץ רק מתי שבחרים ב- WIRELESS במצב AD-HOC.  
4) REGION- יש לבחור במדינת ישראל.

במידה ורוצים להגדיר פרופיל יש ללחוץ על PROFILE ויפתח המסך הבא :



על מנת להגדיר את הפרופיל נקיש על ADD CURRENT ויפתח המסך הבא :

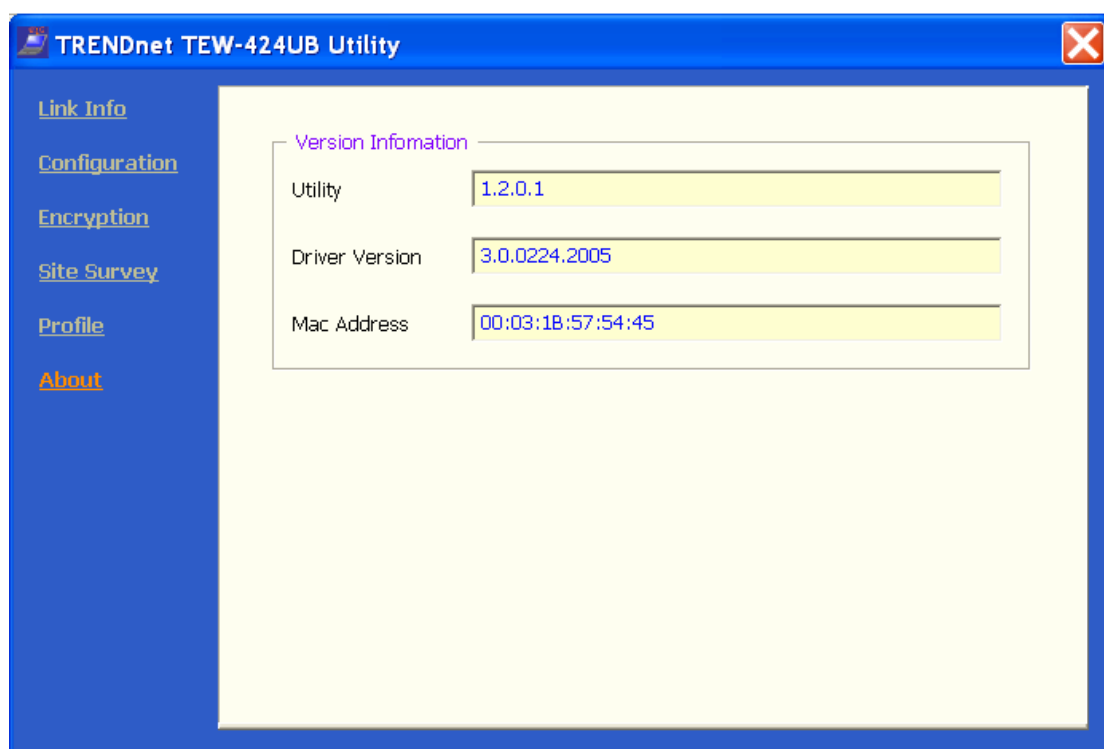
במסך זה עלינו להגדיר את כל הרשת:

The screenshot shows a 'Dialog' window with the following fields and options:

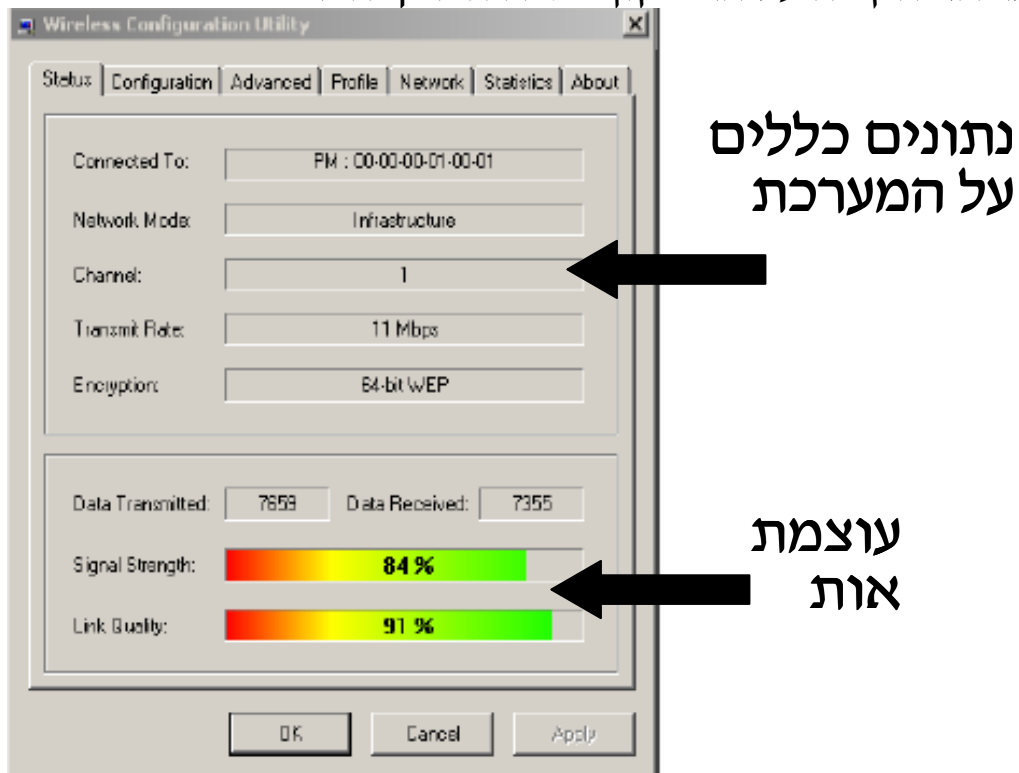
- Profile: [Empty text box]
- SSID: default
- Wireless: Infrastructure
- Channel: 8
- Tx Rate: Auto
- Preamble: Auto
- Power Mode: Continuous Access Mode
- Encrypt: Disable
- Authentication Mode: WEP Auto Switch
- Region: Israel
- Default Key: 1 (selected), 2, 3, 4 (radio buttons)
- Network Key: [Four masked text boxes for keys 1-4]
- Key Format: ASCII
- Key Length: 64 bits
- Pre-Shared-Key Passphrase: [Empty text box]
- Buttons: OK, Cancel

בכדי להגדיר את פרופיל המשתמש יש לתת שם משתמש, ולרשום את הSSID, להגדיר מצב עבודה (נתב/AP או AD-HOC) במידה ויש הצפנה יש לרשום אותה, רשום את המדינה ובסוף להקיש על OK.

על מנת לדעת פרטים על הגירסה של התוכנה יש להקיש על ABOUT.



לאחר הקשה על האייקון יפתח המסך הבא :

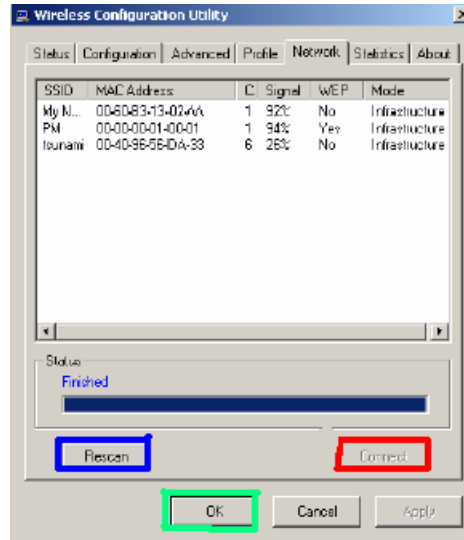


מסך זה מציג נתונים כללים על המערכת כגון : עוצמת אות, מצב הרשת.

על מנת למצוא רשת נקיש על חוצץ NETWORK.  
בכדי לראות אילו רשתות משדרות בסביבת כרטיס הרשת עלינו :

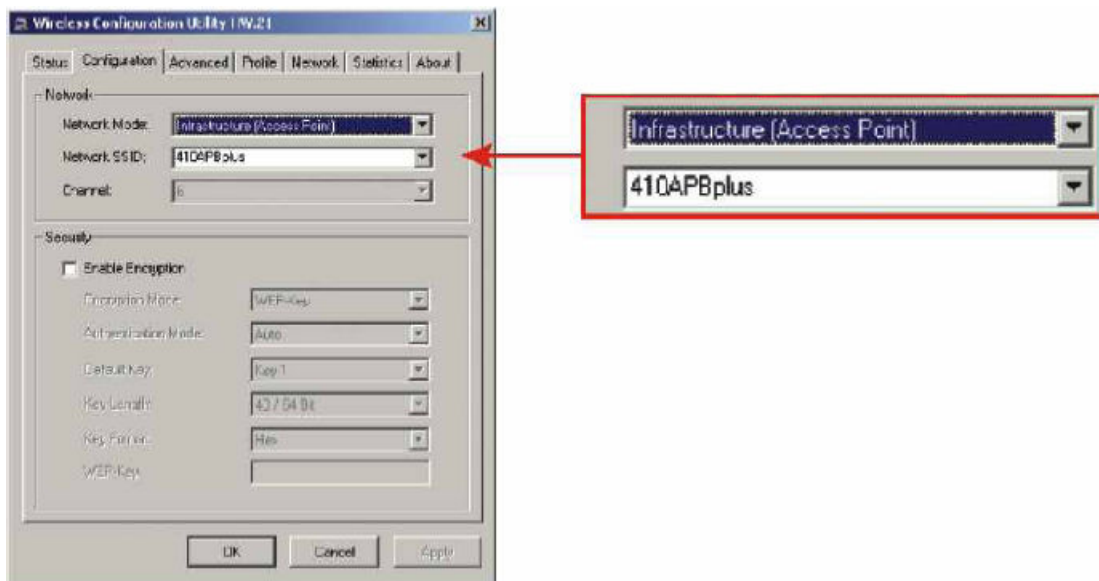
1) לגשת לחוצץ NETWORK ושם במידה ולא מופיעות רשתות ניתן ללחוץ על RESCAN (מסומן בצבע כחול) והמערכת מתחילה לסרוק.

2) במידה ויופיעו מספר רשתות ניתן לבחור לאיזו רשת להתחבר, התחברות לרשת מסויימת תעשה כך סימון הרשת על ידי העכבר והקשה על לחצן CONNECT (מסומן בצבע אדום) שנמצא בצד ימין בתחתית העמוד או הקשה כפולה על גבי העכבר .



לאחר סיום יש לאשר ולהקיש על לחצן O.K. (מסומן בצבע ירוק).

במידה וה-SSID לא מופיע כי הוא חסום והינך מכיר אותו בצע את הפעולות הבאות:  
 נקיש על על חוצץ CONFIGURATION וקבל את המסך הבא:



מסך זה מחולק לשניים:

חלק ראשון NETWORK- בחלק זה מסמנים את הגדרות המערכת.

### (1) NETWORK MODE

- בחלק זה עלינו לבחור לבחור אחד משני המצבים:
- (- INFRASTRUCTURE = כאשר רוצים לחבר את מהערכת כ-נתב/ACCESS POINT.
- (- AD-HOC = נבחר כאשר נרצה להגדיר שני מחשבים כרשת.

2) NETWORK SSID - בחלק זה עלינו לרשום את ה-SSID (שם הרשת) של ה-נתב/ACCESS POINT במידה ובחרנו INFRASTRUCTURE ובמידה ובחרנו במצב AD-HOC נרשום את ה-SSID של הכרטיס שאליו אנחנו מתחברים.

חלק שני SECURITY בחלק זה ניתן לתת מפתחות הצפנה לחיבור הרשת.

## בעיות נפוצות

1) ביצעתי את כל הוראות ההתקנה ועדין הכרטיס לא מצליח להתחבר לנתב.

תשובה:

עליך לוודא שה-NETWORK SSID של הכרטיס תואם ל-SSID של הנתב או ה-ACCESS POINT. במידה והם תואמים לך לחיבורי הרשת בחיבור האלחוט לחץ על מאפיינים ותבדוק האם ה-TCP/IP נמצא על IP ADDRESS AUTOMATICALLY, במידה ולא יש להעביר לאוטומטי.

2) אני לא מצליח לפתוח את הגדרות הכרטיס(UTILITY).

תשובה:

יכולות להיות מספר בעיות:  
1) התקנת את הדרייבר בצורה לא טובה, עליך להסירו ולהתקינו מחדש.  
2) עליך להעביר ת WIRELESS ZERO CONFIGURATION למצב ידני ממצב אוטומטי.  
(מחשב שלי (MY COMPUTER) (מקש ימני)->ניהול (MENAGE)-> שירותים וישומיים (SERVICES AND APPLICATION) -> שירותים (SERVICES)-> WIRELESS ZERO CONFIGURATION (שלישי מהסוף) להעביר למצב ידני(MANUAL)).

3) הכרטיס מזהה את הרשת אבל הוא מתנתק מדי כמה זמן.

תשובה:

1) עליך להעביר את WIRELESS ZERO CONFIGURATION ממצב אוטומטי למצב ידני.  
(מחשב שלי (MY COMPUTER) (מקש ימני)->ניהול (MENAGE)-> שירותים וישומיים (SERVICES AND APPLICATION) -> שירותים (SERVICES)-> WIRELESS ZERO CONFIGURATION (שלישי מהסוף) להעביר למצב ידני(MANUAL)).  
2) פתח את תיבת המאפיינים של התקשרות רשת האלחוט, בחוצץ רשתות אלחוטיות (WIRELESS NETWORK), יש להוריד את ה-V מתיבת הסימון "השתמש ב-WINDOWS לקביעת הגדרות הרשת האלחוטית



USE WINDOWS TO CONFIGURE MY WIRELESS NETWORK )  
(.SETTINGS

5) מדוע אני מקבל עוצמת אות נמוכה?

תשובה:

ישנם מספר גורמים שיכולים להשפיע על טווח השידור והקליטה של מכשירי אלחוט:

1) לחומרי בניין יש השפעה עצומה על האות האלחוטי, בסביבה של פנים הבית יש למקם את מכשירי האלחוט כך שהאות יוכל לעבור דרך מסדרון או כל שטח ריק אחר.

2) הפרעות מצד מכשירים שמייצרים אות RF, אנטנות סלולריות או כל מכשיר אחר שמייצר אות בתדר של 2.4GHz.