

TEW-421PC TEW-423PI

54Mbps 802.11g Wireless PC Card/54Mbps 802.11g PCI Adapter
Quick Installation Guide

4Mbps 802.11g Wireless PC Card/54Mbps 802.11g PCI Adapter
Manual de utilizare

Version 07.27.05



TRENDnet[®]
TRENDware, USA
What's Next in Networking

Table of Contents

Română	1
1. Pregatiti-va pentru instalare	1
2. Instalati programul Wireless Configuration Utility	2
3. Instalare fizica	3
4. Instalare drivere	4
5. Configurarea Wireless	14
Troubleshooting	17

Română QIG

1. Pregatiti-va pentru instalare

Va multumim ca ati cumparat adaptorul de retea TE100-PCIWN de la TRENDnet. Noul dumneavoastra adaptor de retea va va permite sa va conectati la un modem Cablu/DSL pentru acces la Internet broadband sau sa share-uiti accesul la Internet, fisiere si alte resurse pe o retea 10/100Mbps Fast Ethernet.

Acest ghid va va ajuta sa setati si sa configurati adaptorul dumneavoastra de retea TE100-PCIWN. Urmarind acest ghid instalatia va fi usoara si rapida. Daca aveti nevoie de mai mult ajutor si suport tehnic, va rugam savizitati www.TRENDNET.com sau sunati suportul tehnic pe telefon.

Verificati continutul pachetului

Va rugam sa va asigurati ca aveti totul in cutie:

TEW-421PC



TEW-423PI



Verificati echipamentul

Inaintea instalarii acestui PCI Card sau PC Card, ar trebui sa aveti:

1. Computer cu un CardBus 32-bit liber (TEW-421PC) sau slot PCI (TEW-423PI)
2. un procesor 300 MHz si 32 MB RAM in computer (recomandat)
3. dispozitiv CD-ROM
4. Controler CardBus corect instalat (doar pentru TEW-421PC)
5. Access Point 802.11g (pentru modul infrastructura) sau alt adaptor wireless 802.11g (pentru modul de retea Ad-Hoc/Peer-to-Peer).

Important! NU instalati adaptorul PCI sau cardul PC in computer pana cand nu vi se va cere sa o faceti. Va rugam sa urmariti instructiunile din Sectiunea 2 inainte de a instala adaptorul in computer.

2. Instalati programul Wireless Configuration Utility

Windows 98SE/ME/2000/XP

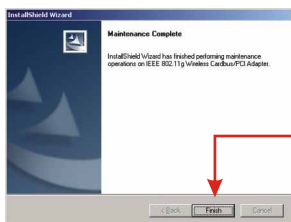
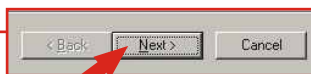
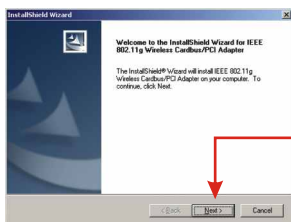
1. Introduceti CD-ul TEW-421PC/423PI in unitatea CD-ROM a computerului dumneavoastra; fereastra meniului de instalare va apare automat. Daca fereastra nu apare automat, dati click pe **Start**, click **Run**, si scrieti **E:\Autorun.exe** in campul de text. Dati click pe **OK** pentru a porni instalarea.

Nota: Inlocuiti "E" din "E:\Autorun.exe" cu litera care desemneaza unitatea dumneavoastra de CD-ROM.

2. In meniul de instalare, dati click pe **Install Utility**.



3. Urmariti instructiunile Install Shield Wizard-ului pentru a instala programul de configurare a dispozitivului wireless.



3. Instalare fizica

Daca instalati placa PC 421PC Wireless:

Continuati doar daca ati efectuat deja pasii din sectiunea 2

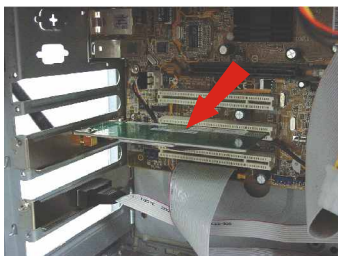
1. Opriti computerul.
2. Introduceti placa PC ferm in slotul PC deschis al laptop-ului dumneavoastra. Doar capatul din plastic ar trebui sa ramana in afara slotului.
3. Reporniti computerul.



Daca instalati placa PCI 423PI Wireless:

Continuati doar daca ati efectuat deja pasii din sectiunea 2

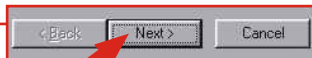
1. Opriti computerul.
2. Deschideti carcasa computerului pentru a capata acces la placa de baza si la sloturile de extindere. (va rugam sa va referiti la manualul computerului dumneavoastra daca aveti nevoie de ajutor in manevrarea carcasei)
3. Introduceti placa wireless intr-unul din sloturile PCI libere de pe placa de baza. Apasati in jos ferm si uniform pe placa pana cand intra in loc.
4. Fixati cu surub bratul metalic al placii PCI pe carcasa cu un surub. Atasati antena inclusa in pachet la conectorul din spatele placii.
5. Inchideti carcasa computerului si restartati computerul.



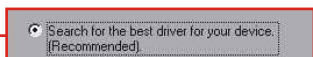
4. Instalare drivere

Windows 98SE/ME

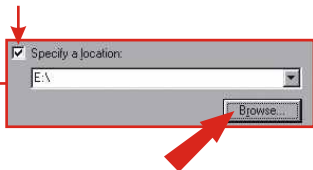
1. După ce calculatorul dumneavoastră se restartează, va apărea "Add New Hardware Wizard". Dați click pe **Next**.



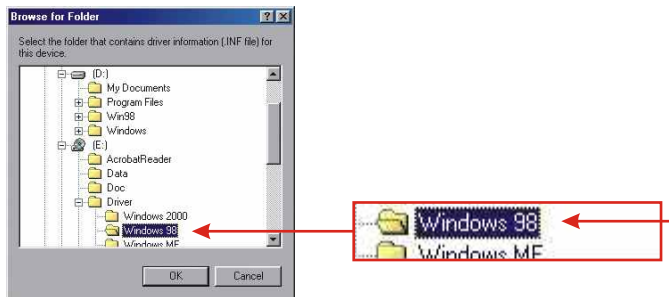
2. Selectați Search for the best driver for your device și dați click pe **Next**.



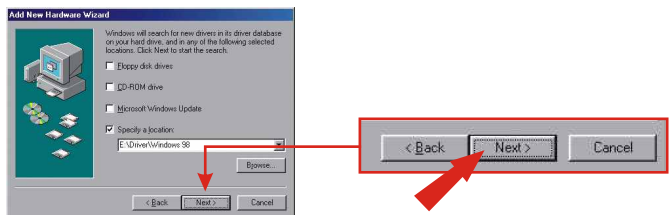
3. Selectați **Specify a location** și dați click pe **Browse**.



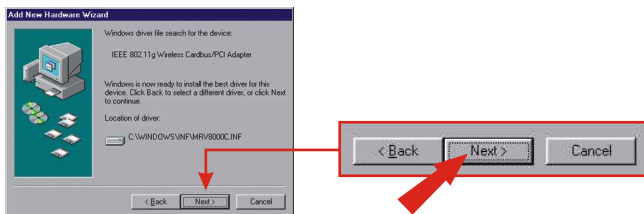
4. Dacă CD-ul TEW-421PC/423PI nu este în unitatea CD-ROM, bagați-l acum. Din fereastra "Browse for Folder" care a apărut, dați dublu-click pe icona unității CD-ROM ce conține CD-ul TEW-421PC/423PI.
5. Dublu-click pe fișierul cu drivere TEW-421PC/423PI; apoi, dublu-click pe fișierul **Windows 98/Windows ME** și click pe **OK**.



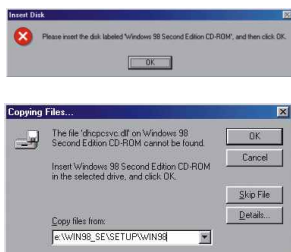
6. Click pe Next la următorul ecran.



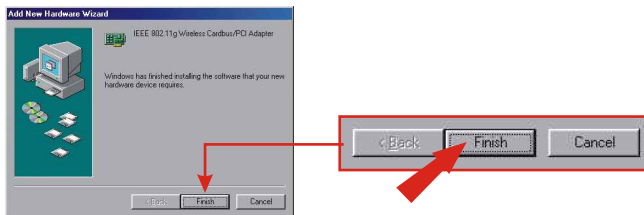
7. Apoi, click **Next** din nou.



Nota: S-ar putea sa vi se ceara sa introduceti CD-ul Windows 98/Windows ME. Daca aceasta se intampla, introduceti CD-ul Windows 98/Windows ME si urmati pasii de pe ecran.

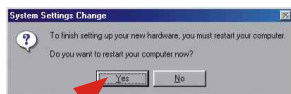


8. Un mesaj popup va va informa ca Windows a instalat programul necesar. Dati click pe **Finish**.

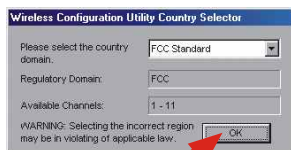


9. Windows va intreba daca doriti sa restartati computerul. Dati click pe **Yes**.

Nota: Daca nu apare aceasta cerere, trebuie sa restartati manual computerul.



10. Dupa restartarea computerului, va apare automat "Wireless Configuration Utility Country Selector". Selectati domeniul de tara "Country Domain" care este corect pentru regiunea in care planuiti sa folositi placa wireless. (Implicit: FCC Standard (USA)). Dati click pe **OK**.



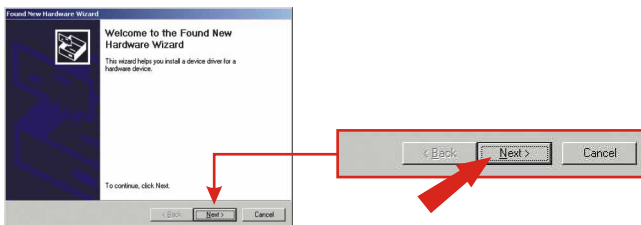
11. O fereastră de avertizare va apare. Dati click pe **Yes**.



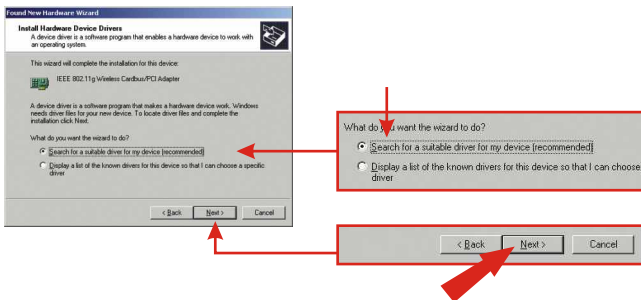
12. Continuati la Sectia 5 a acestui ghid rapid de instalare pentru a continua sa configurati placa wireless.

Windows 2000

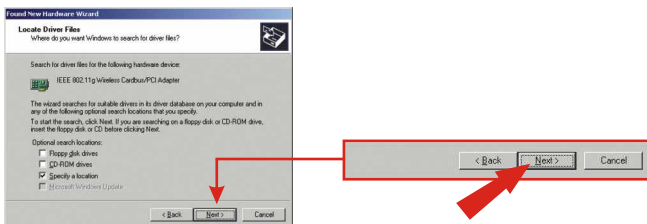
1. După restartarea computerului, va apărea “Found New Hardware Wizard”. Dați click pe **Next**.



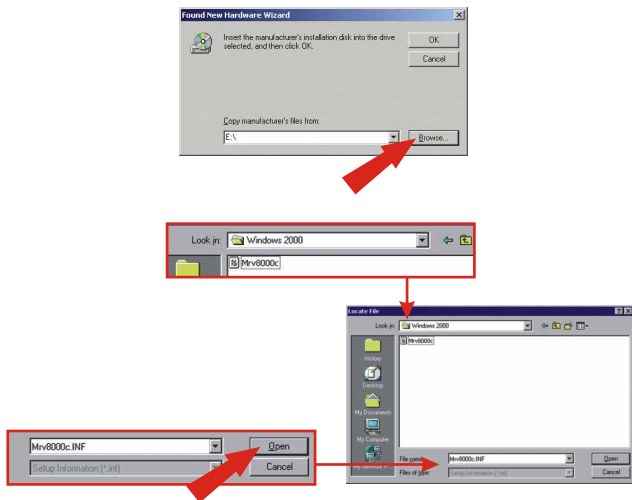
2. Asigurați-vă că “Search for a suitable driver for my device” este selectat și că CD-ul TEW-421PC/423PI este în unitatea CD-ROM. Apoi, dați click pe **Next**.



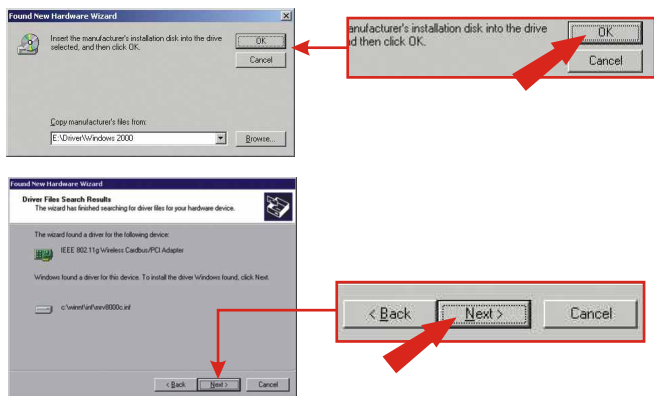
3. La următoarea fereastră, selectați “Specify a location” și dați click pe **Next**.



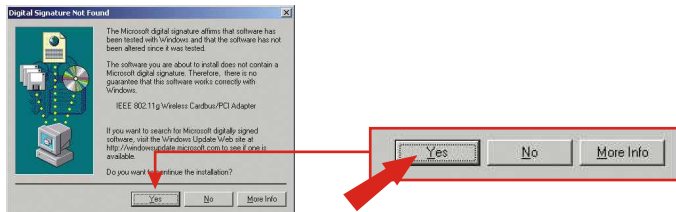
4. Dati click pe butonul **Browse** din fereastra care apare. Dati dublu-click pe unitatea CD-ROM, dublu-click pe Driver si dublu-click pe Windows 2000. In fisierul Windows 2000, selectati **"mrv8000c"** si dati click pe **Open**.



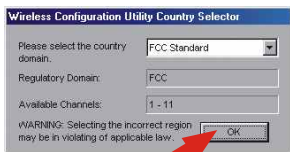
5. Dati click pe **OK**. Dupa ce wizard-ul localizeaza driverul potrivit, dati click pe **Next**.



6. Un mesaj va va spune ca driverul pe care vreti sa-l instalati nu contine o semnatura digitala (does not contain a digital signature) si va va intreba daca doriti sa continuati instalarea. Dati click pe **Yes**.



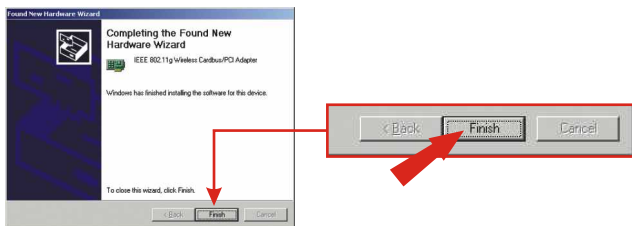
7. Va apare automat utilitarul "Wireless Configuration Utility Country Selector". Selectati domeniul de tara "Country Domain" care este corect pentru regiunea in care planuiti sa folositi placa wireless. (Implicit: FCC Standard (USA)). Dati click pe **OK**.



8. O fereastră de atenționare va apare. Dati click pe **Yes**.



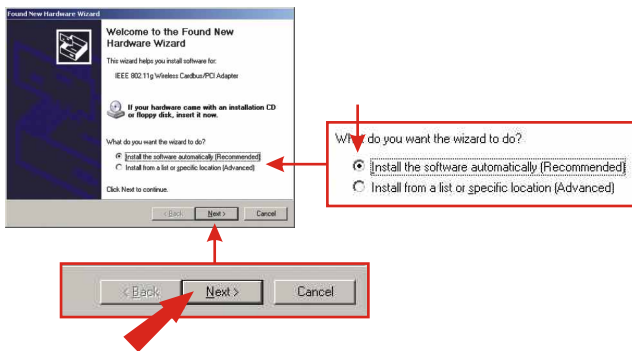
9. Wizard-ul "Found New Hardware Wizard" va va informa ca Windows a instalat programul necesar. Dati click pe **Finish**.



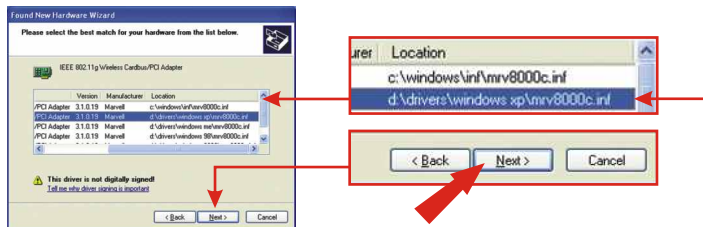
10. Continuati la Sectia 5 a acestui ghid rapid de instalare pentru a continua sa configurati placa wireless.

Windows XP

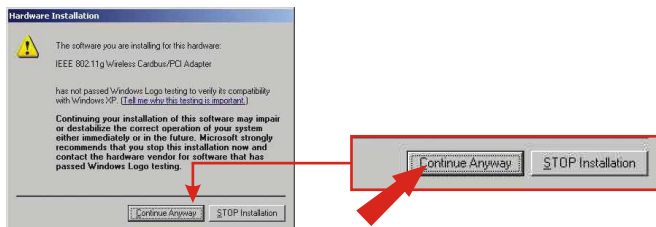
1. Dupa restartarea computerului, va apare "Found New Hardware Wizard". Asigurati-va ca **Install the software automatically** este selectat si ca CD-ul TEW-421PC/423PI este in unitatea CD-ROM. Apoi, dati click pe **Next**.



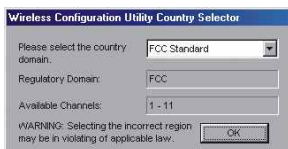
2. Cand vi se cere sa alegeti un driver dintr-o lista de drivere compatibile, alegeti-l pe cel care este localizat in fisierul **Windows XP** de pe CD-ul TEW-421PC/423PI si dati click pe **Next**.



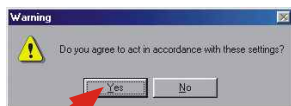
3. Un mesaj de avertizare va spune ca dispozitivul pe care-l instalati nu a fost inca certificat pentru compatibilitate cu Windows XP. Dati click pe **Continue Anyway**.



4. Va apare automat "Wireless Configuration Utility Country Selector". Selectati domeniul de tara "Country Domain" care este corect pentru regiunea in care planuiti sa folositi placa wireless. (Implicit: FCC Standard (USA)). Dati click pe **OK**.



5. O fereastra de atentionare va apare. Dati click pe **Yes**.



6. "Found New Hardware Wizard" va spune ca a terminat de instalat programul pentru adaptorul IEEE 802.11g Wireless Cardbus/PCI. Dati click pe **Finish**.



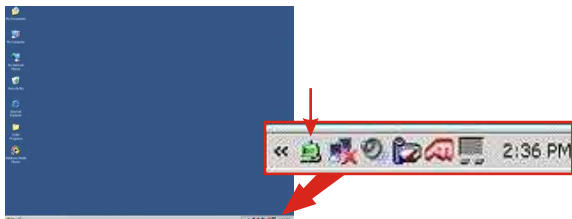
7. Continuati la Sectia 5 a acestui ghid rapid de instalare pentru a continua sa configurati placa wireless.

NOTA: Unele tari pot avea un domeniu care este diferit de domeniile din tabelul de mai sus. Este responsabilitatea utilizatorului sa asigure configurarea canalului wireless in conformitate cu standardele de reglementare din aceste tari.

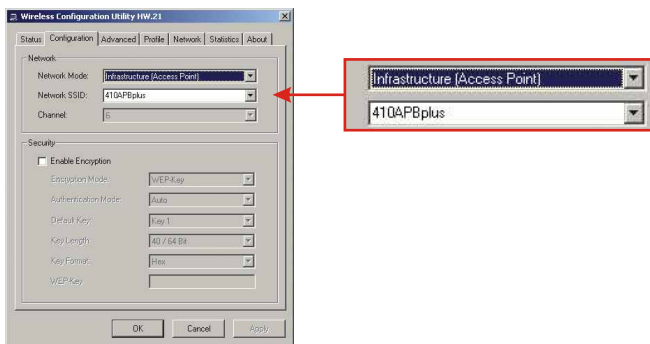
5. Configurarea Wireless

Modul Infrastructura (conexiune PC-la-Access Point)

1. Dati dublu-click pe icoana wireless din system tray (langa ceas in coltul din dreapta jos al ecranului).

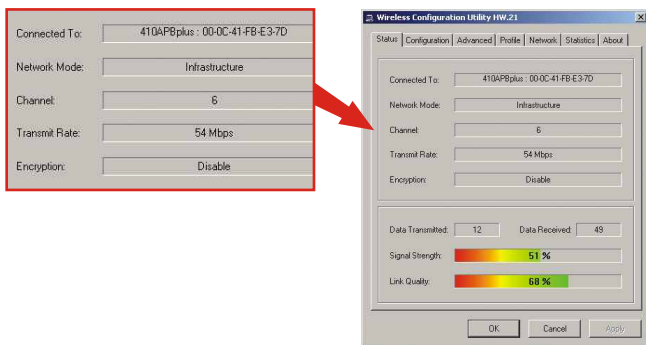


2. Dati click pe tab-ul **Configuration** Tab. Selectati **Infrastructura (Access Point)** ca mod de retea.



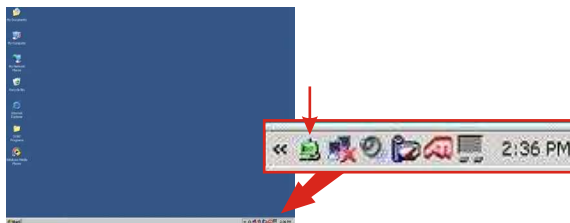
3. Selectati un Network SSID care se potriveste cu SSID-ul Access Point-ului. (Daca nu sunteti sigur de SSID-ul Access Point-ului, verificati setarile Access Point-ului). Dati click pe **Apply**.

4. Dati click pe tab-ul Status; daca vedeti informatii despre conexiune, configurarea placii dumneavoastra wireless este completa.

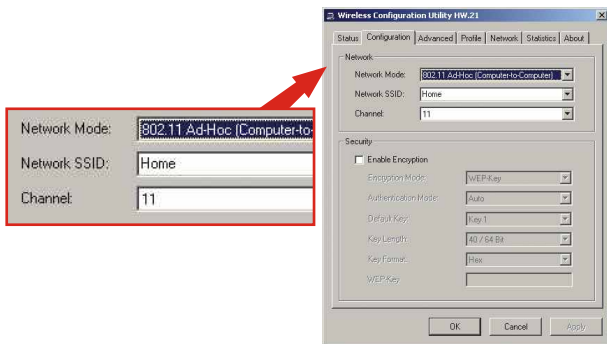


Modul Ad-Hoc (conexiune PC-la-PC)

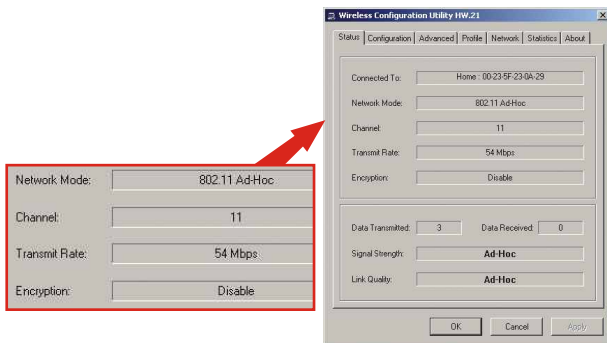
1. Dati dublu-click pe icoana wireless din system tray (langa ceas in coltul din dreapta jos al ecranului).



2. Dati click pe tab-ul **Configuration** Tab. Selectati un Network SSID care se potriveste cu SSID-ul placii wireless la care va veti conecta. (Daca nu sunteti sigur de



3. Selectati un Network SSID care se potriveste cu SSID-ul placii wireless la care va veti conecta. (Daca nu sunteti sigur de SSID-ul celeilalte placii wireless, verificati setarile acelei placii)
4. eoarece configurati o retea Ad-Hoc, trebuie sa selectati un canal. Este recomandat sa selectati un numar de canal intre 1-6. Dati click pe **Apply**.
5. Dati click pe tab-ul **Status**; daca vedeti informatii despre conexiune, configurarea placii dumneavoastra wireless este completa. (Modul Ad-hoc necesita cel putin doua adaptoare wireless pentru a stabili o conexiune)



Adaptorul de retea Wireless este acum configurat si gata de utilizare!

Troubleshooting

For help with advanced features such as URL Filtering, Access Control and Virtual Server settings, please refer to your User's Guide CD-ROM.

Q1. I completed all the steps in the quick installation guide, but my card isn't connecting to my access point. What should I do?

A1. You should first verify that the Network SSID matches your wireless router or access point's SID. If they already match, you should check your TCP/IP properties to ensure that **Obtain an IP address automatically** is selected. Refer to your Windows User's Manual if you are unable to locate your TCP/IP properties.

Q2. Windows is unable to recognize my hardware. What should I do?

A2. Make sure your computer meets the minimum requirements as specified in Section 1 of this quick installation guide. Also, you must install the wireless configuration utility (as described in Section 2) BEFORE you physically install your network card. Lastly, you may consider moving the card to a different PCI/PC Card Slot.

Q3. I cannot open the wireless configuration utility. What should I do?

A3. Go to your device manager (control panel system) to make sure the adapter is installed properly. If you see a networking device with a yellow question mark or exclamation point, you will need to reinstall the device and/or the drivers.

If you still encounter problems, please refer to the User's Guide CD-ROM or contact technical support.

Certifications

This equipment has been tested and found to comply with FCC and CE Rules. Operation is subject to the following two conditions:

- (1) This device may not cause harmful interference.
- (2) This device must accept any interference received, including interference that may cause undesired operation.

NOTE: THE MANUFACTURER IS NOT RESPONSIBLE FOR ANY RADIO OR TV INTERFERENCE CAUSED BY UNAUTHORIZED MODIFICATIONS TO THIS EQUIPMENT. SUCH MODIFICATIONS COULD VOID THE USER'S AUTHORITY TO OPERATE THE EQUIPMENT.



TRENDnet[®]

TRENDware, USA

What's Next in Networking

Product Warranty Registration

Please take a moment to register your product online.
Go to TRENDware's website at <http://www.TRENDNET.com>

TRENDnet Technical Support

US/Canada Support Center	European Support Center
<p>Contact Telephone: 1(310) 626-6252 Fax: 1(310) 626-6267 Email: support@trendnet.com</p> <p>Tech Support Hours 7:30am - 6:00pm Pacific Standard Time Monday - Friday</p>	<p>Contact Telephone Deutsch : +49 (0) 6331 / 268-460 Français : +49 (0) 6331 / 268-461 Español : +49 (0) 6331 / 268-462 English : +49 (0) 6331 / 268-463 Italiano : +49 (0) 6331 / 268-464 Dutch : +49 (0) 6331 / 268-465 Fax: +49 (0) 6331 / 268-466</p> <p>Tech Support Hours 8:00am - 6:00pm Middle European Time Monday - Friday</p>

TRENDware International, Inc.
3135 Kashiwa Street. Torrance, CA 90505
<http://www.TRENDNET.com>