



## Guia de Instalação Rápida

**TEW-421PC**  
**TEW-423PI**

Português .....	1
1. Antes de Iniciar .....	1
2. Como Instalar .....	2
3. Usando o Adaptador Wireless .....	6
Troubleshooting .....	8

# 1. Antes de Iniciar



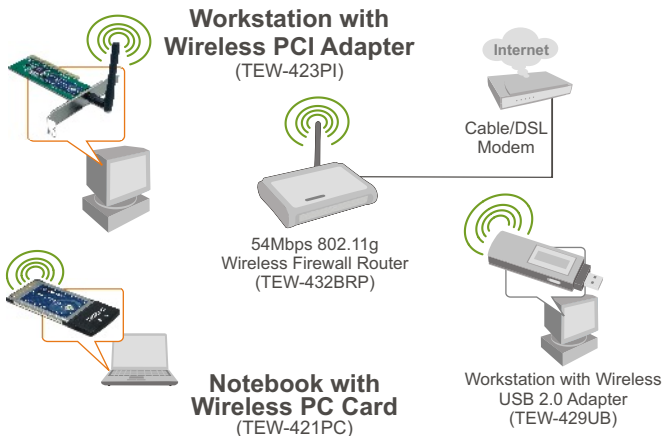
## Conteúdo da Embalagem

- TEW-421PC/TEW-423PI
- CD-ROM de Utilitários e Driver
- Guia de Instalação Rápida

## Requisitos do Sistema

- 32-bit CardBus Type II Card slot (TEW-421PC)
- 32-bit PCI 2.2 slot (TEW-423PI)
- CD-ROM Drive
- CPU: Intel Pentium 300Mhz or above
- Memory: 32MB RAM or above
- Windows XP/2000/ME/98SE

## Aplicação

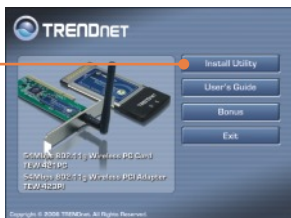


54Mbps Wireless

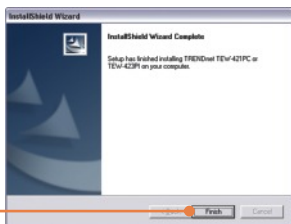
## 2. Como Instalar

**Importante!** NÃO instale o adaptador PCI ou Placa PC em seu computador até instruído a fazê-lo.

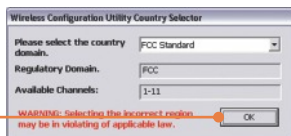
1. Insira o **CD-ROM de Utilitários e Driver** no Drive de CD-ROM do seu computador e então clique **Install Utility** (Instalar Utilitário).



2. Sigas as instruções do **InstallShield Wizard** (Assistente de Instalação) e então clique **Finish** (Finalizar).



3. Selecione o **country domain** (país de origem) apropriado e então clique **OK**.



Nota: Favor recorrer ao manual do usuário do seu computador referente à instalação de hardware. Então prossiga até a seção apropriada abaixo.

## TEW-421PC

4. **Desligue** seu computador.



5. Insira o PC Card firmemente em um slot de PC Card disponível em seu notebook e então ligue o computador e aguarde aparecer o **Windows desktop** (Área de Trabalho Windows).



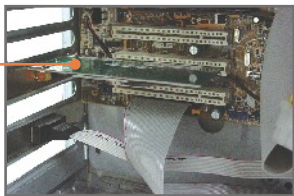
6. Vá para o **passo 10**.

## TEW-423PI

7. **Desligue** seu computador.

8. Abra o gabinete do seu computador.

9. Insira a Placa PCI firmemente em um slot de Placa PCI disponível em seu PC, acople a antena que vem incluída e então ligue o computador e aguarde até a área de trabalho do Windows aparecer.



Nota: Para instruções de instalação para Windows 98SE e ME, recorra ao Guia de Usuário no CD-ROM de Utilitários. Para Windows 2000, pule o passo 14. Para Windows XP, continue com passo 10.

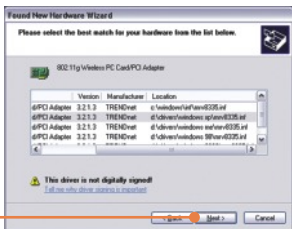
## Windows XP

10. O **Found New Hardware Wizard** (Assistente de Instalação de Hardware Novo) vai aparecer. Selecione **No, not this time** (Não, não desta vez) e então clique **Next** (Próximo).



11. Clique **Install the software automatically** (Instalar o software automaticamente) e então clique **Next** (Próximo).

12. Selecione o driver do **Windows XP** e depois clique **Next** (Próximo).



13. Clique **Finish** (Finalizar).

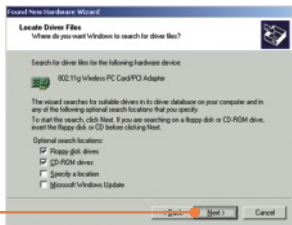
## Windows 2000

14. O **Found New Hardware Wizard** (Assistente de Instalação de Hardware Novo) vai aparecer. Clique **Next** (Próximo).

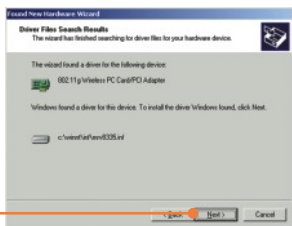
15. Selecione o **Search for a suitable driver for my device (recommended)** (Procure por um driver compatível com meu dispositivo (Recomendado)) e então clique **Next** (Próximo).



16. Clique **Next** (Próximo).



17. Clique **Next** (Próximo).



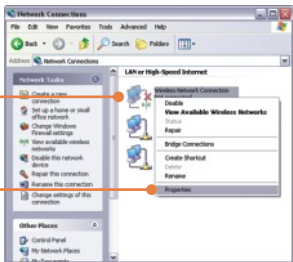
18. Clique **Finish** (Finalizar).

Sua instalação agora está completa.

# 3. Usando o Adaptador Wireless

Nota: O utilitário **Wireless Zero Configuration** (Configuração Zero Wireless) do Windows XP deve ser desabilitado primeiro. Se já estiver desabilitado, vá para o passo 3.

1. Vá até o **Control Panel** (Painel de Controles) e faça duplo clique no ícone **Network Connections** (Conexões de Rede). Clique com o botão direito no ícone de **Wireless Network Connection** (Conexões de Rede Wireless) e clique em **Properties** (Propriedades).



2. Clique na aba **Wireless Networks** (Redes Wireless), desmarque **Use Windows to configure my wireless network settings** (Use o Windows para Configurar minha rede wireless) e então clique **OK**.



3. Duplo clique no ícone do computador wireless na área de notificação de sua Barra de Tarefas.

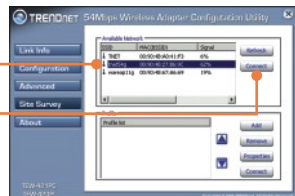




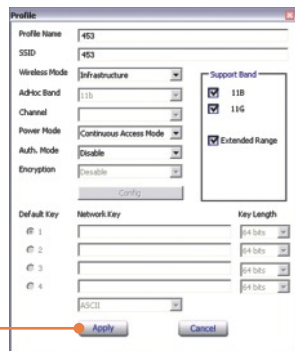
4. Clique **Site Survey**.



5. Clique no **SSID** que esteja coerente com o SSID do seu ponto de acesso e então clique **Connect** (Conectado).



6. Configure os protocolos de Perfil da rede wireless e então clique **Apply** (Aplicar).



**Sua Configuração Wireless agora está completa.**

Para informações detalhadas sobre a configuração do TEW-421PC/TEW-423PI, favor recorrer ao Guia do Usuário incluído no CD-ROM de Utilitários e Driver ou ao website da TRENDnet em [www.trendnet.com](http://www.trendnet.com)

**P1:Eu inseri o CD-ROM do TEW-421PC/TEW-423PI no Drive de CD-ROM do meu computador e o menu de instalação não apareceu automaticamente. O que devo fazer?**

**R1:** Se o menu de instalação não aparecer automaticamente, clique Start (Iniciar), clique Run (Executar) e digite D:\Autorun.exe onde "D" em "D:\Autorun.exe" é a letra designada ao Drive de CD-ROM do seu computador. E então clique OK para iniciar a instalação.

**P2: Como devo instalar a placa wireless no Windows 98SE ou ME?**

**A2:** Favor recorrer ao Guia do Usuário incluído no CD-ROM de Utilitários e Driver CD-ROM.

**P3:Eu completei todos os passos do guia de instalação rápida, mas meu adaptador não está conectando ao meu ponto de acesso. O que devo fazer?**

**R3:** Primeiro você deve verificar se o SSID da placa de rede está coerente com o SSID de seu roteador wireless ou ponto de acesso wireless. Se já estão, você deve verificar suas propriedades TCP/IP para assegurar que Obtain an IP address automatically (Obtenha endereço IP automaticamente) está selecionado. Recorra ao seu Manual de Usuário Windows se você não conseguir localizar suas propriedades TCP/IP.

**P4: O Windows não foi capaz de reconhecer meu hardware. O que devo fazer?**

**R4:** Certifique-se de que seu computador atende aos requisitos mínimos como especificado na Seção 1 deste Guia de Instalação Rápida. Além disso, você deve instalar o utilitário de configuração wireless (como descrito na Seção 2) ANTES de fisicamente instalar sua placa de rede. Por último, você deve considerar transferir o adaptador para um Slot PCI/PC Card diferente.

**P5:Eu não consigo abrir o utilitário de configuração wireless. O que devo fazer?**

**R5:** Vá para seu gerenciador de dispositivo para ter certeza de que o adaptador está propriamente instalado. Se você vê um dispositivo de rede com um ponto de interrogação ou de exclamação, você precisa reinstalar o dispositivo e/ou drivers. Para acessar seu gerenciador de dispositivo, clique com o botão direito em My Computer (Meu computador), clique em Properties (Propriedades), clique na aba Hardware e então clique em Device Manager (Gerenciador de Dispositivos).

Se você ainda encontrar problemas ou tiver alguma pergunta referente ao TEW-421PC/TEW-423PI, favor recorrer ao Guia do Usuário incluído no CD-ROM de Utilitários e Driver CD-ROM ou entrar em contato com o Departamento de Suporte Técnico da Trendnet.

### Certifications

This equipment has been tested and found to comply with FCC and CE Rules.

Operation is subject to the following two conditions:

- (1) This device may not cause harmful interference.
- (2) This device must accept any interference received. Including interference that may cause undesired operation.



TEW-421PC: 0950-04-2375

TEW-423PI: 0949-04-2375

Este equipamento opera em caráter secundário, isto é, não tem direito a proteção contra interferência prejudicial, mesmo de estações do mesmo tipo, e não pode causar interferência a sistemas operando em caráter primário.

Waste electrical and electronic products must not be disposed of with household waste. Please recycle where facilities exist. Check with you Local Authority or Retailer for recycling advice.



**NOTE:** THE MANUFACTURER IS NOT RESPONSIBLE FOR ANY RADIO OR TV INTERFERENCE CAUSED BY UNAUTHORIZED MODIFICATIONS TO THIS EQUIPMENT. SUCH MODIFICATIONS COULD VOID THE USER'S AUTHORITY TO OPERATE THE EQUIPMENT.

### ADVERTENCIA

En todos nuestros equipos se mencionan claramente las características del adaptador de alimentación necesario para su funcionamiento. El uso de un adaptador distinto al mencionado puede producir daños físicos y/o daños al equipo conectado. El adaptador de alimentación debe operar con voltaje y frecuencia de la energía eléctrica domiciliar existente en el país o zona de instalación.



# TRENDnet<sup>®</sup>

## TRENDnet Technical Support

### US • Canada

**Toll Free Telephone:** 1(866) 845-3673  
24/7 Tech Support



### Europe (Germany • France • Italy • Spain • Switzerland • UK)

**Toll Free Telephone:** +00800 60 76 76 67  
English/Espanol - 24/7  
Francais/Deutsch - 11am-8pm, Monday - Friday MET

### Worldwide

**Telephone:** +(31) (0) 20 504 05 35  
English/Espanol - 24/7  
Francais/Deutsch - 11am-8pm, Monday - Friday MET

## Product Warranty Registration

Please take a moment to register your product online.  
Go to TRENDnet's website at <http://www.trendnet.com>

**TRENDnet<sup>®</sup>**  
20675 Manhattan Place  
Torrance, CA 90501  
USA