

TEW-410APBplus

54Mbps 802.11g Wireless Access Point + Bridge
Quick Installation Guide

Guide d'installation rapide pour le
Point d'Accès Sans Fil 54Mbps 802.11g + fonction "bridge"

Schnell Anleitung
54Mbit/s 802.11g Wireless Access Point + Bridge

Guía de Instalación Rápida del
Base Transmisora Wireless + Bridge 802.11g de 54Mbps

Version 05.26.04



TRENDnet[®]
TRENDware, USA
What's Next in Networking

Table of Contents

Español	1
1. Preparación para la instalación	1
2. Configuración de los parámetros TCP/IP del PC	2
3. Configuración del Punto de Acceso	6
Troubleshooting.....	11

1. Preparación para la instalación

Verificación del equipo

Antes de instalar el Punto de Acceso, usted debe tener:

1. Un hub o un conmutador que conecte la red existente.
2. Un PC conectado por cable que esté funcionando conectado al hub o al conmutador o un PC inalámbrico que esté funcionando.
3. Un navegador Web, como Internet Explorer (5.0 o posterior) o Netscape Navigator (4.7 o posterior).
4. El protocolo TCP/IP instalado en cada PC.

Instalación del Hardware

1. Conecte el cable de red RJ-45 entre el Punto de Acceso y cualquier puerto del hub o el conmutador.
2. Para instalar un PC conectado por cable, utilice otro cable de red RJ-45 entre el PC y el mismo hub o conmutador.
3. Conecte el adaptador de corriente alterna al Punto de Acceso y a cualquier toma de corriente disponible. Encienda el Punto de Acceso.

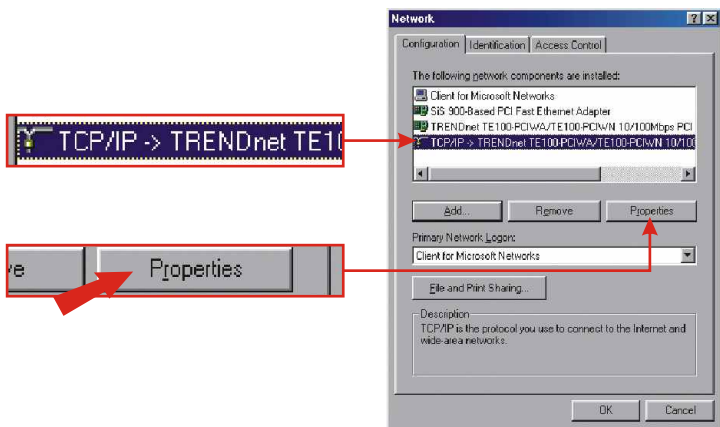


2. Configuración de los parámetros TCP/IP del PC

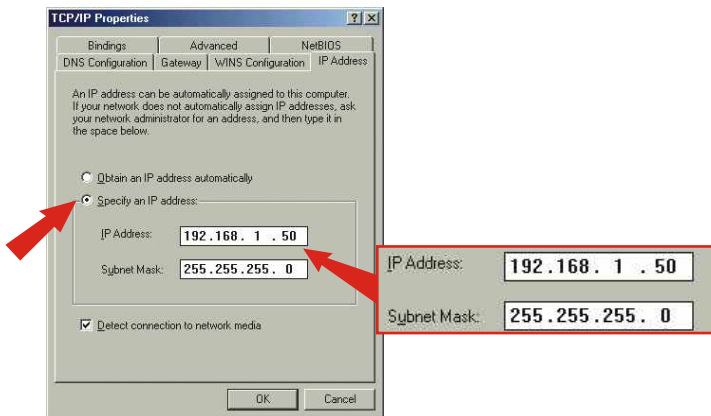
El Punto de Acceso tiene la dirección IP 192.168.1.250 predeterminada. Por consiguiente, para poder configurar el Punto de Acceso, debe cambiar la configuración TCP/IP de su PC.

Windows 95/98/98SE/ME

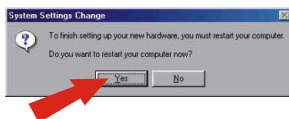
1. Vaya al botón **Start (Inicio)** ubicado en su escritorio.
2. Haga clic en **Start**, luego en **Settings (Configuración)** y después en **Control Panel (Panel de Control)**.
3. Haga doble clic en el icono **Network (Red)** y se abrirá la ventana de propiedades de red.
4. Bajo la barra **Configuration (Configuración)**, busque y seleccione **TCP/IP** con la tarjeta de red correspondiente. Después, haga clic en el botón **Properties (Propiedades)** y le aparecerá la ventana de propiedades TCP/IP.



5. En la pestaña **IP Address (dirección IP)**, seleccione **Specify an IP address (Especificar una dirección IP)** y escriba “192.168.1.50” para la dirección IP y “255.255.255.0” para la Subnet Mask (Máscara de subred). Haga clic en **OK**.



6. Haga clic en **OK**.
7. En este punto, la instalación puede requerir archivos del CD-ROM de Windows. Si esto ocurre, inserte su CD-ROM de Windows en su unidad de CD-ROM y seleccione **CD-ROM** drive (Unidad de CD-ROM) para cargar los archivos necesarios.
8. Luego de que los archivos hayan sido cargados aparecerá el mensaje “System Settings Change” (Cambio en la configuración del sistema); haga clic en **Yes** para reiniciar su PC.

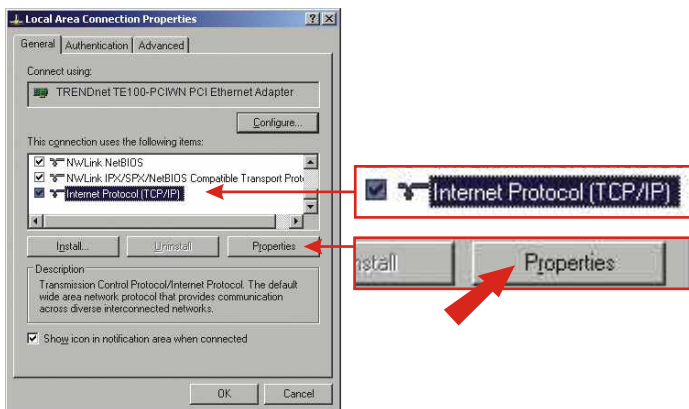


Nota: Si este mensaje no aparece, debe reiniciar su PC manualmente.

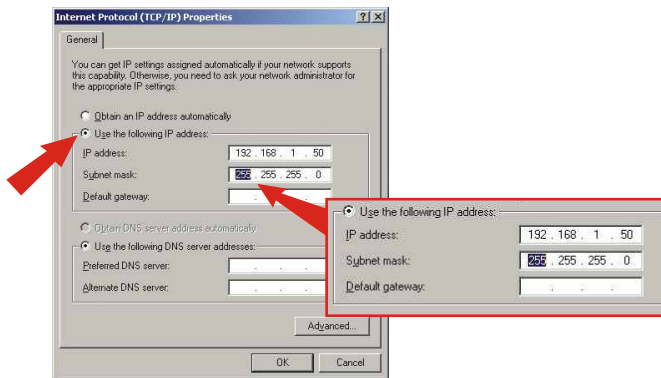
9. Su PC estará listo entonces para acceder y configurar el Punto de Acceso.

Windows 2000/XP

1. Vaya al botón **Start (Inicio)** ubicado en su escritorio.
2. Haga clic en **Start**, luego en **Settings (Configuración)** y después en **Control Panel (Panel de Control)**.
3. Haga doble clic sobre el icono **Network Connections (Conexiones de red)**.
4. Haga clic con el botón derecho en el icono **Local Area Connection (Conexión de área local)** y seleccione **Properties (Propiedades)**. Le aparecerá entonces la caja de propiedades de conexión del área local.



5. En la pestaña **General**, localice y seleccione **Internet Protocol TCP/IP (Protocolo de Internet TCP/IP)**. Seguidamente, haga clic en **Properties (Propiedades)** y aparecerá la ventana de Internet Protocol (TCP/IP) Properties (Propiedades de protocolo de Internet).

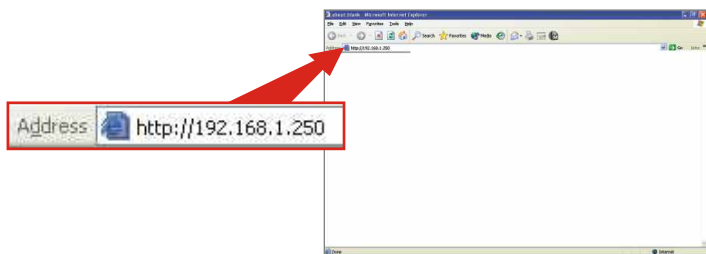


6. Haga clic en **Use the following IP address (Especificar una dirección IP)**, escriba “192.168.1.50” para la dirección IP y “255.255.255.0” para Subnet (Subred), y haga clic en **OK (Aceptar)**.
7. Haga clic en **OK** para cerrar la caja de propiedades de la conexión de área local.
8. Su PC estará listo entonces para acceder y configurar el Punto de Acceso.

3. Configuración del Punto de Acceso

Desde un PC conectado por cable

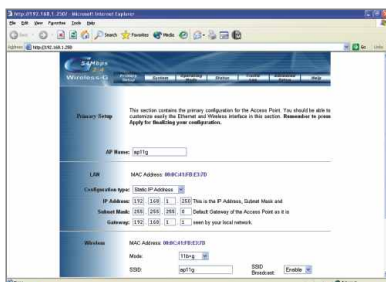
1. Abra su navegador Web, escriba **http://192.168.1.250** en la barra de direcciones y presione la tecla **Enter (Intro)**.



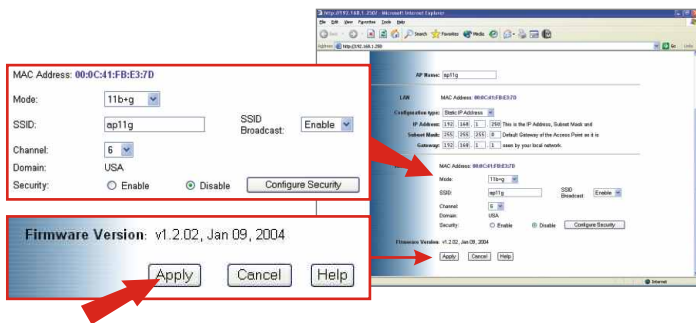
2. Aparecerá la ventana de inicio de sesión. Escriba **admin** como nombre de usuario y **admin** como contraseña. Luego, haga clic en **OK** para entrar a la página de configuración.



3. Cuando aparezca la ventana de configuración, haga los cambios necesarios en la configuración del Punto de Acceso para que correspondan con la configuración actual de red. Esto puede conllevar el cambio de la dirección IP del Punto de Acceso y / o la máscara de subred.



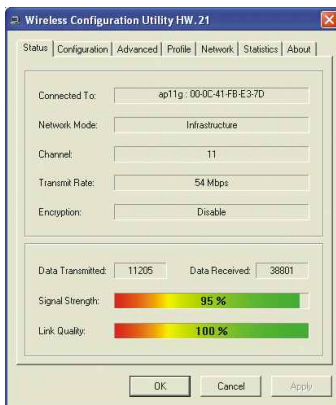
4. Vaya más abajo a la sección Wireless (Inalámbrico) Si ya tiene una red inalámbrica, cambie las especificaciones de SSID/Channel and Encryption para que correspondan con las de su red inalámbrica.



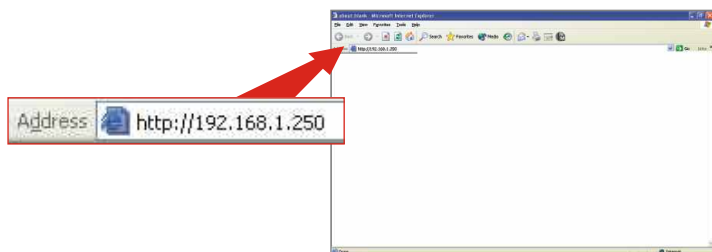
5. Luego de hacer los cambios, haga clic en **Apply (Aplicar)** para guardar la configuración. El Punto de Acceso ya está configurado y listo para utilizar en su red.

Desde un PC inalámbrico

1. Abra el programa de la herramienta de su tarjeta inalámbrica.
2. Configure la tarjeta inalámbrica para que tenga el SSID como **ap11g** y el canal como **6** y haga clic en **Connect (conectar)** para conectarse al punto de acceso. (El ejemplo utiliza la tarjeta inalámbrica TEW-421PC 802.11g de TRENDnet.



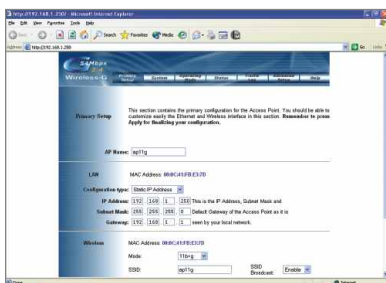
3. Abra su navegador Web, escriba **http://192.168.1.250** en la barra de direcciones y presione la tecla **Enter (Intro)**.



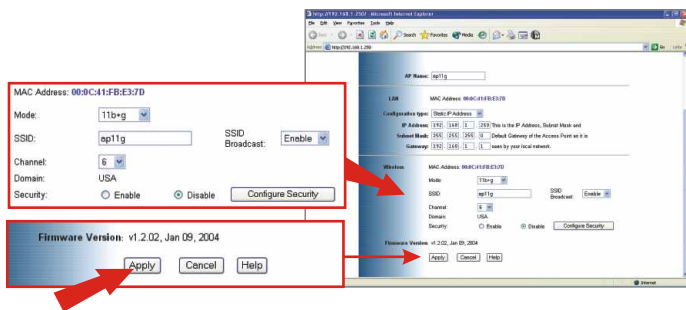
4. Aparecerá la ventana de inicio de sesión. Escriba “admin” como nombre de usuario y “admin” como contraseña, Luego haga clic en **OK** para entrar a la página de configuración.



5. Aparecerá la página de configuración. Realice cambios en la configuración del Punto de Acceso para que correspondan con la configuración actual de red. Esto puede conllevar el cambio de la dirección IP del punto de acceso y de la máscara de subred. Si encuentra alguna dificultad, revise el manual del usuario en el CD-ROM.



6. Vaya más abajo a la sección Wireless (Inalámbrico) Si ya tiene una red inalámbrica, cambie las especificaciones de SSID/Channel or Encryption para que correspondan con las de su red inalámbrica.



7. Luego de hacer los cambios, haga clic en **Apply (Aplicar)** para guardar la configuración. El Punto de Acceso ya está configurado y listo para utilizar en su red.

Nota: Si no puede acceder a la página de configuración, por favor revise la configuración TCP/IP. Para mayor información sobre las funciones del punto de acceso, revise el manual del usuario en el CD-ROM incluido.

Importante:

Si tiene un servidor DHCP en su red y todos los PCs cliente necesitan configuración de IP dinámica, regrese a la ventana de propiedades de TCP/IP y seleccione Obtain an IP address automatically (Obtener una dirección IP automáticamente). Reinicie el PC y éste recibirá una nueva dirección IP desde la red.

Troubleshooting

For help with advanced features, refer to the User's Guide located on the included CD-ROM.

Q1. The Access Point will not turn on. None of the LEDs light up.

A1. Connect the power adapter to the power outlet and check the LEDs again. Also, verify that you are using the power adapter shipped with this product; using the wrong power adapter might physically damage the unit.

Q2. I cannot get to the configuration page of the TEW-410APBplus.

A2. Verify that your computer has a compatible IP address within the range of 192.168.1.x. You can also use the reset button located on the rear of the Access Point to revert to the default settings. Then, try to connect to the Access Point again.

Q3. I cannot connect my wireless PCs to my network.

A3. Please verify that the TEW-410APBplus has a valid IP Address/Subnet Mask that matches your existing network's IP Address/Subnet Mask. If you have a DHCP server in your network, configure all the wireless PCs to "**Obtain IP Address automatically.**" (in TCP/IP protocol properties box)

NOTE: For more detailed information about the TEW-410APBplus' configuration and advanced settings, refer to the User's Guide on the included CD-ROM.

If you still encounter problems while setting up the router, we can help. Please have your Internet account information ready, (ISP, Account Type) and contact us using the information indicated below.

Contact Technical Support

Telephone: +1-310-626-6252

Fax: +1-310-626-6267

Website: www.TRENDNET.com

E-mail: support@trendware.com

Technical Support Hours

7:00AM ~ 6:00PM, Monday through Friday
Pacific Standard Time (except holidays)

Certifications

This equipment has been tested and found to comply with FCC and CE Rules.

Operation is subject to the following two conditions:

(1) This device may not cause harmful interference.

(2) This device must accept any interference received, including interference that may cause undesired operation.





Product Warranty Registration

Please take a moment to register your product online.
Go to TRENDware's website at <http://www.TRENDNET.com>

TRENDware International, Inc.
3135 Kashiwa Street
Torrance, CA 90505

<http://www.TRENDNET.com>