

TEW-229UB

11Mbps 802.11b Wireless USB 2.0 Adapter
Quick Installation Guide

Guide d'installation rapide du
Un adaptateur USB 2.0 LAN sans fil 802.11

Anleitung zur Schnellinstallation des
802.11b Wireless LAN USB 2.0 -Adapter

Guía de Instalación Rápida
Adaptador USB 2.0 LAN inalámbrico 802.11b

Version 07.06.04



TRENDnet[®]
TRENDware, USA
What's Next in Networking

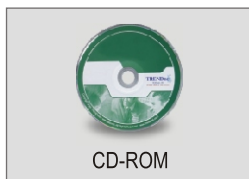
Table of Contents

Español	1
1. Preparación para la instalación	1
2. Instalación de la herramienta de configuración	2
3. Instalación del hardware y de la unidad	3
4. Configuración inalámbrica	7
5. Configuración de la red TCP/IP	11
Troubleshooting	14

1. Preparación para la instalación

Verificación de los contenidos del paquete

Verifique que su caja contiene todo lo que incluimos en ella:



Verificación del equipo

Antes de instalar este adaptador USB LAN inalámbrico 802.11b, debería tener:

1. Un PC habilitado para USB
2. Un procesador de 300 MHz y 32 MB de memoria (Recomendado)
3. Una unidad de CD-ROM
4. Un Punto de Acceso 802.11b o 802.11g (para Modo de Infraestructura) u otro adaptador inalámbrico 802.11g (para un modo de red Ad-Hoc o Usuario a Usuario).

2. Instalación de la herramienta de configuración inalámbrica

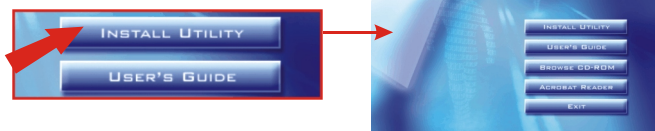
Nota: No conecte el adaptador inalámbrico USB a su PC hasta que haya instalado esta herramienta.

Windows 98SE/ME/2000/XP

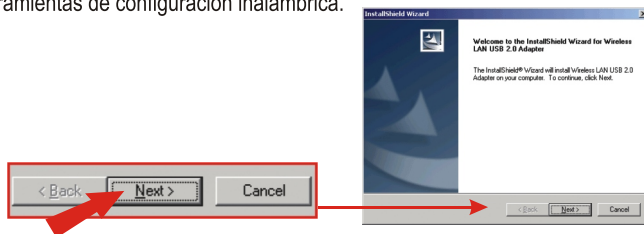
1. Inserte el CD-ROM TEW-229UB en la unidad de CD-ROM de su PC, aparecerá la ventana del menú de instalación automáticamente. Si la ventana no aparece automáticamente, haga clic en **Start (Inicio)**, luego haga clic en **Run (Ejecutar)** y escriba **E:\Autorun.exe** en el campo de texto. Haga clic en **OK**.

NOTA: Reemplace "E" en "E:\Autorun.exe" con cualquier letra designada a su CD-ROM drive.

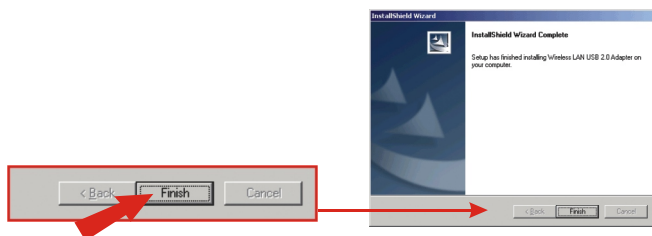
2. En el Menú de Instalación, haga clic en **Install Utility (Instalación de la herramienta)**.



3. Siga las instrucciones del Install Shield Wizard (Asistente Instalador) para instalar las herramientas de configuración inalámbrica.



4. Haga clic en **Finish (Finalizar)** para completar la instalación de la herramienta.



3. Instalación del hardware y de la unidad

Nota: Para usuarios de Windows 98, por favor recomience su computadora primero antes de la instalación del hardware.

El TEW-229UB es hot-pluggable, por lo que podrá conectar y desconectar el TEW-229UB mientras el PC esté encendido.

1. Conecte el adaptador USB inalámbrico TEW-229UB al puerto USB de su PC.

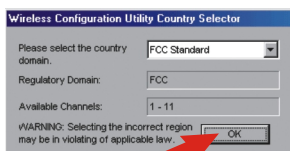


Windows 98SE/ME/2000/XP

1. En el momento en que haya conectado el adaptador USB inalámbrico al puerto USB de su PC, Windows detectará automáticamente el nuevo hardware y cargará la unidad apropiada.



2. Cuando la unidad esté instalada, aparecerá el siguiente mensaje. Seleccione el dominio del país apropiado utilizando el menú desplegable y luego haga clic en **OK**.



3. La instalación de la unidad ha sido completada.

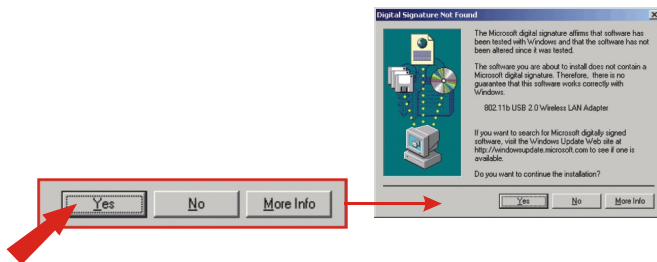
Windows 2000

1. En el momento en que haya conectado el adaptador USB inalámbrico al puerto USB de su PC, Windows detectará automáticamente el nuevo hardware y cargará la unidad apropiada.

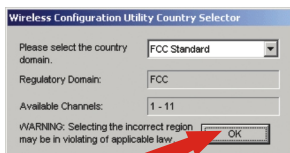


2. Cuando aparece la ventana Digital Signature Not Found (Firma Digital No Encontrada), haga clic en **Yes (Si)** para continuar.

NOTA: Los Adaptadores Inalámbricos de TRENDnet han sido examinados en su totalidad para su compatibilidad con los Sistemas Operativos de Windows y han sido aprobados para su funcionalidad.



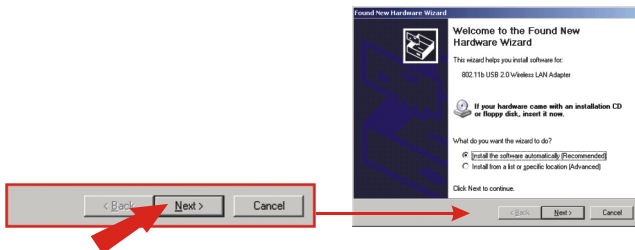
3. Cuando la unidad esté instalada, aparecerá el siguiente mensaje. Seleccione el dominio del país apropiado utilizando el menú desplegable y luego haga clic en **OK**.



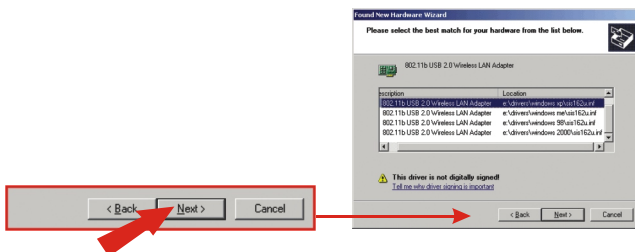
4. La instalación de la unidad ha sido completada.

Windows XP

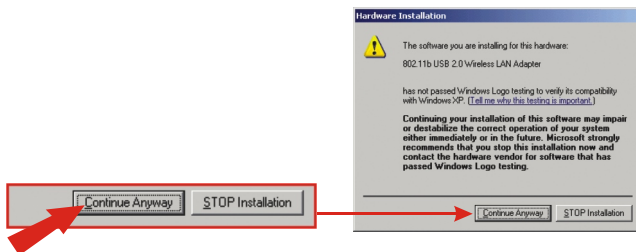
1. Después de instalar el software de la herramienta y conectar el adaptador USB inalámbrico al puerto USB de su PC, aparecerá la pantalla "Found New Hardware Wizard" (Asistente para nuevo hardware encontrado). Haga clic en **Next (Siguiente)** para continuar.



2. Seleccione la ruta de la unidad correcta y haga clic en **Next (Siguiente)** para instalar la unidad.

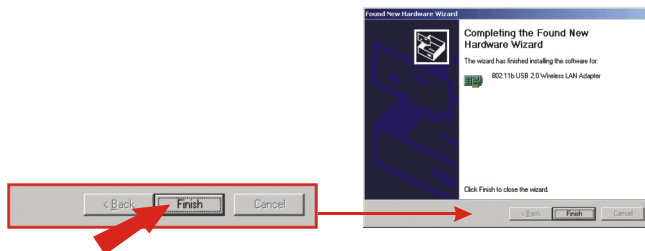


3. Un mensaje de advertencia le dirá que el dispositivo que usted está instalando no ha sido todavía certificado como compatible para Windows XP. Haga clic en **Continue Anyway (Continuar de todas formas)**.

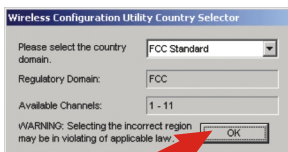


NOTA: Los Adaptadores Inalámbricos de TRENDnet han sido examinados en su totalidad para su compatibilidad con los Sistemas Operativos de Windows y han sido aprobados para su funcionalidad.

4. Haga clic en **Finish (Finalizar)**.



5. After the driver is installed, the following prompt will appear. Select the appropriate country domain using the drop-down menu, and then click **OK**.



6. La instalación de la unidad ha sido completada.

4. Configuración inalámbrica

Modo de Infraestructura

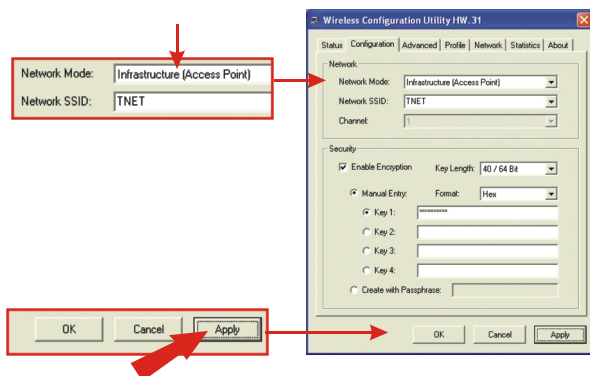
(Conexión del Punto de Acceso a una PC)

1. Haga doble clic en el icono inalámbrico de su PC en la bandeja del sistema (próximo al reloj que aparece en la esquina derecha de su pantalla).

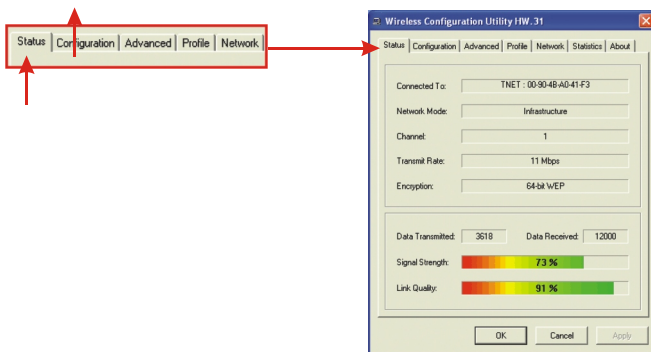


2. Haga clic en la Configuration Tab (Pestaña de configuración). Seleccione la **Infraestructura (Punto de Acceso)** como el Modo de Red.
3. Escriba una red SSID que corresponda al SSID de su Punto de Acceso. (Si no está seguro del SSID de su Punto de Acceso, consulte la configuración de su Punto de Acceso), haga clic en **Apply (Aplicar)**.

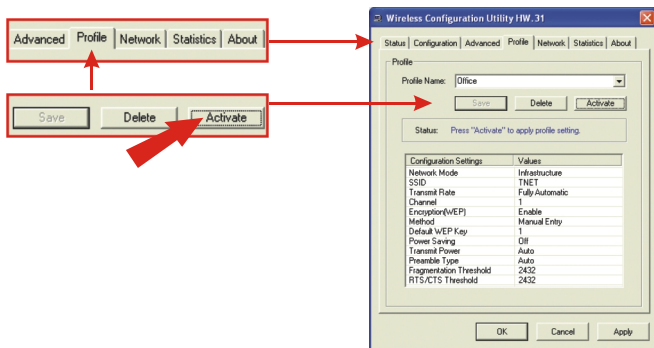
OPCIONAL: Seleccione la opción Enable Encryption (Habilitar encriptación) y escriba una clave manual WEP de su elección.



4. Vaya a la etiqueta **Status (Estado)** para comprobar su conexión inalámbrica.



5. Para guardar la configuración actual como perfil, haga clic en la etiqueta perfil y escriba el Nombre de Perfil, haga clic en **Save (Guardar)**, y luego haga clic en **Activate (Activar)**.



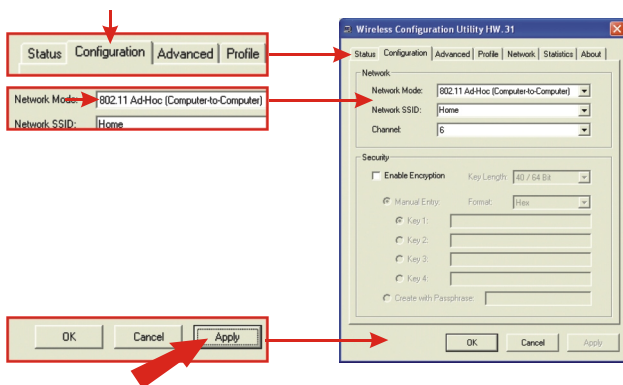
6. En este momento, la instalación y la configuración de su adaptador USB inalámbrico ha finalizado.

Modo Ad-Hoc (Conexión de PC-a-PC)

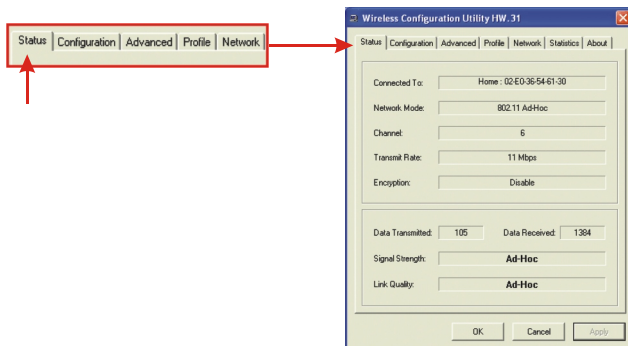
1. Haga doble clic en el icono inalámbrico de su PC en la bandeja del sistema (próximo al reloj que aparece en la esquina derecha de su pantalla).



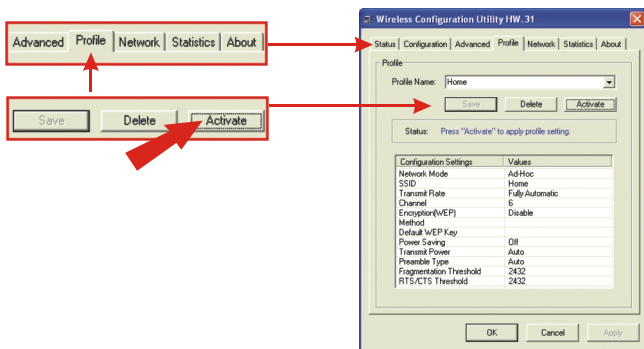
2. Haga clic en la Configuration Tab (Pestaña de configuración). Seleccione el **Ad-Hoc 802.11 (de PC a PC)** como Modo de Red.
3. Cree una red SSID y seleccione un canal para su red inalámbrica. Haga clic en **Apply (Aplicar)**.



4. Vaya a la etiqueta **Status (Estado)** para comprobar su conexión inalámbrica.



5. Para guardar la configuración actual como perfil, haga clic en la etiqueta perfil y escriba el Nombre de Perfil, haga clic en **Save (Guardar)**, y luego haga clic en **Activate (Activar)**.



6. En este momento, la instalación y la configuración de su adaptador USB inalámbrico ha finalizado.

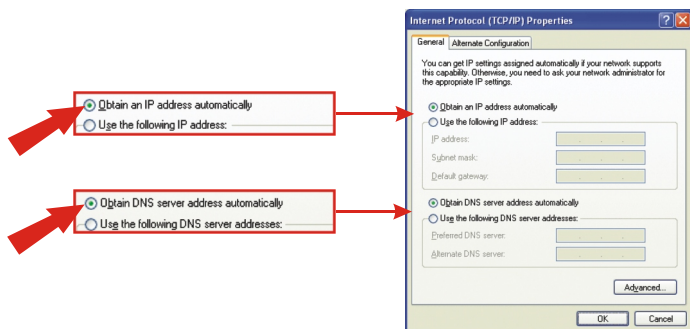
5. Configuración de la red TCP/IP

Windows 2000/XP

1. En el escritorio, haga clic derecho en **My Network Places (Mis sitios de red)** y haga clic en **Properties (Propiedades)**. A continuación, haga clic en derecho en **Wireless Network Connection (Conexión de red inalámbrica)** y haga clic en **Properties (Propiedades)**; aparecerá la venta de propiedades de la conexión de red inalámbrica.
2. Bajo la etiqueta General, seleccione **Internet Protocol (TCP/IP) (Protocolo de Internet [TCP/IP])** y haga clic en el botón **Properties (Propiedades)**; aparecerá la entana de propiedades de protocolo de Internet (TCP/IP).

i. Para la configuración de la dirección DHCP IP

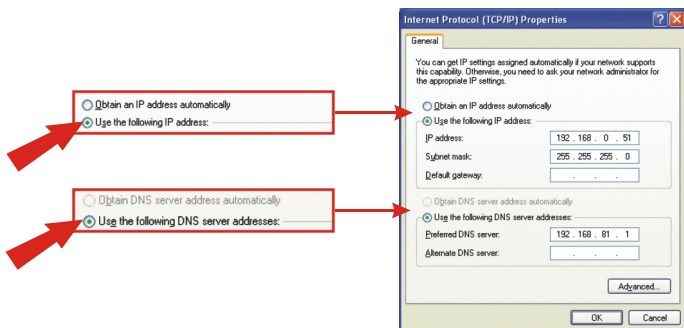
1. Seleccione la opción **Obtain an IP address automatically (Obtener una dirección IP automáticamente)**.
2. Seleccione la opción **Obtain DNS server address automatically (Obtener una dirección de servidor DNS automáticamente)**.



3. Haga clic en **OK** para guardar la configuración.

ii. Para la configuración de la dirección IP estática

1. Seleccione la opción **Use the following IP address (Utilizar la siguiente dirección IP)** y escriba la IP, máscara de subred y direcciones gateway por defecto.
2. Seleccione la opción **Use the following DNS server address (Utilizar la siguiente dirección de servidor DNS)** y escriba las direcciones DNS.



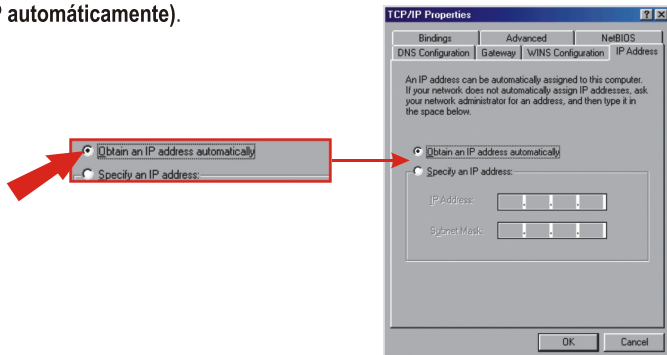
3. Haga clic en **OK** para guardar la configuración.

For Windows 98/ME users

1. En el escritorio, haga clic derecho en **My Network Places (Mis sitios de red)** y haga clic en **Properties (Propiedades)**. A continuación, haga clic en derecho en **Wireless Network Connection (Conexión de red inalámbrica)** y haga clic en **Properties (Propiedades)**; aparecerá la venta de propiedades de la conexión de red inalámbrica.
2. En la pestaña **Configuration (Configuración)**, seleccione **802.11b Pen Size Wireless USB Adapter (TCP/IP protocol) (Adaptador USB inalámbrico tamaño compacto [protocolo TCP/IP])** y haga clic en el botón **Properties (Propiedades)**; aparecerá la ventana de Propiedades del Protocolo TCP/IP.

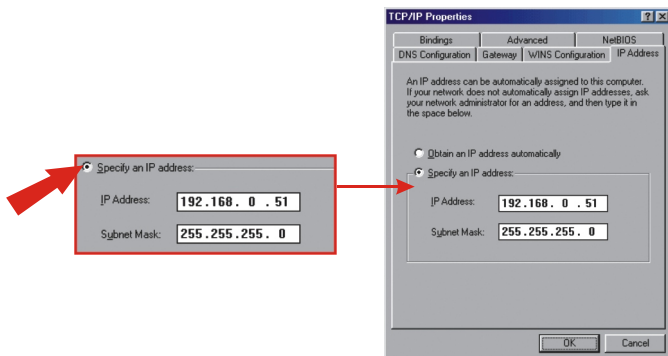
I. Para la configuración de la dirección DHCP IP

1. Seleccione la opción **Obtain an IP address automatically (Obtener una dirección IP automáticamente)**.



ii.i. Para la configuración de la dirección IP estática

1. Seleccione la opción **Specify an IP address (Especificar una dirección IP)**, y escriba las direcciones IP y de máscara de subred.



Nota: Si su Punto de Acceso inalámbrico a la red o su enrutador inalámbrico incluye una característica de servidor DHCP, habilítela y configure el adaptador inalámbrico para utilizar las direcciones IP DHCP. Después de que el adaptador inalámbrico se conecte al Punto de Acceso o Enrutador, recibirá las direcciones automáticamente.

Troubleshooting

Q1. I completed all the steps in the quick installation guide, but my wireless USB Adapter isn't connecting to my access point. What should I do?

A1. You should first verify that the Network SSID matches your wireless router or access point's SSID. If they already match, you should check your TCP/IP properties to ensure that Obtain an IP address automatically is selected.

Q2. Windows is unable to recognize my hardware. What should I do?

A2. Make sure your computer meets the minimum requirements as specified in Section 1 of this quick installation guide. Also, you must install the wireless configuration utility (as described in Section 3) before connecting the wireless USB Adapter.

Q3. I cannot open the wireless configuration utility. What should I do?

A3. Go to your Device Manager (Control Panel à System) to make sure the adapter is installed properly. If you see a networking device with a yellow question mark or exclamation point, you will need to reinstall the device and/or the drivers.

If you still encounter problems, please refer to the User's Guide CD-ROM or contact technical support.

Contact Technical Support

Telephone: +1-310-891-1100

Fax: +1-310-891-1111

Website: www.TRENDNET.com

E-mail: support@trendware.com

Technical Support Hours

7:00AM ~ 6:00PM, Monday through Friday
Pacific Standard Time (except holidays)



Product Warranty Registration

Please take a moment to register your product online.
Go to TRENDware's website at <http://www.TRENDNET.com>

TRENDware International, Inc.

3135 Kashiwa Street

Torrance, CA 90505

<http://www.TRENDNET.com>