

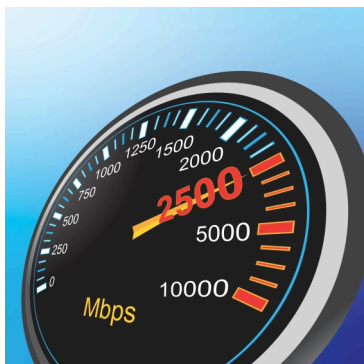


Switch 20 porte 2.5G con porte 10G SFP+

TEG-S50204 (v1.xR)

- 16 porte x 2.5G RJ-45
- 4 porte SFP+ da 10G
- Compatibile con Cat5e esistente o cablaggio migliore
- Il design senza ventola elimina il rumore di funzionamento
- Montabile su rack o a parete per flessibilità di installazione
- Capacità di switching di 160Gbps
- Conforme a IEEE 802.3bz (2.5G) e IEEE 802.3ae (10G SFP+)
- Conforme a NDA/ATA (solo Stati Uniti e Canada)

Espandi la larghezza di banda della tua rete e riduci le strozzature digitali con lo switch 2.5G a 20 porte con porte 10G SFP+ di TRENDnet, modello TEG-S50204. Questo switch di rete multi-gigabit è dotato di porte RJ-45 2.5GBASE-T e SFP+ in fibra 10G che forniscono velocità ultra fino a 2,5 Gbps tramite il cablaggio Cat5e esistente o 10 Gbps tramite cablaggio in fibra. Questo switch ad alta velocità è dotato di un involucro metallico resistente, mentre il design senza ventola riduce il consumo energetico ed elimina il rumore di funzionamento. Le staffe per montaggio su rack incluse sono adatte per installazioni su rack 1U da 19". Gli affidabili switch 2.5G di TRENDnet sono soluzioni convenienti per aumentare la produttività della tua rete.



Interfaccia hardware

E' dotato di porte RJ-45 2.5GBASE-T e 10G SFP+ che forniscono velocità ultra fino a 2,5 Gbps tramite il cablaggio Cat5e esistente o 10 Gbps tramite cablaggio in fibra.



Montabile a rack

Lo switch multi-gig è dotato di un alloggiamento in metallo resistente con un pratico design montabile su rack per una maggiore flessibilità di installazione.



Senza ventole

Il design senza ventole di questo switch 2.5G a 20 porte riduce i costi di consumo energetico ed elimina il rumore di funzionamento.

CARATTERISTICHE



Installazione semplice

Nessuna configurazione necessaria, basta collegare i dispositivi di rete allo switch multigig a 20 porte



Porte 2.5G

Questo switch multi-gigabit è dotato di porte RJ-45 2.5GBASE-T che forniscono velocità ultraveloci fino a 2.5Gbps su cavi esistenti Cat5e o migliori



PORTE SFP+ 10G

Lo switch 2.5G è dotato di porte SFP+ in fibra 10G per connessioni di rete ad alta velocità, offrendo una soluzione conveniente per aggiungere capacità di collegamento 10G



Capacità di switching

Capacità di switching 160 Gbps



Senza ventole

Design senza ventole di questo switch 2.5G a 20 porte riduce il consumo energetico ed elimina il rumore di funzionamento.



Design dell'alloggiamento

Robusto alloggiamento in metallo



MONTAGGIO SU RACK DA 19"

Robusto alloggiamento 1U montabile su rack con kit di montaggio incluso



Jumbo Frame

Invia pacchetti di grandi dimensioni, o jumbo frame (fino a 12 KB), per prestazioni migliorate



Collegamento VLAN

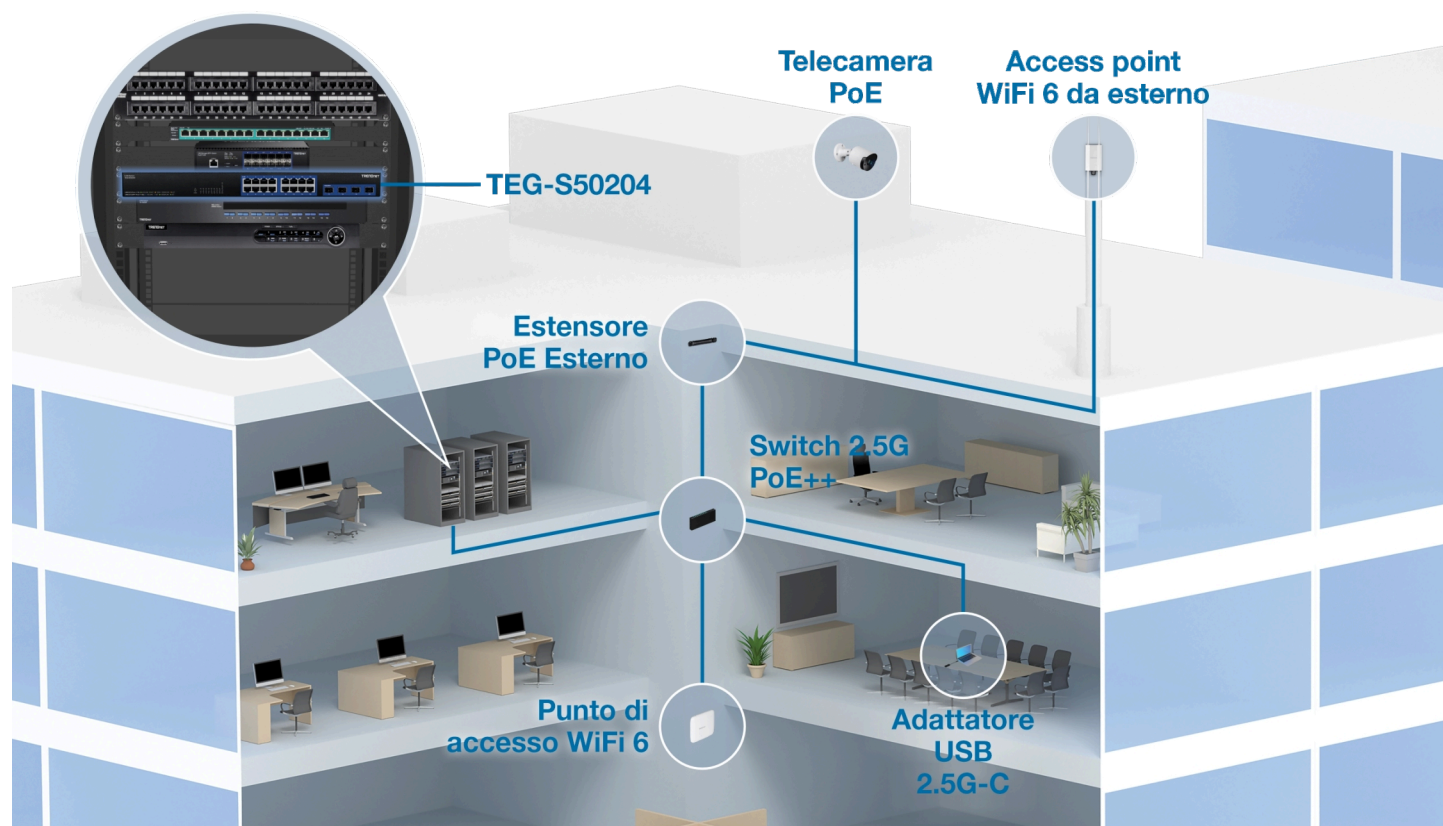
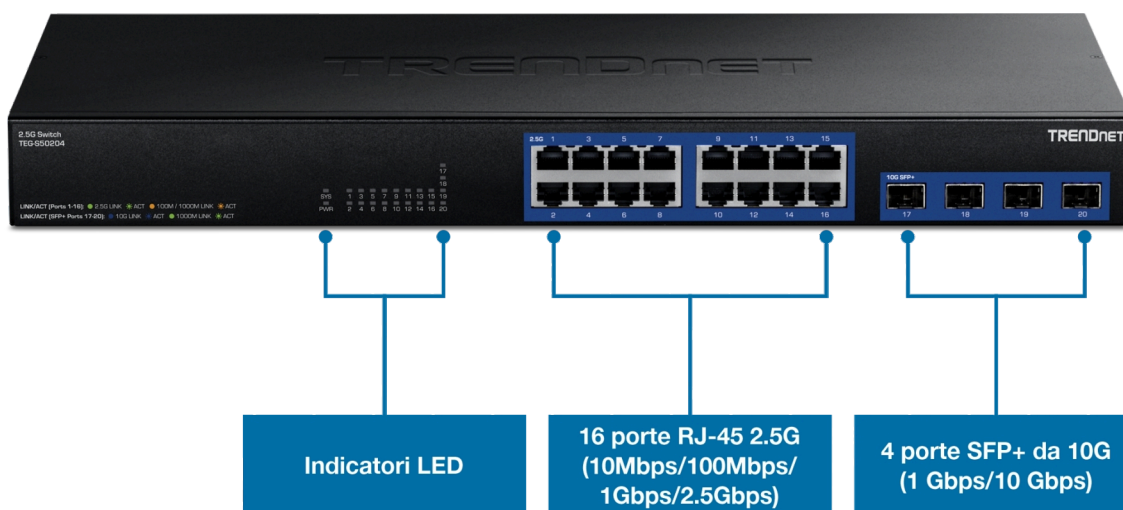
Supporta il traffico di collegamento dei tag VLAN



Indicatori LED

Gli indicatori LED su questo switch 2.5G a 20 porte trasmettono comodamente lo stato della porta

SOLUZIONE DELLA RETE



SPECIFICHE

Standards

- IEEE 802.1Q
- IEEE 802.3
- IEEE 802.3u
- IEEE 802.3x
- IEEE 802.3z
- IEEE 802.3ab
- IEEE 802.3ae
- IEEE 802.3az

- IEEE 802.3bz

Interfaccia del dispositivo

- 16 porte RJ-45 2.5G (10Mbps/100Mbps/1Gbps/2.5Gbps)
- 4 porte SFP+ da 10G (1 Gbps/10 Gbps)

- Indicatori LED

Velocità trasferimento dati

- Ethernet: 10 Mbps (half duplex) 20 Mbps (full duplex)
- Fast Ethernet: 100 Mbps (half duplex) 200 Mbps (full duplex)
- Gigabit: 2 Gbps (full-duplex)
- 2.5 Gigabit: 5Gbps (full duplex)
- Gigabit SFP: 2 Gbps (full-duplex)
- 10G SFP+: 20 Gbps (full-duplex)

Prestazioni

- Capacità di commutazione: 160Gbps
- Buffer RAM: 2MB
- Jumbo Frames: 12 KB
- Tabella indirizzi MAC: 32 K voci
- Velocità di trasmissione dati: 119,04 Mpps (dimensione pacchetto 64 byte)

VLAN

- Collegamento VLAN

Energia

- Input: 90 – 264V AC, 47/63 Hz
- Output: 12V DC, 3A
- Consumo massimo: 38,88 W

Ventola/Acustica

- Design senza ventole

MTBF

- 394,000 ore @ 25° C

Temperatura di funzionamento

- 0° – 50° C (32° – 122° F)

Umidità di funzionamento

- Max. 90% non condensante

Dimensioni (L x P x A)

- 440 x 196 x 44mm (17,36 x 7,71 x 1,73 pollici)

Peso

- 2,89kg (6,37 lbs.)

Certificazioni

- FCC
- CE
- LVD

Garanzia

- 3 ans

Contenuto della confezione

- TEG-S50204
- Kit di montaggio a rack
- Cavo alimentazione (1,5m / 5 ft.)

Tutti i riferimenti relativi alla velocità sono solo a scopo comparativo. Le specifiche, le dimensioni e la forma del prodotto sono soggette a modifiche senza preavviso e l'aspetto effettivo può differire da quello raffigurato nel presente documento.