



## Switch Gigabit Cuivre 24-Ports 10/100/1000Mbps TEG-S240TX

Le TEG-S240TX de TRENDnet est un switch Gigabit cuivre de 24-ports rackmountable de haute performance. Avec sa technologie d'auto négociation, le TEG-S240TX négocie automatiquement entre les vitesses de réseau 10Base-T, 100Base-TX et 1000Base-T, aussi bien en mode half duplex qu'en mode full duplex. La caractéristique Auto-MDIX sur chaque port détecte et s'adapte automatiquement au type de connexion avec soit un câble de type "straight-through" ou câble de type croisé. Il apporte ainsi une migration simple, mesurable, et flexible pour gérer les nouvelles applications et types de données, le TEG-S240TX de TRENDnet est une solution hautement fiable et économique pour vos applications de réseau à haute vitesse.

### Caractéristiques

- 24 Ports Ethernet 10/100/1000Mbps Auto Negotiation et Auto-MDIX
- Transfert en modes Full/Half duplex sur chaque port (Mode full duplex pour 1000Base-T seulement)
- Methode de "Store and Forward switching"
- 20Gbps Backplane
- "Address Look-Up Engine" intégré, supporte jusqu'à 32k d'adresses MAC
- Supporte 2 Mbytes RAM pour le data buffering
- Extensive Front Panel Diagnostic LEDs
- Protection par Broadcast Storm
- IEEE 802.3x flow control pour le mode full-duplex
- Back Pressure flow control pour le mode half-duplex
- Taille standard de 19" rackmountable
- Garantie 5 ans

### Bénéfices

**Performance:**

Performance de Top pour les solutions de réseaux Gigabit.

**Amélioration facile:**

Les stations de travail Ethernet actuelles peuvent être améliorés au Fast Ethernet en changeant les adaptateurs et hubs sans changer les switches.

**Flexible:**

Tous les ports négocient automatiquement entre les vitesse de réseau 10/100/1000 Mbps, en mode half/full-duplex, et fonction Auto-MDIX; uplink facile sur n'importe quel port.

**Economique:**

Apporte la vitesse 10/100/1000Mbps Fast Ethernet à un prix très abordable.

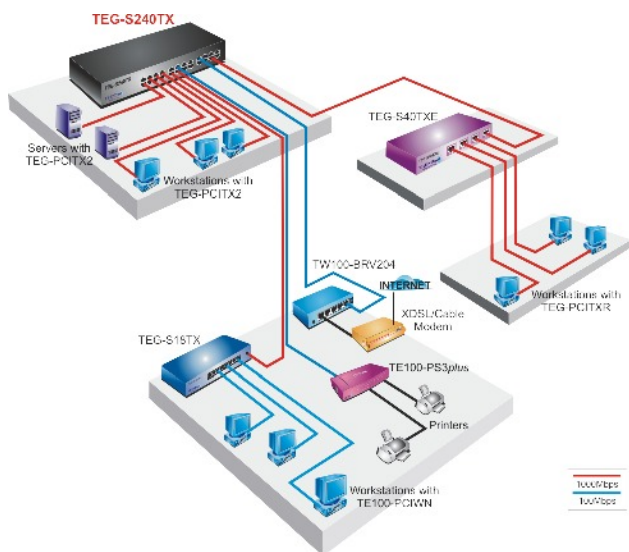
# Switch Gigabit Cuivre 24-Ports 10/100/1000Mbps

## TEG-S240TX

### Spécifications

Matériel	
Normes du LAN	<ul style="list-style-type: none"> <li>IEEE 802.3 10Base-T, 802.3u 100Base-TX et 802.3ab 1000Base-T</li> </ul>
Câblage	<ul style="list-style-type: none"> <li>Ethernet: Cat. 3, 4, 5, UTP/STP, EIA/TIA-568 100 ohm, 100 mètres max.</li> <li>Fast Ethernet: Cat. 5, UTP/STP, EIA/TIA-568 100 ohm, 100 mètres max.</li> <li>Gigabit Ethernet: Cat.5 ou mieux, UTP/STP, EIA/TIA-568 100ohm, 100 mètres max.</li> </ul>
Protocoles	<ul style="list-style-type: none"> <li>CSMA/CD</li> </ul>
Topologie	<ul style="list-style-type: none"> <li>Star</li> </ul>
Taux de transfert de données	<ul style="list-style-type: none"> <li>Ethernet: 10Mbps (Half-Duplex), 20Mbps (Full-Duplex)</li> <li>Fast Ethernet: 100Mbps (Half-Duplex), 200Mbps (Full-Duplex)</li> <li>Gigabit Ethernet: 2000Mbps (Full-Duplex)</li> </ul>
Données RAM Buffers	<ul style="list-style-type: none"> <li>2MB par device</li> </ul>
Filtering Address Table	<ul style="list-style-type: none"> <li>32K entries par device</li> </ul>
Diagnostic LEDs	<ul style="list-style-type: none"> <li>Power, Link/Act, 1000M, 100M</li> </ul>
Consommation électrique	<ul style="list-style-type: none"> <li>100~240VAC 50/60Hz, Internal Universal Switching Power, 55 Watts. Max.</li> </ul>
Dimensions	<ul style="list-style-type: none"> <li>440 x 210 x 44 mm (17.3 x 8.27x 1.73 inch) (W x H x D)</li> </ul>
Poids	<ul style="list-style-type: none"> <li>3Kg (6.6 lb)</li> </ul>
Température	<ul style="list-style-type: none"> <li>Opération: 0° ~ 40° C (32° ~ 104°F); Stockage: -10° ~ 70° C (14° ~ 158°F)</li> </ul>
Humidité	<ul style="list-style-type: none"> <li>10% ~ 90% (non-condensing)</li> </ul>
Certificats	<ul style="list-style-type: none"> <li>FCC, CE</li> </ul>

### Solution de Réseaux



### Produits en relation

TEG-S160TX	Le Switch Gigabit Cuivre 16-Ports 10/100/1000Mbps de TRENDnet
TEG-S80TXD	Switch Ethernet Gigabit Cuivre de 8-Ports 10/100/1000Mbps
TEG-S40TXD	Switch Ethernet Gigabit Cuivre de 4-Ports 10/100/1000Mbps

### Information pour commander

#### TRENDNET

3135 Kashiwa Street, Torrance, CA 90505 USA

Tel: 1-310-891-1100

Fax: 1-310-891-1111

Web: [www.trendnet.com](http://www.trendnet.com)

Email: [sales@trendnet.com](mailto:sales@trendnet.com)

Pour commander, merci d'appeler au:

**1-888-326-6061**

