



TRENDNET®



Instrukcja szybkiej instalacji

TEG-S2400i
TEG-S2600i

Polski	1
1. Przed rozpoczęciem	1
2. Jąk podłączyć	2
3. Korzystanie ze Switcha	3
Rozwiązywanie problemów	5

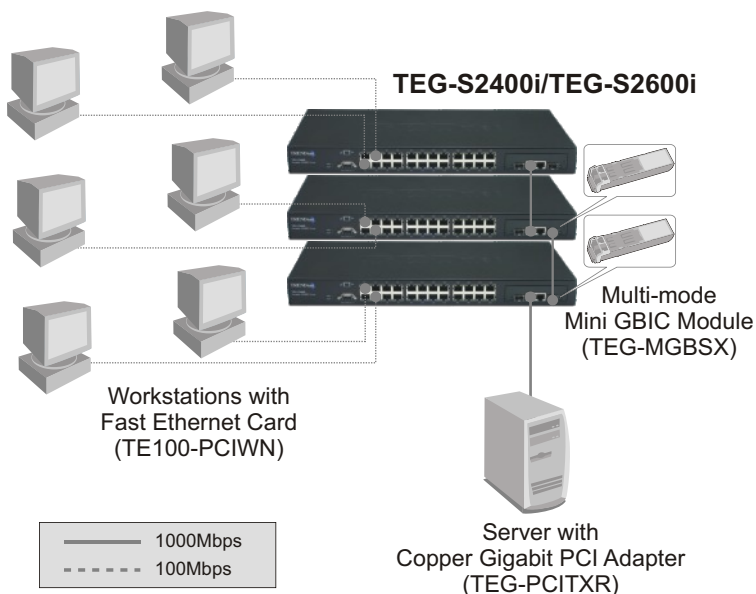
1. Przed rozpoczęciem



Zawartość opakowania

- TEG-S2400i/TEG-S2600i
- Wielojęzyczną wersją instrukcji szybkiej instalacji
- CD-ROM z instrukcją obsługi
- Przewód zasilający
- Kabel typu RS-232
- Zestaw do montażu typu Rack Mount

Aplikacja



2. Jak podłączyć

1. Podłącz przewód zasilający z tyłu Switcha.

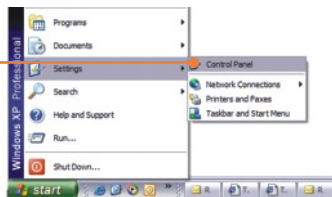


2. Podłącz kabel sieciowy z przodu Switcha oraz z komputerem PC.

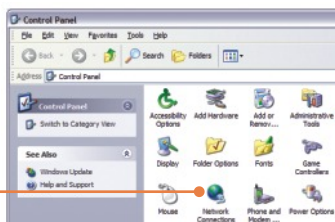
3. Upewnij się, że na **PWR** świeci się stałym światłem zieloną kontrolką.

3. Korzystanie ze Switcha

1. Przejdź do **Start** → **Settings** → **Control Panel**.



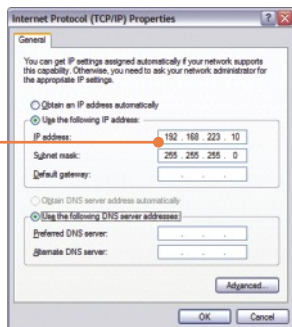
2. Kliknij dwukrotnie ikonę **Network Connection**.



3. Kliknij prawym klawiszem myszki **Local Area Connection** i wybierz **Properties**.

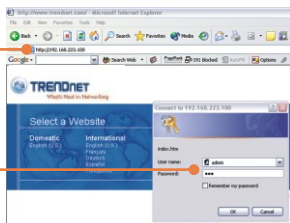


4. Kliknij zakładkę **General**. Wybierz **Internet Protocol (TCP/IP)** i kliknij **Properties**. Zmień adres IP na 192.168.223.10 oraz kliknij **OK** w celu zastosowania ustawień.



5. Uruchom przeglądarkę internetową, wpisz **http://192.168.223.100**, a następnie wciśnij **Enter**.

6. User Name: **admin**
Password: **123**



7. Wybierz odpowiednią opcję w celu skonfigurowania switcha SNMP.



Instalacja zakończona.

Uwaga: W celu zasięgnięcia szczegółowej informacji dotyczącej ząwąansowanych funkcji, zajrzyj do Instrukcji Obsługi.

Rejestracja Produktu

Dla zapewnienia najwyższego poziomu serwisu i obsługi klienta prosimy o poświęcenia chwili czasu na rejestrację zakupionego produktu Online pod adresem: www.trendnet.com/register
Dziękujemy za wybór TRENDnet.

P1. Dlaczego nie świeci się żadna z diod?

O1. Brak zasilania Switcha. Upewnij się, że w filtrze przeciwprzepięciowym lub gniazdku elektrycznym jest napięcie oraz sprawdź, czy przewód zasilający został prawidłowo podłączony do switcha.

P2. Co mam zrobić, jeżeli po podłączeniu kilku komputerów do switcha, wszystkie komunikują się z serwerem, ale nie mam dostępu do urządzenia konfiguracji internetowej switcha.

O2. Zmień adres IP switcha na odpowiadający segmentowi sieciowym komputerów. Instrukcje jak skonfigurować adres IP switcha znajdują się w Instrukcji Obsługi.

P3. Co mam zrobić, jeżeli po podłączeniu kilku komputerów do switcha, jeden z nich nie łączy się z siecią. Diody jednego z portów nie świecą się, na pozostałych portach migają.

O3. Nie działa karta sieciowa lub kabel sieciowy typu patch cable. Upewnij się, że karta sieciowa oraz kabel sieciowy nie są zepsute.

Jeżeli masz jakies pytania odnośnie switcha, prosimy o kontakt z Działem Pomocy Technicznej firmy TRENDnet.

Limited Warranty

TRENDnet warrants its products against defects in material and workmanship, under normal use and service, for the following lengths of time from the date of purchase.

TEG-S2400i/TEG-S2600i - 5-Year Warranty

If a product does not operate as warranted above during the applicable warranty period, TRENDnet shall, at its option and expense, repair the defective product or deliver to customer an equivalent product to replace the defective item. All products that are replaced will become the property of TRENDnet. Replacement products may be new or reconditioned.

TRENDnet shall not be responsible for any software, firmware, information, or memory data of customer contained in, stored on, or integrated with any products returned to TRENDnet pursuant to any warranty.

There are no user serviceable parts inside the product. Do not remove or attempt to service the product through any unauthorized service center. This warranty is voided if (i) the product has been modified or repaired by any unauthorized service center, (ii) the product was subject to accident, abuse, or improper use (iii) the product was subject to conditions more severe than those specified in the manual.

Warranty service may be obtained by contacting TRENDnet office within the applicable warranty period for a Return Material Authorization (RMA) number, accompanied by a copy of the dated proof of the purchase. Products returned to TRENDnet must be pre-authorized by TRENDnet with RMA number marked on the outside of the package, and sent prepaid, insured and packaged appropriately for safe shipment.

WARRANTIES EXCLUSIVE: IF THE TRENDNET PRODUCT DOES NOT OPERATE AS WARRANTED ABOVE, THE CUSTOMER'S SOLE REMEDY SHALL BE, AT TRENDNET'S OPTION, REPAIR OR REPLACEMENT. THE FOREGOING WARRANTIES AND REMEDIES ARE EXCLUSIVE AND ARE IN LIEU OF ALL OTHER WARRANTIES, EXPRESSED OR IMPLIED, EITHER IN FACT OR BY OPERATION OF LAW, STATUTORY OR OTHERWISE, INCLUDING WARRANTIES OF MERCHANTABILITY AND FITNESS FOR A PARTICULAR PURPOSE. TRENDNET NEITHER ASSUMES NOR AUTHORIZES ANY OTHER PERSON TO ASSUME FOR IT ANY OTHER LIABILITY IN CONNECTION WITH THE SALE, INSTALLATION, MAINTENANCE OR USE OF TRENDNET'S PRODUCTS.

TRENDNET SHALL NOT BE LIABLE UNDER THIS WARRANTY IF ITS TESTING AND EXAMINATION DISCLOSE THAT THE ALLEGED DEFECT IN THE PRODUCT DOES NOT EXIST OR WAS CAUSED BY CUSTOMER'S OR ANY THIRD PERSON'S MISUSE, NEGLIGENCE, IMPROPER INSTALLATION OR TESTING, UNAUTHORIZED ATTEMPTS TO REPAIR OR MODIFY, OR ANY OTHER CAUSE BEYOND THE RANGE OF THE INTENDED USE, OR BY ACCIDENT, FIRE, LIGHTNING, OR OTHER HAZARD.

LIMITATION OF LIABILITY: TO THE FULL EXTENT ALLOWED BY LAW TRENDNET ALSO EXCLUDES FOR ITSELF AND ITS SUPPLIERS ANY LIABILITY, WHETHER BASED IN CONTRACT OR TORT (INCLUDING NEGLIGENCE), FOR INCIDENTAL, CONSEQUENTIAL, INDIRECT, SPECIAL, OR PUNITIVE DAMAGES OF ANY KIND, OR FOR LOSS OF REVENUE OR PROFITS, LOSS OF BUSINESS, LOSS OF INFORMATION OR DATA, OR OTHER FINANCIAL LOSS ARISING OUT OF OR IN CONNECTION WITH THE SALE, INSTALLATION, MAINTENANCE, USE, PERFORMANCE, FAILURE, OR INTERRUPTION OF THE POSSIBILITY OF SUCH DAMAGES, AND LIMITS ITS LIABILITY TO REPAIR, REPLACEMENT, OR REFUND OF THE PURCHASE PRICE PAID, AT TRENDNET'S OPTION. THIS DISCLAIMER OF LIABILITY FOR DAMAGES WILL NOT BE AFFECTED IF ANY REMEDY PROVIDED HEREIN SHALL FAIL OF ITS ESSENTIAL PURPOSE.

Governing Law: This Limited Warranty shall be governed by the laws of the state of California.

Note: AC/DC Power Adapter, Cooling Fan, and Power Supply carry 1-Year Warranty

Homologacje

Testy potwierdziły, iż niniejszy sprzęt odpowiada wymogom Części 15 Zasad FCC. Eksploatacja podlega dwóm następującym warunkom:

- (1) Niniejsze urządzenie nie może powodować niebezpiecznych zakłóceń.
- (2) Niniejsze urządzenie musi tolerować wszelkie odbierane zakłócenia. Łącznie z zakłóceniami, które mogą spowodować niepożądane działania.



Odpady produktów elektrycznych i elektronicznych nie mogą być zutylizowane w obrębie wysypisk domowych. Prosimy o recykling tam gdzie istnieje specjalny punkt utylizacji. Sprawdź z Lokalnymi Władzami lub Sprzedawcą odnośnie recykling.



UWAGA: PRODUCENT NIE JEST ODPOWIEDZIALNY ZA RADIOWA LUB TV
ITERFERENCJE SPOWODOWANA NIEAUTORYZOWANA MODYFIKACJA PRODUKTU.
JAKAKOLWIEK MODYFIKACJA SPOWODUJE ZAKAZ UZYTKU TEGO URZADZENIA.



TRENDnet[®]

TRENDnet Technical Support

US • Canada

Toll Free Telephone: 1(866) 845-3673

24/7 Tech Support



Europe (Germany • France • Italy • Spain • Switzerland • UK)

Toll Free Telephone: +00800 60 76 76 67

English/Espanol - 24/7

Francais/Deutsch - 11am-8pm, Monday - Friday MET

Worldwide

Telephone: +(31) (0) 20 504 05 35

English/Espanol - 24/7

Francais/Deutsch - 11am-8pm, Monday - Friday MET

Product Warranty Registration

Please take a moment to register your product online.

Go to TRENDnet's website at <http://www.trendnet.com/register>

TRENDnet[®]

20675 Manhattan Place
Torrance, CA 90501
USA