



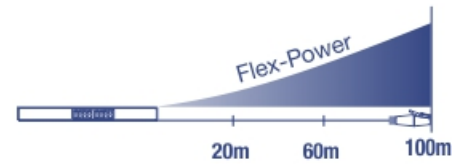
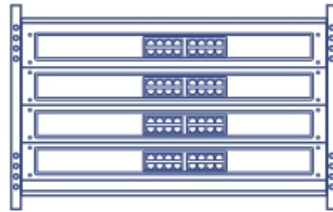
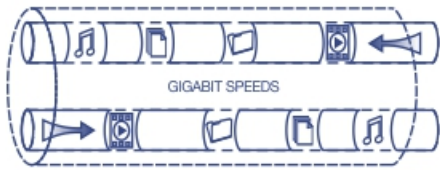
## 16-facher GREENnet-Gigabit-Switch

TEG-S16g (v2.0R)

- GREENnet-Technologie reduziert Stromverbrauch um bis zu 70%\*
- 16 x Gigabit RJ-45 Ports
- Robuster Umschalter aus Metall mit integriertem Netzteil zum Einbau in Gestell
- Weiterleitungsrate von 32 GBit/s

Der kompakte 16-fache GREENnet-Gigabit-Switch (TEG-S16G) zeichnet sich durch eine hohe Bandbreite, Leistungsfähigkeit, Benutzerfreundlichkeit und Zuverlässigkeit aus und reduziert den Stromverbrauch um bis zu 70%. GREENnet-Technologie passt den Stromverbrauch automatisch nach Bedarf an, was zu erheblichen Stromersparnissen führt. Die integrierte GREENnet-Technologie ist sofort funktionsfähig und braucht nicht erst eingerichtet zu werden.

Mit Hilfe der Gigabit-Geschwindigkeit und einer Umschaltrate von 32 GBit/s im Vollduplexmodus können Sie die Effizienz Ihres Büros erheblich steigern und alle Engstellen im Netzwerk beseitigen. Das integrierte Netzteil reduziert den Kabelbedarf und die Diagnose-LEDs helfen bei Behebung von Netzwerkproblemen. Dieser aus Metall bestehende, robuste Umschalter lässt sich per Plug&Play installieren und bietet sofort eine zuverlässige Netzwerkverbindung in hoher Geschwindigkeit.



## Gigabit-Geschwindigkeit

16 Gigabit-Ports bieten Hochgeschwindigkeits-Netzwerkverbindungen für Geräte und eine 32 GBit/s Schaltkapazität ermöglicht reibungslosen Datenverkehr mit weniger Verkehrsengpässen.

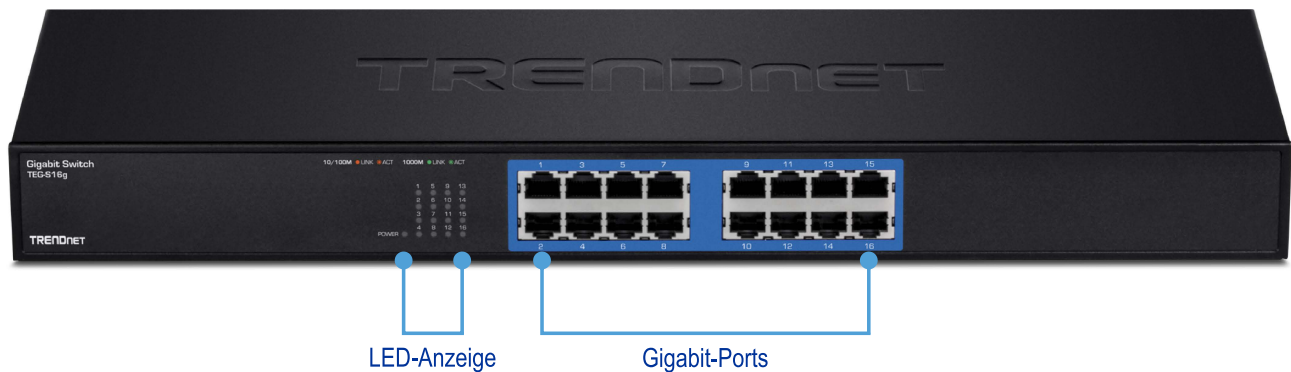
## Rackmontierbares Design

Mit einem stabilen Metallgehäuse und inbegriffenen Halterungen zur Rackmontierung ist dieser Switch hervorragend geeignet für 19 Zoll 1U Rackinstallationen. Das lüfterlose Design ist perfekt für ruhige Umgebungen, in denen ein lautloser Betrieb erforderlich ist.

## Energiesparend

Die integrierte GREENnet-Technologie ermöglicht Kostenersparnisse und reduziert den Stromverbrauch um bis zu 70%, indem der Stromverbrauch je Port in Zeiten mit geringer Verbindungsnutzung beschränkt wird.

## Illustration Eines Network





### Plug and Play

Schalten Sie den Switch einfach ein und stecken Sie Ihre Geräte ein



### Hardware Design

Verfügt über 16 Gigabit-Ports und Halterungen zur Rackmontierung



### Schaltkapazität

32 GBit/s Schaltkapazität



### Jumbo Frame

Verschicken größerer Pakete oder Jumbo Frames (bis zu 10 KB) für bessere Leistung



### Lüfterlos

Lüfterloses Design reduziert den Stromverbrauch und eliminiert Betriebsgeräusche



### LED-Anzeige

LED-Leuchten zeigen Stromversorgung, Verbindung und Aktivität an

## Technische Spezifikationen

### Standards

- IEEE 802.3 10Base-T
- IEEE 802.3u 100Base-TX
- IEEE 802.3ab 1000Base-T
- IEEE 802.3x Flusskontrolle
- IEEE 802.3az Energieeffizientes Ethernet (EEE)

### Netzwerkmedien

- Ethernet: Kat. 5 bis zu 100 m
- Fast Ethernet: Kat. 5 und 5e bis zu 100 m
- Gigabit Ethernet: Kat. 5e und 6 bis zu 100 m

### Datenübertragungsrate

- Ethernet: 10 Mbps / 20 Mbps (Halb- / Voll-Duplex)
- Fast Ethernet: 100 Mbps / 200 Mbps (Halb- / Voll-Duplex)
- Gigabit Ethernet: 2000 Mbit/s (Voll duplex)

### Protokoll / Topologie

- CSMA / CD, Star

### Stromverbrauch

- 10,1 Watt (max.)

### Switch Fabric

- 32 Gbps

### Schnittstelle

- 16 x 10/100/1000 Mbps Auto-MDIX RJ-45 Ports

### RAM Datenpuffer

- 512 KB

### Filterungstabelle

- 8 K Einträge

### Unterstützt Jumbo Frame

- Bis zu 10 KB

### Diagnostik-LED

- Strom, 10/100 Mbps Verbindung / AKT, 1000 Mbps Verbindung / AKT

### Stromversorgung

- 100~240 VAC, 50/60 Hz interne Universal-Stromversorgung

### Maße

- 440 x 140 x 44 mm (17,3 x 5,5 x 1,75 Zoll)

### Gewicht

- 1,8 kg (3,8 Pfund)

### Temperatur

- Betrieb: 0° ~ 40° C (32° ~ 104° F)
- Lagerung: -10° ~ 70° C (14° ~ 158° F)

### Luftfeuchtigkeit

- Max. 90% (nicht-kondensierend)

### Zertifizierungen

- CE, FCC

### Garantie

- 3 Jahre Begrenzte

### Packungsinhalt

- TEG-S16g
- Anleitung zur Schnellinstallation
- Stromkabel (1,8 m / 6 Fuß)
- Hardware für Rackmontierung

