



TEG-S160TX

16-Port 10/100/1000 MBit/s Kupfer-Gigabit-Switch

Der TEG-S160TX von TRENDnet ist ein NWay-Gigabit-Switch mit sechzehn 10/100/1000 MBit/s Kupfer-Gigabit-Ports. Alle Ports sind „Autosensing“ und können in Halb- und Vollduplexmodus betrieben werden. Über die acht Gigabit-Ports kann der Umschalter ideal an verschiedene Gigabit-Server oder an weitere Gigabit-Switches angebunden werden. Somit eignet er sich besonders als Breitband-Backbone in Verbindung mit anderen Gigabit-Ethernet-fähigen Umschaltern und Servern. Der TEG-S160TX von TRENDnet bietet höchste Flexibilität und Datenmigration für große Bandbreiten zu einem ungewöhnlich günstigen Preis.



Eigenschaften

- ...→ 16 x 10/100/1000 MBit/s Auto-Negotiation und Auto-MDIX-Ethernet-Ports
- ...→ Voll-/Halbduplex-Übertragungsmodus für jeden Port (Vollduplexmodus nur für 1000Base-T)
- ...→ Empfang und Senden in Leitungsgeschwindigkeit
- ...→ Store-and-Forward-Switching Methode
- ...→ Integrierte Address Look-Up Engine, unterstützt 8.000 absolute MAC-Adressen
- ...→ Unterstützt Datenpuffer mit 128 KB RAM
- ...→ Umfangreiche LED-Anzeigen auf Vorderseite
- ...→ Schutz vor Broadcaststürmen
- ...→ IEEE-802.3x-Datenflusskontrolle bei Vollduplexbetrieb
- ...→ Standardgröße für 19"-Rack
- ...→ 5 Jahre Garantie

Vorteile und Vorzüge

- ...→ **Leistungsstark:**
Großartige Leistung für Gigabit-Netzwerkverbindungen.
- ...→ **Einfaches Upgrade:**
Bestehende Ethernet-Arbeitsgruppen brauchen bei der Aufrüstung auf Fast Ethernet die Umschalter nicht auszuwechseln, lediglich die Adapter und Hubs.
- ...→ **Flexibilität:**
Alle Ports wählen automatisch zwischen den Netzwerkgeschwindigkeiten 10/100/1000 MBit/s und Auto-MDIX; einfache Verbindung mit anderen Ports.
- ...→ **Preisgünstig:**
Liefert 10/100/1000 MBit/s Ethernet-Geschwindigkeit zu einem erschwinglichen Preis.

TEG-S160TX

16-Port 10/100/1000 MBit/s Kupfer-Gigabit-Switch

Technische Spezifikationen

LAN-Standards:

- IEEE 802.3 10Base-T, 802.3u 100Base-TX und 802.3ab 1000Base-T

Kabel:

- Ethernet: Kat. 3, 4, 5, UTP/STP, EIA/TIA-568 100 Ohm, max. 100 Meter
- Fast Ethernet: Kat. 5, UTP/STP, EIA/TIA-568 100 Ohm, max. 100 Meter
- Gigabit-Ethernet: Kat. 5 oder besser, UTP/STP, EIA/TIA-568 100 Ohm, max. 100 Meter

Protokoll:

- CSMA/CD

Datenübertragungsraten:

- Ethernet: 10 MBit/s (Halbduplex), 20 MBit/s (Voll duplex)
- Fast Ethernet: 100 MBit/s (Halbduplex), 200 MBit/s (Voll duplex)
- Gigabit-Ethernet: 2000 MBit/s (Voll duplex)

Topologie:

- Star

RAM-Datenpuffer:

- 128 KB pro Gerät

Filteradressentabelle

- 8.000 Einträge pro Gerät
- Diagnose-LEDs: Stromversorgung, pro Port: 3 LEDs Link/Aktivität, 100 MBit/s, 1000 MBit/s

Stromverbrauch:

- Internes Universalschaltnetzteil mit 100 - 240 V, 50/60 Hz, 40 Watt (max.)

Abmessungen:

- 440 x 210 x 44 mm (B x H x T)

Gewicht:

- 3 kg

Temperatur:

- Betrieb: 0 °C bis 40 °C
- Lagerung: -10 °C bis 70 °C

Luftfeuchtigkeit:

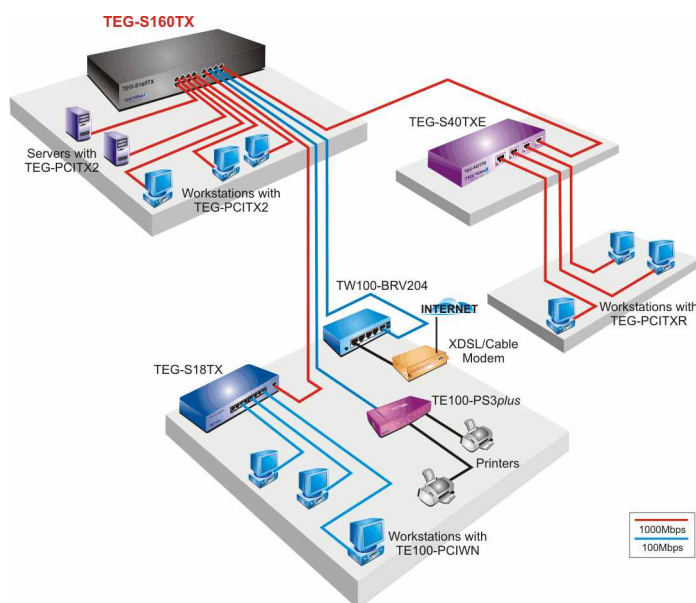
- 10% - 90 % (nicht kondensierend)

Elektromagnetische Verträglichkeit:

- FCC, CE



Illustration eines Netzwerks



Zum Bestellen bitte folgende Nummer anwählen:
1-888-326-6061

Verwandte Produkte

- **TEG-S160TX:** 16-Port 10/100/1000 MBit/s Kupfer-Gigabit-Switch (Einbau)
- **TEG-S240TX:** 24-Port 10/100/1000 MBit/s Kupfer-Gigabit-Switch (Einbau)
- **TEG-S80TXD:** 8-Port 10/100/1000 MBit/s Kupfer-Gigabit-Switch
- **TEG-S40TXD:** 4-Port 10/100/1000 MBit/s Kupfer-Gigabit-Switch
- **TEG-S18TX:** 9-Port (8x 10/100 und 1x 1000 MBit/s) Kupfer-Gigabit-Switch
- **TEG-PCITX2:** 10/100/1000 MBit/s 32/64-Bit Kupfer-Gigabit-Ethernet-Adapter

Bestellungs Informationen

TRENDware International, Inc.
3135 Kashiwa Street
Torrance, CA. 90505. USA
Tel: 310-891-1100
Fax: 310-891-1111
Web: www.TRENDNET.com
Email: sales@trendware.com

