



16-ти портовый гигабитный интеллектуальный веб-коммутатор (10/100/1000 Мбит/с) TEG-160WS (b1)

16-ти портовый гигабитный коммутатор TEG-160WS - это идеальное устройство для сегментации сетей. Устройство имеет 16 портов 10/100/1000 Мбит/с с функциями авто-настройки и Auto-MDIX. TEG-2224WS управляется через веб-браузер, позволяя администратору производить настройку скорости каждого порта, настройку виртуальной ЛВС и QoS, отслеживать состояния портов, обеспечивая расширяемость, переносимость и гибкость при работе с новыми типами приложений и данных. TEG-2224WS - это мощное и простое в использовании устройство, предназначенное для сокращения лишнего трафика и повышения сетевой безопасности.

Особенности

- 16 гигабитных портов с функциями авто-согласования и Auto-MDIX.
- Дуплексный/полудуплексный режим передачи для портов 10/100 Мбит/с
- Дуплексный режим передачи для портов Gigabit
- Скорость, ограниченная пропускной способностью кабелей; не блокирующий прием и передача.
- Коммутационный режим хранения и переадресации.
- Буфер данных 272 К; таблица MAC-адресов по 4 К.
- Расширенный набор индикаторов на передней панели.
- Контроль потока IEEE 802.3x для дуплексного режима; контроль обратного давления потока для полудуплексного режима.
- Наличие оконной утилиты управления и мониторинга (подобной ловушке SNMP).
- Виртуальная ЛВС и QoS IEEE 802.1p, основанные на использовании портов.
- Поддержка группобразования и отражения портов.
- Функции настройки портов; пользовательская настройка доступности, скорости, режима дуплекса и контроля потока для каждого порта.
- Легкая настройка через веб-браузер.
- Станартный дизайн для 19-дюймового отсека.
- Гарантия - 5 лет.

Преимущества

Легкая инсталляция:

Каждый порт RJ-45 имеет функции авто-определения скорости, типа дуплекса и MDI-X. Обеспечивается возможность как прямого подключения сетевых устройств 10/100/1000 Мбит/с, так и подключения через кросс-кабель.

Гибкость:

Простая настройка и управление через веб-браузер.

Производительность:

Высокая неблокирующая производительность, обеспечиваемая внутренним контроллером коммутатора.

Экономическая эффективность:

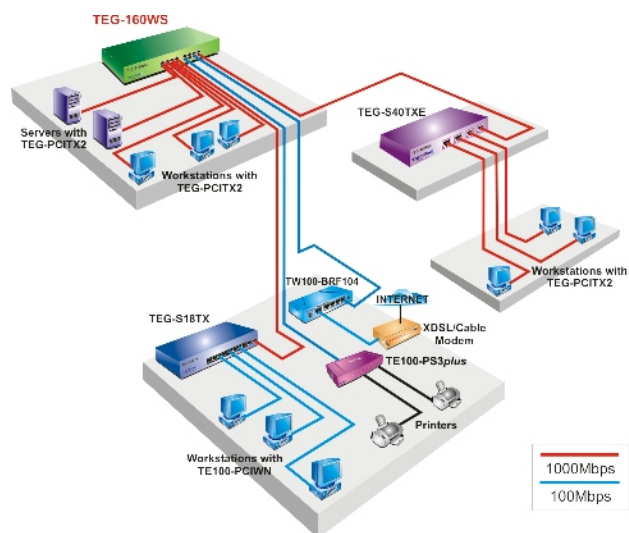
Коммутатор гигабитного Ethernet с функциями управления по доступной цене.

16-ти портовый гигабитный интеллектуальный веб-коммутатор (10/100/1000 Мбит/с) TEG-160WS (b1)

Характеристики

Аппаратное обеспечение	
Стандарты ЛВС	• IEEE 802.3 10Base-T; IEEE 802.3u 100Base-TX; Управление потоком IEEE 802.3x в дуплексном режиме
Протокол	• CSMA/CD
Топология	• Звезда.
Разъемы	• 16 портов RJ45 10/100/1000 Мбит/с с функцией Auto-MDIX
Кабели	• Cat. 3,4,5 UTP/STP для 10Base-T • Cat. 5 UTP/STP для 100Base-TX • Cat. 5, 5E, 6 UTP/STP для 1000Base-T
Скорость передачи данных	• Ethernet: 10/20 Мбит/с (полудуплекс/дуплекс) • Fast Ethernet: 100/200 Мбит/с (полудуплекс/дуплекс) • Гигабитный Ethernet: 1000/2000 Мбит/с (дуплекс)
Буфер данных	• 512 Кб.
Адресная таблица	• Записи по 8К на устройство.
Индикаторы	• На модуль: Питание, система • На порт (RJ-45): Связь/активность, 100 Мбит/с
Питание	• Внутренний универсальный блок питания, 100 ~ 240 В. перем., 50 ~ 60 Гц
Полоса пропускания	• 40 Гбит/с.
Размеры	• 440×210×44 мм. (длина×ширина×высота).
Масса	• 2 кг.
Температура	• Рабочая: 0° ~ 40° С; • Хранения: -10° ~ 70° С.
Влажность	• Рабочая: 10% ~ 90% (не конденсирующаяся) • Хранения: 5% ~ 90% (не конденсирующаяся)
Сертификаты	• FCC, CE, VCCI

Сетевое решение



Содержимое упаковки

- Руководство по быстрой установке
- CD-ROM (Utility/UG)
- 2 крепежные скобы с винтами
- Сетевой провод

Продукты из этой серии

TEG-240WS	24-ми портовый гигабитный интеллектуальный веб-коммутатор (10/100/1000 Мбит/с)
TEG-2224WS	28-ми портовый гигабитный интеллектуальный веб-коммутатор (10/100/1000 Мбит/с)
TEG-2248WS	52-х портовый гигабитный интеллектуальный веб-коммутатор

ИНФОРМАЦИЯ КАСАТЕЛЬНО ЗАКАЗОВ

TRENDnet

3135 Kashiwa Street, Torrance, CA 90505 USA
Tel: 1-310-891-1100
Fax: 1-310-891-1111
Web: www.trendnet.com
Email: sales@trendnet.com

Заказ можно сделать по телефону:

1-888-326-6061

