



TRENDnet



Quick Installation Guide



TE100-S800i
TE100-S810Fi

Table of Contents

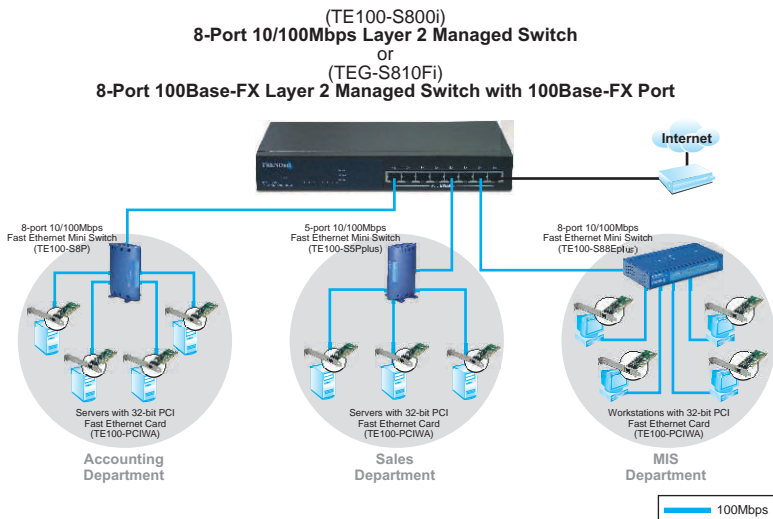
Deutsch	1
1. Bevor Sie anfangen	1
2. Herstellung der Verbindung	2
3. Verwendung des Umschalters	3
Troubleshooting	5

1. Bevor Sie anfangen



Systemanforderungen

1. PCs mit Netzwerkkarten
2. TCP/IP-Protokoll auf allen Computern
3. Webbrowser wie Internet Explorer oder Netscape Navigator
4. RJ-45-Netzwerkkabel zur Verbindung der PCs mit dem TE100-S800i/TE100-S810Fi



2. Herstellung der Verbindung

1. Stecken Sie das Stromkabel in die Rückseite des TE100-S800i/TE100-S810Fi.

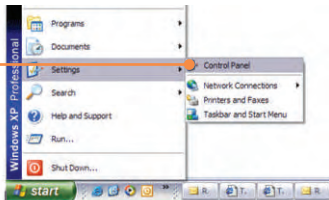


2. Schließen Sie das Netzwerkkabel an der Vorderseite des Umschalters und an Ihrem PC an.

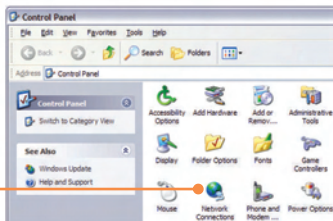
3. Kontrollieren Sie, dass die LED **PWR** kontinuierlich grün leuchtet. leuchten. Diese LEDs dürfen nicht blinken.

3. Verwendung des Umschalters

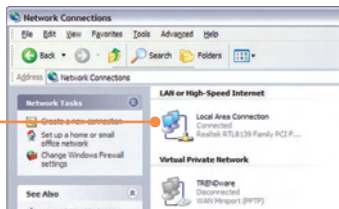
1. Gehen Sie zu **Start** → **Settings(Einstellungen)** → **Control Panel (Systemsteuerung)**.



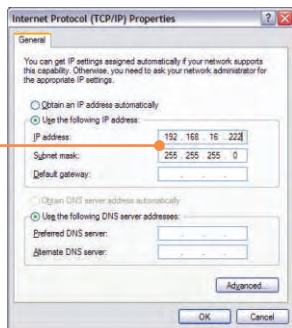
2. Doppelklicken Sie auf das Symbol **Network Connection (Netzwerkverbindung)**.



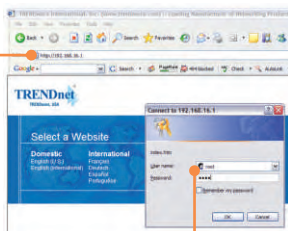
3. Klicken Sie mit der rechten Maustaste auf das Symbol **Local Area Connection (LAN-Verbindung)** und klicken Sie dann auf **Properties (Eigenschaften)**.



4. Klicken Sie auf die Registerkarte **General (Allgemein)** und dort auf **Properties (Eigenschaften)**. Markieren Sie **Internet Protocol(TCP/IP)** und klicken Sie auf **Properties (Eigenschaften)**. Ändern Sie die IP-Adresse auf 192.168.16.222 und klicken Sie auf **OK**, damit die neuen Einstellungen wirksam werden.



5. Öffnen Sie Ihren Webbrowser, geben Sie **http://192.168.16.1** ein und drücken Sie auf die **Eingabetaste (Enter)**.



6. Benutzername: **root**
Kennwort: **root**

7. Wählen Sie auf der linken Seite die entsprechende Option zur Konfiguration des SNMP-Switch aus.



Ihre Installation ist beendet!

Hinweis: Zusätzliche Informationen zu den erweiterten Funktionen finden Sie in der Bedienungsanleitung.

Q1. How come I cannot see any light from any of my LED's?

A1. Your TE100-S800i/TE100-S810Fi is not getting any power. Make sure that your surge protector or your outlet is getting power and make sure that the AC Power cord is properly connected to your TE100-S800i/TE100-S810Fi.

Q2. I changed my IP settings to 192.168.16.222 to access the switch, but I still cannot get into the Web configuration page. What should I do?

A2. Make sure there is no other network device using the same IP address. Afterwards, consult the User's Guide to access the switch through the Console Port. Once you reach the command line interface, perform a factory reset and try again.

Q3. I performed a factory reset on the TE100-S800i/TE100-S810Fi, but I still cannot access the web configuration page. What should I do?

A3. If you are configuring more than one TE100-S800i/TE100-S810Fi, then it is possible that you are experiencing IP conflict between these two switches. Please configure each switch one at a time, and make sure you assign a unique IP address to each switch.

If you have any questions regarding the TE100-S800i/TE100-S810Fi, please contact TRENDnet Technical Support Department.

Certifications

This equipment has been tested and found to comply with FCC and CE Rules. Operation is subject to the following two conditions:

- (1) This device may not cause harmful interference.
- (2) This device must accept any interference received.
Including interference that may cause undesired operation.



Waste electrical and electronic products must not be disposed of with household waste. Please recycle where facilities exist. Check with you Local Authority or Retailer for recycling advice.



NOTE: THE MANUFACTURER IS NOT RESPONSIBLE FOR ANY RADIO OR TV INTERFERENCE CAUSED BY UNAUTHORIZED MODIFICATIONS TO THIS EQUIPMENT. SUCH MODIFICATIONS COULD VOID THE USER'S AUTHORITY TO OPERATE THE EQUIPMENT.



TRENDnet

TRENDnet Technical Support

US/Canada Support Center

Contact

Telephone: 1(866) 845-3673

Email: support@trendnet.com

Tech Support Hours

24/7 Toll Free Tech Support



European Support Center

Contact

Telephone:

Deutsch : +49 (0) 6331 / 268-460

Français : +49 (0) 6331 / 268-461

0800-90-71-61 (numéro vert)

Español : +49 (0) 6331 / 268-462

English : +49 (0) 6331 / 268-463

Italiano : +49 (0) 6331 / 268-464

Dutch : +49 (0) 6331 / 268-465

Fax: +49 (0) 6331 / 268-466

Tech Support Hours

8:00am - 6:00pm

Middle European Time

Monday - Friday

Product Warranty Registration

Please take a moment to register your product online.

Go to TRENDnet's website at <http://www.trendnet.com>

TRENDnet

3135 Kashiwa Street

Torrance, CA 90505

USA