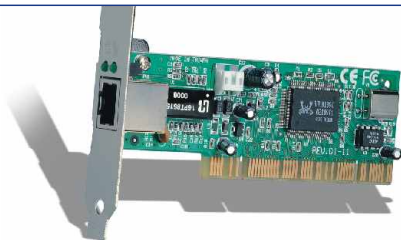


TE100-PCIWA

**Guida all'installazione rapida della
scheda Fast Ethernet PCI a
32 bit 10/100 Mbps con ACPI Wake-on-LAN**

Version 07.05.2005



TRENDnet[®]
TRENDware, USA
What's Next in Networking

Table of Contents

Italiano	1
1. Prima dell'installazione	1
2. Installazione hardware	2
3. Installazione dei driver	3
Troubleshooting	7

1. Prima dell'installazione

Verifica del contenuto della confezione

Assicurarsi che la confezione contenga i seguenti articoli:



Verifica delle apparecchiature

Per installare l'adattatore, è necessario disporre di:

1. Computer con uno slot PCI a 32 bit disponibile
2. Processore da 300 MHz e 32 MB di RAM (consigliato)
3. Windows 98/98SE/ME/2000/XP/2003 installato sul computer
4. Cavo Ethernet RJ-45

2. Installazione hardware

Installazione dell'adattatore di rete

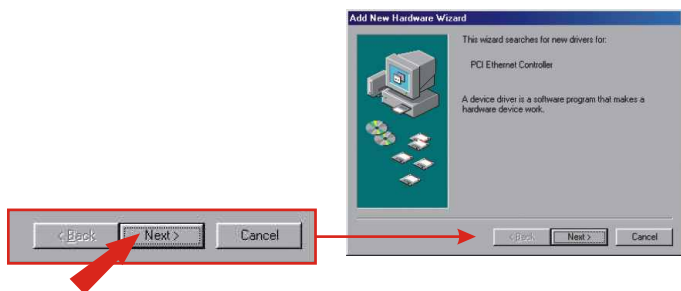
1. Spegner il computer.
2. Aprire il cabinet del computer ed esporre la scheda madre e gli slot di espansione. Per ottenere assistenza per l'apertura del cabinet consultare il manuale del computer.
3. Inserire l'adattatore di rete TE100-PCIWA in uno degli slot PCI disponibili della scheda madre. Premere in maniera uniforme finché l'adattatore non è alloggiato correttamente.
4. Per utilizzare la funzionalità Wake-On-LAN, collegare il cavo Wake-On-LAN in dotazione al connettore Wake-On-LAN della scheda madre.
5. Fissare la staffa di metallo della scheda PCI al cabinet con una vite standard.
6. Chiudere il cabinet e riavviare il computer.
7. Collegare il cavo Ethernet RJ-45 alla porta Ethernet di TE100-PCIWA e alla rete Fast Ethernet 10/100 Mbps o al modem via cavo/DSL in uso.
8. Accendere il computer.



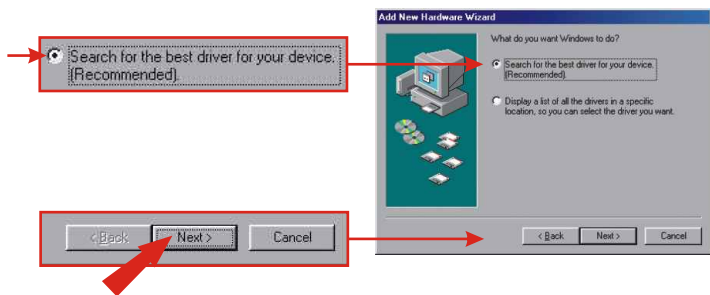
3. Installazione dei driver

Installazione dell'adattatore di rete

1. Dopo aver riavviato il computer, viene visualizzata la finestra "Installazione guidata Nuovo hardware". Fare clic su **Avanti**.

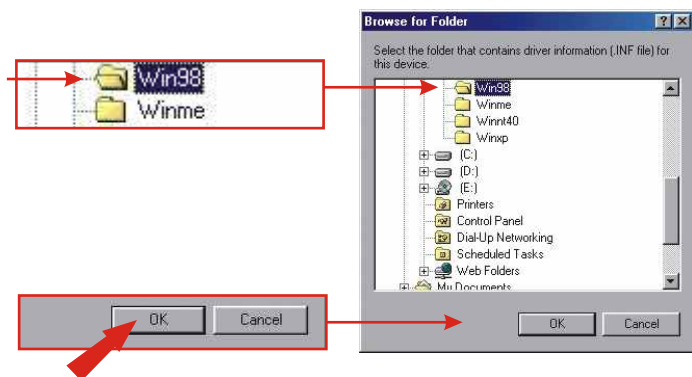


2. Inserire il dischetto dei driver TE100-PCIW Series nell'unità disco floppy del computer. Selezionare **Cerca il miglior driver per la periferica** e fare clic su **Avanti**.

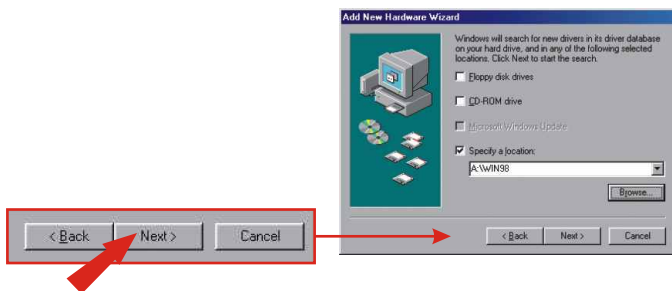


3. Selezionare **Specificare un percorso** e fare clic su **Sfoglia**.

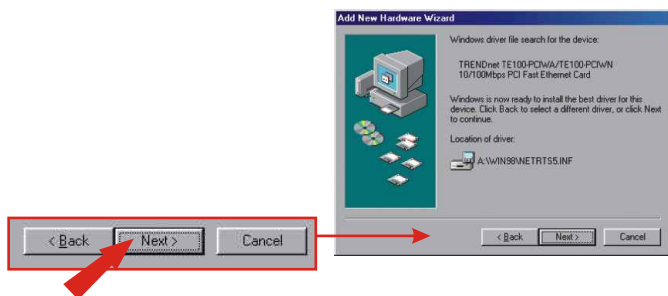
4. Fare doppio clic sull'unità disco floppy, ad esempio **Floppy da 3,5 pollici (A:)**. Selezionare la cartella denominata **Win98** e fare clic su **OK**.



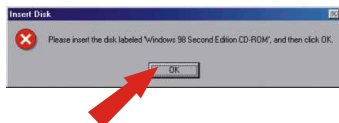
5. Fare clic su **Avanti**.



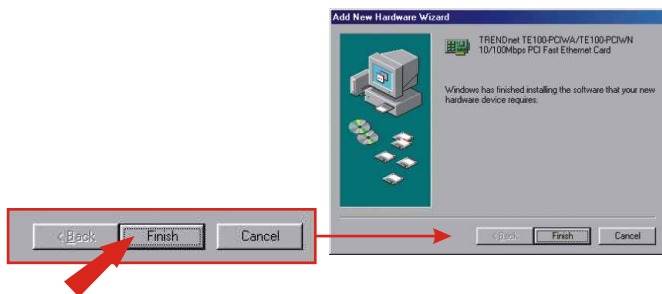
6. Dopo aver visualizzato il messaggio "È possibile installare il miglior driver per questa periferica", fare clic su **Avanti** per installare il driver.



7. Potrebbe essere richiesto di inserire il CD-ROM di Windows 98. In tal caso, inserire il CD-ROM di Windows 98 nell'unità CD-ROM e fare clic su **OK**.



8. Fare clic su **Fine** per completare la procedura di installazione del driver.



9. Fare clic su **Sì**. Il computer viene aggiornato con le nuove impostazioni.

Nota: se il messaggio non viene visualizzato, riavviare il computer manualmente.



Windows ME/2000/XP

1. Windows rileva e installa automaticamente il driver appropriato per l'adattatore di rete.

Congratulazioni!
L'installazione è stata completata.

Troubleshooting

Q1. Windows doesn't recognize my new hardware. What should I do?

A1. Go to **Start > Control Panel > System > Device Manager.** (**Start > Control Panel > System > Hardware > Device Manager** in Windows 2000/XP) In the list of device-types, locate and double-click **Network Adapters.** If you see a device with a yellow question mark or exclamation point over it, double-click it. Click the **Driver** tab, and click **Update Driver.** Follow the Hardware Update Wizard's instructions to update your computer with the driver on the included floppy disk.

If the Device Manager fails to recognize the presence of a new networking adapter, you should ensure that your network adapter is firmly seated in its PCI slot. You may also choose to move the adapter to a different PCI slot.

Q2. Windows recognizes my new hardware, but I'm unable to connect to my network. What should I do?

A2. Verify that the RJ-45 Ethernet Cable is securely connected from your switch/router to your network card and that the TE100-PCIWN or Te100-PCIWA's link LED is lit. Also, ensure that the TCP/IP settings are set to **Obtain an IP address automatically.**

If you still encounter problems, please feel free to contact TRENDware's technical support team.

Certifications

This equipment has been tested and found to comply with FCC and CE Rules. Operation is subject to the following two conditions:

- (1) This device may not cause harmful interference.
- (2) This device must accept any interference received.
Including interference that may cause undesired operation.



TRENDnet[®]

TRENDware, USA

What's Next in Networking

Product Warranty Registration

Please take a moment to register your product online.
Go to TRENDware's website at <http://www.TRENDNET.com>

TRENDnet Technical Support

US/Canada Support Center

Contact

Telephone: 1(310) 626-6252
Fax: 1(310) 626-6267
Email: support@trendnet.com

Tech Support Hours

7:30am - 6:00pm Pacific Standard Time
Monday - Friday

European Support Center

Contact

Telephone

Deutsch : +49 (0) 6331 / 268-460
Français : +49 (0) 6331 / 268-461
Español : +49 (0) 6331 / 268-462
English : +49 (0) 6331 / 268-463
Italiano : +49 (0) 6331 / 268-464
Dutch : +49 (0) 6331 / 268-465

Fax: +49 (0) 6331 / 268-466

Tech Support Hours

8:00am - 6:00pm Middle European Time
Monday - Friday

TRENDware International, Inc.

3135 Kashiwa Street. Torrance, CA 90505

<http://www.TRENDNET.com>