

## TE100-PCBUSR

### 10/100 MBit/s CardBus-Ethernet-Adapter mit XpressPort™

TRENDnet bietet mit der PCMCIA-Karte TE100-PCBUSR die perfekte Lösung für den Anschluss Ihres Laptops an schnelle LAN-Netze. Diese 10/100 MBit/s PCMCIA-Karte basiert auf der 32-Bit Bus-Architektur und unterstützt den Vollduplexmodus, wodurch Datenraten bis zu 200 MBit/s möglich werden. Sie ist ebenso kompatibel zu bestehenden Ethernet-Netzwerken mit 10 MBit/s und vollständig „Plug and Play“-fähig (PnP). Ferner zeichnet sich diese Karte durch einfache Installation, hohe Verfügbarkeit und extrem niedrige Stromaufnahme im „Tiefschlafmodus“ aus. Mit dem neu entwickelten Xpress-Port® entfallen die störanfälligen Adapter für den RJ45-Kabelanschluss.



#### Eigenschaften

- ...→ PCMCIA-Adapter Typ II
- ...→ 32-Bit Bus-Master
- ...→ Auto-Negotiation der Übertragungsraten von 10/100 MBit/s
- ...→ Integrierter RJ-45 XpressPort™
- ...→ Vollduplexmodus ermöglicht Verdopplung der Netzwerkgeschwindigkeit
- ...→ Unterstützt alle gängigen Betriebssysteme
- ...→ Menuunterstützte Installation und LAN-Diagnose-Programme
- ...→ PC Card Hot Swap
- ...→ Geringer Stromverbrauch
- ...→ Tiefschlafmodus
- ...→ Kompatibel mit allen gängigen Notebook-Modellen
- ...→ 5 Jahre Garantie

#### Vorteile und Vorzüge

- ...→ **Benutzerfreundlich:**  
Einfach einstecken und Sie sind im Netz
- ...→ **Leistungsstark:**  
Alle gängigen Betriebssysteme werden unterstützt
- ...→ **Kompatibilität:**  
Kompatibel mit Großzahl aller Notebook-Hersteller
- ...→ **Design:**  
Der integrierte XpressPort erlaubt einen dauerhaften, störungsfreien Betrieb



# TE100-PCBUSR

## 10/100 MBit/s CardBus-Ethernet-Adapter mit XpressPort™

### Technische Spezifikationen

#### Standards:

- IEEE 802.3 für 10Base-T
- IEEE 802.3u für 100Base-TX PCMCIA CardBus PC-Kartenstandard

#### Kabel:

- Kat. 3, 4, 5 UTP/STP für 10Base-T, max. 100 Meter,
- Kat. 5 UTP/STP für 100Base-TX, max. 100 Meter

#### Unterstützte Karten/Fassungen:

- PC-Karten-Standard, Direct-Enabler-Funktion für Windows NT 4.x DOS/Windows 3.1

#### Durch Treiber unterstützte Netzwerke:

- Windows for Workgroup 3.11, Windows 95/98/ME/NT/2000/XP, Novell NetWare 3.x & 4.x Client, Personal NetWare, NetWare Microsoft LAN Manager, Artisoft LANtastic, IBM LAN, DEC Pathworks, FTP, PC/TCP, Packet Driver, Linux

#### Diagnose-LEDs:

- Verbindung mit 10 MBit/s, Verbindung mit 100 MBit/s, Aktivität

#### Abmessungen:

- 120 x 54 x 16 mm

#### Temperatur:

- Betrieb: 0 °C bis 65 °C
- Lagerung: 0 °C bis 70 °C

#### Luftfeuchtigkeit:

- 10 % - 95 % (nicht kondensierend)

#### Stromverbrauch:

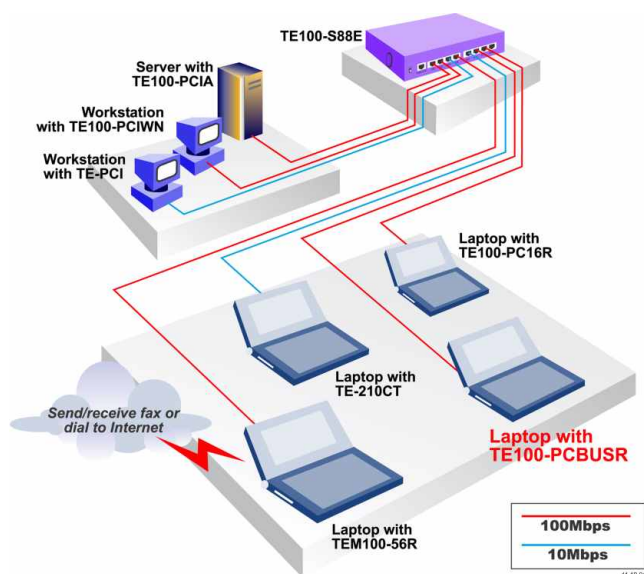
- 10 MBit/s: +3,3 V Gleichstrom, 107 mA max.
- 100 MBit/s: +3,3 V Gleichstrom, 104 mA max.
- Tiefschlaf: 98 mA

#### Zertifizierungen:

- FCC, UL, CE



### Illustration eines Netzwerks



**Zum Bestellen bitte folgende  
Nummer anwählen:  
1-888-326-6061**

### Verwandte Produkte

- **TE100-PCBUSR:**  
10/100 MBit/s PCMCIA-Ethernet-Adapter
- **TE100-PC16R:**  
10/100 MBit/s PCMCIA-Ethernet-Adapter mit XpressPort™
- **TE100-PCBUS:**  
10/100 MBit/s CardBus-Ethernet-Adapter
- **TEM100-56 10/100:**  
MBit/s CardBus-Ethernet-Adapter mit XpressPort™

### Bestellungs Informationen

**TRENDware International, Inc.**  
3135 Kashiwa Street  
Torrance, CA. 90505. USA  
Tel: 310-891-1100  
Fax: 310-891-1111  
Web: [www.TRENDNET.com](http://www.TRENDNET.com)  
Email: [sales@trendware.com](mailto:sales@trendware.com)

