



# 1-портовий принт-сервер

TE100-P1U

- Посібник зі швидкого налаштування

# 1. Перш, ніж почати

## Комплект поставки

- TE100-P1U
- Компакт-диск (з Утилітою і Посібником користувача)
- Багатомовний Посібник зі швидкого встановлення
- Адаптер живлення (5 В постійного струму, 2.5A)

## Мінімальні вимоги

- Привід CD-ROM
- Маршрутизатор
- Дротова мережа (наприклад, маршрутизатор або комутатор з DHCP-сервером)

Підтримувані операційні системи	ЦП	Пам'ять
Windows 7 (32/64-біт)	1 ГГц або вище	1 ГБ оперативної пам'яті або вище
Windows Vista (32/64-біт)	800 МГц або вище	512 МБ оперативної пам'яті або вище
Windows 2003 Server / XP (32/64-bit) / 2000 / ME / 98SE	300 МГц або вище	256 МБ оперативної пам'яті або вище
Mac OS X (10.6)	Процесор Intel	1 ГБ оперативної пам'яті або вище
Mac OS X (10.5)	867 МГц або вище	512 МБ оперативної пам'яті або вище
Mac OS X (10.4)	333 МГц або вище	256 МБ оперативної пам'яті або вище
Mac OS X (10.1-10.3)	300 МГц або вище	256 МБ оперативної пам'яті або вище

## Вимоги до PS Utility (Утиліти PS) / PS Wizard (Майстра PS)

- Windows 7 (32/64-біт), Vista (32/64-біт), 2003 Server, XP (32/64-біт), 2000, ME, 98SE

## 2. Як встановити

### Примітка:

Вимкніть всі принтери до їх підключення до принт-сервера. Потім увімкніть кожний принтер після підключення обладнання.

1. Підключіть мережевий кабель RJ-45 від Комутатора/Маршрутизатора до LAN-порту Принт-сервера.



2. Підключіть USB або Паралельний принтер до USB порту на Принт-сервері.



3. Підключіть Адаптер живлення до Принт-сервера, а потім до розетки.



4. Увімкніть принтер.

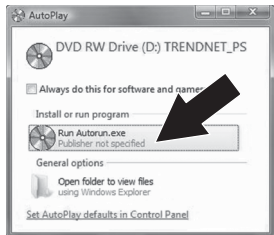
## 3. Налаштування Принт-сервера

### Примітка:

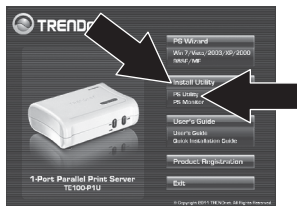
Принт-сервером можна керувати за допомогою Утиліти PS або веб-браузера. Для користувачів Mac: змініть IP-адресу вашого комп'ютера на 192.168.0.X (де X - будь-який номер від 2 до 254). Оскільки за замовчуванням IP-адреса Принт-сервера - 192.168.0.1, переконайтеся, що жодним іншим мережевим пристроєм не присвоєно IP-адреса 192.168.0.1. Потім введіть <http://192.168.0.1> у веб-браузер для доступу до Веб-утиліти Принт-сервера.

## Для користувачів Windows

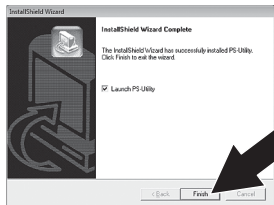
1. Вставте Компакт-диск з утилією (Utility CD-ROM) у привід CD-ROM вашого комп'ютера.
2. Натисніть **Run** (Запустити) Autorun.exe (тільки для Windows 7/Vista).



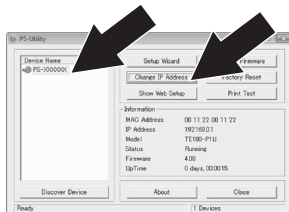
3. Виберіть **Install Utility** (Встановити Утиліта) → **PS Utility** (Утиліта PS).



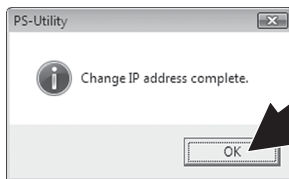
4. Дотримуйтесь інструкцій майстра встановлення InstallShield Wizard. Натисніть кнопку **Finish** (Готово).



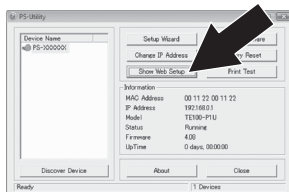
5. Виберіть **Принт-сервер** і натисніть на **Change IP Address (Змінити IP-адресу)**. Введіть **IP-адресу** Принт-сервера вручну і натисніть **OK**.  
**Примітка:** IP-адреса повинна відповідати сегменту мережі вашої мережі.



6. Натисніть **OK**.



7. Натисніть **Show Web Setup** (Показати веб-встановлення).



Конфігурація Принт-сервера завершена.

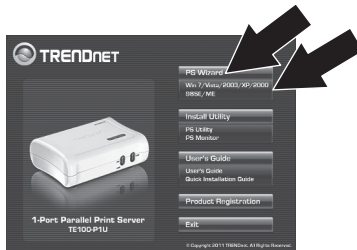
## 4. Додавання принтера до вашого комп'ютера

### Примітка:

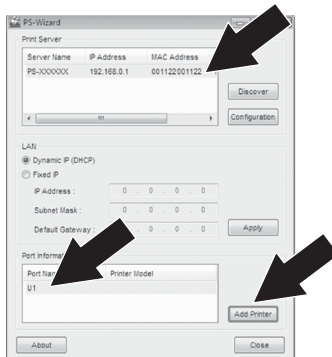
Для інструкцій щодо друкування для операційних систем Windows ME, 98SE і Mac OS X див. Посібник користувача на Компакт-диску з утилітою.

### Windows 7/Vista/2003 Server/XP/2000

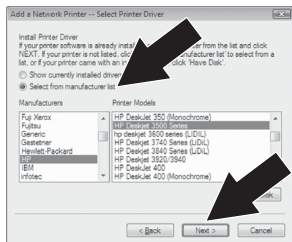
1. Натисніть **PS Wizard** (Майстер PS), а потім натисніть Windows 7/Vista/2003 Server/XP/2000.



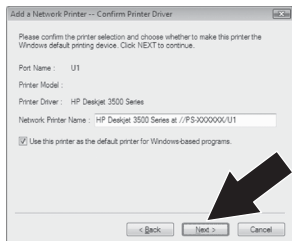
2. Виберіть принт-сервера, виберіть потрібний порт, а потім натисніть **Add Printer** (Додати принтер).



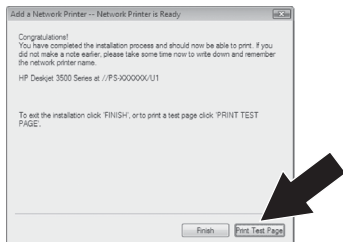
3. Натисніть **Select** (Вибрати) у списку виробника. Виберіть відповідний драйвер для вашого принтера, а потім натисніть **Next** (Далі).



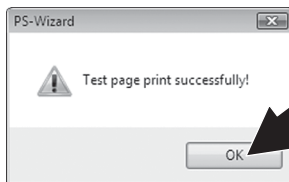
4. Натисніть **Next** (Далі).



5. Натисніть **Print Test Page** (Надрукувати пробну сторінку).



6. Натисніть **OK**.



7. Кнопку **Finish** (Готово).

8. Повторіть кроки з 1 по 7, щоб додати принтер до інших комп'ютерів у мережі і додати додаткові принтери.

**Додавання принтера завершено.**  
 Детальну інформацію про конфігурацію TE100-P1U і додаткові налаштування можна дізнатися у посібнику користувача на компакт-диску з утилітою або на сайті компанії TRENDnet за адресою [www.trendnet.com](http://www.trendnet.com)

**Гарантія компанії**

Гарантія компанії TRENDnet поширюється на дефекти, що виникли з вини виробника, при дотриманні умов експлуатації та обслуговування протягом встановленого періоду з моменту придбання. (Продукт: Обмежена гарантія: 3 роки обмеженої гарантії (Поширюється: Протягом 1 року на силові адаптери, джерела живлення і компоненти вентилятора охолодження) Повну версію гарантійних зобов'язань, а також права користувача та обмеження при експлуатації даного продукту дивіться на вебсайті [TRENDnet.com](http://TRENDnet.com).

---

---

---

TRENDnet

20675 Manhattan Place, Torrance, CA 90501. USA  
Copyright © 2013. Всі права захищені. TRENDnet.