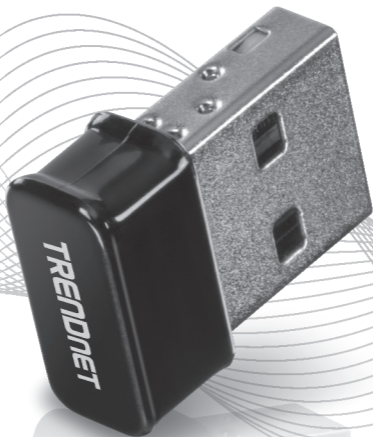


TRENDnet[®]



Quick Installation Guide

TBW-108UB(V1)

Table of Contents

1 Português

1. Antes de começar
2. Instalação com Windows® OS
3. Conecte-se à sua rede sem fio
4. Emparelhe seus dispositivos Bluetooth

1. Antes de começar

Conteúdo da embalagem

- TBW-108UB
- Quick Installation Guide
- CD-ROM (Driver & Guia do Utilizador)

Requerimentos do Sistema

- Computador com porta USB 2.0 ou acima
- Compatibilidade do Sistema Operacional WiFi:
 - Windows® 10 , 8.1, 8, 7, Vista, XP
- Compatibilidade do Sistema Operacional Bluetooth:
 - Windows® 10 , 8.1, 7

2. Instalação com Windows®

1. Insira o CD de instalação incluso na unidade de CD-ROM do seu computador.

Nota: Se você não possui o CD-ROM incluído, você pode baixar os drivers de [www.http://www.trendnet.com/support/](http://www.trendnet.com/support/)



2. Na janela de prompt de Autorun do CD, clique em executar Autorun.exe.

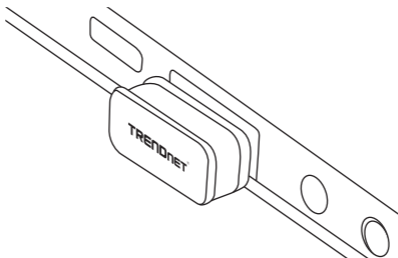
Nota: Se o Autorun não aparecer automaticamente, abra o conteúdo do CD e clique duas vezes em Autorun.exe.

3. No menu principal do CD-ROM, clique em **Install WiFi Driver (Instalar WiFi Driver)**.

Nota: Recomendamos que os usuários desabilitem primeiro os adaptadores WiFi e Bluetooth, pois podem interferir nas TBW-108UB.



4. Siga as instruções do Assistente de Instalação e reinicie o computador assim que a instalação estiver concluída. Depois que o computador for reiniciado, conecte o adaptador USB Wireless N150/Bluetooth USB a um porto USB disponível em seu computador.

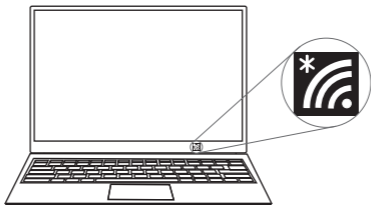


LED Link / Atividade

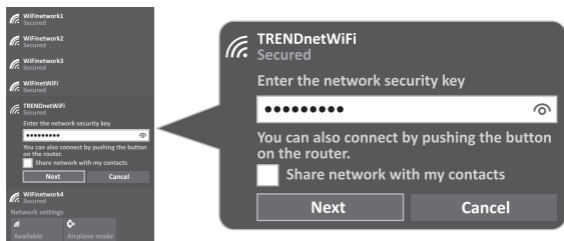
LED está aceso	Se o LED está aceso, o adaptador de rede foi instalado com sucesso.
LED está apagado	Se o LED está apagado, o adaptador de rede não foi instalado corretamente.

3. Conecte-se à sua rede sem fio

1. Clique no ícone sem fio na barra de tarefas localizada no canto inferior direito.

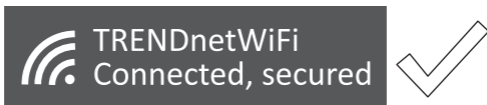


2. Selecione uma rede sem fio e, em seguida, digite a chave Wi-Fi (senha) e clique em **Avançar**.




3. O status exibirá "**Conectado**" para indicar uma conexão bem-sucedida.

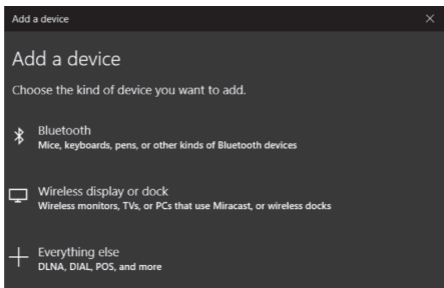
Nota: Se a mensagem conectada não for exibida, verifique sua chave Wi-Fi (senha) e volte a inseri-la.



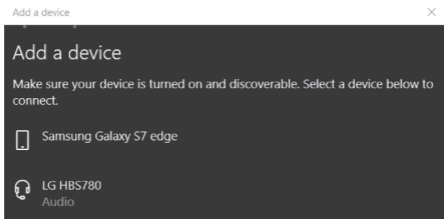
4. Emparelhe seus dispositivos Bluetooth

Esta seção descreve como emparelhar seu computador com um dispositivo Bluetooth usando TBW-108UB. (Windows 10)

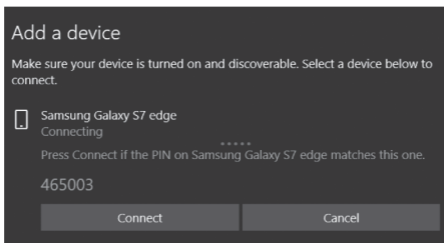
1. Clique no ícone do Windows  no canto inferior esquerdo da tela e selecione as configurações.
2. Na página de configurações, selecione **Dispositivos**.
3. Certifique-se de que o **Bluetooth** esteja Ligado e, em seguida, clique em **Adicionar Bluetooth ou outros dispositivos**.
4. Selecione **Bluetooth** na página **Adicionar um dispositivo**. Seu computador começará a procurar os dispositivos Bluetooth.



5. Uma vez que os dispositivos Bluetooth próximos a você são descobertos, selecione o dispositivo com o qual você deseja emparelhar.



6. Um PIN de segurança será exibido tanto em el equipo como en el Dispositivo habilitado para Bluetooth. Confirme que os PINs são idênticos antes de selecionar para se conectar em seu computador e em seus dispositivos Bluetooth.



7. A janela do dispositivo irá alertá-lo quando a conexão Bluetooth for estabelecida com sucesso.



Certifications

This device complies with Part 15 of the FCC Rules. Operation is subject to the following two conditions:

- (1) This device may not cause harmful interference.
- (2) This device must accept any interference received. Including interference that may cause undesired operation.



Waste electrical and electronic products must not be disposed of with household waste. Please recycle where facilities exist. Check with your Local Authority or Retailer for recycling advice.

Technical Support

If you have any questions regarding the product installation, please contact our Technical Support.

Toll free US/Canada: **1-866-845-3673**

Regional phone numbers available at www.trendnet.com/support

TRENDnet

20675 Manhattan Place
Torrance, CA 90501
USA

Applies to PoE Products Only: This product is to be connected only to PoE networks without routing to the outside plant.

Note

The Manufacturer is not responsible for any radio or TV interference caused by unauthorized modifications to this equipment. Such modifications could void the user's authority to operate the equipment.

Advertencia

En todos nuestros equipos se mencionan claramente las características del adaptador de alimentación necesario para su funcionamiento. El uso de un adaptador distinto al mencionado puede producir daños físicos y/o daños al equipo conectado. El adaptador de alimentación debe operar con voltaje y frecuencia de la energía eléctrica domiciliar existente en el país o zona de instalación.

Product Warranty Registration

Please take a moment to register your product online. Go to TRENDnet's website at: www.trendnet.com/register