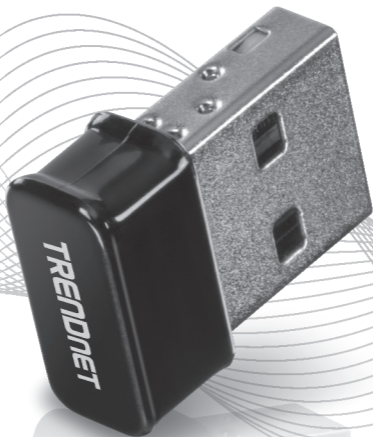


TRENDnet[®]



Quick Installation Guide

TBW-108UB(V1)

Table of Contents

1 Deutsch

1. Bevor sie beginnen
2. Windows® OS-Installation
3. Verbindung zu Ihrem Wireless-Netzwerk herstellen
4. Anschluss Ihrer Bluetooth-Geräte über Pairing

1. Bevor Sie beginnen

Paketinhalte

- TBW-108UB
- Kurzanleitung zur Installation
- CD-ROM (Treiber und Benutzerhandbuch)

Systemanforderungen

- Computer mit USB 2.0 port oder höher)
- Wi-Fi Betriebssystem-Kompatibilität:
 - Windows® 10 , 8.1, 8, 7, Vista, XP
- Bluetooth-Betriebssystem-Kompatibilität:
 - Windows® 10 , 8.1, 7

2. Windows® OS-Installation

1. Legen Sie die inbegriffene Installations-CD in das CD-ROM Laufwerk Ihres Computers ein.

Anmerkung: Falls Sie die inbegriffene CD-ROM nicht zur Verfügung haben, können Sie die Treiber herunterladen unter <http://www.trendnet.com/support/>



2. Klicken sie im CD Autorun-Eingabeaufforderungsfenster auf "Autorun.exe ausführen".

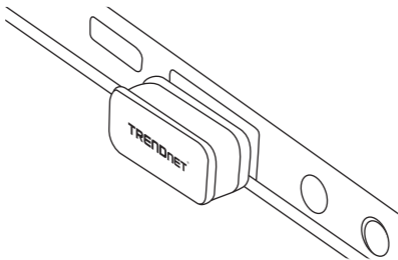
Anmerkung: Wenn die Autorun-Aufforderung nicht automatisch erscheint, öffnen Sie bitte die CD-Inhalte und öffnen Sie Autorun.exe mit Doppelklick.

3. Klicken Sie im CD-ROM Hauptmenü auf "**Wi-Fi Treiber installieren**".

Anmerkung: Wir empfehlen, dass der Benutzer zunächst eingebaute Wi-Fi und Bluetooth-Adapter ausschaltet, da sie den des TBW-108UB stören können.



4. Folgen Sie den Anweisungen des InstallShield Assistenten und starten Sie den Computer neu, nachdem die Installation abgeschlossen ist. Nachdem der Computer neu gestartet wurde, stecken Sie den Wireless N150 / Bluetooth USB Adapter in einen freien USB-Port an Ihrem Computer ein.

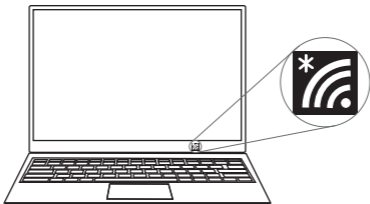


LED Verbindung / Aktivität

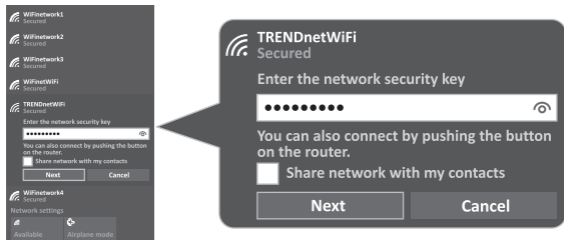
LED aufleuchtet	Wenn die LED aufleuchtet, wurde der Netzwerkadapter erfolgreich installiert.
LED nicht aufleuchtet	Wenn die LED nicht aufleuchtet, wurde der Netzwerkadapter nicht korrekt installiert.

3. Verbindung zu Ihrem Wireless-Netzwerk herstellen

1. Klicken Sie auf das Wireless-Symbol in der Aufgabenleiste unten rechts.

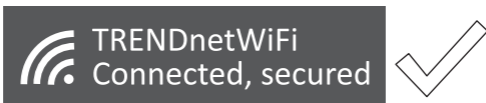


2. Wählen Sie ein Wireless-Netzwerk aus und geben Sie den Wi-Fi Schlüssel ein (Passwort); klicken Sie dann auf **„Weiter“**.



3. Der Status zeigt **„Verbunden“** an, wenn die Verbindung erfolgreich eingerichtet wurde.

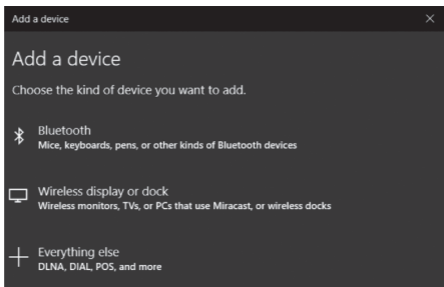
Anmerkung: Wenn die Nachricht „Verbunden“ nicht erscheint, prüfen Sie bitte Ihren Wi-Fi Schlüssel (Passwort) und geben Sie ihn erneut ein.



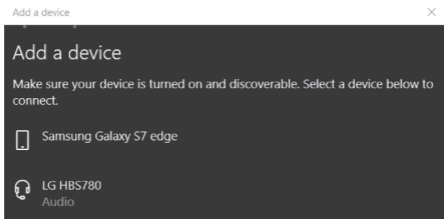
4. Anschluss Ihrer Bluetooth-Geräte über Pairing

Dieser Abschnitt beschreibt, wie Sie Ihren Computer mit dem TBW-108UB über Pairing mit einem Bluetooth-Gerät verbinden (Windows 10).

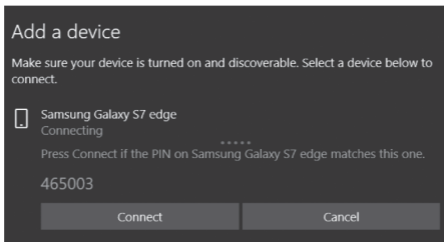
1. Klicken Sie auf das Windows-Symbol  in der linken unteren Ecke Ihres Bildschirms und wählen Sie "Einstellungen" aus.
2. Wählen Sie auf der Einrichtungsseite **Geräte** aus.
3. Vergewissern Sie sich, dass Bluetooth **eingeschaltet** ist, und klicken Sie dann auf **Bluetooth oder andere Geräte hinzufügen**.
4. Wählen Sie **Bluetooth** aus auf der Seite **Gerät hinzufügen**. Ihr Computer sucht automatisch nach sichtbaren Bluetooth-Geräten.



5. Wenn Bluetooth-fähige Geräte in Ihrer Nähe entdeckt werden, wählen Sie das Gerät aus, mit dem Sie eine Verbindung herstellen wollen.



6. Eine Sicherheits-PIN wird sowohl auf Ihrem Computer als auch auf Ihrem Bluetooth-fähigen Gerät angezeigt. Stellen Sie sicher, dass die PINs übereinstimmen, bevor Sie sowohl auf dem Computer als auch auf dem Bluetooth-Gerät "verbinden" auswählen.



7. Das Gerät benachrichtigt Sie, wenn die Bluetooth-Verbindung erfolgreich hergestellt wurde.



Certifications

This device complies with Part 15 of the FCC Rules. Operation is subject to the following two conditions:

- (1) This device may not cause harmful interference.
- (2) This device must accept any interference received. Including interference that may cause undesired operation.



Waste electrical and electronic products must not be disposed of with household waste. Please recycle where facilities exist. Check with your Local Authority or Retailer for recycling advice.

Technical Support

If you have any questions regarding the product installation, please contact our Technical Support.

Toll free US/Canada: **1-866-845-3673**

Regional phone numbers available at www.trendnet.com/support

TRENDnet

20675 Manhattan Place
Torrance, CA 90501
USA

Applies to PoE Products Only: This product is to be connected only to PoE networks without routing to the outside plant.

Note

The Manufacturer is not responsible for any radio or TV interference caused by unauthorized modifications to this equipment. Such modifications could void the user's authority to operate the equipment.

Advertencia

En todos nuestros equipos se mencionan claramente las características del adaptador de alimentación necesario para su funcionamiento. El uso de un adaptador distinto al mencionado puede producir daños físicos y/o daños al equipo conectado. El adaptador de alimentación debe operar con voltaje y frecuencia de la energía eléctrica domiciliar existente en el país o zona de instalación.

Product Warranty Registration

Please take a moment to register your product online. Go to TRENDnet's website at: www.trendnet.com/register