

# TBW-101UB

# TBW-102UB

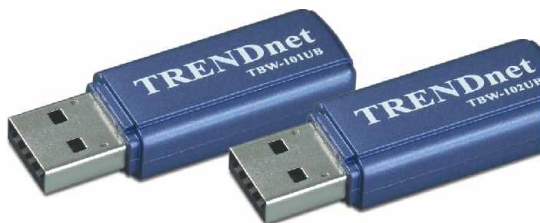
**Bluetooth USB Adapter Quick Installation Guide**

**Guide d'installation rapide de l'adaptateur USB Bluetooth**

**Bluetooth USB-Adapter Kurzanleitung zur Installation**

**Guía de Instalación Rápida del Adaptador USB Bluetooth**

**Version 5.31.05**



**TRENDnet**<sup>®</sup>  
TRENDware, USA  
**What's Next in Networking**

# Table of Contents

Español .....	1
1. Puesta a punto para la instalación .....	1
2. Instalación de la herramienta Bluetooth .....	2
3. Desactivación de los Servicios Bluetooth para Windows XP SP2 .....	5
4. Instalación del controlador .....	7
5. Dispositivos de asociación o pairing Bluetooth .....	9
Troubleshooting .....	12

## 1. Puesta a punto para la instalación

### Verificación de los contenidos del paquete

Verifique que su caja contiene todo lo que incluimos en ella:



### Verificación del equipo

Antes de instalar el adaptador Bluetooth, debe comprobar que su PC tiene:

- Windows 98SE, ME, 2000 o XP instalado
- Un puerto USB 1.1 disponible
- Una unidad de CD-ROM

## 2. Instalación de la herramienta Bluetooth

**Nota:** Debe instalar el programa de la herramienta Bluetooth antes de instalar el adaptador USB Bluetooth.

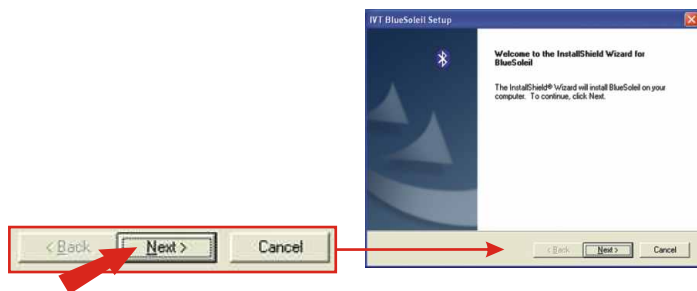
1. Encienda su PC.
2. Inserte el CD-ROM de la herramienta en su unidad de CD-ROM.



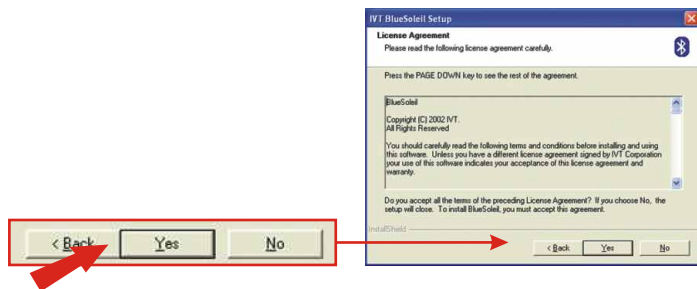
3. La función auto-ejecutable iniciará automáticamente el asistente de instalación del software. Si la función auto-ejecutable no se inicia automáticamente, por favor busque el CD de instalación para ir al archivo "Setup.exe". Haga doble clic en Auto-Run.exe para continuar.
4. Seleccione el idioma para esta instalación y luego haga clic en **OK**.



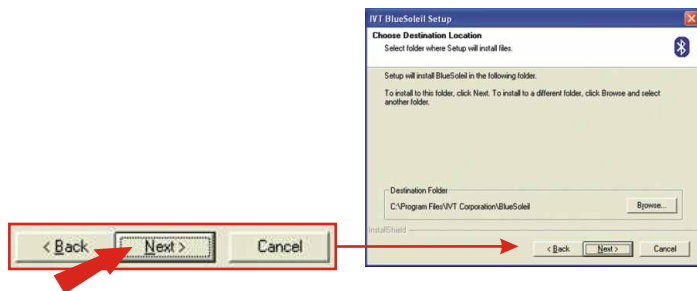
5. Haga clic en **Next** (Siguiente).



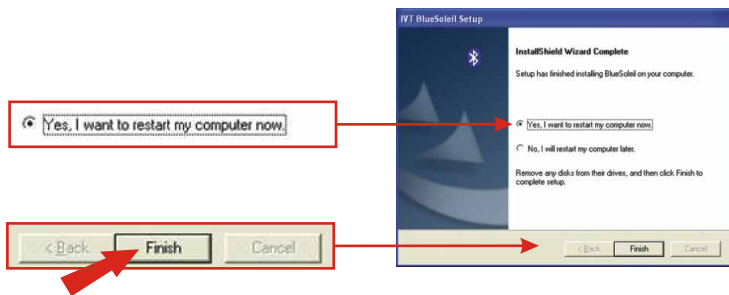
6. Haga clic en **Yes** (Sí).



7. Haga clic en **Next** (Siguiente).



8. Seleccione, **Yes, I want to restart my computer now** (Sí, deseo reiniciar mi PC ahora), y luego haga clic en **Finish** (Finalizar).



9. Tras reiniciar su PC, introduzca el TBW-101UB/TBW-102UB dentro de sus puertos USB.

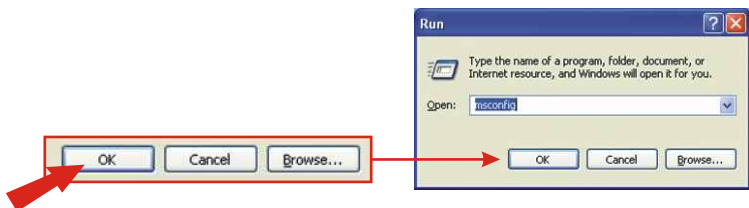


# 3. Desactivación de los Servicios Bluetooth para Windows XP SP2

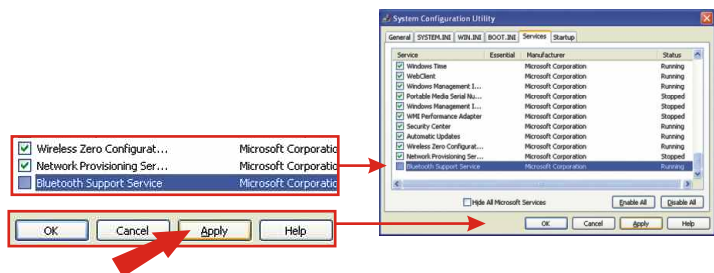
Para los usuarios de Windows XP SP1/2000/ME/98SE, vaya a la sección **4. Instalación del Controlador**.

## Windows XP SP2

1. Haga clic en **Start** (Inicio), luego pulse **Run** (Ejecutar), después escriba **msconfig** y haga clic en **OK**.



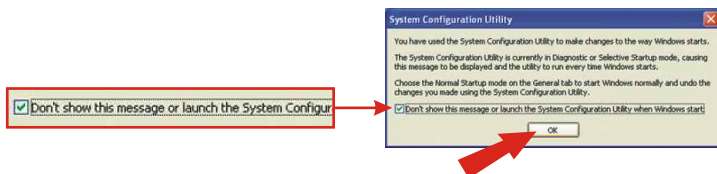
2. Haga clic en la pestaña de **Services** (Servicios) y desactive el **Bluetooth Support Service** (Servicio de soporte Bluetooth) por **Microsoft Corporation**. Haga clic en **Apply** (Aplicar) y luego en **Close** (Cerrar).



3. Haga clic en **Restart** (Reiniciar).



4. Tras reiniciar su PC, le aparecerá la Herramienta de Configuración del Sistema. Marque, **Don't show this message** (No mostrar ese mensaje de nuevo) y luego pulse **OK**.

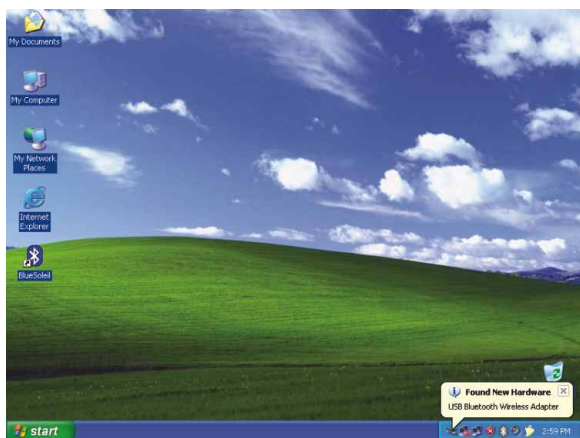




# 4. Instalación del controlador

## Windows XP

1. Tras introducir el TBW-101UB/TBW-102UB en la ranura USB, Windows instalará automáticamente sus controladores. Por favor vaya a la sección **5. Dispositivos de asociación o pairing Bluetooth**.

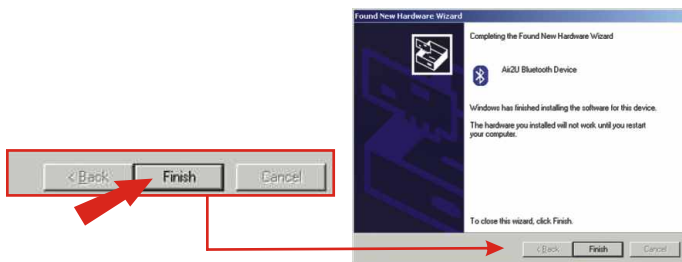


# Windows 2000/ME/98SE

1. Haga clic en **OK**.



2. Haga clic en **Finish** (Finalizar).



3. Haga clic en **Yes** (Sí) para reiniciar. Si usted no recibe este mensaje, por favor reinicie su PC manualmente.

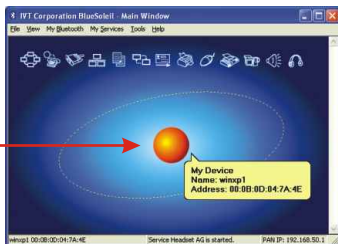
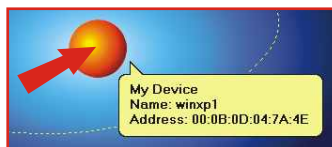


## 5. Dispositivos de asociación o pairing Bluetooth

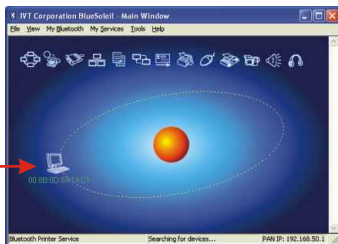
1. Haga doble clic en el icono Bluetooth ubicado en la esquina derecha inferior.



2. Haga clic en la bola naranja para buscar los dispositivos Bluetooth.



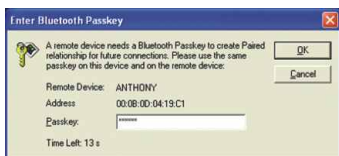
3. Haga doble clic en el dispositivo habilitado para Bluetooth.



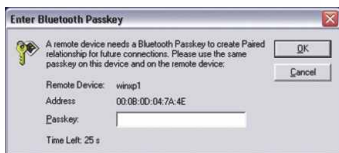
4. Todos los servicios Bluetooth están resaltados en amarillo para su conveniencia. Haga doble clic en el servicio Bluetooth que desea habilitar. En este ejemplo, se ha seleccionado el Servicio de Transferencia de Archivo Bluetooth.



5. El PC seleccionado le pedirá una contraseña. Esta contraseña puede ser desde letras hasta números. Sin embargo, asegúrese de que ambos dispositivos Bluetooth compartan la misma contraseña. En este ejemplo, la contraseña es **123456**. Escriba **123456** para ambos dispositivos.



← Computer 1

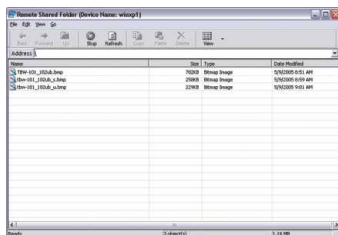


← Computer 2

6. Haga clic en **Yes** (Sí) para ambos dispositivos.



7. Tras asociar o pairing ambos PC habilitados para Bluetooth, le aparecerá una lista de archivos compartidos. Descargue cualquier archivo seleccionado.



# Troubleshooting

**Q1: If the Device Status indicates that the Bluetooth USB Adapter is not working properly, what should I do?**

**A1:** Uninstall **Air2U Bluetooth Device** in **Device Manager**, and reinstall the Bluetooth utility.

**Q2: How do I set up connections between Bluetooth devices?**

**A2:** Refer to the User's Guide on the included CD-ROM or to TRENDnet's website for additional information.

**Q3: How do I transfer files between my PC and my Cell Phone?**

**A3:** You need to verify that your Cell Phone is "Bluetooth enhanced" and that the software for your phone allows file-transfers. If this is the case, refer to the User's Guide on the included CD-ROM or to TRENDnet's website for additional information.

**Q4: What folder do I use to share files between Bluetooth devices?**

**A4:** Double-click **My Documents**, double-click **Bluetooth**, and double-click **share**. All files located in the **share** folder can be transferred to other Bluetooth enabled devices.

**Q5: I clicked the orange globe in the Bluetooth utility, but I still could not locate a Bluetooth device.**

**A5:** Make sure that your Bluetooth devices are enabled, and that the TBW-101UB/TBW-102UB is connected to your computer. Then reboot all Bluetooth enabled devices and click the orange globe in the Bluetooth utility.

**Q6: I cannot pair two Bluetooth enabled computers after typing a password. What do I do?**

**A6:** Try using a simpler password with 3 characters such as 123, and see if you are able to connect to another Bluetooth enabled computer.

## Certifications

This equipment has been tested and found to comply with FCC and CE Rules. Operation is subject to the following two conditions:

- (1) This device may not cause harmful interference.
- (2) This device must accept any interference received.  
Including interference that may cause undesired operation.





**What's Next in Networking**

## Product Warranty Registration

Please take a moment to register your product online.  
Go to TRENDware's website at <http://www.TRENDNET.com>

### TRENDnet Technical Support

#### US/Canada Support Center

**Contact**

**Telephone:** 1(310) 626-6252

**Fax:** 1(310) 626-6267

**Email:** [support@trendnet.com](mailto:support@trendnet.com)

**Tech Support Hours**

7:30am - 6:00pm Pacific Standard Time

Monday - Friday

#### European Support Center

**Contact****Telephone**

Deutsch : +49 (0) 6331 / 268-460

Français : +49 (0) 6331 / 268-461

Español : +49 (0) 6331 / 268-462

English : +49 (0) 6331 / 268-463

Italiano : +49 (0) 6331 / 268-464

Dutch : +49 (0) 6331 / 268-465

**Fax:** +49 (0) 6331 / 268-466

**Tech Support Hours**

8:00am - 6:00pm Middle European Time

Monday - Friday

**TRENDware International, Inc.**  
3135 Kashiwa Street. Torrance, CA 90505  
**<http://www.TRENDNET.com>**