

## **SecurView Pro szoftvert**

- Gyors telepítési útmutató (1)

## Tartalomjegyzék

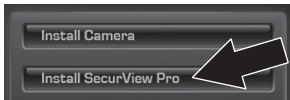
SecurView Pro Management Software követelmények.....	1
SecurView Pro Telepítése.....	2
Videokamerák hozzáadása.....	3
Ütemezés és mozgásérzékelős felvevő.....	4
Archív Videolejátszás.....	6

## SecurView Pro Management Software követelmények

Támogatott operációs rendszerek	1-8 Videokamera		9-32 Videokamera	
	CPU	Memória	CPU	Memória
Windows 7 (32/64-bit) / Windows Server 2008 / Windows Vista (32/64-bit) / Windows Server 2003 / Windows XP (32/64-bit)	2GHz	2GB vagy nagyobb RAM	2GHz	4GB vagy nagyobb RAM

## SecurView Pro telepítése

1. Helyezze be a telepítő CD-t a CD-ROM meghajtóba.
2. Kattintson az **Install SecurView Pro-ra (opcionális)**.



3. Válassza ki a nyelvet, majd kattintson az **OK** gombra.
4. Kattintson a **Tovább** gombra minden lépésnél, majd a **Befejezés** gombra.
5. A Telepítő Varázsló automatikusan elindul. Kattintson a **Tovább** gombra minden lépésnél, majd a **Befejezés** gombra.
6. Dupla kattint a SecurView Pro ikonra az asztalon, hogy megnyissa a programot.



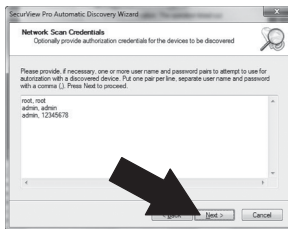
## Videokamerák hozzáadása

1. Jobb klikk a szerverre a szerkezeti ábrán, az alábbi képek megfelelően.
2. Válassza a **Feladatok** menüpontot és klikkeljen a **Hálózati videó eszközök automatikus felismerése** gombra.

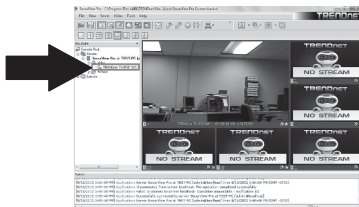


3. Kövesse a varázsló utasításait, majd kattintson a **Tovább** gombra.

4. **FIGYELEM!** Ezen a képernyőn nyomjon Entert, hogy a harmadik sorba kerüljön a kurzor. Írja be videokamerájához a felhasználónevet, majd egy vesszőt, majd írja be a jelszót ugyanabba a sorba majd nyomja meg a **Tovább** gombot. (Egy sorba írja be: felhasználónév, jelszó)

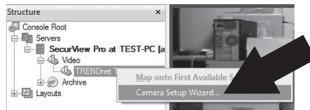


5. Kövesse a varázsló utasításait, majd kattintson a **Tovább** gombra.
6. Ekkor megjelenik a videó. A kamera is megjelenik a szerkezeti ablaktáblán.



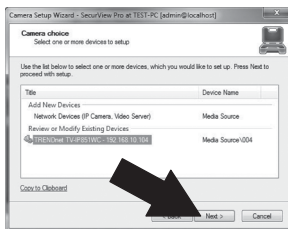
# Ütemezés és mozgásérzékelős felvétel

1. Jobb klikk az IP kamerára a szerkezeti ablaktáblán és kattintson a kameratelepítő varázslóra.

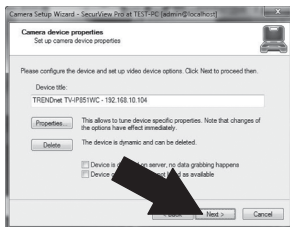


2. Kattintson a **Tovább** gombra és kövesse a varázsló utasításait.

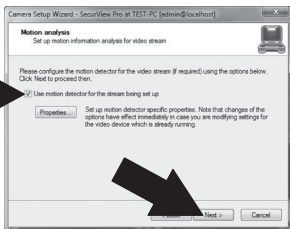
3. Válassza ki a kamerát, majd kattintson a **Tovább** gombra.



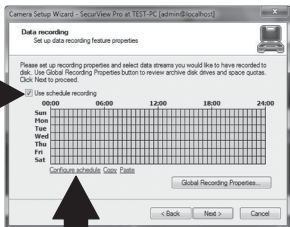
4. Kattintson a **Tovább** gombra.



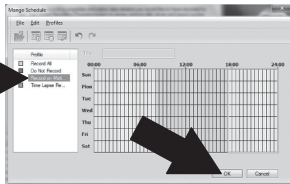
5. Válassza a **Mozgásérzékelő** használatát négyzetet és kattintson a **Tovább** gombra.



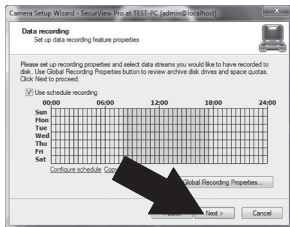
6. Válassza a **Ütemezett felvétel** használatát és kattintson az **Ütemezés beállítása** gombra.



7. Megjelenik az **Ütemezés kezelése**. Válasszon egyet az üzemmodok közül és húzza az egeret a kívánt időpontra és napra. (Az alább megjelenített ütemezés folyamatos felvételre van beállítva a nap folyamán és a nap többi részében mozgás érzékelős felvételre) Kattintson az **OK** gombra, hogy mentse a beállításokat.



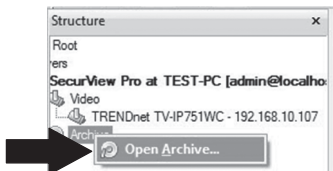
8. Kattintson a **Tovább** gombra.



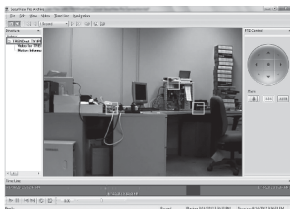
9. Kövesse a varázsló utasításait, majd kattintson a **Befejezés** gombra.

## Archív video lejátszás

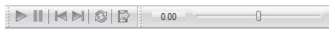
1. Kattintson a jobb egér gombbal az **Archívumra** a szerkezeti ablaktáblán, majd kattintson a **Archívum megnyitására**.



2. Megjelenik az archívum ablak. Válassza ki a kamerát a szerkezeti ablaktáblában.



3. A lejátszási lehetőségek közé tartozik a: lejátszás, szünet, előző és következő, frissítés, jelenlegi keret mentése és visszatekerés/ gyors előretekerés.



A **SecurView Pro** haladó felhasználásáról további információkért, kérjük, olvassa el a használati útmutatót. A használati útmutatót megtalálja a IP kamera telepítő CD-jén.



## Product Warranty Registration

Please take a moment to register your product online.  
Go to TRENDnet's website at <http://www.trendnet.com/register>

### Certifications

This equipment has been tested and found to comply with FCC and CE Rules.  
Operation is subject to the following two conditions:

- (1) This device may not cause harmful interference.
- (2) This device must accept any interference received. Including interference that may cause undesired operation.



Waste electrical and electronic products must not be disposed of with household waste. Please recycle where facilities exist. Check with you Local Authority or Retailer for recycling advice.



**NOTE:** THE MANUFACTURER IS NOT RESPONSIBLE FOR ANY RADIO OR TV INTERFERENCE CAUSED BY UNAUTHORIZED MODIFICATIONS TO THIS EQUIPMENT. SUCH MODIFICATIONS COULD VOID THE USER'S AUTHORITY TO OPERATE THE EQUIPMENT.

### ADVERTENCIA

En todos nuestros equipos se mencionan claramente las características del adaptador de alimentación necesario para su funcionamiento. El uso de un adaptador distinto al mencionado puede producir daños físicos y/o daños al equipo conectado. El adaptador de alimentación debe operar con voltaje y frecuencia de la energía eléctrica domiciliar existente en el país o zona de instalación.

TRENDnet  
20675 Manhattan Place  
Torrance, CA 90501. USA