



TRENDNET[®]

— CATÁLOGO DE PRODUCTOS —

MULTI-GIGABIT

SWITCHES

PoE

INDUSTRIAL

FIBRA ÓPTICA

WIRELESS

VIGILANCIA

MÁS

Multi-Gigabit	4	Industrial	20
Switches administrados y no administrados		Switches administrados y no administrados	
Switches SFP+ y módulos SFP		Switches Multi-Gigabit	
Switches PoE+ y PoE++		Switches PoE+ y PoE++	
Adaptadores de red y módulos SFP		Switches especiales (tensión variable, acceso frontal, EN50155)	
Inyectores PoE Ver soluciones PoE y PoE industrial		Inyectores, extensores y divisores	
Convertidores de medios de fibra Ver Fibra		Convertidores de medios de fibra y módulos SFP	
Administración de red en la nube	8	Routers wireless	
TRENDnet Hive		Pasarelas Modbus	
Switches de red	9	Wireless	29
Switches administrados y no administrados		Routers para PYMES (wireless y con cable)	
Switches PoE.....	11	Puntos de acceso interiores	
Switches PoE, PoE+ y PoE++		Puntos de acceso exteriores	
Switches administrados y no administrados		Vigilancia	32
Switches de vigilancia inteligentes		Cámaras de red PoE	
PoE+ de largo alcance		Grabadores de video en red	
Inyectores, extensores y divisores		Categorías de productos adicionales.....	33
Alimentación IP.....	17	Powerline · MoCA® · USB · USB-C	
Unidad de distribución de energía		Wireless doméstico · KVMs · Paneles de conexión	
Fibra.....	18	Contactar TRENDnet.....	34
Convertidores de medios			
Módulos SFP			



La visión de TRENDnet es crear redes innovadoras, de fácil uso y confiables (Networks People Trust™). Las soluciones de TRENDnet conectan en red los numerosos dispositivos que le permiten mantener su modo de vida y de trabajo conectados. TRENDnet, con sus premiadas soluciones de red desde 1990, le conecta con lo que usted más valora. Fundada en Torrance, California, TRENDnet ha crecido hasta convertirse en una marca líder en el mundo en hardware de redes.



Switches Multi-Gigabit administrados

Vea más Switches Multi-Gigabit en la sección Switches industriales.



	Switch L2 SFP/SFP+			Web Smart 10G	Web Smart 2,5G			Web Smart Gigabit con SFP+ 10G	
	TL2-F7120	TL2-F7080	TL2-F70284	TEG-7124WS	TEG-3284WS	TEG-3182WS	TEG-3102WS	TEG-3524S	TEG-30284
Puertos	12 puertos SFP+ 10G, 1 puerto de consola RJ45	8 puertos SFP+ 10G, 1 puerto de consola RJ45	24 puertos SFP Gigabit, 4 puertos SFP+ 10G	8 puertos 10G, 4 puertos SFP+ 10G	24 puertos 2,5G, 4 puertos SFP+ 10G	16 puertos 2,5G, 2 puertos SFP+ 10G	8 puertos 2,5G, 2 puertos SFP+ 10G	48 puertos Gigabit, 4 puertos SFP+ 10G	24 puertos Gigabit, 4 puertos SFP+ 10G
Capacidad de conmutación	240Gbps	160Gbps	128Gbps	240Gbps	200Gbps	120Gbps	80Gbps	176Gbps	128Gbps
Jumbo frames	10KB	10KB	12KB	10KB	12KB	12KB	10KB	10KB	10KB
Búfer RAM	2MB	1,5MB	2MB	2MB	2MB	1,5MB	1,5MB	2MB	1,5MB
Tasa de reenvío (tamaño de paquetes de 64 bytes)	178,6Mpps	119,04Mpps	95,2Mpps	178,56Mpps	130,95Mpps	89,28Mpps	178,56Mpps	130,95Mpps	95,2Mpps
Tabla de direcciones MAC	32K	16K	32K	32K	32K	16K	16K	32K	16K
VLAN	Asimétrico, basado en puertos, asignación de gestión múltiple, hasta 256 grupos VLAN, 802.1Q, GVRP dinámico, privado, voz			Asimétrico, basado en puerto, 802.1Q, privado, voz, GVRP dinámico	Asignación de gestión múltiple, asimétrica, 802.1Q, GVRP dinámico, basado en MAC, privado, voz		Asimétrico, basado en puerto, 802.1Q, privado, voz, GVRP dinámico		
ACL	IPv4 L2-L4 y IPv6	IPv4 L2-L4 y IPv6	IPv4 L2-L4 y IPv6	IPv4 L2-L4 y IPv6	IPv4 L2-L4 y IPv6	IPv4 L2-L4 y IPv6	IPv4 L2-L4 y IPv6	IPv4 L2-L4 y IPv6	IPv4 L2-L4 y IPv6
IPv6	✓	✓	✓	✓	✓	✓	✓	✓	✓
Rutas IP estáticas	✓	✓	✓	✓	-	-	✓	✓	-
Prevención de DoS	✓	✓	✓	✓	✓	✓	✓	✓	✓
LLDP 802.1ab	✓	✓	✓	✓	✓	✓	✓	✓	✓
802.1X	✓	✓	✓	✓	✓	✓	✓	✓	✓
LACP (802.3ad)	✓	✓	✓	✓	✓	✓	✓	✓	✓
CoS (802.1p)	✓	✓	✓	✓	✓	✓	✓	✓	✓
Spanning tree	STP, RSTP, MSTP	STP, RSTP, MSTP	STP, RSTP, MSTP	STP, RSTP, MSTP	STP, RSTP, MSTP	STP, RSTP, MSTP	STP, RSTP, MSTP	STP, RSTP, MSTP	STP, RSTP, MSTP
Multidifusión (IGMP)	v1, v2, v3	Capacidad de reconocimiento v1, v2, v3	v1, v2, v3	v1, v2, v3	v1, v2	v1, v2	v1, v2, v3	v1, v2, v3	v1, v2, v3
SNMP	v1, v2c, v3	v1, v2c, v3	v1, v2c, v3	v1, v2c, v3	v1, v2c, v3	v1, v2c, v3	v1, v2c, v3	v1, v2c, v3	v1, v2c, v3
Ventilador	Ventilador inteligente	Ventilador inteligente	Ventiladores inteligentes	Ventilador inteligente	Ventilador inteligente	Sin ventilador	Sin ventilador	Ventilador inteligente	Sin ventilador
Fuente de alimentación	Interna	Interna	Interna	Interna	Interna	Interna	Interna	Interna	Interna
Montaje	Bastidor	Bastidor	Bastidor	Bastidor	Bastidor	Bastidor	-	Bastidor	Bastidor
Cloud	-	-	-	-	Compatible con Hive**	Compatible con Hive**	-	-	Compatible con Hive**
Conforme con TAA	✓	✓	✓	✓	✓	✓	✓	✓	✓
Conforme con NDA	✓	✓	✓	✓	✓	✓	✓	✓	✓
Garantía	De por vida*	De por vida*	De por vida*	De por vida*	De por vida*	De por vida*	De por vida*	De por vida*	De por vida*

*Ver política de garantía en TRENDnet.com.

**Se aplica un cargo adicional.

No disponible en el Reino Unido.

No disponible en Europa / Reino Unido.

Compatible con Hive.

Switches PoE Multi-Gigabit administrados

Veá más soluciones PoE Multi-Gigabit en la sección Soluciones PoE.



	PoE++ L2 10G	PoE Web Smart 2,5G	PoE Web Smart Gigabit con SFP+ 10G		
	TPE-7124SBF	TPE-3102WS	TPE-3524SF	TPE-3524S	TPE-30284
Puertos	8 puertos PoE++ 10G, 4 puertos SFP+ 10G	8 puertos PoE+ 2,5G, 2 puertos SFP+ 10G	48 puertos PoE+ Gigabit, 4 puertos SFP+ 10G	48 puertos PoE+ Gigabit, 4 puertos SFP+ 10G	24 puertos PoE+ Gigabit, 4 puertos SFP+ 10G
Potencia PoE disponible	720W	240W	740W	410W	370W
Potencia máx. por puerto	95W	30W	30W	30W	30W
Capacidad de conmutación	240Gbps	80Gbps	176Gbps	176Gbps	128Gbps
Jumbo frames	10KB	10KB	10KB	10KB	10KB
Búfer RAM	2MB	1,5MB	2MB	2MB	1,5MB
Tasa de reenvío (tamaño de paquetes de 64 bytes)	178,56Mpps	178,56Mpps	130,95Mpps	130,95Mpps	95,2Mpps
Tabla de direcciones MAC	32K	16K	32K	32K	16K
VLAN	GVRP Dinámico, 802.1Q, 256 VLAN, grupos, voz	Asimétrico, basado en puerto, 802.1Q, privado, voz, GVRP	Asimétrico, basado en puerto, 802.1Q, privado, voz, GVRP		
ACL	IPv4 L2-L4 y IPv6	IPv4 L2-L4 y IPv6	IPv4 L2-L4 y IPv6	IPv4 L2-L4 y IPv6	IPv4 L2-L4 y IPv6
IPv6	✓	✓	✓	✓	✓
Rutas IP estáticas	✓	✓	✓	✓	-
Prevención de DoS	✓	✓	✓	✓	✓
LLDP 802.1ab	✓	✓	✓	✓	✓
802.1X	✓	✓	✓	✓	✓
LACP (802.3ad)	✓	✓	✓	✓	✓
CoS (802.1p)	✓	✓	✓	✓	✓
Spanning Tree	STP, RSTP, MSTP	STP, RSTP, MSTP	STP, RSTP, MSTP	STP, RSTP, MSTP	STP, RSTP, MSTP
Multidifusión (IGMP)	v1, v2, v3	v1, v2, v3	v1, v2, v3	v1, v2, v3	v1, v2, v3
SNMP	v1, v2c, v3	v1, v2c, v3	v1, v2c, v3	v1, v2c, v3	v1, v2c, v3
Ventilador	Ventilador inteligente	Ventiladores inteligentes	Ventiladores inteligentes	Ventiladores inteligentes	Ventiladores inteligentes
Fuente de alimentación	Interna	Interna	Interna	Interna	Interna
Montaje	Bastidor	Bastidor	Bastidor	Bastidor	Bastidor
Cloud	-	-	-	-	Compatible con Hive**
Conforme con TAA	✓	✓	✓	✓	✓
Conforme con NDAA	✓	✓	✓	✓	✓
Garantía	De por vida*	De por vida*	De por vida*	De por vida*	De por vida*

Switches no administrados Multi-Gigabit

	10G no administrado		2,5G no administrado con 10G		2,5G no administrado con SFP+ 10G				
	TEG-S7102	TEG-S750	TEG-S591	TEG-S762	TEG-S50284	TEG-S50204	TEG-S5091	TEG-S5061	TEG-S562
Puertos	8 x 10G, 2 x 10G SFP+	5 x 10G	8 x 2,5G, 1 x 10G	4 x 2,5G, 2 x 10G	24 x 2,5G, 4 x 10G SFP+	16 x 2,5G, 4 x 10G SFP+	8 x 2,5G, 1 x 10G SFP+	5 x 2,5G, 1 x 10G SFP+	4 x 2,5G, 2 x 10G SFP+
Capacidad de conmutación	200Gbps	100Gbps	60Gbps	60Gbps	200Gbps	160Gbps	60Gbps	45Gbps	60Gbps
Jumbo frames	12KB	12KB	12KB	12KB	12KB	12KB	12KB	12KB	12KB
Búfer RAM	2MB	2MB	1MB	1MB	2MB	2MB	1MB	1MB	1MB
Tasa de reenvío (tamaño de paquetes de 64 bytes)	144,8Mpps	74,4Mpps	44,64Mpps	44,64Mpps	59,52Mpps	119,04Mpps	44,64Mpps	33,8Mpps	44,64Mpps
Tabla de direcciones MAC	32K	16K	4K	4K	32K	32K	4K	4K	4K
Ventilador	Ventilador inteligente	Sin ventilador	Sin ventilador	Sin ventilador	Sin ventilador	Sin ventilador	Sin ventilador	Sin ventilador	Sin ventilador
Fuente de alimentación	Interna	Externa	Externa	Externa	Interna	Interna	Externa	Externa	Externa
Montaje	Bastidor	Pared	Pared	Pared	Bastidor	Bastidor	Pared	Pared	Pared
Conforme con TAA/NDAA	✓	✓	✓	✓	✓	✓	✓	✓	✓
Garantía	De por vida*	De por vida*	De por vida*	De por vida*	De por vida*	De por vida*	De por vida*	De por vida*	De por vida*

	2,5G no administrado				Gigabit con SFP+ 10G	PoE++ 2,5G	PoE+ 2,5G no administrado		
	TEG-S3160	TEG-S380	TEG-S350	TEG-S327	TEG-30262	TPE-BG380	TPE-TG380	TPE-TG350	TPE-TG327
Puertos	16 puertos 2,5G	8 puertos 2,5G	5 puertos 2,5G	2 puertos 2,5G, 5 puertos Gigabit	24 puertos Gigabit, 4 puertos SFP+ 10G	8 puertos PoE++ 2,5G	8 puertos PoE+ 2,5G	5 puertos PoE+ 2,5G	2 puertos PoE+ 2,5G, 5 puertos PoE+ Gigabit
Potencia PoE disponible	-	-	-	-	-	230W	100W	55W	70W
Potencia máx. por puerto	-	-	-	-	-	95W	30W	30W	30W
Capacidad de conmutación	80Gbps	40Gbps	25Gbps	20Gbps	88Gbps	40Gbps	40Gbps	25Gbps	20Gbps
Jumbo frames	12KB	12KB	12KB	15KB	10KB	12KB	12KB	12KB	15KB
Búfer RAM	1,5MB	1,5MB	1,5MB	384KB	1,5MB	1MB	1,5MB	1,5MB	384KB
Tasa de reenvío (tamaño de paquetes de 64 bytes)	59,52Mpps	29,76Mpps	18,6Mpps	14,88Mpps	65,5Mpps	29,76Mpps	29,76Mpps	18,6Mpps	14,88Mpps
Tabla de direcciones MAC	16K	4K	4K	2K	16K	4K	16K	16K	2K
Ventilador	Sin ventilador	Sin ventilador	Sin ventilador	Sin ventilador	Sin ventilador	Sin ventilador	Sin ventilador	Sin ventilador	Sin ventilador
Fuente de alimentación	Externa	Externa	Externa	Externa	Interna	Externa	Externa	Externa	Externa
Montaje	Bastidor, Pared	Pared	Pared	Pared	Bastidor	Pared	Pared	Pared	Pared
Conforme con TAA/NDAA	✓	✓	✓	✓	✓	✓	✓	✓	✓
Garantía	De por vida*	De por vida*	De por vida*	De por vida*	De por vida*	De por vida*	De por vida*	De por vida*	De por vida*

*Ver política de garantía en TRENDnet.com.

⊘ No disponible en Europa / Reino Unido.

Adaptadores de red multi-Gigabit y módulos SFP

Vea más soluciones de fibra Multi-Gigabit en la sección Fibra.



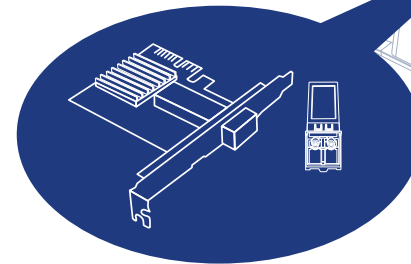
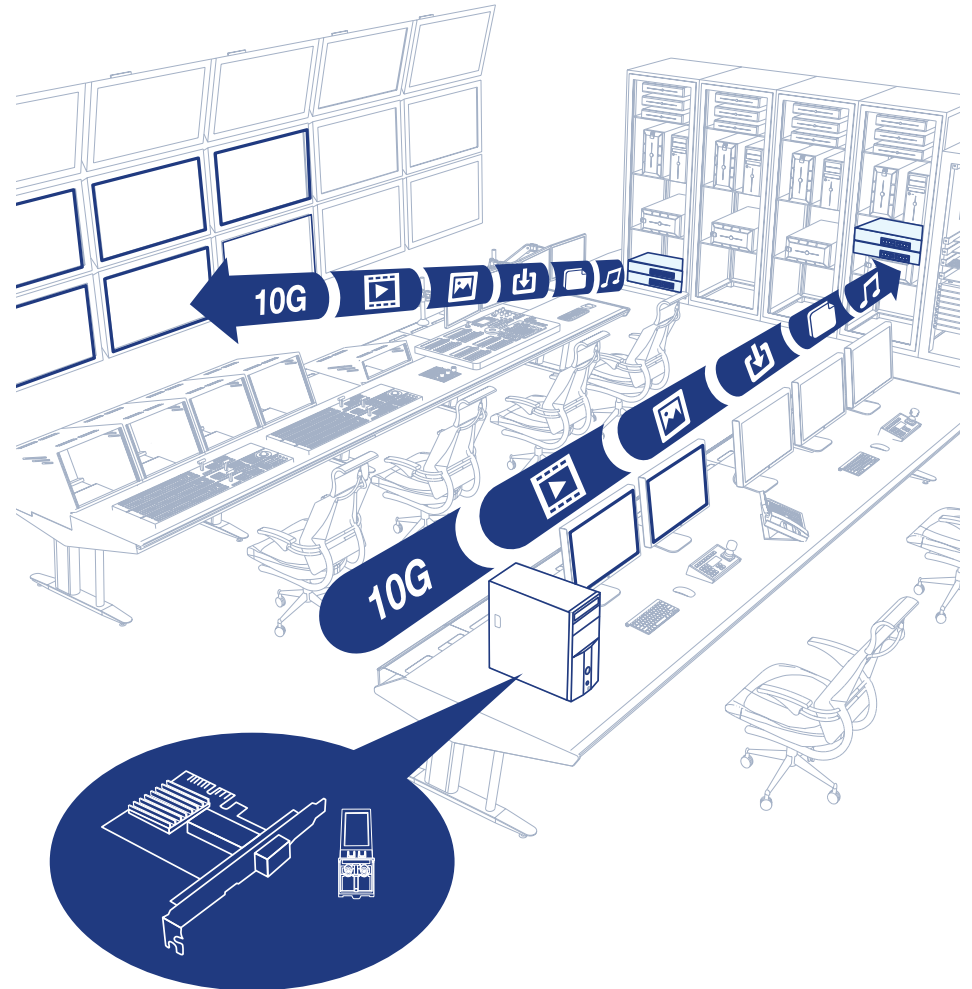
Adaptadores de red Multi-Gigabit

	TEG-10GECTX	TEG-10GECSFP	TEG-25GECTX
Puertos	1 puerto 10G BASE-T	1 puerto SFP+ 10G	1 puerto 2,5G BASE-T
Velocidad	10Gbps, 2,5Gbps, 1Gbps	10Gbps	2,5Gbps, 1Gbps, 100Mbps
Características	Incluye soportes estándar y discretos		
Tipo de conector	4 PCIe 3.0	4 PCIe 2.0	1 PCIe 2.0
VLAN 802.1Q	✓	✓	✓
Jumbo frames	16KB	16KB	9KB
Compatibilidad con sistemas operativos	Windows®, Windows Server®		
Conforme con TAA	✓	✓	✓
Conforme con NDAA	✓	✓	✓
Garantía	3 años	3 años	3 años



Módulos SFP+ 10G

	TEG-10GBS40	TEG-10GBS20	TEG-10GBS10	TEG-10GBSR	TEG-10GBRJ
Distancia	40km (24,9 millas)	20km (12,4 millas)	10 km (6,2 millas)	550 m (1804 pies)	30m (98 pies)
Interfaz	LC dúplex	LC dúplex	LC dúplex	LC dúplex	RJ45
Velocidad	10G	10G	10G	10G	10G
Modo	Monomodo	Monomodo	Monomodo	Multimodo	Cobre
Monitorización de diagnósticos digitales (DDM)	✓	✓	✓	✓	✓
Longitud de onda	1550nm	1310nm	1310nm	850nm	-
Conforme con TAA / NDAA	✓	✓	✓	✓	✓
Garantía	De por vida*	De por vida*	De por vida*	De por vida*	De por vida*

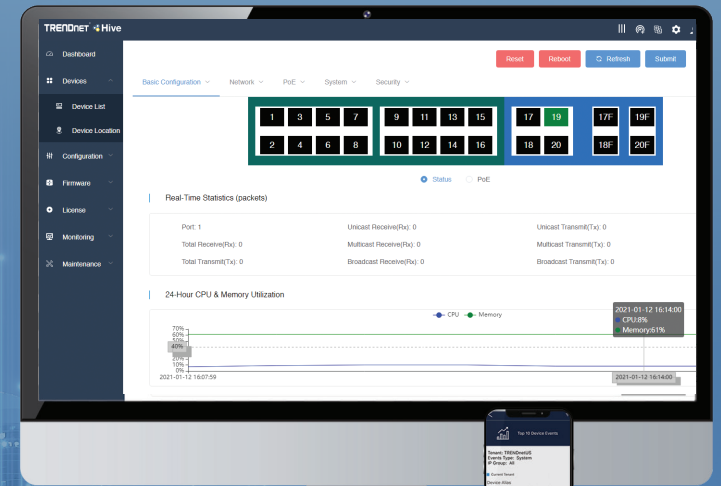


TEG-10GECSFP + TEG-10GBSR

TRENDNET® Hive

Gestión de red en la nube

- ⦿ Administración centralizada
- ⦿ Supervisión remota sin complicaciones
- ⦿ Alertas y notificaciones intuitivas
- ⦿ Reduce el tiempo de instalación y los costes de administración.
- ⦿ Fácilmente escalable para futuras ampliaciones y actualizaciones
- ⦿ Asistencia gratuita para aplicaciones móviles



Más información e inscripción en trendnet.com/hive

Switches Web Smart administrados



	TEG-524WS	TEG-284WS	TEG-204WS	TEG-082WS
Puertos	48 puertos Gigabit, 4 puertos Gigabit compartidos (RJ45/SFP)	24 puertos Gigabit, 4 puertos Gigabit compartidos (RJ45/SFP)	16 puertos Gigabit, 4 puertos Gigabit compartidos (RJ45/SFP)	8 puertos Gigabit, 2 puertos SFP
Capacidad de conmutación	104Gbps	56Gbps	40Gbps	20Gbps
Jumbo frames	10KB	10KB	10KB	10KB
Búfer RAM	1,5MB	512KB	512KB	512KB
Tasa de reenvío (tamaño de paquetes de 64 bytes)	77,4Mpps	41,7Mpps	29,8Mpps	14,9Mpps
Tabla de direcciones MAC	16K	8K	8K	8K
VLAN	Asimétrico, basado en puerto, 802.1Q, privado, voz, GVRP			
ACL	IPv4 L2-L4 y IPv6	IPv4 L2-L4 y IPv6	IPv4 L2-L4 y IPv6	IPv4 L2-L4 y IPv6
IPv6	✓	✓	✓	✓
Enrutamiento IP estático	✓	✓	✓	✓
Prevención de DoS	✓	✓	✓	✓
LLDP 802.1ab	✓	✓	✓	✓
802.1X	✓	✓	✓	✓
LACP (802.3ad)	✓	✓	✓	✓
CoS (802.1p)	✓	✓	✓	✓
Spanning Tree	STP, RSTP, MSTP	STP, RSTP, MSTP	STP, RSTP, MSTP	STP, RSTP, MSTP
Multidifusión (IGMP)	v1, v2, v3	v1, v2, v3	v1, v2, v3	v1, v2, v3
SNMP	v1, v2c, v3	v1, v2c, v3	v1, v2c, v3	v1, v2c, v3
Ventilador	Sin ventilador	Sin ventilador	Sin ventilador	Sin ventilador
Fuente de alimentación	Interna	Interna	Interna	Externa
Montaje	Bastidor	Bastidor	Bastidor	Bastidor
Gestión en la nube	Compatible con Hive**	Compatible con Hive**	Compatible con Hive**	Compatible con Hive**
Conforme con TAA / NDAA	✓	✓	✓	✓
Garantía	De por vida*	De por vida*	De por vida*	De por vida*



Gigabit metálico

	TEG-S24g	TEG-S24Dg	TEG-S25	TEG-S25D	TEG-S16g	TEG-S16Dg	TEG-S17	TEG-S17D
Puertos	24 puertos Gigabit	24 puertos Gigabit	24 puertos Gigabit	24 puertos Gigabit	16 puertos Gigabit	16 puertos Gigabit	16 puertos Gigabit	16 puertos Gigabit
Capacidad de conmutación	48Gbps	48Gbps	48Gbps	48Gbps	32Gbps	32Gbps	32Gbps	32Gbps
Jumbo frames	10KB	10KB	9KB	9KB	10KB	10KB	9KB	9KB
Búfer RAM	512KB	512KB	512KB	512KB	512KB	512KB	512KB	512KB
Tabla de direcciones MAC	8K	8K	8K	8K	8K	8K	8K	8K
Ventilador	Sin ventilador	Sin ventilador	Sin ventilador	Sin ventilador	Sin ventilador	Sin ventilador	Sin ventilador	Sin ventilador
Fuente de alimentación	Interna	Interna	Interna	Interna	Interna	Interna	Interna	Interna
Montaje	Bastidor	ETH-11MK**	Bastidor	Bastidor	Bastidor	ETH-11MK**	Bastidor	Bastidor
GREENnet	✓	✓	-	-	✓	✓	-	-
Conforme con TAA / NDA	✓	✓	✓	✓	✓	✓	✓	✓
Garantía	De por vida*	De por vida*	De por vida*	De por vida*	De por vida*	De por vida*	De por vida*	De por vida*



Gigabit metálico

Divisor Gigabit

10/100 plástico

	TEG-S82g	TEG-S80g	TEG-S83	TEG-S51SFP	TEG-S50g	TEG-S51	TEG-102S	TE100-S8
Puertos	8 puertos Gigabit	8 puertos Gigabit	8 puertos Gigabit	5 puertos Gigabit, 1 puerto SFP	5 puertos Gigabit	5 puertos Gigabit	1 entrada de datos Gigabit, 2 salidas de datos Gigabit, 1 entrada de alimentación USB de tipo C	8 puertos 10/100Mbps
Capacidad de conmutación	16Gbps	16Gbps	16Gbps	12Gbps	10Gbps	10Gbps	4Gbps	1.6Gbps
Jumbo frames	9KB	9KB	9KB	9KB	9KB	9KB	9KB	-
Búfer RAM	192KB	192KB	192KB	192KB	128KB	128KB	128KB	56KB
Tabla de direcciones MAC	4K	4K	4K	2K	2K	2K	2K	1K
Ventilador	Sin ventilador	Sin ventilador	Sin ventilador	Sin ventilador	Sin ventilador	Sin ventilador	Sin ventilador	Sin ventilador
Fuente de alimentación	Externa	Externa	Externa	Externa	Externa	Externa	USB tipo C	Externa
Montaje	Pared	Pared	-	Pared	Pared	-	-	-
GREENnet	✓	✓	-	-	✓	-	-	✓
Conforme con TAA	✓	✓	✓	✓	✓	✓	✓	-
Conforme con NDA	✓	✓	✓	✓	✓	✓	✓	✓
Garantía	De por vida*	De por vida*	De por vida*	De por vida*	De por vida*	De por vida*	2 year	3 años

*Ver política de garantía en TRENDnet.com.

**Se vende por separado.

⊘ No disponible en Europa / Reino Unido.

Switches PoE administrados



	PoE++ Web Smart	PoE+ Web Smart Gigabit			
	TPE-1020SB	TPE-5048WS	TPE-5240WS	TPE-5028WS	TPE-1284S
Puertos	8 puertos PoE++ Gigabit 2 puertos SFP Gigabit	48 puertos PoE+ Gigabit 4 puertos Gigabit compartidos (RJ45 / SFP)	48 puertos PoE+ Gigabit, 4 puertos Gigabit compartidos (RJ45 / SFP)	24 puertos PoE+ Gigabit, 4 puertos Gigabit compartidos (RJ45 / SFP)	24 puertos PoE+ Gigabit 4 puertos Gigabit compartidos (RJ45 / SFP)
Potencia PoE disponible	180W	740W	370W	370W	200W
Potencia máx. por puerto	95W	30W	30W	30W	30W
Capacidad de conmutación	20Gbps	104Gbps	104Gbps	56Gbps	56Gbps
Jumbo frames	9KB	10KB	10KB	10KB	10KB
Búfer RAM	512KB	1,5MB	1,5MB	512KB	4,1MB
Tasa de reenvío	14,88Mpps	77,4Mpps	77,4Mpps	41,7Mpps	41,66Mpps
Tabla de direcciones MAC	8K	16K	16K	8K	8K
VLAN	802.1Q, GVRP dinámico, 256, grupos VLAN, privado, voz	Asimétrico, basado en puerto, 802.1Q, privado, voz, GVRP, multidifusión			Asignación de gestión múltiple, asimétrica, 802.1Q, GVRP dinámico, basado en MAC, basado en protocolo, 256, grupos VLAN, privado, voz
ACL	IPv4 L2-L4 y IPv6	IPv4 L2-L4 y IPv6	IPv4 L2-L4 y IPv6	IPv4 L2-L4 y IPv6	IPv4 L2-L4 y IPv6
IPv6	✓	✓	✓	✓	✓
Enrutamiento IP estático	✓	✓	✓	✓	✓
Prevención de DoS	✓	✓	✓	✓	✓
LLDP 802.1ab	✓	✓	✓	✓	✓
802.1X	✓	✓	✓	✓	✓
LACP (802.3ad)	✓	✓	✓	✓	✓
CoS (802.1p)	✓	✓	✓	✓	✓
Spanning Tree	STP, RSTP, MSTP	STP, RSTP, MSTP	STP, RSTP, MSTP	STP, RSTP, MSTP	STP, RSTP, MSTP
Multidifusión (IGMP)	v1, v2, v3	v1, v2, v3	v1, v2, v3	v1, v2, v3	v1, v2, v3
SNMP	v1, v2c, v3	v1, v2c, v3	v1, v2c, v3	v1, v2c, v3	v1, v2c, v3
Ventilador	Ventilador inteligente	Ventiladores inteligentes	Ventiladores inteligentes	Ventiladores inteligentes	Ventilador inteligente
Fuente de alimentación	Interna	Interna	Interna	Interna	Interna
Montaje	Bastidor	Bastidor	Bastidor	Bastidor	Bastidor
Gestión en la nube	-	Compatible con Hive**	Compatible con Hive**	Compatible con Hive**	-
Conforme con TAA/NDAA	-	✓	✓	✓	✓
Garantía	De por vida*	De por vida*	De por vida*	De por vida*	De por vida*

Switches PoE+ administrados



PoE+ Web Smart Gigabit

PoE+ Web Smart 10/100

	TPE-2840WS	TPE-1620WSF	TPE-1620WS	TPE-1021WS	TPE-082WS	TPE-224WS
Puertos	24 puertos PoE+ Gigabit, 4 puertos Gigabit compartidos (RJ45/SFP)	16 puertos PoE+ Gigabit, 4 puertos Gigabit compartidos (RJ45/SFP)	16 puertos PoE+ Gigabit, 4 puertos Gigabit compartidos (RJ45/SFP)	8 puertos PoE+ Gigabit, 2 puertos SFP	8 puertos PoE+ Gigabit, 2 puertos SFP	4 puertos PoE+ 10/100Mbps, 20 puertos PoE 10/100Mbps, 2 puertos Gigabit, 2 puertos Gigabit compartidos (RJ45/SFP)
Potencia PoE disponible	185W	370W	185W	130W	75W	193W
Potencia máx. por puerto	30W	30W	30W	30W	30W	30W
Capacidad de conmutación	56Gbps	40Gbps	40Gbps	20Gbps	20Gbps	12,8Gbps
Jumbo frames	10KB	10KB	10KB	10KB	10KB	-
Búfer RAM	512KB	512KB	512KB	512KB	512KB	512KB
Tasa de reenvío	41,7Mpps	29,8Mpps	29,8Mpps	14,9Mpps	14,9Mpps	9,5Mpps
Tabla de direcciones MAC	8K	8K	8K	8K	8K	8K
VLAN	Asimétrico, basado en puerto, 802.1Q, privado, voz, GVRP, multidifusión					Asimétrico, basado en puerto, 802.1Q, privado, voz, GVRP
ACL	IPv4 L2-L4 y IPv6	IPv4 L2-L4 y IPv6	IPv4 L2-L4 y IPv6	IPv4 L2-L4 y IPv6	IPv4 L2-L4 y IPv6	IPv4 L2-L4 y IPv6
IPv6	✓	✓	✓	✓	✓	✓
Enrutamiento IP estático	✓	✓	✓	✓	✓	✓
Prevención de DoS	✓	✓	✓	✓	✓	✓
LLDP 802.1ab	✓	✓	✓	✓	✓	✓
802.1X	✓	✓	✓	✓	✓	✓
LACP (802.3ad)	✓	✓	✓	✓	✓	✓
CoS (802.1p)	✓	✓	✓	✓	✓	✓
Spanning Tree	STP, RSTP, MSTP	STP, RSTP, MSTP	STP, RSTP, MSTP	STP, RSTP, MSTP	STP, RSTP, MSTP	STP, RSTP, MSTP
Multidifusión (IGMP)	v1, v2, v3	v1, v2, v3	v1, v2, v3	v1, v2, v3	v1, v2, v3	v1, v2, v3
SNMP	v1, v2c, v3	v1, v2c, v3	v1, v2c, v3	v1, v2c, v3	v1, v2c, v3	v1, v2c, v3
Ventilador	Ventiladores inteligentes	Ventiladores inteligentes	Ventiladores inteligentes	Sin ventilador	Sin ventilador	Ventiladores inteligentes
Fuente de alimentación	Interna	Interna	Interna	Interna	Externa	Interna
Montaje	Bastidor	Bastidor	Bastidor	Bastidor	Bastidor	Bastidor
Gestión en la nube	Compatible con Hive**	Compatible con Hive**	Compatible con Hive**	Compatible con Hive**	Compatible con Hive**	-
Conforme con TAA/NDAA	✓	✓	✓	✓	✓	✓
Garantía	De por vida*	De por vida*	De por vida*	De por vida*	De por vida*	De por vida*

*Ver política de garantía en TRENDnet.com.

**Se aplica un cargo adicional.

No disponible en el Reino Unido.

No disponible en Europa / Reino Unido.

Compatible con Hive.

Switches de vigilancia inteligentes



Conforme a ONVIF®
Perfil Q



Autoreparación PoE
Dispositivo PoE,
recuperación automática
y programación de
alimentación



Gestión de cámaras
desde la interfaz del
switch



Datos en tiempo real
para supervisión y
solución de problemas



Ampliación de la señal PoE
a 200m (656 pies) a
10Mbps



Pantalla LED
en el panel frontal
con estadísticas de
alimentación PoE



PoE+ Web Smart Gigabit

	TPE-3018LS	TPE-3012LS
Puertos	16 puertos PoE+ Gigabit, 2 puertos Gigabit compartidos (RJ45/SFP)	8 puertos PoE+ Gigabit, 2 puertos Gigabit, 2 puerto SFP
Potencia PoE disponible	220W	110W
Potencia máx. por puerto	30W	30W
Capacidad de conmutación	36Gbps	24Gbps
Jumbo frames	10KB	10KB
Búfer RAM	512KB	512KB
Tasa de reenvío	26,7Mpps	17,8Mpps
Tabla de direcciones MAC	8K	8K
VLAN	Asimétrico, basado en puerto, 802.1Q, privado, voz, GVRP	
ACL	IPv4 L2-L4 y IPv6	IPv4 L2-L4 y IPv6
IPv6	✓	✓
Enrutamiento IP estático	✓	✓
Prevención de DoS	✓	✓
LLDP 802.1ab	✓	✓
802.1X	✓	✓
LACP (802.3ad)	✓	✓
CoS (802.1p)	✓	✓
Spanning Tree	STP, RSTP, MSTP	STP, RSTP, MSTP
Multidifusión (IGMP)	v1, v2, v3	v1, v2, v3
SNMP	v1, v2c, v3	v1, v2c, v3
Ventilador	Ventilador inteligente	Sin ventilador
Fuente de alimentación	Interna	Interna
Montaje	Bastidor	Bastidor
Conforme con TAA / NDAA	✓	✓
Garantía	De por vida*	De por vida*

*Ver política de garantía en TRENDnet.com. No disponible en el Reino Unido.

Switches PoE administrados

	PoE+ EdgeSmart Gigabit			EdgeSmart alimentados por PoE+
	TPE-TG262ES	TPE-TG182ES	TPE-TG82ES	TPE-P521ES
Puertos	24 puertos PoE+ Gigabit, 2 puertos SFP Gigabit	16 puertos PoE+ Gigabit, 2 puertos SFP Gigabit	8 PoE+ puertos Gigabit	1 puerto de entrada PoE+ Gigabit, 2 puertos de salida PoE Gigabit, 2 puertos Gigabit
Potencia PoE disponible	380W	240W	64W	18W (PoE+ entrando), 8W (PoE entrando)
Potencia máx. por puerto	30W	30W	30W	18W
Capacidad de conmutación	52Gbps	36Gbps	16Gbps	10Gbps
Jumbo frames	10KB	10KB	9KB	9KB
Búfer RAM	512KB	512KB	192KB	512KB
Tasa de reenvío	38,7Mpps	26,8Mpps	11,9Mpps	7,4Mpps
Tabla de direcciones MAC	8K	8K	4K	2K
VLAN	Asimétrico, basado en puerto, 802.1Q, privado, voz			
ACL	-	-	-	-
IPv6	-	-	-	-
Enrutamiento IP estático	-	-	-	-
Prevención de DoS	-	-	-	-
LLDP 802.1ab	-	-	-	-
802.1X	-	-	-	-
LACP (802.3ad)	-	-	-	-
CoS (802.1p)	✓	✓	✓	✓
Spanning Tree	STP, RSTP	STP, RSTP	STP, RSTP	STP, RSTP
Multidifusión (IGMP)	64 v1, v2, v3 W	v1, v2, v3	v1, v2, v3	v1, v2, v3
SNMP	v1, v2c	v1, v2c	v1, v2c	v1, v2c
Ventilador	Ventiladores inteligentes	Ventilador inteligente	Sin ventilador	Sin ventilador
Fuente de alimentación	Interna	Interna	Externa	-
Montaje	Bastidor	Bastidor	Pared	Pared
Conforme con TAA / NDAA	✓	✓	✓	✓
Garantía	De por vida*	De por vida*	De por vida*	De por vida*

*Ver política de garantía en TRENDnet.com.

 No disponible en el Reino Unido.

 No disponible en Europa / Reino Unido.

Switches PoE no administrados y soluciones PoE

	PoE+ de largo alcance			PoE++ Gigabit		PoE+ de alta potencia		Alimentación PoE
	TPE-LG80	TPE-TG51g	TPE-LG50	TPE-BG182g	TPE-BG102g	TPE-TG182F	TPE-TG80F	TPE-B541
Puertos	8 puertos PoE+ Gigabit	4 puertos PoE+ Gigabit, 1 puerto Gigabit	4 puertos PoE+ Gigabit, 1 puerto Gigabit	8 puertos PoE++ Gigabit, 8 puertos PoE+ Gigabit, 2 puertos SFP	4 puertos PoE++ Gigabit, 4 puertos PoE+ Gigabit, 2 puertos SFP	16 puertos PoE+ Gigabit, 2 puertos Gigabit compartidos (RJ45/SFP)	8 puertos PoE+ Gigabit	1 puerto PoE++ Gigabit, 4 puertos PoE+ Gigabit
Potencia PoE disponible	65W	60W	32W	440W	240W	440W	240W	60W
Potencia máx. por puerto	30W	30W	30W	95W	95W	30W	30W	30W
Capacidad de conmutación	16Gbps	10Gbps	10Gbps	36Gbps	20Gbps	36Gbps	16Gbps	10Gbps
Jumbo frames	9KB	9KB	9KB	9KB	9KB	9KB	9KB	10KB
Búfer RAM	192KB	128KB	128KB	512KB	512KB	512KB	192KB	512KB
Tabla de direcciones MAC	4K	2K	2K	8K	8K	8K	4K	8K
Ventiladores	Sin ventilador	Sin ventilador	Sin ventilador	Sin ventilador	Sin ventilador	Ventiladores inteligentes	Sin ventilador	Sin ventilador
Fuente de alimentación	Externa	Externa	Externa	Interna	Interna	Interna	Interna	Interna
Montaje	Pared	Pared	Pared	Bastidor	Bastidor	Bastidor	Bastidor	Pared
Conforme con TAA/NDAA	✓	✓	✓	✓	✓	✓	✓	✓
Garantía	De por vida*	De por vida*	De por vida*	De por vida*	De por vida*	De por vida*	De por vida*	De por vida*

	Inyectores PoE++					Inyectores PoE+		Extensores			Divisores
	TPE-319GI	TPE-318GI	TPE-219GI	TPE-119GI	TPE-117GI	TPE-315GI	TPE-115GI	TPE-BE200	TPE-E100	TPE-E110	TPE-104GS
PoE++ 10G de 90W	PoE++ 10G de 90W	PoE++ 2,5G de 95W	PoE++ Gigabit de 95W	PoE++ Gigabit de 60W	PoE+ 10G	PoE+ Gigabit	PoE++ Gigabit	PoE+ Gigabit	PoE++ Gigabit, amplificador	PoE Gigabit	
Conforme con TAA / NDAA	Carcasa de plástico, conforme con TAA/NDAA	Conforme con TAA / NDAA	Conforme con TAA / NDAA	Conforme con TAA / NDAA	Conforme con TAA / NDAA	Conforme con TAA / NDAA	Conforme con TAA / NDAA	Conforme con TAA / NDAA	Conforme con TAA / NDAA	Conforme con TAA / NDAA	Conforme con TAA / NDAA
Convierte una señal de datos de red en una conexión PoE Ethernet								Amplía una conexión de red PoE a 100 metros (328 pies) sin utilizar un adaptador de corriente			Divide una señal PoE en fuentes de datos y de alimentación separadas





	TPE-TG262	TPE-TG240g	TPE-TG182	TPE-TG160g	TPE-TG161H	TPE-TG80g	TPE-TG84
Puertos	24 puertos PoE+ Gigabit, 2 puertos SFP Gigabit	24 puertos PoE+ Gigabit	16 puertos PoE+ Gigabit, 2 puertos SFP Gigabit	16 puertos PoE+ Gigabit	16 puertos PoE+ Gigabit	8 puertos PoE+ Gigabit	8 puertos PoE+ Gigabit
Potencia PoE disponible	380W	370W	240W	246W	120W	123W	120W
Potencia máx. por puerto	30W	30W	30W	30W	30W	30W	30W
Capacidad de conmutación	52Gbps	48Gbps	36Gbps	32Gbps	32Gbps	16Gbps	16Gbps
Jumbo frames	10KB	10KB	9KB	10KB	10KB	9KB	9KB
Búfer RAM	512KB	512KB	512KB	512KB	512KB	128KB	192KB
Tabla de direcciones MAC	8K	8K	8K	8K	8K	4K	4K
Ventiladores	2	Ventiladores inteligentes	1	Ventiladores inteligentes	Sin ventilador	Sin ventilador	Sin ventilador
Fuente de alimentación	Interna	Interna	Interna	Interna	Externa	Externa	Externa
Montaje	Bastidor	Bastidor	Bastidor	Bastidor	Bastidor	-	Pared
Conforme con TAA / NDAA	✓	✓	✓	✓	✓	✓	✓
Garantía	De por vida*	De por vida*	De por vida*	De por vida*	De por vida*	De por vida*	De por vida*



	PoE+ Gigabit					10/100 PoE
	TPE-TG81g	TPE-TG83	TPE-TG611	TPE-TG52	TPE-TG50g	TPE-S50
Puertos	8 puertos PoE+ Gigabit	8 puertos PoE+ Gigabit	4 puertos PoE+ Gigabit, 1 puerto Gigabit, 1 puerto SFP	4 puertos PoE+ Gigabit, 1 puerto Gigabit	4 puertos PoE+ Gigabit, 1 puerto Gigabit	4 puertos PoE+ 10/100Mbps, 2 puertos 10/100Mbps
Potencia PoE disponible	110W	65W	65W	32W	31W	60W
Potencia máx. por puerto	30W	30W	30W	30W	30W	30W
Capacidad de conmutación	16Gbps	16Gbps	12Gbps	10Gbps	10Gbps	1,2Gbps
Jumbo frames	9KB	9KB	9KB	9KB	16KB	15KB
Búfer RAM	192KB	192KB	128KB	128KB	128KB	96KB
Tabla de direcciones MAC	4K	4K	2K	2K	8K	2K
Ventiladores	Sin ventilador	Sin ventilador	Sin ventilador	Sin ventilador	Sin ventilador	Sin ventilador
Fuente de alimentación	Interna	Externa	Externa	Externa	Externa	Interna
Montaje	Bastidor	Pared	Pared	Pared	Pared	Pared
Conforme con TAA	✓	✓	✓	✓	✓	-
Conforme con NDAA	✓	✓	✓	✓	✓	✓
Garantía	De por vida*	De por vida*	De por vida*	De por vida*	De por vida*	De por vida*

*Ver política de garantía en TRENDnet.com.

No disponible en Europa / Reino Unido.

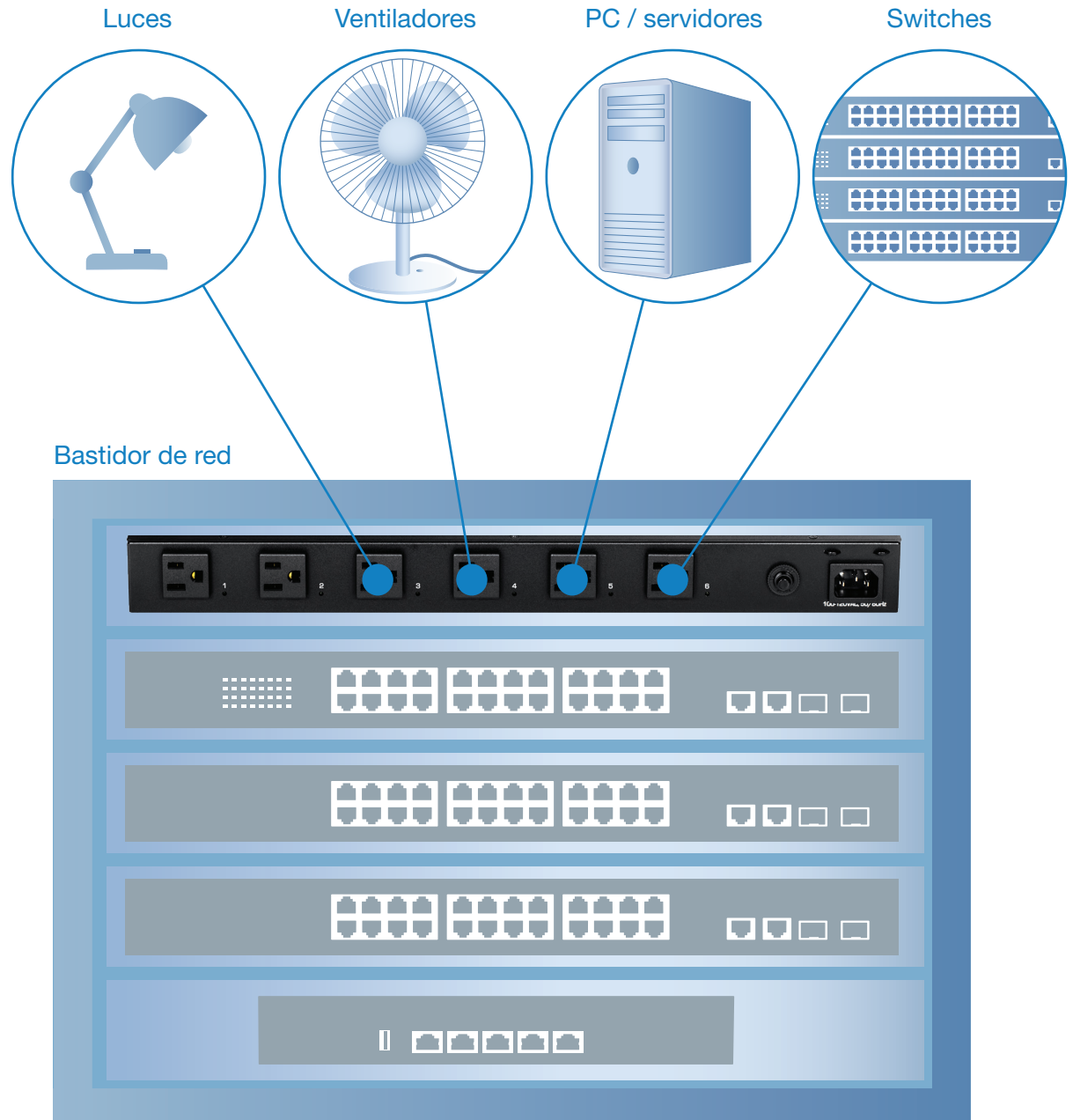
Distribución de energía IP



PDU conmutada

TPI-06

Descripción	Regleta inteligente
Tomas de corriente	6 tomas de gestión, 1 toma (siempre encendida / no gestionable)
Tipo de toma	NEMA 5-15R
Características	Puertos orientados hacia atrás, cable de alimentación desmontable
Tomas con medición	✓
Protección contra sobretensiones	✓
Modo de protección	L-N, L-G, N-G
Corriente de impulso máxima	45,000A
Tensión de línea	100 ~ 120V, 50 – 60 Hz
Tipo de fusible	Fusible térmico
Gestión en la nube	Compatible con Hive*
Fuente de alimentación	Interna
Montaje	Bastidor
Conforme con TAA / NDAA	✓
Garantía	3 años



Convertidores de medios de fibra

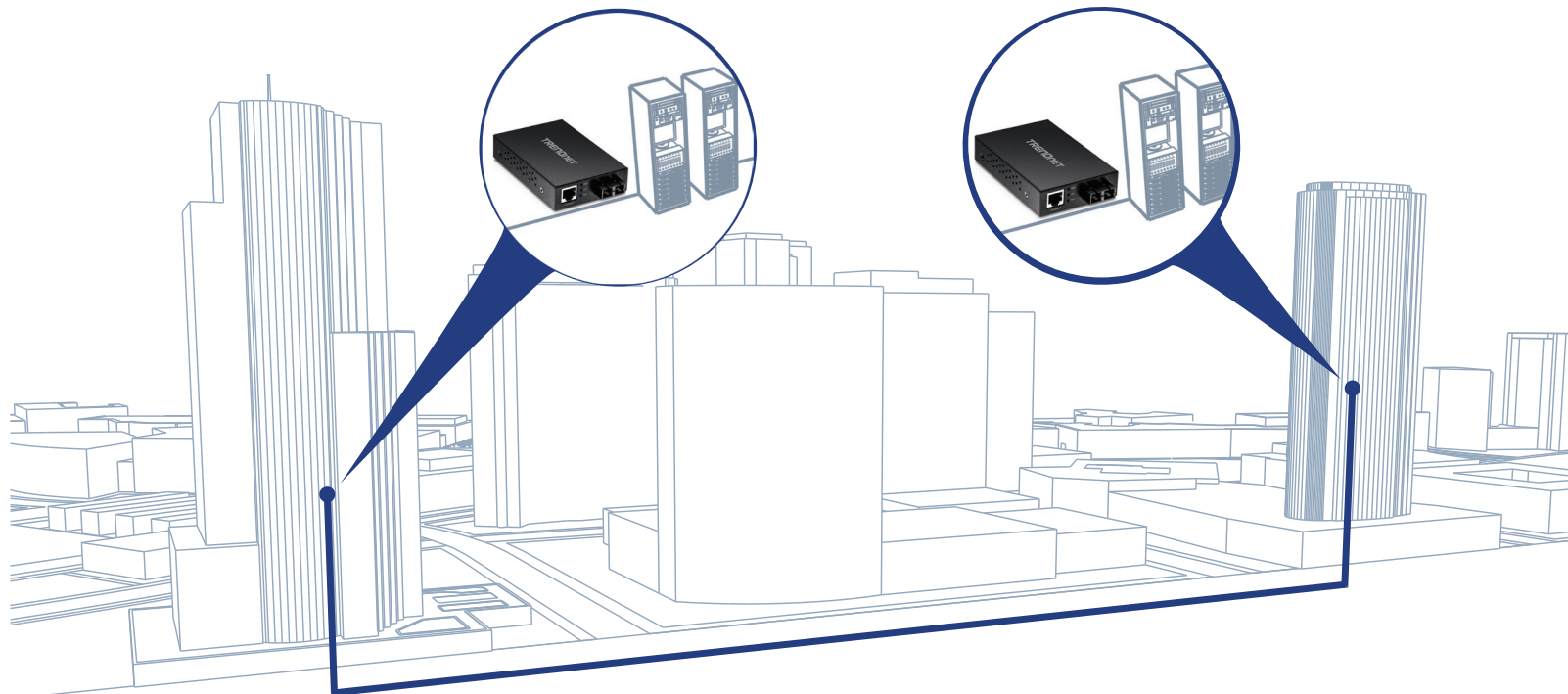


Imagen no disponible



Convertidores de medios de fibra

	TFC-10GSFP	TFC-G21SFP	TFC-GSFP	TFC-PGSFP	TFC-GMSC
Descripción	Convertidor de medios de fibra 10GBASE-T a SFP+	Convertidor de medios de fibra redundante Gigabit a SFP doble	Convertidor de medios de fibra 1000BASE-T a SFP	Convertidor de medios Gigabit PoE PD a SFP	Convertidor de fibra SC 1000Base-T a 1000Base-SX multimodo
Distancia	Basado en SFP	Basado en SFP	Basado en SFP	Basado en SFP	550m / 1800 pies
Velocidad	10G	Gigabit	Gigabit	Gigabit	Gigabit
Modo	Monomodo, Multimodo	Monomodo, Multimodo	Monomodo, Multimodo	Monomodo, Multimodo	Multimodo
Conector	SFP	SFP	SFP	SFP	SC dúplex
Longitud de onda	Basado en SFP	Basado en SFP	Basado en SFP	Basado en SFP	850nm
Conforme con TAA/NDAA	✓	✓	✓	✓	✓
Garantía	3 años	3 años	3 años	3 años	3 años



Módulos SFP



	SFPs Gigabit						SFP 10/100	
	TEG-MGBS80	TEG-MGBS40	TEG-MGBS20	TEG-MGBS10	TEG-MGBSX	TEG-MGBRJ	TE100-MGBS20	TE100-MGBFX
Distancia	80km / 49,7 millas	40km / 24,8 millas	20km / 12,4 millas	10km / 6,2 millas	550m / 1.804 pies	100m / 328 pies	20km / 12,4 millas	2km / 1,2 millas
Interfaz	LC dúplex	LC dúplex	LC dúplex	LC dúplex	LC dúplex	RJ45	LC dúplex	LC dúplex
Velocidad	Gigabit	Gigabit	Gigabit	Gigabit	Gigabit	Gigabit	10/100	10/100
Modo	Monomodo	Monomodo	Monomodo	Monomodo	Multimodo	Cobre	Monomodo	Multimodo
Longitud de onda	1550nm	1310nm	1310nm	1310nm	850nm	-	1310nm	1310nm
Conforme con TAA/NDAA	✓	✓	✓	✓	✓	✓	✓	✓
Garantía	De por vida*	De por vida*	De por vida*	De por vida*	De por vida*	De por vida*	De por vida*	De por vida*



	SFPs WDM Gigabit					
	TEG-MGBS40D5	TEG-MGBS40D3	TEG-MGBS20D5	TEG-MGBS20D3	TEG-MGBS10D5	TEG-MGBS10D3
Distancia	40km / 24,8 millas	40km / 24,8 millas	20km / 12,4 millas	20km / 12,4 millas	10km / 6,2 millas	10km / 6,2 millas
Interfaz	LC simplex	LC simplex	LC simplex	LC simplex	LC simplex	LC simplex
Velocidad	Gigabit	Gigabit	Gigabit	Gigabit	Gigabit	Gigabit
Modo	Monomodo	Monomodo	Monomodo	Monomodo	Monomodo	Monomodo
WDM	✓	✓	✓	✓	✓	✓
Longitud de onda	TX: 1550nm, RX: 1310nm	TX: 1310nm, RX: 1550nm	TX: 1550nm, RX: 1310nm	TX: 1310nm, RX: 1550nm	TX: 1550nm, RX: 1310nm	TX: 1310nm, RX: 1550nm
Conforme con TAA/NDAA	✓	✓	✓	✓	✓	✓
Garantía	De por vida*	De por vida*	De por vida*	De por vida*	De por vida*	De por vida*

Switches industriales administrados



Switch L2 industriales administrados

	TI-RG262i	TI-G160i	TI-G160i-M	TI-G102i	TI-G642i
Puertos	24 puertos Gigabit, 2 puertos SFP	16 puertos Gigabit	16 puertos Gigabit	8 puertos Gigabit, 2 puertos SFP	4 puertos Gigabit, 2 puertos SFP
Capacidad de conmutación	52Gbps	32Gbps	32Gbps	20Gbps	12Gbps
Jumbo frames	10KB	10KB	10KB	10KB	10KB
Búfer RAM	512KB	512KB	512KB	512KB	512KB
Tasa de reenvío	38,7Mpps	23,8Mpps	23,8Mpps	14,88Mpps	8,92Mpps
Tabla de direcciones MAC	8K	8K	8K	8K	8K
VLAN	802.1Q, basado en MAC, aislamiento de puertos, 256 grupos VLAN	Basado en puerto, 802.1Q, basado en MAC, aislamiento de puertos	Basado en puerto, 802.1Q, basado en MAC, aislamiento de puertos	Basado en puerto, 802.1Q, basado en MAC, aislamiento de puertos	Basado en puerto, 802.1Q, basado en MAC, aislamiento de puertos
ACL	-	IPv4 L2-L4	IPv4 L2-L4	IPv4 L2-L4	IPv4 L2-L4
IPv6	-	-	-	-	-
Enrutamiento IP estático	-	✓	✓	✓	✓
Prevención de DoS	-	✓	✓	✓	✓
LLDP 802.1ab	✓	✓	✓	✓	✓
802.1X	✓	✓	✓	✓	✓
LACP (802.3ad)	✓	✓	✓	✓	✓
CoS (802.1p)	✓	✓	✓	✓	✓
Spanning Tree	STP, RSTP, MSTP	STP, RSTP, MSTP	STP, RSTP, MSTP	STP, RSTP, MSTP	STP, RSTP, MSTP
ERPS	v2	✓	✓	✓	✓
Multidifusión (IGMP)	v1, v2, v3	v1, v2, v3	v1, v2, v3	v1, v2, v3	v1, v2, v3
SNMP	v1, v2c, v3	v1, v2c, v3	v1, v2c, v3	v1, v2c, v3	v1, v2c, v3
Temperatura de funcionamiento	-40° – 70° C (-40° – 158° F)	-40° – 75° C (-40° – 167° F)	-10° – 75° C (14° – 167° F)	-40° – 75° C (-40° – 167° F)	-40° – 75° C (-40° – 167° F)
Carcasa	IP30	IP40	IP30	IP40	IP40
Fuente de alimentación	TI-S15052**	TI-S15052, TI-S24052, TI-S12048**	TI-S15052, TI-S24052, TI-S12048**	TI-S15052, TI-S24052, TI-M6024**	TI-S15052, TI-S24052, TI-M6024**
Montaje	Bastidor	DIN-Rail	DIN-Rail	DIN-Rail	DIN-Rail
Conforme con TAA / NDAA	✓	✓	✓	✓	✓
Garantía	De por vida*	De por vida*	De por vida*	De por vida*	De por vida*

*Ver política de garantía en TRENDnet.com.

**Fuente de alimentación necesaria.

No disponible en el Reino Unido.

Switches PoE industriales administrados



	PoE++ L2+	PoE+ administrado industrial L2			
	TI-BG62i	TI-RP262i	TI-PG1284i	TI-PG102i	TI-PG541i
Puertos	4 puertos PoE++ Gigabit, 2 puertos SFP	24 puertos PoE+ Gigabit, 2 puertos SFP	8 puertos PoE+ Gigabit, 4 puertos SFP Gigabit, 1 puerto consola	8 puertos PoE+ Gigabit, 2 puertos SFP Gigabit	4 puertos PoE+ Gigabit, 1 puerto Gigabit, 1 puerto SFP
Potencia PoE disponible	360W	685W	240W	240W a 48V de entrada, 124W a 24V de entrada	120W
Potencia máx. por puerto	95W	30W	30W	30W	30W
Capacidad de conmutación	12Gbps	52Gbps	24Gbps	20Gbps	12Gbps
Jumbo frames	10KB	10KB	10KB	10KB	10KB
Búfer RAM	1,5MB	512KB	1,5MB	512KB	512KB
Tasa de reenvío	8,9Mpps	38,7Mpps	17,86Mpps	14,8Mpps	8,93Mpps
Tabla de direcciones MAC	16K	8K	16K	8K	8K
VLAN	802.1Q, basado en puertos, basado en MAC, VLAN Q-in-Q, aislamiento de puertos	Basado en puertos, 802.1Q basado en MAC, aislamiento de puertos	802.1Q, basado en puertos, basado en MAC, VLAN Q-in-Q, aislamiento de puertos	Basado en puerto, 802.1Q, basado en MAC, aislamiento de puertos	Basado en puerto, 802.1Q, basado en MAC, aislamiento de puertos
ACL	IPv4 L2-L4	IPv4 L2-L4	IPv4 L2-L4	IPv4 L2-L4	IPv4 L2-L4
IPv6	Dirección de IP estática IPv6, cliente DHCPv6	-	Dirección de IP estática IPv6, cliente DHCPv6	-	-
Enrutamiento IP estático	✓	✓	✓	✓	✓
Prevención de DoS	✓	✓	✓	✓	✓
LLDP 802.1ab	✓	✓	✓	✓	✓
802.1X	✓	✓	✓	✓	✓
LACP (802.3ad)	✓	✓	✓	✓	✓
CoS (802.1p)	✓	✓	✓	✓	✓
Spanning Tree	STP, RSTP, MSTP	STP, RSTP, MSTP	STP, RSTP, MSTP	STP, RSTP, MSTP	STP, RSTP, MSTP
ERPS	✓	✓	✓	✓	✓
Multidifusión (IGMP)	v1, v2, v3	v1, v2, v3	v1, v2, v3	v1, v2, v3	v1, v2, v3
SNMP	v1, v2c, 3	v1, v2c, v3	v1, v2c, 3	v1, v2c, v3	v1, v2c, v3
Temperatura de funcionamiento	-40° – 75° C (-40° – 167° F)	-40° – 70° C (-40° – 158° F)	-40° – 75° C (-40° – 167° F)	-40° – 75° C (-40° – 167° F)	-40° – 75° C (-40° – 167° F)
Carcasa	IP40	IP30	IP40	IP40	IP40
Fuente de alimentación	TI-S15052, TI-S24052, TI-S48048**	TI-S15052, TI-S24052, TI-RSP100048**	TI-S15052, TI-S24052, TI-S48048**	TI-S15052, TI-S24052, TI-S48048**	TI-S15052, TI-S24052, 48VDC3000, TI-S24048**
Montaje	DIN-Rail	Bastidor	DIN-Rail	DIN-Rail, Pared	DIN-Rail
Conforme con TAA/NDAA	✓	✓	✓	✓	✓
Garantía	De por vida*	De por vida*	De por vida*	De por vida*	De por vida*

Switches industriales no administrados



	Industrial 2,5G			Gigabit industrial							Industrial 10/100	
	TI-G5091	TI-G50611	TI-G5062	TI-G262	TI-G162	TI-G102	TI-G80	TI-G50	TI-G62	TI-G51SC	TI-E80	TI-E50
Puertos	8 puertos 2,5G, 1 puerto SFP+ 10G	4 puertos 2,5G, 1 puerto RJ45, 1 puerto SFP+ 10G	4 puertos 2,5G, 2 puertos SFP+ 10G	24 puertos Gigabit, 2 puertos SFP+ Gigabit	14 puertos Gigabit, 2 puertos SFP Gigabit	8 puertos Gigabit, 2 puertos Gigabit compartidos (RJ45/SFP)	8 puertos Gigabit	5 puertos Gigabit	4 puertos Gigabit, 1 puerto SFP, 1 puerto Gigabit compartido (RJ45/SFP)	4 puertos Gigabit, 1 puerto Gigabit multimodo SC	8 puertos 10/100Mbps	5 puertos 10/100Mbps
Capacidad de conmutación	60Gbps	60Gbps	60Gbps	52Gbps	32Gbps	20Gbps	16Gbps	10Gbps	12Gbps	10Gbps	1,6Gbps	1Gbps
Jumbo frames	12KB	12KB	12KB	9KB	9KB	10KB	9KB	9KB	9KB	9KB	-	-
Búfer RAM	1MB	1MB	1MB	512KB	512KB	256KB	128KB	128KB	128KB	48KB	56KB	56KB
Tabla de direcciones MAC	4K	4K	4K	8K	8K	16K	8K	8K	2K	2K	1K	1K
Temperatura de funcionamiento	-40° – 75° C (-40° – 167° F)			-40° – 75° C (-40° – 167° F)							-40° – 75° C (-40° – 167° F)	
Carcasa	IP50	IP50	IP50	IP30	IP30	IP30	IP50	IP50	IP50	IP50	IP50	IP50
Fuente de alimentación	TI-M6024, 48VDC3000**			TI-M6024, TI-S15052**	TI-S15052, TI-S24052, TI-M6024**					TI-M6024, TI-S15052, 48VDC3000**	TI-S15052, TI-S24052, TI-M6024**	
Montaje	DIN-Rail, Pared	DIN-Rail, Pared	DIN-Rail, Pared	DIN-Rail, Pared	DIN-Rail, Pared	DIN-Rail, Pared	DIN-Rail, Pared	DIN-Rail, Pared	DIN-Rail, Pared	DIN-Rail, Pared	DIN-Rail, Pared	DIN-Rail, Pared
Conforme con TAA / NDA	✓	✓	✓	✓	✓	✓	✓	✓	✓	✓	✓	✓
Garantía	De por vida*	De por vida*	De por vida*	De por vida*	De por vida*	De por vida*	De por vida*	De por vida*	De por vida*	De por vida*	De por vida*	De por vida*

*Ver política de garantía en TRENDnet.com.

**Fuente de alimentación necesaria.

Switches PoE industriales no administrados



	Industrial PoE++ 2,5G		Industrial PoE++ Gigabit			Alimentación PoE	Industrial PoE+ Gigabit			
	TI-BG5091	TI-BG50611	TI-BG108	TI-BG104	TI-UPG62	TI-B541	TI-RP262	TI-PG262	TI-PG160	TI-PG162
Puertos	8 puertos PoE++ 2,5G, 1 puerto SFP+ 10G	4 puertos PoE++ 2,5G, 1 puerto SFP+ 10G, 1 puerto 10G	8 puertos PoE++ Gigabit, 2 puertos Gigabit compartidos (RJ45 / SFP)	4 puertos PoE++ Gigabit, 4 puertos PoE+ Gigabit, 2 puertos Gigabit compartidos (SFP o RJ45)	4 puertos PoE++ Gigabit, 1 puerto Gigabit, 2 puertos SFP	4 puertos PoE++ Gigabit de entrada Gigabit, 1 puerto PoE+ Gigabit de salida	24 puertos PoE+ Gigabit, 2 puertos SFP Gigabit	16 puertos PoE+ Gigabit, 8 puertos Gigabit, 2 puertos SFP Gigabit	16 puertos PoE+ Gigabit	14 puertos PoE+ Gigabit, 2 puertos SFP Gigabit
Potencia PoE disponible	480W	240W	400W	360W	240W	65W	685W	480W	240W	240W
Potencia máx. por puerto	95W	95W	95W	90W	90W	90W	30W	30W	30W	30W
Capacidad de conmutación	60Gbps	60Gbps	20Gbps	20Gbps	12Gbps	10Gbps	52Gbps	52Gbps	32Gbps	32Gbps
Jumbo frames	12KB	12KB	10KB	10KB	9KB	9KB	9KB	9KB	9KB	9KB
Búfer RAM	1MB	1MB	256KB	256KB	128KB	128KB	512KB	512KB	512KB	512KB
Tabla de direcciones MAC	4K	4K	11K	11K	1K	2K	8K	8K	8K	8K
Temperatura de funcionamiento	-40° – 75° C (-40° – 167° F)	-40° – 75° C (-40° – 167° F)	-40° – 75° C (-40° – 167° F)	-40° – 75° C (-40° – 167° F)	-40° – 75° C (-40° – 167° F)	-40° – 75° C (-40° – 167° F)	-40° – 75° C (-40° – 167° F)	-40° – 75° C (-40° – 167° F)	-40° – 75° C (-40° – 167° F)	-40° – 75° C (-40° – 167° F)
Carcasa	IP50	IP50	IP50	IP30	IP30	IP50	IP30	IP30	IP30	IP30
Fuente de alimentación	TI-S48048, TI-S24052, 48VDC3000**	TI-S48048, TI-S24052, 48VDC3000**	TI-S48048, TI-S24052**	TI-S15052, TI-S24052, TI-S24048, TI-S48048**	TI-S15052, TI-S24052, TI-S48048**	-	TI-S48048**, TI-RSP100048	TI-S48048**	TI-S15052, TI-S24052, TI-S48048**	TI-S15052, TI-S24052, TI-S48048**
Montaje	Din-Rail, Pared	Din-Rail, Pared	Din-Rail, Pared	DIN-Rail, Pared	DIN-Rail, Pared	DIN-Rail, Pared	Bastidor	DIN-Rail, Pared	DIN-Rail, Pared	DIN-Rail, Pared
Conforme con TAA/NDAA	✓	✓	✓	✓	✓	✓	-	✓	✓	✓
Garantía	De por vida*	De por vida*	De por vida*	De por vida*	De por vida*	De por vida*	De por vida*	De por vida*	De por vida*	De por vida*

Switches PoE+ industrial no administrados



	PoE+ Gigabit industrial						PoE+ 10/100 industrial		
	TI-PG102	TI-PGM102	TI-PG80	TI-PG62	TI-PG541	TI-PG50	TI-PGM541	TI-PE80	TI-PE50
Puertos	8 puertos PoE+ Gigabit, 2 puertos Gigabit compartidos (RJ45/SFP)	8 puertos PoE+ Gigabit, 2 puertos SFP Gigabit	8 puertos PoE+ Gigabit	4 puertos PoE+ Gigabit, 1 puerto SFP, 1 puerto Gigabit compartido (RJ45/SFP)	4 puertos PoE+ Gigabit, 1 puerto Gigabit, 1 puerto SFP	4 puertos PoE+ Gigabit, 1 puerto Gigabit	4 puertos PoE+ Gigabit, 1 puerto SFP Gigabit	8 puertos PoE+ 10/100Mbps	4 puertos PoE+ 10/100Mbps, 1 puerto 10/100Mbps
Potencia PoE disponible	240W	240W	200W	120W	120W	120W	120W	200W	90W
Potencia máx. por puerto	30W	30W	30W	30W	30W	30W	30W	30W	30W
Capacidad de conmutación	20Gbps	20Gbps	16Gbps	12Gbps	12Gbps	10Gbps	10Gbps	1,6Gbps	1Gbps
Jumbo frames	10KB	9KB	9KB	9KB	10KB	9KB	9KB	-	-
Búfer RAM	256KB	181KB	128KB	128KB	512KB	128KB	8KB	128KB	56KB
Tabla de direcciones MAC	16K	4K	8K	1K	8K	2K	2K	1K	1K
Temperatura de funcionamiento	-40° – 75° C (-40° – 167° F)	-20° – 65° C (-4° – 149° F)	-40° – 75° C (-40° – 167° F)	-40° – 75° C (-40° – 167° F)	-40° – 75° C (-40° – 167° F)	-40° – 75° C (-40° – 167° F)	-20° – 65° C (-4° – 149° F)	-40° – 75° C (-40° – 167° F)	-40° – 75° C (-40° – 167° F)
Carcasa	IP30	IP30	IP50	IP50	IP40	IP50	IP30	IP50	IP50
Fuente de alimentación	TI-S15052, TI-S24052, 48VDC3000, TI-S24048**	TI-S15052, TI-S24052, TI-S24048**	TI-S15052, TI-S24052, TI-S24048**	TI-S15052, TI-S24052, 48VDC3000, TI-S12048, TI-S24048**	TI-S15052, TI-S24052, 48VDC3000, TI-S12048, TI-S24048**	TI-S15052, TI-S24052, TI-S12048**, TI-S24048**	TI-S15052, TI-S24052, TI-S12048**	TI-S15052, TI-S24052, TI-S24048**	TI-S15052, TI-S24052, TI-M6024, TI-S12048**
Montaje	DIN-Rail, Pared	DIN-Rail, Pared	DIN-Rail, Pared	DIN-Rail, Pared	DIN-Rail	DIN-Rail, Pared	DIN-Rail, Pared	DIN-Rail, Pared	DIN-Rail, Pared
Conforme con TAA/NDAA	✓	✓	✓	✓	✓	✓	✓	✓	✓
Garantía	De por vida*	De por vida*	De por vida*	De por vida*	De por vida*	De por vida*	De por vida*	De por vida*	De por vida*

*Ver política de garantía en TRENDnet.com.

**Fuente de alimentación necesaria.

Switches industriales especiales



	Tensión variable			Acceso frontal				EN50155 M12	
	TI-BG5091B	TI-PG80B	TI-PG62B	TI-PG102F	TI-PG80F	TI-PG62F	TI-PG50F	TI-XPG102	TI-XPG50
Puertos	8 puertos PoE++ 2,5G, 1 puerto SFP+ 10G	8 puertos PoE+ Gigabit	4 puertos PoE+ Gigabit, 2 puertos SFP	8 puertos PoE+ Gigabit, 2 puertos SFP	8 puertos PoE++ Gigabit	4 puertos PoE+ Gigabit, 2 puertos SFP Gigabit	4 puertos PoE+ Gigabit, 1 puerto Gigabit	8 puertos PoE+ M12 Gigabit, 2 puertos M12 Gigabit	4 puertos PoE+ M12 Gigabit, 1 puerto M12 Gigabit
Potencia PoE disponible	480W	120W – 200W	60 – 120W	240W	200W	120W	120W	200W	120W a 56V DC
Potencia máx. por puerto	95W	30W	30W	30W	30W	30W	30W	30W	30W
Capacidad de conmutación	60Gbps	16Gbps	12Gbps	20Gbps	16Gbps	12Gbps	10Gbps	20Gbps	10Gbps
Jumbo frames	12KB	9KB	9KB	10KB	9KB	10KB	9KB	9KB	9KB
Búfer RAM	1MB	128KB	128KB	256KB	128KB	128KB	128KB	512KB	128KB
Tabla de direcciones MAC	4K	4K	1K	16K	4K	1K	2K	8K	2K
Temperatura de funcionamiento	-40° – 75° C (-40° – 167° F)			-40° – 75° C (-40° – 167° F)				-40° – 75° C (-40° – 167° F)	
Carcasa	IP50	IP50	IP50	IP30	IP30	IP30	IP30	IP40	IP67
Fuente de alimentación	TI-S48048, TI-S24052, 48VDC3000**	TI-S15052, TI-S24052, TI-S24048, TI-S12024**	TI-S15052, TI-S24052, TI-S12024, TI-S12048**	TI-S15052, TI-S24052, TI-S24048, TI-S48048, 48VDC3000**		TI-S15052, TI-S24052, TI-S12048, TI-S24048, 48VDC3000**		TI-S24052**	TI-S15052**
Montaje	Din-Rail, Pared	DIN-Rail, Pared	DIN-Rail, Pared	DIN-Rail, Pared	DIN-Rail, Pared	DIN-Rail, Magnético	DIN-Rail, Pared	Pared	DIN-Rail, Pared
Conforme con TAA / NDAA	✓	✓	✓	✓	✓	✓	✓	✓	✓
Garantía	De por vida*	De por vida*	De por vida*	De por vida*	De por vida*	De por vida*	De por vida*	De por vida*	De por vida*



Inyectores

	TI-IG290	TI-O119GI	TI-IG90	TI-IG60	TI-IG30
Descripción	2 puertos PoE++ 2,5G	PoE+ Gigabit	PoE++ Gigabit	Gigabit UPoE	Gigabit PoE+
Potencia PoE disponible	180W	95W	90W	60W	30W
Temperatura de funcionamiento	-40° – 75° C (-40° – 167° F)			-40° – 75° C (-40° – 167° F)	
Carcasa	IP30	IP67	IP30	IP30	IP30
Fuente de alimentación	TI-S15052, TI-S24052, TI-S24048**	-	TI-S15052, TI-S24052, TI-S12048**	TI-S15052, TI-S24052, TI-S12048**	TI-S15052, TI-S24052, TI-S12048**
Montaje	DIN-Rail, Pared	Pared	DIN-Rail, Pared	DIN-Rail, Pared	DIN-Rail, Pared
Conforme con TAA/NDAA	✓	✓	✓	✓	✓
Garantía	3 años	3 años	3 años	3 años	3 años



Extensores

Divisores

	TI-EU120	TI-BE200	TI-BEP200	TI-OE110	TI-E100	TI-SG104
Descripción	2 puertos PoE++ Gigabit	2 puertos PoE++ Gigabit	2 puertos PoE+ activo/pasivo Gigabit	PoE+ Gigabit	PoE+ Gigabit	PoE++ Gigabit
Potencia PoE disponible	75W	60W	60W	26W	30W	-
Temperatura de funcionamiento	-40° – 75° C (-40° – 167° F)			-40° – 75° C (-40° – 167° F)		-40° – 75° C (-40° – 167° F)
Carcasa	IP67	IP67	IP67	IP67	IP30	IP30
Fuente de alimentación	Entrada de alimentación de dispositivos alimentados: 30W, 60W, 95W	PoE++	PoE++	TI-S15052, TI-S24052, TI-S12048**	TI-S15052, TI-S24052, TI-S12048**	DC output: 12V, 16V, 24V, 48V
Montaje	Pared	Pared	Pared	DIN-Rail, Pared	DIN-Rail, Pared	DIN-Rail, Pared
Conforme con TAA/NDAA	✓	✓	✓	✓	✓	✓
Garantía	3 años	3 años	3 años	3 años	3 años	3 años

**Fuente de alimentación necesaria.

Fibra industrial



Convertidores industriales de fibra Gigabit

Convertidores industriales de fibra 100Mbps

	TI-UF11SFP	TI-PF11SFP	TI-F11SFP	TI-F10S30	TI-F10SC
Descripción	SFP a UPoE Gigabit	SFP a PoE+ Gigabit	100/1000BASE-T a SFP	100BASE-FX monomodo SC	100BASE-FX multimodo SC
Distancia	Basado en SFP	Basado en SFP	Basado en SFP	30km (18,6 millas)	2km (1,2 milla)
Modo de fibra	Basado en SFP	Basado en SFP	Basado en SFP	Monomodo	Multimodo
Conector de fibra	SFP	SFP	SFP	SC dúplex	SC dúplex
Potencia PoE disponible	60W	30W	-	-	-
Longitud de onda	Basado en SFP	Basado en SFP	Basado en SFP	1310nm	1310nm
Temperatura de funcionamiento	-40° – 75° C (-40° – 167° F)	-40° – 75° C (-40° – 167° F)	-40° – 75° C (-40° – 167° F)	-40° – 75° C (-40° – 167° F)	-40° – 75° C (-40° – 167° F)
Carcasa	IP50	IP50	IP50	IP50	IP50
Fuente de alimentación	TI-S15052, TI-S24052, TI-S12048**	TI-S15052, TI-S24052, TI-S12048**	TI-S15052, TI-S24052, TI-M6024**	TI-S15052, TI-S24052, TI-M6024**	TI-S15052, TI-S24052, TI-M6024**
Montaje	DIN-Rail, Pared	DIN-Rail, Pared	DIN-Rail, Pared	DIN-Rail, Pared	DIN-Rail, Pared
Conforme con TAA/NDAA	✓	✓	✓	✓	✓
Garantía	3 años	3 años	3 años	De por vida*	De por vida*



Módulos SFP industriales

	TI-MGBS40	TI-MGBS20	TI-MGBS10	TI-MGBSX	TI-MGBRJ
Distancia	40km / 24,8 millas	20km / 12,42 millas	10km / 6,2 millas	550m / 1.804 pies	100m / 328 pies
Interfaz	LC dúplex	LC dúplex	LC dúplex	LC dúplex	RJ45
Velocidad	Gigabit	Gigabit	Gigabit	Gigabit	Gigabit
Modo de fibra	Monomodo (40km)	Monomodo	Monomodo (10km)	Multi (550m)	Copper
Longitud de onda	1310nm	1310nm	1310nm	850nm	-
Temperatura de funcionamiento	-40° – 85° C (-40° – 185° F)	-40° – 85° C (-40° – 185° F)	-40° – 85° C (-40° – 185° F)	-40° – 85° C (-40° – 185° F)	-40° – 85° C (-40° – 185° F)
Conforme con TAA/NDAA	✓	✓	✓	✓	✓
Garantía	De por vida*	De por vida*	De por vida*	De por vida*	De por vida*



Router PoE+ industrial

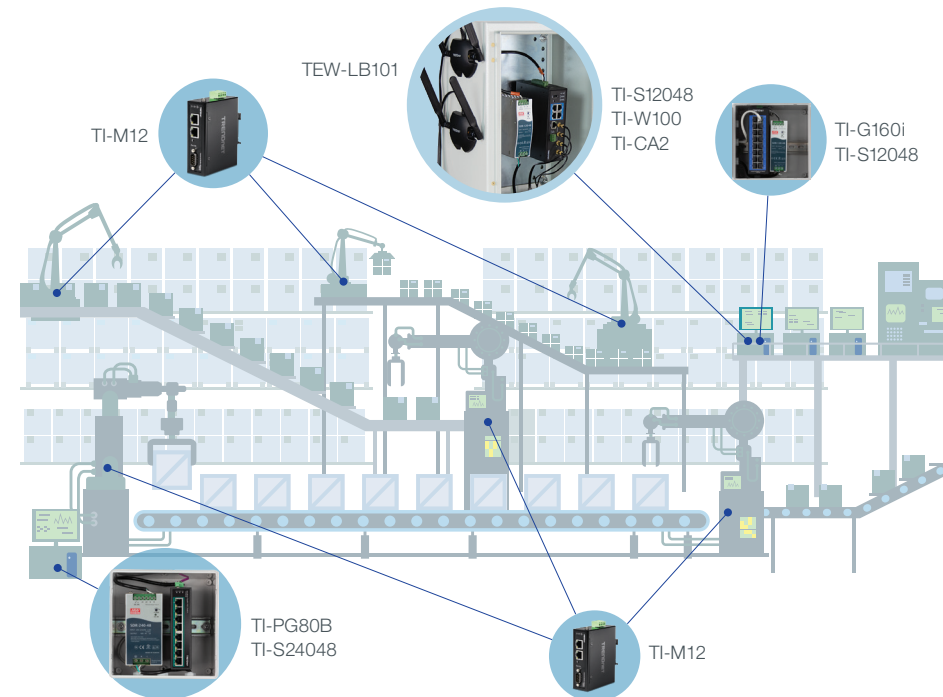
Router industrial

	TI-WP100	TI-W100
Clasificación wireless	AC1200	AC1200
Velocidad máx. de transmisión de datos/banda WiFi	867Mbps (AC) + 300Mbps (N)	867Mbps (AC) + 300Mbps (N)
Puertos	4 puertos PoE+ Gigabit, 1 puerto WAN Gigabit	4 puertos Gigabit, 1 puerto WAN Gigabit
Potencia PoE disponible	120W	-
Potencia máx. por puerto	30W	-
Características	WiFi 802.11ac de doble banda, PoE+, router VPN, WAN múltiple (Ethernet y WiFi), Modbus	WiFi 802.11ac de doble banda, router VPN, WAN múltiple (Ethernet y WiFi), Modbus
VPN	IPsec, SSL VPN	IPsec, SSL VPN
WAN múltiple	Conmutación por error, equilibrio de carga	Conmutación por error, equilibrio de carga
Controles de acceso	Filtro MAC, DMZ, Reenvío de puertos, SPI, IPS	Filtro MAC, DMZ, Reenvío de puertos, SPI, IPS
Gestión	HTTP / HTTPS, Telnet / SSH	HTTP / HTTPS, Telnet / SSH
VLAN	802.1Q VLAN, enrutamiento entre VLAN, SSID múltiple con etiquetado VLAN	802.1Q VLAN, enrutamiento entre VLAN, SSID múltiple con etiquetado VLAN
Programación	Ciclo de encendido automático, encendido/apagado de radios	Ciclo de encendido automático, encendido/apagado de radios
Temperatura de funcionamiento	-30° – 70° C (-22° – 158° F)	-30° – 70° C (-22° – 158° F)
Carcasa	IP30	IP30
Montaje	DIN-Rail	DIN-Rail
Fuente de alimentación	TI-S15052, TI-S24052, TI-S12048, TI-S12024, TI-S24048**	TI-M6024**
Base de antena	TEW-LB101***	TEW-LB101***
Conforme con TAA/NDAA	✓	✓
Garantía	3 años	3 años



Pasarela industrial Modbus

	TI-M42	TI-M12
Puertos	4 puertos serie (DB-9), 2 puertos 10/100Mbps	1 puerto serie (DB-9), 2 puertos 10/100Mbps
Conexiones serie	RS-232, RS-422, RS-485	RS-232, RS-422, RS-485
Temperatura de funcionamiento	-40° – 75° C (-40° – 167° F)	-40° – 75° C (-40° – 167° F)
Carcasa	IP30	IP30
Fuente de alimentación	TI-S15052, TI-S24052, TI-M6024, 48VDC3000**	TI-S15052, TI-S24052, TI-M6024, 48VDC3000**
Montaje	DIN-Rail, Pared	DIN-Rail, Pared
Conforme con TAA/NDAA	✓	✓
Garantía	De por vida*	De por vida*



*Ver política de garantía en TRENDnet.com.

**Fuente de alimentación necesaria.

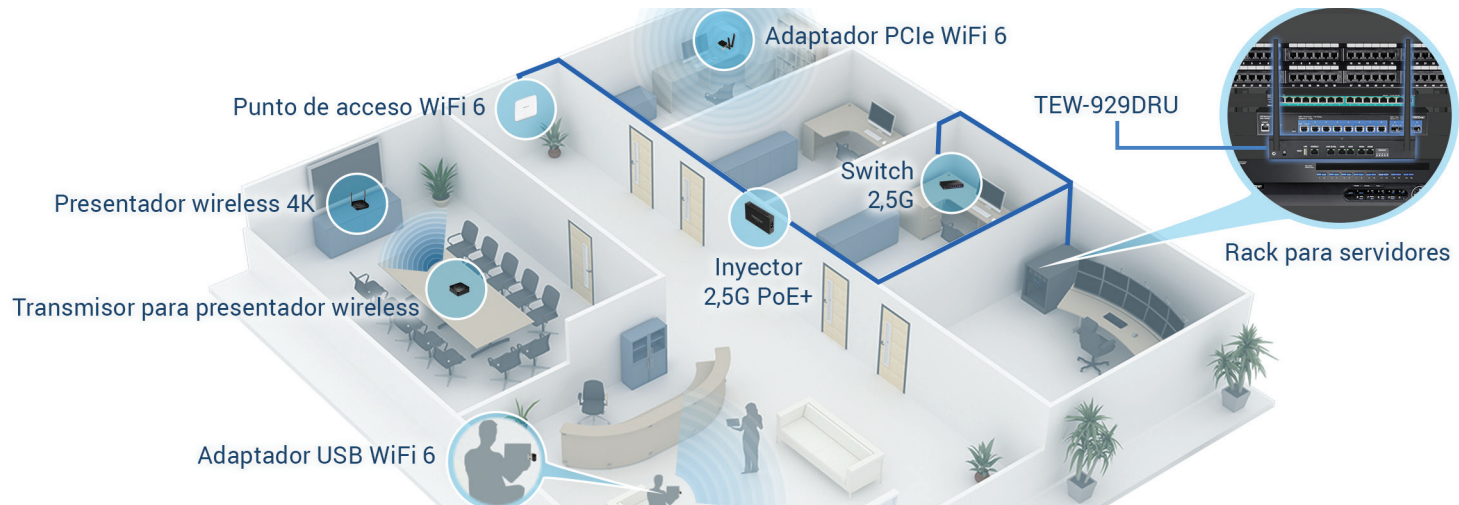
***Se vende por separado.

No disponible en el Reino Unido.

Routers para PYMES



	WiFi		Cableado	
	TEW-929DRU	TEW-829DRU	TWG-531BR	TWG-431BR
Clasificación wireless	AX1800	AC3000	-	-
Velocidad máx. de transmisión de datos / banda WiFi	1201Mbps (5GHz) + 574Mbps (2.4GHz)	1733Mbps (5GHz1) + 867Mbps (5GHz2) + 400Mbps (2.4GHz)	-	-
Puertos	1 puerto LAN 2,5G, 2 puertos LAN Gigabit, 2 puertos WAN Gigabit, 1 puerto USB 2.0, 1 puerto RJ45 de consola	8 puertos LAN Gigabit, 2 puertos WAN Gigabit, 1 puerto USB 3.0, 1 puerto RJ45 de consola	4 puertos 2,5G, 1 puerto SFP+ 10G, 1 puerto USB 3.0, 1 puerto RJ45 de consola	5 puertos Gigabit (4WAN + 1LAN O 4LAN + 1WAN), 1 puerto USB 3.0, 1 puerto RJ45 de consola
Características	Bark*, WAN múltiple, router VPN, montable en bastidor, para montaje en pared	WAN múltiple, router VPN, montable en bastidor, para montaje en pared	Bark*, WAN múltiple, router VPN	WAN múltiple, router VPN, montable en bastidor
VPN	PPTP / L2TP, L2TP con IPsec, IPsec, VPN SSL	PPTP / L2TP, L2TP con IPsec, IPsec, VPN SSL	PPTP / L2TP, L2TP con IPsec, IPsec, VPN SSL	PPTP / L2TP, L2TP con IPsec, IPsec, VPN SSL
Multi-WAN	Conmutación por error, equilibrio de carga, enlace de protocolos WAN	Conmutación por error, equilibrio de carga, enlace de protocolos WAN	Conmutación por error, equilibrio de carga	Conmutación por error, equilibrio de carga
Controles de acceso	Bark*, filtro MAC / IP, DMZ / Reenvío de puertos / NAT uno a uno	Filtro MAC / IP, DMZ / Reenvío de puertos / NAT uno a uno	Filtro de MAC, IP, DMZ, Reenvío de puertos	Filtro MAC / IP, DMZ / Reenvío de puertos
Gestión	HTTP / HTTPS, Telnet / SSH, Consola	HTTP / HTTPS, Telnet / SSH, Consola	HTTP / HTTPS, Telnet / SSH, Consola	HTTP / HTTPS, Telnet / SSH, Consola
VLAN	VLAN 802.1Q / enrutamiento Inter-VLAN; SSID múltiple con etiquetado VLAN	VLAN 802.1Q / enrutamiento Inter-VLAN; SSID múltiple con etiquetado VLAN	VLAN 802.1Q / enrutamiento Inter-VLAN; SSID múltiple con etiquetado VLAN	VLAN 802.1Q / enrutamiento Inter-VLAN
Programación	Ciclo de encendido automático, actualización automática, encendido/apagado de radios	Ciclo de encendido automático, actualización automática, encendido/apagado de radios	Ciclo de encendido automático, actualización automática, encendido/apagado de radios	Ciclo de encendido automático, actualización automática, WoL
Conforme con TAA	✓	✓	✓	-
Conforme con NDAA	✓	✓	✓	✓
Garantía	3 años	3 años	3 años	3 años



Puntos de acceso PoE para interiores



Indoor						
	TEW-925DAP	TEW-923DAP	TEW-826DAP	TEW-825DAP	TEW-823DAP	TEW-821DAP
Características	WiFi 6 AX5400	WiFi 6 AX3000	Wireless Wave 2 AC2200	Wireless AC1750	Wireless AC1300	Wireless Wave 2 AC1200
Velocidad máx. de transmisión de datos / banda WiFi	4800Mbps / 5GHz 574Mbps / 2,4GHz	2402Mbps / 5GHz 574Mbps / 2,4GHz	867Mbps / 5GHz AC1 867Mbps / 5GHz AC2 400Mbps / 2,4GHz N	1300Mbps / 5GHz AC 450Mbps / 2,4GHz N	867Mbps / 5GHz AC 400Mbps / 2,4GHz N	867Mbps / 5GHz AC 300Mbps / 2,4GHz N
Puertos	1 puerto PoE+ 2,5G	1 puerto PoE+ 2,5G	1 puerto PoE+ Gigabit, 1 puerto Gigabit	1 puerto PoE+ Gigabit	1 puerto PoE Gigabit	1 puerto PoE Gigabit
Potencia de la antena	2,4GHz: 2 antenas de 4,5 dBi, 5GHz: 2 antenas de 5 dBi	2,4GHz: 2 antenas de 4,5 dBi, 5GHz: 2 antenas de 5,5 dBi	2,4GHz: 2 antenas de 4 dBi, 5GHz1: 2 antenas de 4 dBi, 5GHz2: 2 antenas de 4 dBi	2,4GHz: 3 antenas de 4 dBi, 5GHz: 3 antenas de 4 dBi	2,4GHz: 2 antenas de 3 dBi, 5GHz: 2 antenas de 4 dBi	2,4GHz: 2 antenas de 3 dBi, 5GHz: 2 antenas de 4 dBi
Gestión en la nube	Compatible con Hive*	Compatible con Hive*	Compatible con Hive*	Compatible con Hive*	-	Compatible con Hive*
Sistema de distribución wireless (WDS)	-	-	✓	✓	✓	✓
Modo repetidor	✓	✓	✓	✓	✓	✓
Modo cliente	Cliente AP	Cliente AP	Cliente AP	Cliente AP	Cliente AP	Cliente AP
SSID adicionales	16 (8 por banda)	16 (8 por banda)	24 (8 por banda)	16 (8 por banda)	16 (8 por banda)	16 (8 por banda)
Encriptación máx.	WPA3	WPA3	WPA2	WPA2	WPA2	WPA2
Temperatura de funcionamiento	0° – 40° C (32° – 104° F)	0° – 40° C (32° – 104° F)	0° – 40° C (32° – 104° F)	0° – 40° C (32° – 104° F)	0° – 40° C (32° – 104° F)	0° – 40° C (32° – 104° F)
Materiales de montaje	✓	✓	✓	✓	✓	✓
Carcasa	-	-	-	-	-	IP30
Conforme con TAA/NDAA	✓	✓	✓	✓	✓	✓
Garantía	3 años	3 años	3 años	3 años	3 años	3 años

*Se aplica un cargo adicional.

No disponible en Canadá.

No disponible en el Reino Unido.

No disponible en Europa / Reino Unido.

Compatible con Hive.

Puntos de acceso PoE para exteriores



	Exterior							
	TEW-941APB0	TEW-940APB0	TEW-940APB02K	TEW-841APB0	TEW-840APB0	TEW-840APB02K	TEW-740APB0	TEW-740APB02K
Características	AX1800 wireless, omnidireccional, punto a punto, punto a multipunto	AX1200 wireless, punto a punto / CPE	AX1200 wireless, preconfigurado, punto a punto, kit de puente	AC1300 wireless, omnidireccional, punto a punto, punto a multipunto	AC867 wireless, punto a punto / CPE	AC867 wireless, preconfigurado, punto a punto, kit de puente	N300 wireless, punto a punto / CPE	N300 wireless, preconfigurado, punto a punto, kit de puente
Velocidad máx. de transmisión de datos / banda WiFi	1201Mbps / AX 5GHz 867Mbps / AC 5GHz 573Mbps / AX 2,4GHz 300Mbps / N 2,5GHz	1201Mbps / AX 5GHz 867Mbps / AC 5GHz 300Mbps / N 5GHz		867Mbps / AC 5GHz 400Mbps / N 2,4GHz	867Mbps / AC 5GHz		300Mbps / N 2,4GHz	
Puertos	1 puerto PoE+ 2,5G	1 puerto PoE Gigabit propietario, 1 puerto LAN2 Gigabit		1 puerto PoE+ Gigabit	1 puerto PoE propietario Gigabit, 1 puerto LAN2 Gigabit		1 puerto PoE 10/100Mbps propietario, 1 puerto LAN2 10/100Mbps	
Potencia de la antena	2,4GHz: 2 antenas de 5 dBi, 5 GHz: 2 antenas de 5 dBi	Direccional de 14 dBi	Direccional de 14 dBi	4 antenas de 5 dBi	Direccional de 14 dBi		Direccional de 10 dBi	
Sistema de distribución wireless (WDS)	-	-	-	✓	✓		✓	
Modo repetidor	✓	✓	✓	-	-		-	
Modo cliente	Puente cliente	Puente cliente	Puente cliente	Puente cliente	Puente cliente + punto de acceso, WISP (CPE) + punto de acceso		Puente cliente + punto de acceso, WISP (CPE) + punto de acceso	
SSID adicionales	16 (8 por banda)	8	8	16 (8 por banda)	7		7	
Encriptación máx.	WPA3	WPA3	WPA3	WPA2	WPA2		WPA2	
Temperatura de funcionamiento	-22° – 60° C (-7,6° – 140° F)	-22° – 60° C (-7,6° – 140° F)		-25° – 60° C (-13° – 140° F)	-20° – 60° C (-4° – 140° F)		-20° – 60° C (-4° – 140° F)	
Materiales de montaje	✓	✓	✓	✓	✓		✓	
Carcasa	IP67	IP55	IP55	IP67	IP56		IPX6	
Conforme con TAA/NDAA	✓	✓	✓	✓	✓		✓	
Garantía	3 años	3 años	3 años	3 años	3 años		3 años	



	Cámara torreta fija	Cámara bullet fija
	TV-IP1515PI	TV-IP1514PI
Características	5MP HD H.265 con visión nocturna	5MP HD H.265 con visión nocturna
Conectividad	PoE	PoE
Aplicación gratuita	Aplicación móvil Sentinel para Android™ o iOS™	Aplicación móvil Sentinel para Android™ o iOS™
Software gratuito	Controle 144 cámaras TRENDnet con View Manager	Controle 144 cámaras TRENDnet con View Manager
Carcasa	IP66	IP66
Compresión	H.265, H.264	H.265, H.264
Resolución máx.	2592 x 1920	2592 x 1920
Sensor de imagen	CMOS 1/2,7 pulgadas	CMOS 1/2,7 pulgadas
Lente	3,6mm a F1,6	3,6mm a F1,6
Ángulo de visión	106°	106°
Zoom	-	-
Admite audio	Micrófono integrado	Micrófono integrado
Visión	Visión nocturna a 30m (98 pies)	Visión nocturna a 30m (98 pies)
Movimiento horizontal y vertical	Posición fija: Movimiento horizontal manual a 355° y vertical a 75°	-
Red	IPv4, IPv6	IPv4, IPv6
ONVIF	Perfil S	Perfil S
Consumo eléctrico	6W máx.	5,5W máx.
Ranura Micro SD	✓ (hasta 256GB)	✓ (hasta 256GB)
Temperatura de funcionamiento	-30° – 50° C (-22° – 122° F)	-30° – 50° C (-22° – 122° F)
Material	Incluye accesorios de montaje	Incluye accesorios de montaje
Conforme con TAA/NDAA	✓	✓
Garantía	3 años	3 años

NVR PoE H.265 4K

	TV-NVR1508
Características	Visualización, grabación y reproducción avanzadas de la cámara
Canales	8
Potencia PoE disponible	60W
Disco duro	1 disco duro HDD 3.5 de 10 TB
Interfaz de video	1 puerto HDMI, 1 puerto VGA
Puertos USB	-
Tiempo de grabación*	Más de un mes de grabación continua en HD 1080p
Modos de visualización	1, 4, 8, 9
Admite movimiento vertical, horizontal y zoom	✓
Admite audio	✓
Interfaz GUI web	✓
Tipo de archivo para exportar	H.265, H.264
Aplicación para dispositivos móviles	✓
Cámaras compatibles	Compatible con cámaras PoE TRENDnet y de otras marcas
Montaje	Bastidor
Conforme con TAA/NDAA	✓
Garantía	2 year

* Según el número máximo de canales de cámara y la capacidad máxima de almacenamiento.

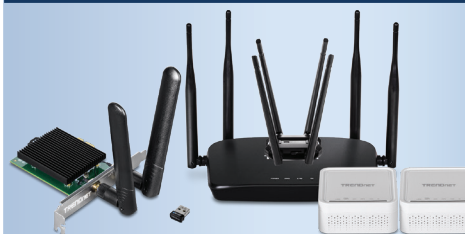
No disponible en el Reino Unido.

MoCA®



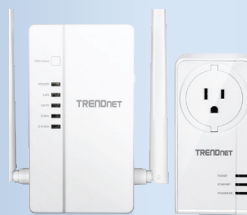
Adaptadores Ethernet sobre coaxial

Wireless en casa



Routers de malla • Routers, adaptadores USB, adaptadores Bluetooth®

Powerline



Adaptadores Powerline, Adaptadores Powerline WiFi

Consulte el catálogo completo de productos de TRENDnet en línea en www.trendnet.com

KVMs



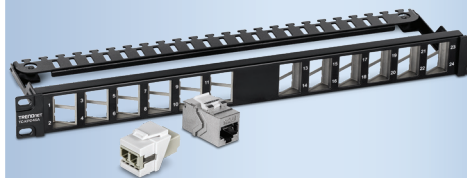
Montaje en bastidor • Sobremesa, DisplayPort • Extensores KVM, HDMI VGA • Divisores de vídeo, switch de compartición USB

USB y USB-C



Adaptadores de red - Hubs, convertidores serie RS-232

Panel de conexión



Blindado • no blindado • Modular en ángulo • montaje en pared Jack Keystone

Dirección de la sede central

20675 Manhattan Place
Torrance, CA 90501
USA

www.TRENDnet.com

Número de teléfono principal

310-961-5500

info@trendnet.com



Número gratuito

888-326-6061

Departamento

Ventas para Norteamérica
(US, Canada, UK)

Ampliación 1

sales@trendnet.com

Ventas internacionales

Ampliación 2

intlsales@trendnet.com (EMEA, APAC)
latam@trendnet.com (LATAM)

Mercadeo

marketing@trendnet.com

Servicio al cliente

Ampliación 3

Sistema de comentarios en línea
www.trendnet.com/company/feedback/

Preventas

Ampliación 4

Soporte técnico

866-845-3673

Sistema de tickets de ayuda en línea
www.trendnet.com/support/helpdesk

Todas las referencias a la velocidad son solo para fines de comparación. Las especificaciones, el tamaño y la forma del producto están sujetos a cambios sin previo aviso, y el aspecto real del producto puede diferir del que se describe en este documento. Algunos datos pueden haber cambiado desde la impresión de este catálogo. Para obtener la información más reciente sobre nuestros productos y consultar nuestra gama completa, visite nuestro sitio web. © Copyright 2025 TRENDnet, Inc. Todos los derechos reservados.

