

## TE100-S88FX

### Conmutador con conector SC de 8 puertos 100Base-FX

El TE100-S88FX de TRENDnet es un conmutador de 8 puertos 100Base-FX y conector SC. El TE100-S88FX es ideal para lugares que requieren distancias mayores de del actual cable de cobre de 100 metros. Proporciona una solución con efectividad de coste, fiable y fácil de utilizar para satisfacer la demanda de incrementar el ancho de banda. Con capacidad de conmutación Fast Ethernet ASIC el TE100-S88FX brinda velocidades de conmutación fibra óptica de hasta 100mbps a bajos precio.



#### Características

- ...> Proporciona soporte para modos de transferencia semidúplex y dúplex completo en todos los puertos
- ...> Proporciona soporte para la conmutación de almacenamiento y envío
- ...> Configuración automática (plug and play)
- ...> Filtrado de direcciones en todos los puertos
- ...> Indicadores LEDs que diagnostican el estado del conmutador
- ...> Método de conmutación sin obstrucción
- ...> Proporciona entradas de 1, 024 Fuente MAC por dispositivo
- ...> Control de flujo de datos para el modo semidúplex
- ...> 5 años de garantía

#### Beneficios

- ...> **Rendimiento:**  
Proporciona soporte para aplicaciones de fibra óptica centralizadas
- ...> **Flexible:**  
El TE100-S86FX conecta a redes de 10/100Base-TX y 100Base-FX
- ...> **Ampliable:**  
Proporciona puertos FX de fibra óptica para distancias mayores de 100metros
- ...> **Compatible:**  
Proporciona soporte para los sistemas de red más populares
- ...> **Fiable:**  
El TE100-S86FX/S88FX tienen una garantía de 5 años

# TE100-S88FX

## Conmutador con conector SC de 8 puertos 100Base-FX

### Especificaciones

#### Normas:

- IEEE 802.3 10Base-T, IEEE 802.3u 100Base-TX/FX

#### Cableado:

- 10Base-T: 2 pares UTP CAT 3, 4, 5 hasta 100 metros (328 pies.)
- 100Base-TX: 2 pares UTP CAT 5 de hasta 100 metros (328 pies.)
- 100Base-FX: 62.5/125 cable multimodo de fibra óptica de hasta 2,000m(6,560 pies.)

#### Método de Conmutación:

- Almacenamiento y envío

#### Velocidad de envío de datos:

- 14,880 pps for 10Mbps, 148,800 pps for 100Mbps

#### Fuente de alimentación:

- 100-250VAC, 47-63Hz Fuente de alimentación interna

#### Consumición de Energía:

- 20 vatios

#### Temperatura:

- Operación: 0° to 40° C (32° to 104° F)
- Almacenamiento: -25° to 70° C (-13° to 158°F)

#### Humedad:

- 10 % a 90 % Sin

#### Condensar Dimensiones:

- 440 x 205 x 45 mm (17.3 x 8 x 1.8 pulgadas)

#### Peso:

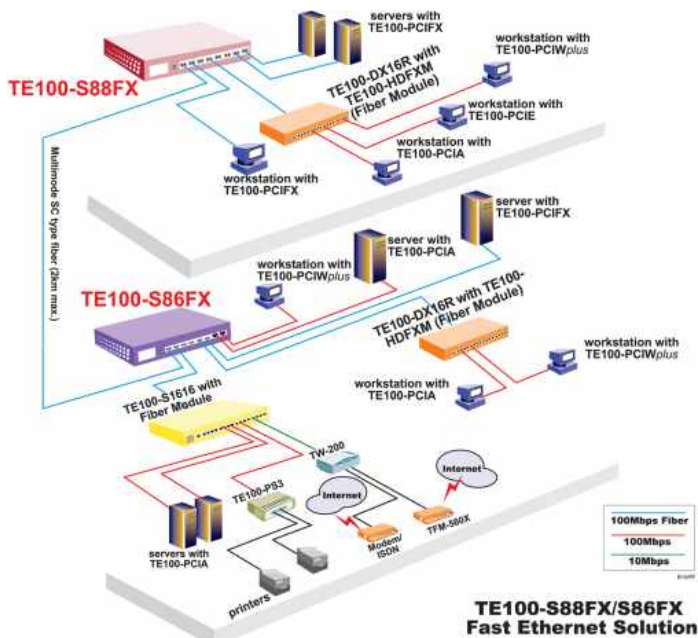
- 2,500 gramos (5.5 lbs.)

#### Certificaciones:

- FCC, CE, VCCI, UL



### Soluciones de Redes



### Información del Producto

- **TE100-S86FX:** 2-port 10/100Base-TX and 6-port 100Base-FX Switch with SC Connector
- **TE100-S88FX:** 8-port 100Base-FX Switch with SC Connector
- **TE100-PCIFX:** 100Base-FX Fast Ethernet Adapter for PCI
- **TE100-TF:** 100Base-TX to 100Base-FX SC-type Converter

### Información de cómo Ordenar



#### TRENDware International, Inc.

3135 Kashiwa Street  
Torrance, CA. 90505. USA  
Tel: 310-891-1100  
Fax: 310-891-1111  
Web: [www.trendware.com](http://www.trendware.com)  
Email: [sales@trendware.com](mailto:sales@trendware.com)

Para ordenar por favor llamar al:  
**+1-888-326-6061 USA**