

TE100-PCIA

Tarjeta PCI Fast Ethernet con soporte para ACPI de 10/100mbps

La tarjeta de red con interfaz PCI esta diseñada para cualquier presupuesto. Cada tarjeta utiliza alta tecnología con velocidad 100Base-TX en master bus de 32 bits, directamente enviando y recibiendo los paquetes Ethernet, a y desde la memoria, usando recursos mínimos de la CPU. La tarjeta de red con interfaz PCI transmite datos sobre la red Ethernet a velocidades de 10Mbps o 100Mbps, y en modo dúplex completo transmite a 20 o 200Mbps. La tarjeta TE100-PCIA y la utiliza el Wake-on-LAN de MagicPacket™ permitiendo a los administradores de red encender remotamente los ordenadores.

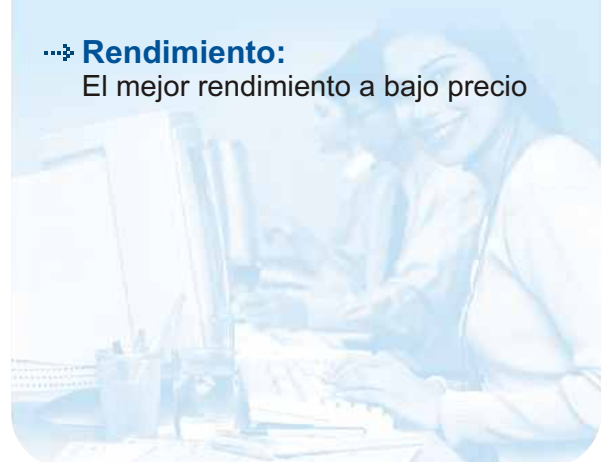


Características

- Controlador Ethernet INTEL (DEC) 21143 de 32 bits
- Negociación automática Nway de 10/100mbps
- Modos de transferencia semidúplex y dúplex completo
- PCI BUS de 32 bits
- Configuración avanzada y interfaz de energía (ACPI) integrada
- Con soporte para WAKE-ON-LAN
- Configuración automática (plug and play)
- Compatible con los sistemas de red más populares
- 5 años de garantía

Beneficios

- **Integración Fácil:**
Diseñada para integrarla fácilmente a cualquier Ethernet o Fast Ethernet
- **Velocidad:**
Capaz de proporcionar velocidades de has 100mbps
- **Flexibilidad:**
Soporta para los sistemas de red más populares, permite que el administrador de redes reactive los ordenadores a través del programa Wake-on-LAN
- **Rendimiento:**
El mejor rendimiento a bajo precio



TE100-PCIA

Tarjeta PCI Fast Ethernet con soporte para ACPI de 10/100mbps

Especificaciones

Normas:

- IEEE 802.3 10Base-T, IEEE 802.3u 100Base-TX
Bus de datos: Bus PCI de 32 bits

Velocidad de transferencia de datos:

- 10/100mbps (20/200mbps cuando se utilice el modo dúplex completo) Protocolo: CSMA/CD

Conectores:

- 1 RJ-45 (10mbps o 100mbps)

LEDs:

- LNK, FDX/COL, SPD 100 and ACT

Drivers Para Redes:

- NOVELL ODI, NDIS, SCO UNIX, MS LAN Manager, Windows NT 95/98, Windows para grupos de trabajo

Temperatura:

- Operación: 0 ° ~ 50 °C (32 ° ~ 122 °F)
• Almacenamiento: -25 ° ~ 70 °C (-13 ° ~ 158 °F)

Humedad:

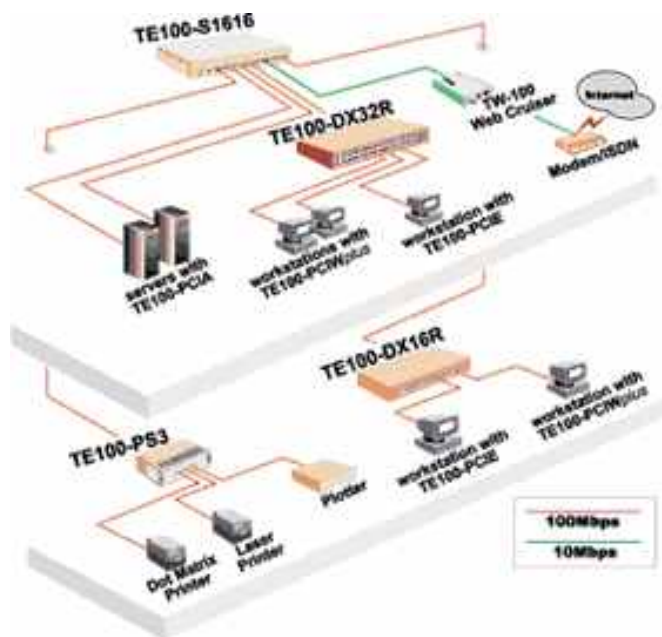
- Operación: 10% a 70% sin condensar
• Almacenamiento: 10% a 90% sin condensar

Certificaciones:

- FCC clase B, CE



Soluciones de Redes



Para ordenar por favor llamar al:
+1-888-326-6061 USA

Información del Producto

- **TE100-PCIA**
10/100Mbps Fast Ethernet Adapter for PCI
- **TE100-PCIE**
Boot-ROM for Netware and Windows NT
- **TE100-PCIWplus**
10/100Mbps PCI Fast Ethernet Card (Realtek Chipset)

Información de cómo Ordenar



TRENDware International, Inc.
3135 Kashiwa Street
Torrance, CA. 90505. USA
Tel: 310-891-1100
Fax: 310-891-1111
Web: www.trendware.com
Email: sales@trendware.com