

TEG-S224S

Switch Stackable SNMP Slave 10/100/1000 Mbps 24 portas

O TEG-S224S é um Switch Fast Ethernet Stackable SNMP Slave de alta capacidade que proporciona a escalabilidade e flexibilidade para uma implementação de um ambiente de rede local com excelente relação custo benefício. O TEG-S224S possui 2 slots para módulos. O Slot 1 é um módulo de switch 10/100Base-TX de 2 portas, que pode ser substituído por um dos dois módulos de fibra ótica opcionais: 100Base-FX MT-RJ de 2 portas ou 100Base-FX SC de 1 porta. O Slot 2 é dedicado ao módulo de extensão de stack SIO. O TEG-S224S pode ser controlado e gerenciado pelo switch master TEG-S224M. Utilizando-se os módulos opcionais, pode-se alcançar uma configuração com até 94 portas Ethernet 10/100 Mbps e 2 portas Gigabit Ethernet (1 x TEG-S224M + 3 x TEG-S224S).



Características

Uso individual

- Aderente aos padrões IEEE 802.3, IEEE 802.3u, IEEE 802.1p/Q e IEEE 802.3x
- 24 portas UTP/STP com auto-negociação N-way
- Modos half e full duplex
- Método de switching store-and-forward
- Filtragem de dados elimina pacotes defeituosos e runts
- Tabela de Endereços MAC com 12K por dispositivo
- Banda passante do back-plane de até 10.66 Gbps
- LEDs de status no painel frontal
- Montagem em rack EIA-19
- 5 Anos de Garantia

Stack com TEG-S224M

- Suporta Protocolo Spanning Tree IEEE 802.1d
- Port-based VLAN
- Tagging VLAN IEEE 802.1q e Extended Port/MAC based VLAN
- Controle de Fluxo Integrado
- Suporte a port aggregation
- IGMP snooping - suporte a Aplicações Multi-mídia
- Filtragem Broadcast Storm monitora o tráfego de broadcast
- Gerenciamento pela Web para monitorar e configurar o dispositivo

Benefícios

→ Performance:

O switch Gigabit full-duplex possui alta banda passante com velocidade de 2000 Mbps.

→ Expansibilidade:

Permite até 94 portas 10/100Base-TX e 2 portas Gigabit.

→ Confiabilidade:

Suporta Priorização de Tráfego IEEE 802.1p para aplicações de missão crítica e tráfego sensível ao tempo.

→ Flexibilidade:

Com diferentes módulos opcionais, o switch pode ser facilmente conectado a outras redes locais.

→ Gerenciamento:

Proporciona os benefícios do gerenciamento simples e avançado, através de SNMP, HTTP e 4 grupos RMON.

TEG-S224S

Switch Stackable SNMP Slave 10/100/1000 Mbps 24 portas

Especificações

Padrões:

- IEEE 802.3, IEEE 802.3u, IEEE 802.1p/Q, IEEE 802.3x, IEEE 802.3z

Protocolo:

- CSMA/CD

Método de Switching:

- Store-and-forward

Protocolos de Gerenciamento:

- SNMP, Gerenciamento pela Web, RMON, Java Management Application, Telnet, MIBs (MIB-II, Bridge, RMON e VLAN), Gerenciamento Out-of-Band Local e Remoto

Cabeamento:

- CAT 3, 4, 5 UTP/STP RJ-45 para 10 Mbps, máximo 100 m;
- CAT 5 UTP/STP RJ-45 para 100 Mbps, máximo 100 m;
- fibra SC multi-modo, máximo 2 km; fibra MT-RJ multi-modo, máximo 2 km

LEDs:

- Por dispositivo: Power, Slot 1, Stacking Port
- Por porta: 100M, Link/Act

Alimentação:

- 100-240 VAC, 50/60 Hz, 46 Watt max.

Dimensões:

- 441 x 367 x 44 mm (17.3 x 8.0 x 1.7")

Peso:

- 5 kg / 11 lbs.

Temp:

- Operação: 0° a 50° C (32° a 122° F)

Umidade:

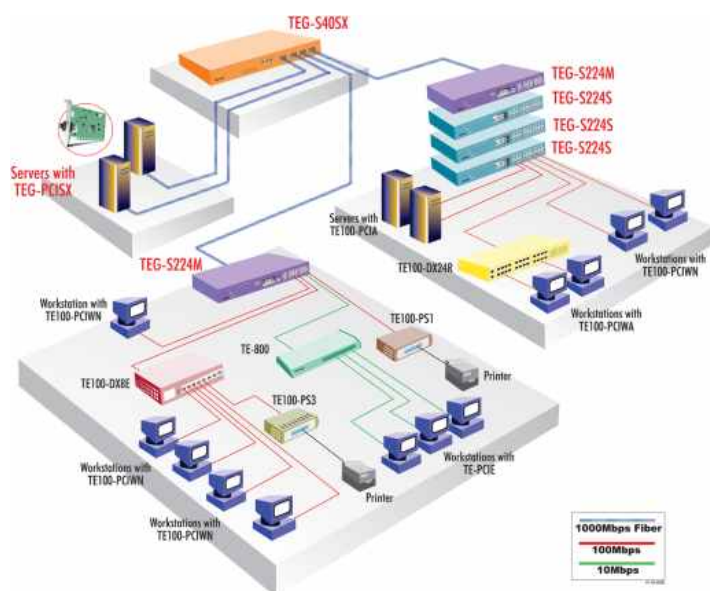
- 5 % to 95 % (sem condensação)

Certificados:

- FCC, CE, VCCI Class A, C-tick, BCIQ



Projeto de Rede



Contate-nos

(+1) 310-891-1100

Produtos Relacionados

- **TEG-PCISX+**: Placa Gigabit Ethernet de Fibra 1000Base-SX 32/64-Bit
- **TEG-S40SX**: Switch Gigabit de 4 Portas (4 x 10/100/1000 Mbps)
- **TEG-S2400i**: Switch SNMP 10/100 Mbps 24 portas com Slot para Módulo Gigabit
Módulos Opcionais Gigabit para TEG-S2400i:
 - TEG-S24M2C Módulo Gigabit de Cobre 2 portas para TEG-S2400i
 - TEG-S24M1F Módulo Gigabit de Fibra SC 1 porta para TEG-S2400i
 - TEG-S24M2F Módulo Gigabit de Fibra SC 2 portas para TEG-S2400i
 - TEG-S24M100F Módulo de Fibra SC 1 porta para TEG-S2400i
 - TEG-S24M200F Módulo de Fibra SC 2 portas para TEG-S2400i
- **TEG-S224M**: Switch Stackable SNMP Master 10/100/1000 Mbps 22 portas
- **TEG-S224S**: Switch Stackable SNMP Slave 10/100/1000 Mbps 24 portas
Módulos Opcionais Gigabit para TEG-S224:
 - TEG-M1G Módulo Gigabit de Fibra SC para TEG-S224M 1 porta
 - TEG-M2G Módulo Gigabit de Fibra SC para TEG-S224M 2 portas
 - TEG-M3S Módulo Extensão de Stack SIO para TEG-S224M 3 portas
 - TEG-M101F Módulo 100Base-FX SC para TEG-S224M/S224S 1 porta
 - TEG-M102FM Módulo 100Base-FX MT-RJ para TEG-S224M/S224S 2 portas

Contate-nos

TRENDware International, Inc.
3135 Kashiwa Street
Torrance, CA. 90505. USA
Tel: 310-891-1100
Fax: 310-891-1111
Web: www.trendnet.com
Email: sales@trendware.com

TRENDnet
TRENDware, USA